

# FOCUS SUR LE MRO

**cebeo**

A Sonepar Company



**INDUSTRIE**

# CEBEO, VOTRE PARTENAIRE POUR ASSURER LA CONTINUITÉ DE VOTRE PRODUCTION

Dans un marché compétitif, tout tourne autour de l'efficacité, de la gestion des coûts et des solutions intelligentes. Nous mettons tout en œuvre pour vous décharger, afin que vous puissiez vous concentrer sur ce qui compte vraiment : votre activité principale.

## COMMENT FAISONS-NOUS ?

### RÉDUIRE LES COÛTS INDIRECTS

En limitant le nombre de fournisseurs, vous réduisez non seulement la charge administrative, mais vous augmentez également votre pouvoir de négociation. Cela entraîne une baisse des prix et une diminution du traitement des commandes.

### EFFICACITÉ LOGISTIQUE

Grâce à des livraisons rapides, des jours de livraison fixes, des bacs réutilisables et le suivi Track & Trace, vous minimisez vos coûts de stockage et évitez les arrêts de production. Une efficacité immédiatement perceptible dans votre fonctionnement quotidien.

### EXPERTISE TECHNIQUE

Nos spécialistes sont à votre disposition pour vous conseiller et vous soutenir, de la sélection des produits à leur mise en œuvre. Ainsi, vous avez une garantie d'expertise dans chaque domaine et de solution adaptée à chaque défi.

### ÉCONOMIES D'ÉNERGIE

En surveillant votre consommation d'énergie et en optant pour des solutions d'économie d'énergie, vous réalisez non seulement des économies sur votre consommation, mais aussi sur les coûts d'entretien et de remplacement. De plus, nous proposons des solutions avec un retour sur investissement attractif.

### OPTIMISATION DES PROCESSUS – INTÉGRATION INFORMATIQUE

Des procédures de commande intelligentes, des confirmations de commande numériques et des solutions e-business intégrées garantissent un traitement plus rapide, moins d'erreurs et des coûts internes réduits. Vous rendrez ainsi vos processus beaucoup plus efficaces.

### DURABILITÉ

Nous misons sur des solutions circulaires, des emballages réutilisables et des produits écoénergétiques. Nous sommes donc fiers des certificats que nous avons déjà obtenus à cet effet, afin de construire avec vous un avenir responsable.

**Nous pouvons compter sur un précieux soutien pour tout cela, puisque Cebeo fait partie de Sonepar. Ce groupe familial indépendant est le leader mondial de la distribution B2B de matériel électrique. Avec des milliers de points de vente dans 40 pays, Sonepar est aujourd'hui une référence solide à l'échelle mondiale.**

## LE PRINCIPE DE L'ICEBERG DANS LE MRO

Lors de l'achat de produits MRO (Maintenance, Repair & Operating supplies), seule une petite partie du coût total est visible : **le prix du produit**. Ce n'est que la partie émergée de l'iceberg et ne représente en moyenne que **40 % des coûts totaux**.

La majeure partie des coûts est cachée sous la ligne de flottaison et comprend :

- **Les frais administratifs**  
(traitement des commandes, facturation, suivi)
- **Les coûts de stockage**  
(gestion des stocks, fiabilité des livraisons)
- **Les coûts de processus**  
(gestion des fournisseurs, approbations internes)

Ces **coûts indirects** sont souvent difficiles à tracer, mais offrent justement les meilleures opportunités de réduction des coûts. Grâce à l'optimisation des processus, à la consolidation des fournisseurs et à l'intégration numérique, les entreprises peuvent réduire considérablement ces coûts cachés.

Le principe de l'iceberg aide les clients MRO à voir au-delà du simple prix d'achat et à se concentrer sur le **TCO (coût total de possession)**.



# APPROCHE MRO EN 5 ÉTAPES

Afin de réduire systématiquement les coûts cachés des produits MRO, Cebeo adopte une **approche par étape** qui optimise à la fois l'assortiment et les processus administratifs. Cette approche comprend cinq étapes successives :



## 1. ANALYSE

Dresser un tableau des coûts directs et indirects, des fournisseurs et des habitudes de commande. Ce sera la base pour établir des solutions standard plutôt que personnalisées.

## 2. PROPOSITION

Élaboration d'une proposition qui répond aux attentes du client et à notre approche TCO. Il est question ici de trouver le juste équilibre entre prix, processus et service.

## 3. ACCORD

La troisième étape concerne l'approbation formelle de la proposition, y compris les conditions de vente et les éventuelles annexes spécifiques au client.

## 4. IMPLÉMENTATION

Lancement sur site avec une charte de projet définissant les actions, le calendrier et les responsabilités. C'est le début de la coopération opérationnelle.

## 5. ÉVALUATION

Examen annuel des KPI, de la satisfaction client et des possibilités d'optimisation.

Cette approche garantit une **amélioration continue** du processus MRO et contribue à réduire le TCO.



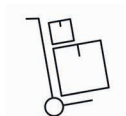


# SERVICES

Cebeo propose une large gamme de solutions logistiques qui améliorent la rapidité, la flexibilité et l'efficacité des livraisons



## SERVICES LOGISTIQUES



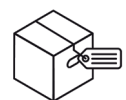
### LIVRAISON ET RETRAIT :

- Venez retirer votre commande dans l'un de nos points de collecte ou dans notre réseau de 54 filiales.
- Misez sur les livraisons express ou venez chercher votre commande directement dans notre entrepôt central (Blandain).
- SOS 24/5 – retrait et livraison également en dehors des heures de bureau
- Livraison directe du fabricant au client



### SUIVI & PLANIFICATION :

- Track & Trace via le webshop
- Livraison à des jours fixes ou à des créneaux horaires spécifiques



### EMBALLAGE & ÉTIQUETAGE :

- Livraison dans des bacs réutilisables et recyclés
- Étiquettes d'expédition avec informations supplémentaires comme le bon de commande, les références de commande, les références d'articles propres
- Bon de livraison numérique disponible sur chaque étiquette d'expédition via un code QR
- Étiquettes personnalisées avec codes-barres ou codes logistiques
- Étiquettes d'entrepôt disponibles avec différents formats de codes-barres



**SCANNEZ LE CODE  
QR POUR PLUS  
D'INFORMATIONS SUR  
NOS SERVICES**

## SERVICES NUMÉRIQUES

Nos services numériques sont conçus pour simplifier, accélérer et optimiser vos processus de travail. Chez Cebeo, nous croyons en une approche omnicanale : nous disposons d'un réseau de plus de 50 filiales et de spécialistes internes qui peuvent vous accompagner. Vous pouvez également passer commande rapidement et facilement via notre site web ou notre application Cebeo. Quel que soit votre choix, vous bénéficierez toujours du même service et accompagnement fiables.

Grâce à cette approche intégrée, vous avez accès à tout moment et via n'importe quel canal à notre assortiment complet, à nos outils numériques et à notre expertise technique.

### GESTION DES PRODUITS & PERSONNALISATION

- **Références produit du client** : attribuer vos propres références aux articles et les gérer
- **Listes de favoris** : regrouper les articles par machine, rayonnage ou application
- **Catalogue numérique** : e-catalogue personnalisé (non disponible au format standard)
- **Relations produit** : Suggestions automatiques d'accessoires pour les produits sélectionnés.
- **Empreinte carbone du produit** : Valeur CO<sub>2</sub> visible par produit (facultatif)

### PROCESSUS DE COMMANDE & SUIVI

- **Exportation des commandes en attente** : exportation des commandes en attente avec toutes les données nécessaires
- **Factures et notes de crédit** : suivi complet, y compris le statut de paiement
- **Track & Trace** : suivre les commandes en cours (disponibilité limitée)
- **Aperçu des livraisons** : aperçu des livraisons prévues, également sous forme de calendrier
- **Commandes sur appel** : gérer et valider soi-même les commandes sur appel
- **Demander des devis** : demander des devis et passer commande via le webshop
- **Approuver les commandes** : flux d'approbation via les utilisateurs principaux

### ÉTIQUETTES & GESTION DES ADRESSES

- **Impression des étiquettes** : créez vous-même des étiquettes dans différents formats et codes-barres
- **Informations spécifiques sur les étiquettes** : Les numéros de PO, les références produit propres (disponibilité limitée) et les informations de commande sont indiqués sur toutes les étiquettes logistiques.
- **Création d'adresses temporaires** : Gestion des emplacements temporaires ou secondaires (par exemple, les portes).

### CONFIGURATEURS

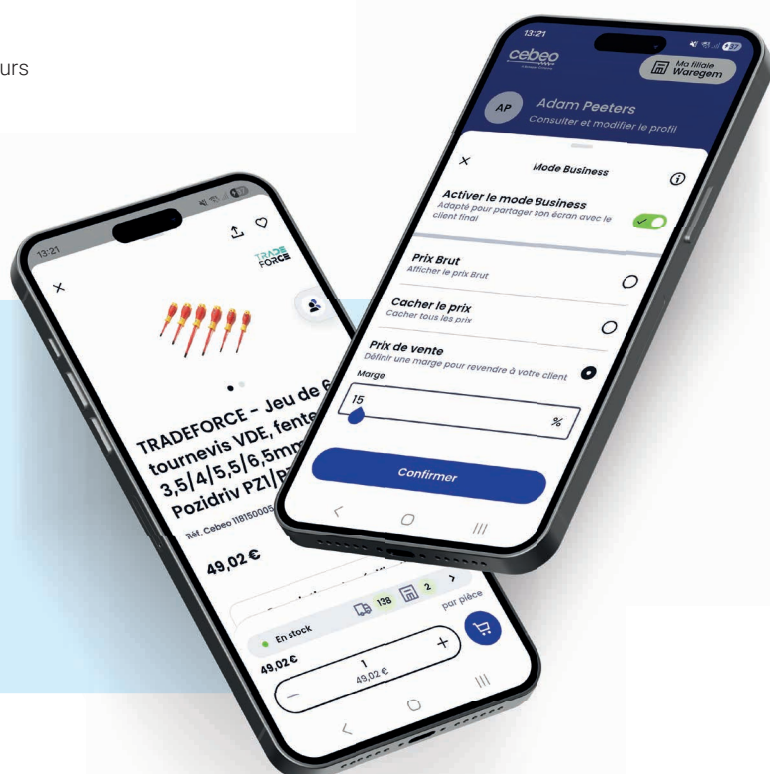
- **Configurateurs de produits** : outils utilisés par les fournisseurs pour composer des produits sur mesure

DÉCOUVREZ  
NOTRE  
WEBSHOP



OU

TÉLÉCHARGEZ  
NOTRE  
APPLICATION





## ASSISTANCE TECHNIQUE

Saviez-vous que Cebeo compte de nombreux spécialistes en interne, chacun avec son propre domaine d'expertise ? Ils vous déchargent en fonction de vos besoins spécifiques.



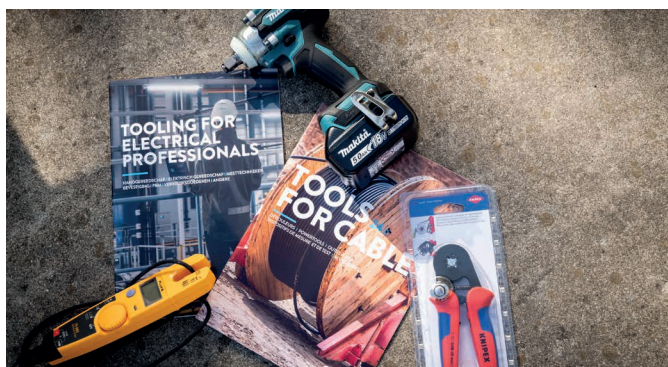
### ÉCLAIRAGE

- **Études de relamping** : analyse des installations existantes et propositions de ROI pour des solutions écoénergétiques.
- **Études d'éclairage** : calculs techniques et calculs pour une répartition optimale de la lumière.
- **Conseils** : choix des appareils d'éclairage adaptés en fonction de l'application et de l'environnement.



### RÉSEAUX

- **Réseau de données** : conseils en matière de câblage et de connectivité pour les applications industrielles.
- **Composants réseau** : assistance dans le choix des commutateurs, passerelles, boîtiers, connecteurs, etc.



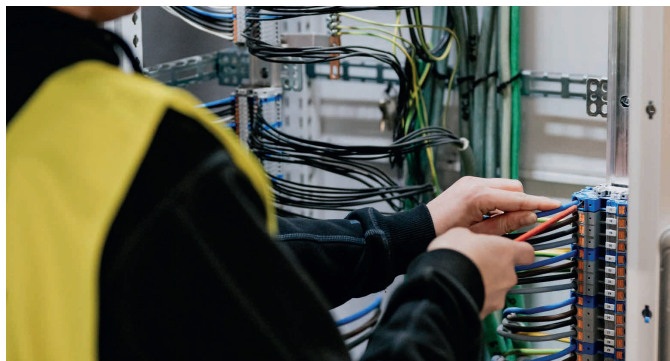
### OUTILLAGE

- **Appareils de mesure** : conseils sur les appareils de mesure et d'analyse.
- **Outillage électrique** : assistance dans l'utilisation et la sélection.
- **Outillage à main** : assistance technique pour choisir le bon outil.



### CÂBLES

- **Conseils pour les câbles** : assistance technique pour déterminer les types de câbles appropriés.
- **Calcul des câbles** : détermination de la section, de la longueur et du type pour les applications industrielles.



## AUTOMATISATION INDUSTRIELLE

- **Automatisation** : conseils sur les logiciels et le matériel pour les PLC, HMI, E/S et interfaces.
- **Motion & drives** : assistance technique pour les entraînements moteurs
- **Études de modernisation** : modernisation de composants ou d'applications existants

## DISTRIBUTION D'ÉNERGIE

- **Tableaux de distribution** : assistance et étude pour la conception et l'assemblage de tableaux de distribution
- **Gestion de l'énergie** : conseils pour la surveillance et l'optimisation de la consommation d'énergie
- **Sélection des matériaux** : assistance technique pour le choix de la répartition de puissance et de la protection

Saviez-vous que Cebeo est un distributeur à valeur ajoutée de Siemens, Schneider Electric et SICK ?

Approved Partner  
Value Added Reseller



**SICK**  
Sensor Intelligence.  
DISTRIBUTOR PARTNER



### VOUS AVEZ DES QUESTIONS SUR VOTRE PROJET ?

N'hésitez pas à contacter nos spécialistes via votre représentant ou via notre formulaire de contact !





# INTÉGRATION ERP

## OPTIMISEZ VOTRE PROCESSUS DE COMMANDE

System-to-System de Cebeo est une solution qui relie directement vos systèmes informatiques à ceux de Cebeo, afin que vous puissiez traiter vos commandes, devis et factures de manière entièrement automatisée. Cela permet une collaboration plus efficace et réduit les opérations manuelles.

## 5 PRINCIPAUX AVANTAGES



1. Risque d'erreur minimal



2. Meilleure qualité des données grâce à la centralisation des données



3. Gain de temps grâce à l'automatisation des processus



4. Dernières informations sur les articles directement consultables dans votre propre système (p. ex. : niveau des stocks, prix...)



5. Processus de commande et d'administration synoptique et transparent



## COMMENT METTRE EN PLACE UNE LIAISON SYSTEM-TO-SYSTEM ?

### 1. Analyse & préparation

Nous commençons par une analyse approfondie de vos processus actuels et déterminons ensemble quels éléments tireront le meilleur parti de l'automatisation.

### 2. Liaison technique

Nos experts réalisent une intégration sûre et stable entre votre système ERP et Cebeo via API ou EDI, entièrement adaptée aux besoins de votre entreprise.

### 3. Phase de test

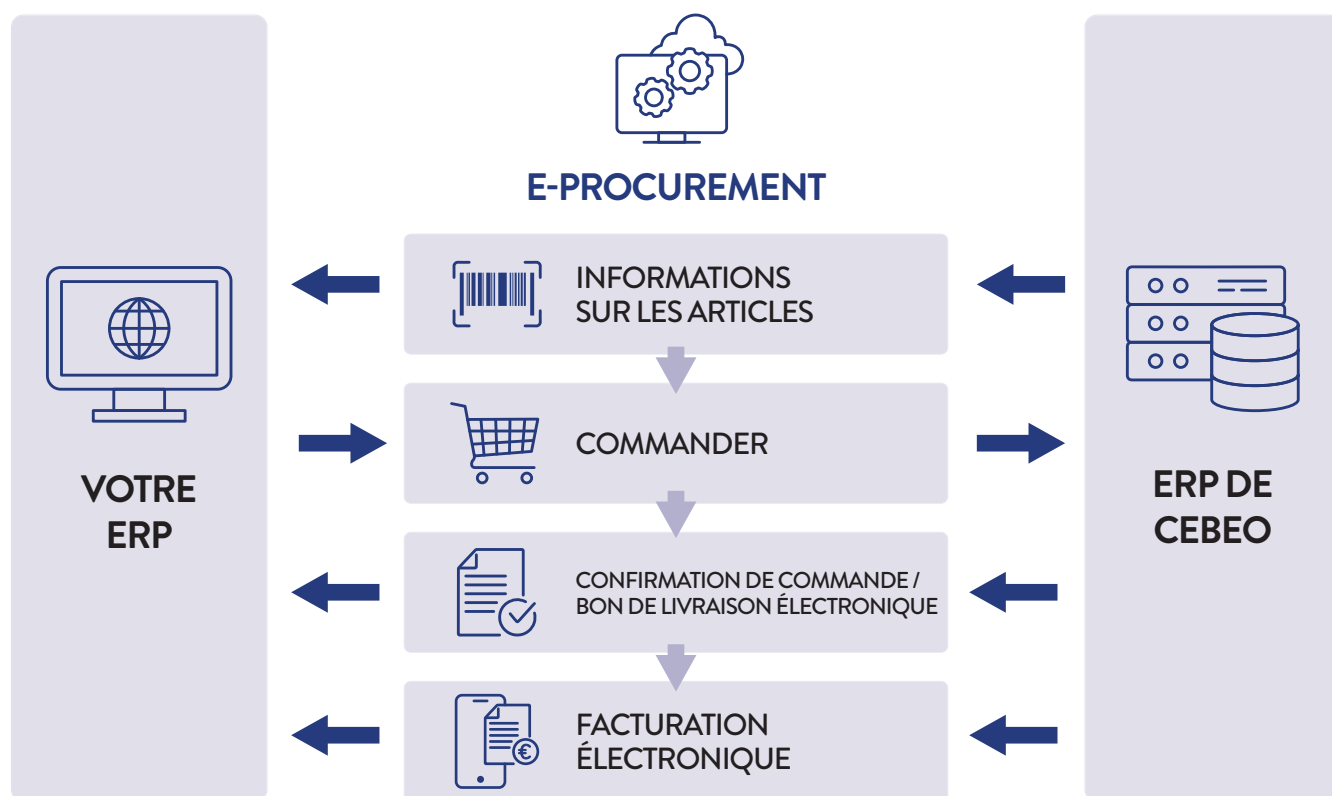
Nous effectuons des tests approfondis afin de garantir que toutes les données sont échangées correctement et sans erreur, y compris les informations sur les prix, l'état des stocks et les détails des commandes.

### 4. Mise en service & suivi

Après des tests concluants, nous passons à l'utilisation en direct, surveillons les performances en continu et offrons un accompagnement pour que vos processus fonctionnent de manière optimale.



APPRENEZ-EN PLUS SUR LA  
LIAISON SYSTEM-TO-SYSTEM :



# DURABILITÉ DANS LE SECTEUR

Avec Cebeo, nous visons une **certification BREEAM** pour notre centre de distribution à Blandain. BREEAM, acronyme de Building Research Establishment Environmental Assessment Method, est la première méthode au monde pour évaluer et certifier de manière indépendante la durabilité globale d'un bâtiment.



Nous avons également reçu la **Charte Voka de l'entrepreneuriat durable**, qui vise à aider les entreprises à intégrer la durabilité dans leur ADN et à atteindre leurs objectifs en matière de développement durable.



Notre organisation est certifiée **ISO 14001** (management environnemental) et **ISO 45001** (sécurité et santé au travail). Il s'agit de normes internationales qui soutiennent l'amélioration continue des performances environnementales et la garantie de la santé et de la sécurité de nos employés.



**ECOVDIS GOLD**

Avec un **score EcoVadis de 76/100**, Cebeo figure parmi les 4 % des meilleures entreprises mondiales évaluées par EcoVadis et parmi les 3 % des meilleures entreprises de gros du secteur des équipements électroniques et de télécommunications évaluées par EcoVadis. Dans le domaine de la gestion du carbone, nous avons obtenu un statut de « Leader ».

En matière de mobilité, l'ensemble de la flotte sera **100 % électrique** d'ici 2028, et seuls des véhicules électriques sont commandés depuis 2024. Nous misons également sur le **transport fluvial, les livraisons à vélo et les infrastructures de recharge** sur tous les sites Cebeo.



En matière de gestion des déchets, nous avons atteint en 2024 notre objectif de **collecter 100 % des déchets déjà triés** et d'atteindre un taux de traitement des déchets de 95 %, collectés par des entreprises de traitement des déchets agréées.

Les commandes sont emballées dans des **bacs réutilisables en matériaux recyclés**, et la consommation de carton et de plastique a diminué respectivement de 51 % et 44 % par rapport à l'année précédente.



**APPRENEZ-EN PLUS SUR L'ENGAGEMENT DE CEBEO EN MATIÈRE DE DURABILITÉ.**



CEBEO.BE INDUSTRIE

