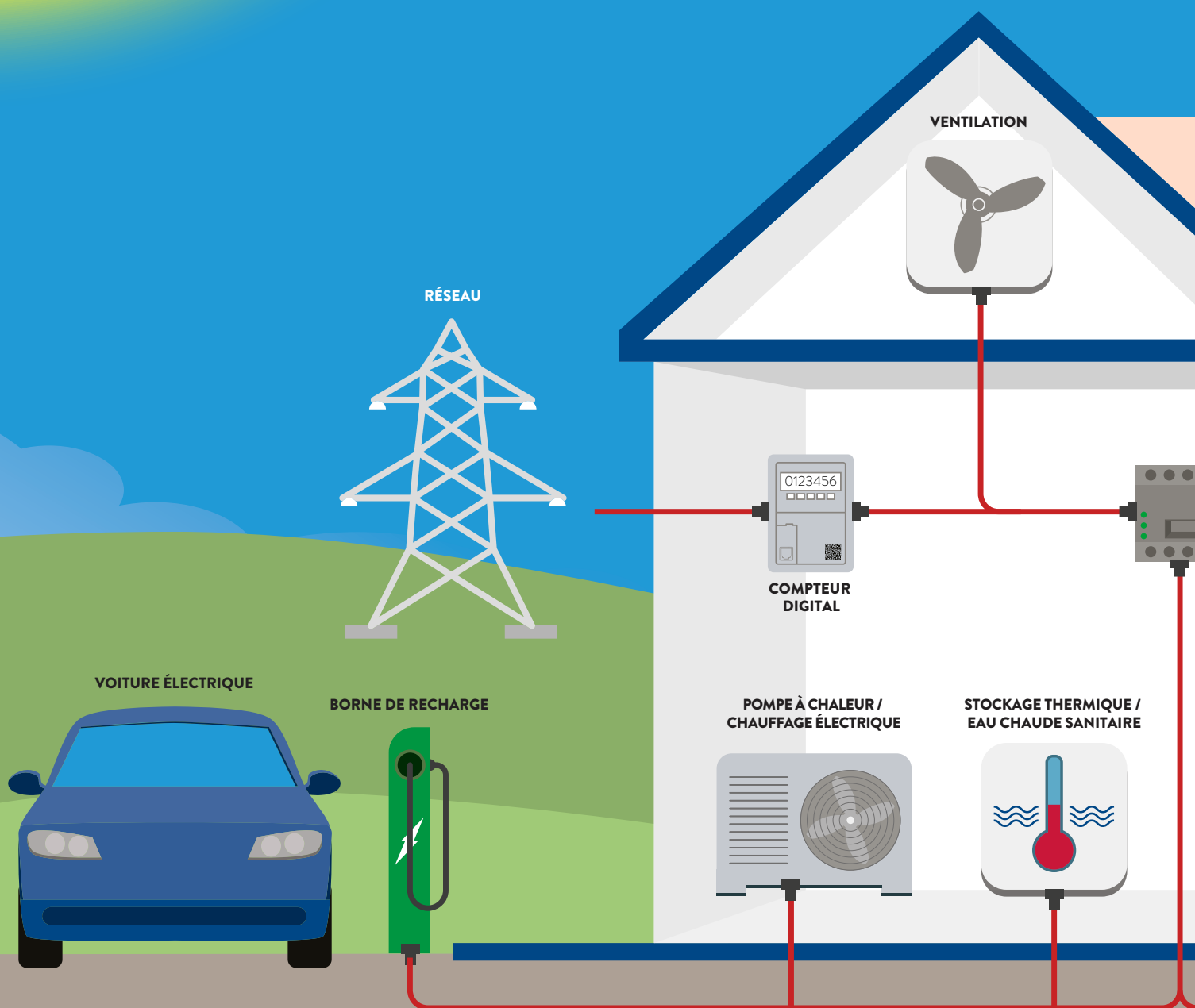


POMPES À CHALEUR

CEBEO, VOTRE GUIDE POUR LA TRANSITION ÉNERGÉTIQUE

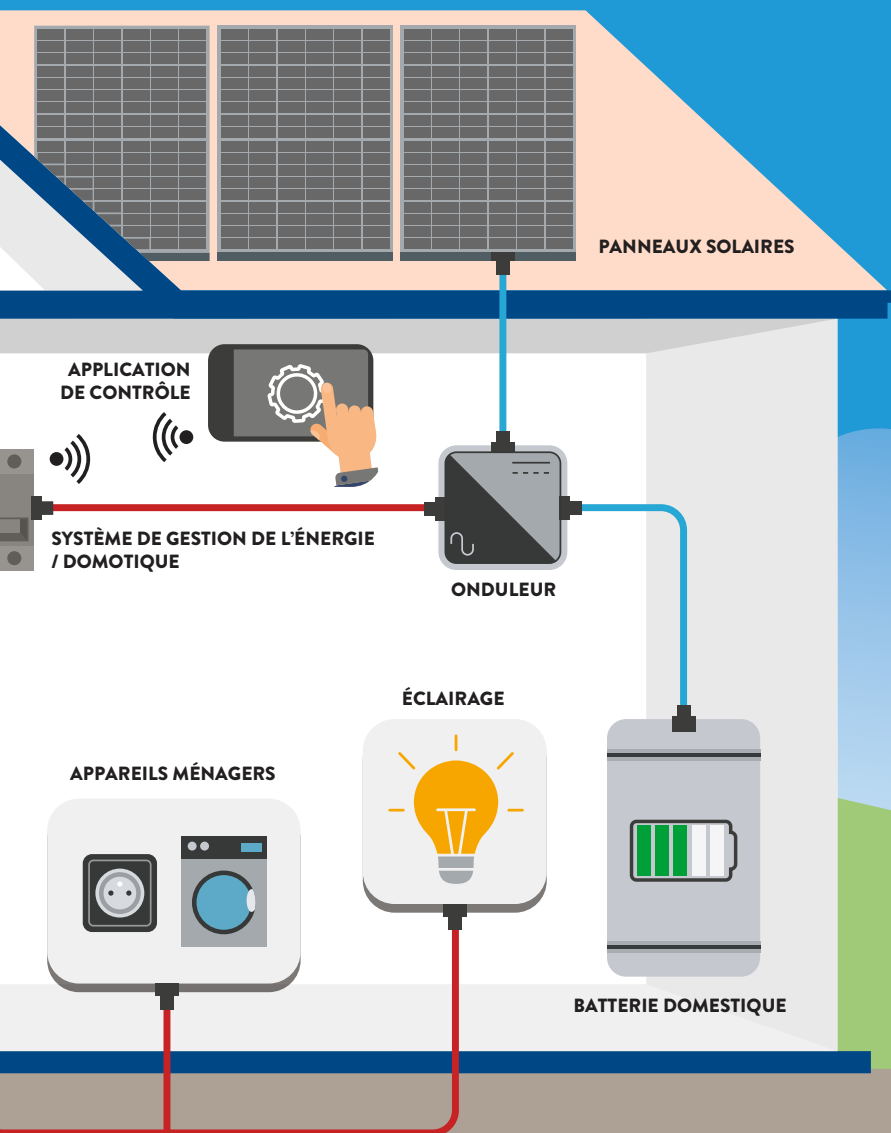




GREEN & SMART
BY CEBEO

Chez Cebeo, nous vous familiarisons avec la transition énergétique. En effet, nous voulons convaincre chaque installateur de nous suivre dans notre approche écologique. Avec les dernières informations et tendances sur notre plateforme d'informations Green & Smart. Et avec des produits durables dans notre gamme.

Car utiliser l'énergie plus intelligemment est un défi que nous relevons ensemble !



GREEN & SMART, VOTRE GUIDE DANS LA TRANSITION ÉNERGÉTIQUE

Il n'est pas simple, pour les installateurs, de rester à la page sur un marché qui évolue si rapidement.

Mais grâce à Green & Smart, nous vous y aidons !

- ✦ En quoi consiste la transition énergétique au juste ?
- ✦ Quel est le système de chauffage le plus durable ?
- ✦ Quels sont les avantages des panneaux solaires ?
- ✦ Quelle borne de recharge recommander aux clients ?
- ✦ Est-il encore intéressant d'investir dans une batterie domestique ?

Découvrirez tout ceci, ainsi que bien d'autres choses, sur Green & Smart : une véritable plateforme d'informations qui regroupe toute notre expertise sous forme d'articles, de vidéos, de formations, de roadshows...

Nous nous intéressons aux dernières tendances et aux technologies innovantes. Et si la législation venait à être modifiée ? Vous serez les premiers à le savoir grâce à Green & Smart.

Et plus important encore, nous vous aidons à convaincre les clients de l'importance de l'énergie intelligente et des équipements écoénergétiques. De quoi vous transformer en un véritable ambassadeur de la transition énergétique !

SE TENIR INFORMÉ DES DERNIÈRES TENDANCES ET DES NOUVELLES TECHNOLOGIES ?

Apprenez-en plus sur Green & Smart via cebeo.be

CHEZ CECEO, NOUS SUIVONS LE MARCHÉ DE PRÈS

Nous voulons ce qu'il y a de mieux pour nos installateurs. Grâce à l'excellent contact que nous avons avec nos fournisseurs, nous pouvons vous proposer toute une variété de **marques de qualité, grandes comme petites**, qui répondent à vos attentes. Et de nouvelles marques viennent s'y ajouter chaque jour.

Vous avez une question concernant notre offre ?

N'hésitez pas à venir la poser dans l'une de nos filiales. Ou découvrez l'intégralité de notre offre de marques sur notre site web.





ET CELA NE S'ARRÊTE PAS LÀ...

Alors que les réserves d'énergie diminuent et que les prix de l'énergie augmentent, les solutions énergétiques alternatives ont également le vent en poupe chez Cebeo. Notre assortiment comporte dès lors toujours plus de solutions et d'équipements intelligents, écologiques ou durables.



PANNEAUX SOLAIRES



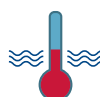
BATTERIES DOMESTIQUES



**ENERGY MANAGEMENT
SYSTEM (EMS)**



DOMOTIQUE



STOCKAGE THERMIQUE



POMPES À CHALEUR



BORNES DE RECHARGE



SYSTÈMES DE VENTILATION

Dans cette brochure, vous découvrirez une sélection de pompes à chaleur.

POMPE À CHALEUR AIR/EAU HYDRO SPLIT / R32 / CHAUFFAGE ET REFROIDISSEMENT



ECODAN CYLINDER UNIT 200 L MONOPHASÉ R32

| Unité extérieure RÉF. | PUZWM50VHA | PUZWM60VAA | PUZWM85VAA | PUZWM112VAA* | PUZHWM140VHA* |
|----------------------------|----------------|----------------|----------------|----------------|------------------|
| Technologie | Power inverter | Power inverter | Power inverter | Power inverter | Zubadan inverter |
| Puissance A2W35 | 5,0 kW | 6,0 kW | 8,5 kW | 11,2 kW | 14,0 kW |
| Puissance A-10W35 | 4,7 kW | 6,2 kW | 8,5 kW | 11,2 kW | 14,4 kW |
| Efficacité énergétique W35 | A+++ | A+++ | A+++ | A+++ | A+++ |
| Efficacité énergétique W55 | A++ | A++ | A++ | A++ | A++ |
| Efficacité énergétique ECS | A+ | A+ | A+ | A+ | A+ |
| Profil de puisage | L | L | L | L | L |
| Unité intérieure RÉF. | ERPT20XVM6E | | | | |

* sur commande

ECODAN CYLINDER UNIT 200 L TRIPHASÉ R32

| Unité extérieure RÉF. | PUZWM85YAA* | PUZWM112YAA* | PUZHWM140YHA* |
|----------------------------|----------------|----------------|------------------|
| Technologie | Power inverter | Power inverter | Zubadan inverter |
| Puissance A2W35 | 8,5 kW | 11,2 kW | 14,0 kW |
| Puissance A-10W35 | 8,5 kW | 11,2 kW | 14,4 kW |
| Efficacité énergétique W35 | A+++ | A+++ | A+++ |
| Efficacité énergétique W55 | A++ | A++ | A++ |
| Efficacité énergétique ECS | A+ | A+ | A+ |
| Profil de puisage | L | L | L |
| Unité intérieure RÉF. | ERPT20XYM9E | | |

* sur commande

POMPE À CHALEUR AIR/EAU HYDRO SPLIT / R290 / CHAUFFAGE ET REFROIDISSEMENT



ECODAN CYLINDER UNIT 200 L MONOPHASÉ R290

| Unité extérieure RÉF. | PUZWZ50VAA | PUZWZ60VAA | PUZWZ85VAA | PUZWZ100VAA* | PUZWZ120VAA* |
|----------------------------|----------------|----------------|----------------|----------------|----------------|
| Technologie | Power Inverter | Power Inverter | Power inverter | Power inverter | Power inverter |
| Puissance A2W35 | 5,0 kW | 6,0 kW | 8,5 kW | 10,0 kW | 12,0 kW |
| Puissance A-10W35 | 4,9 kW | 6,2 kW | 9,0 kW | 10,7 kW | 12,3 kW |
| Efficacité énergétique W35 | A+++ | A+++ | A+++ | A+++ | A+++ |
| Efficacité énergétique W55 | A++ | A++ | A++ | A++ | A++ |
| Efficacité énergétique ECS | A+ | A+ | A+ | A+ | A+ |
| Profil de puisage | L | L | L | L | L |
| Unité intérieure RÉF. | ERPT20XVM6E | | | | |

* sur commande

ECODAN CYLINDER UNIT 200 L TRIPHASÉ R290

| Unité extérieure RÉF. | PUZWZ85YAA* | PUZWZ100YAA* | PUZWZ120YAA* |
|----------------------------|----------------|----------------|----------------|
| Technologie | Power inverter | Power inverter | Power inverter |
| Puissance A2W35 | 8,5 kW | 10,0 kW | 12,0 kW |
| Puissance A-10W35 | 9,0 kW | 10,7 kW | 12,3 kW |
| Efficacité énergétique W35 | A+++ | A+++ | A+++ |
| Efficacité énergétique W55 | A++ | A++ | A++ |
| Efficacité énergétique ECS | A+ | A+ | A+ |
| Profil de puisage | L | L | L |
| Unité intérieure RÉF. | ERPT20XYM9E* | | |

* sur commande

ACCESSOIRES



RÉF. **PARWT50RE**

Télécommande PAR-WT50R-E - Télécommande radio



RÉF. **PARWR51RE**

Récepteur PAR-WR51R-E - Récepteur radio (pour PAR-WT50R)



RÉF. **PACTH011TK2E**

Capteur PAC-TH011TK2-E pour eau chaude sanitaire (THW5) - 5 m



RÉF. **PACTH011E**

Kit de capteurs PAC-TH011-E zone 1 (THW6-THW7)/zone 2 (THW8-THW9)



RÉF. **PACTH012HTE**

Sonde d'installation PAC-TH012HT chaudière bivalente THWB 1/2



RÉF. **MAC587IFE**

MELCloud / Interface Wi-Fi MAC-587IF-E

POMPE À CHALEUR AIR/EAU MONOBLOC / R290 / CHAUFFER ET REFROIDIR À LA DEMANDE



ECOIR C100 (NOUVEAU) UNITÉS EXTÉRIURES MONOPHASÉES

| Unité extérieure | EcoAir C106* RÉF. 591000001 | EcoAir C108* RÉF. 591001001 | EcoAir C112* RÉF. 591003001 | EcoAir C116* RÉF. 591005001 |
|-----------------------------|--------------------------------|--------------------------------|--------------------------------|--------------------------------|
| Puissance A7W35 | 6,5 kW | 9,47 kW | 12,61 kW | 15,9 kW |
| Puissance A-7W35 | 4,29 kW | 7,48 kW | 8,72 kW | |
| Classe énergétique : W35/55 | A+++ / A++ | A+++ / A++ | A+++ / A+++ | |

* sur commande

ECOIR C100 (NOUVEAU) UNITÉS EXTÉRIURES TRIPHASÉES

| Unité extérieure | EcoAir C108* RÉF. 591002001 | EcoAir C112* RÉF. 591004001 | EcoAir C116* RÉF. 591006001 |
|-----------------------------|--------------------------------|--------------------------------|--------------------------------|
| Puissance A7W35 | 9,47 kW | 12,61 kW | 15,9 kW |
| Puissance A-7W35 | 7,48 kW | 8,72 kW | |
| Classe énergétique : W35/55 | A+++ / A++ | A+++ / A+++ | |

* sur commande



MODULES INTÉRIEURS : ECOZENITH i360

| Unité extérieure | CTC EcoZenith i360 (3 x 400V)* RÉF. 590940001 | CTC EcoZenith i360 (1 x 230V)* RÉF. 590940002 | CTC EcoZenith i360 (3 x 230V)* RÉF. 590940003 |
|--|---|---|---|
| Puissance A7W35 | 8,36 kW | 12,61 kW | 15,9 kW |
| Puissance A-7W35 | 6,88 kW | 8,72 kW | |
| Classe d'efficacité énergétique : W35/55 | A+++ / A++ | A+++ / A++ | A+++ / A++ |
| Label énergétique ECS (A+ à F) / profil de charge (EN 16 147) | A /XL | A /XL | A /XL |

* sur commande

POMPE À CHALEUR AIR/EAU MONOBLOC / R290



COMPRESS 5800i AW ORM AVEC BALLON D'EAU CHAUDE INTÉGRÉ, CHAUFFAGE ET REFROIDISSEMENT ACTIF POSSIBLES

| Unité intérieure et unité extérieure | CS5800iAW 4 ORM-S RÉF. 7738602651* | CS5800iAW 5 ORM-S RÉF. 7738602652 | CS5800iAW 7 ORM-S RÉF. 7738602653 | CS5800iAW 10 ORM-T RÉF. 7738602657* | CS5800iAW 12 ORM-T RÉF. 7738602658* |
|---|---------------------------------------|--------------------------------------|--------------------------------------|--|--|
| Raccordement électrique | 1x230V | 1x230V | 1x230V | 3x400V + N | 3x400V + N |
| Puissance de chauffage nominale A-7/W35 | 3,9 kW | 5,4 kW | 6,7 kW | 9,6 kW | 11,6 kW |
| Classe d'efficacité énergétique saisonnière W35 | A+++ | A+++ | A+++ | A+++ | A+++ |
| Classe d'efficacité énergétique saisonnière W55 | A++ | A++ | A++ | A++ | A++ |
| Volume du ballon d'eau chaude | 180 l | 180 l | 180 l | 180 l | 180 l |

*sur commande

ACCESSOIRES



RÉF. **7738112963CR11**

Unité de commande EMS 2, capteur de température ambiante, affichage des défauts
Dimensions : 81 x 81 x 25 mm

RÉF. **7738112972CR11H**

Unité de commande EMS 2 pour pompes à chaleur, capteur de température ambiante et d'humidité, affichage des défauts
Dimensions : 81 x 81 x 25 mm



RÉF. **7738113394**

Module mélangeur MM 100 + raccordement capteur bouteille d'équilibrage (montage mural)



RÉF. **7738114013**

K 40 RF Connect-Key, passerelle Internet et module radio

RÉF. **7738113985**

Support mural pour le K40RF



RÉF. **7738112961**

Télécommande RT 800 et unité de commande d'ambiance

POMPE À CHALEUR AIR/EAU SPLIT UNIT 4-6-8-10 = R32 / 12 = R410A



COMPRESSEUR 3400I

| Unité intérieure et unité extérieure | CS3400iAWS 4 ORM-S RÉF. 7739454817 | CS3400iAWS 6 ORM-S RÉF. 7739454818 | CS3400iAWS 8 ORM-S RÉF. 7739454819 | CS3400iAWS 10 ORM-S RÉF. 7739454820* | CS3400iAWS 12 ORM-S RÉF. 7739454821* |
|---|---------------------------------------|---------------------------------------|---------------------------------------|---|---|
| Raccordement électrique | 1x230V | 1x230V | 1x230V | 1x230V | 1x230V |
| Puissance de chauffage nominale A-7/W35 | 4,3 kW | 5,1 kW | 6,2 kW | 6,9 kW | 10 kW |
| Classe d'efficacité énergétique saisonnière W35 | A+++ | A+++ | A+++ | A+++ | A++ |
| Classe d'efficacité énergétique saisonnière W55 | A++ | A+ | A++ | A++ | A+ |
| Classe d'efficacité énergétique saisonnière ECS | A+ | A+ | A+ | A+ | A |
| Profil de puisage | XL | XL | XL | XL | XL |
| Volume du ballon d'eau chaude | 190 l | 190 l | 190 l | 190 l | 190 l |

JUSQU'À ÉPUISEMENT DES STOCKS - *sur commande



RÉF. **7736601155**

HSM25/6 MM 100 VO Groupe de pompes modulaire pour 1 circuit mixte, avec module de mélange MM 100



RÉF. **5354210**

ASHKV 25 Raccords R 1" pour HKV 2/25/25



RÉF. **8718584555**

WMS1 Support (1 pièce) pour un kit de circuit de chauffage HS(M) / HKV



RÉF. **7716161061**

BST50 Ehp Ballon tampon en acier pour pompes à chaleur. Convient pour une application de refroidissement active.



RÉF. **8718584556**

WMS2 Support (2 pièces) pour 2 kits de circuit de chauffage HS(M) / HKV



RÉF. **8718599377**

HKV 2/25/25 Distributeur pour 2 circuits de chauffage central

ACCESSOIRES POUR POMPES À CHALEUR

SANITAIRES

| | | |
|---|-------------------|--|
| 1 | RÉF. 24459 | Vase d'expansion Airfix A dw 18/4,0 – 18 l 10 bars R3/4" |
| 2 | RÉF. 27913 | MB2 Universal pour le montage de vases d'expansion Flamco avec collier de serrage de 8-25 l |
| 3 | RÉF. 27914 | SB-A Sangle MB2 pour le montage de vases d'expansion Flamco avec collier de serrage de 8-25 l |
| 4 | RÉF. 28930 | Airfixcontrol - raccorde le vase Airfix à l'installation d'eau potable - permet de contrôler la pression initiale du vase ou de remplacer le vase sans que l'installation doive être mise hors pression ou vidangée, tout en garantissant le débit du réservoir. |



PREMIUM

| | | |
|---|-------------------|--|
| 1 | RÉF. 16918 | Vase d'expansion Flexcon Premium 18/1,5 18L 3bars R3/4" |
| 1 | RÉF. 16924 | Vase d'expansion Flexcon premium 25/1,5 25L 3bars R3/4" |
| 2 | RÉF. 27996 | Flexconsole Plus 3 bars raccord. Rp 3/4"-Rp 3/4" convient pour les vases d'expansion de 8-25 l – manomètre + purgeur à flotteur inclus + soupape de sécurité = raccord rapide Flexfast + kit de fixation |
| 3 | RÉF. 11032 | Séparateur de boues XStream Clean DN25 G 1" F |
| 3 | RÉF. 11033 | Séparateur de boues XStream Clean DN32 G 1 1/4" F |
| 4 | RÉF. 17050 | Dégazeur VacuStream G 1" F pour les systèmes d'un volume maximal de 500 l |
| 5 | RÉF. 11002 | Séparateur d'air (purgeur d'air) XStream Vent DN25 G 1" F |
| 5 | RÉF. 11003 | Séparateur d'air (purgeur d'air) XStream Vent DN32 G 1 1/4" F |



BASIC

| | | |
|---|-------------------|--|
| 1 | RÉF. 30003 | Séparateur d'air Flamcovent Smart G 1" F |
| 1 | RÉF. 30004 | Séparateur d'air Flamcovent Smart G 1 1/4" F |
| 2 | RÉF. 30023 | Séparateur de boues Flamco Clean Smart G 1" F |
| 2 | RÉF. 30024 | Séparateur de boues Flamco Clean Smart G 1 1/4" F |
| 3 | RÉF. 27910 | Flexconsole raccord 3/4" A Rp 1/2" B Rp 3/4" pour vases d'expansion 8-25 l |
| 4 | RÉF. 25302 | Vase d'expansion Baseflex 18/1,5 18 l 6 bars G 3/4" M |
| 4 | RÉF. 25303 | Vase d'expansion Baseflex 25/1,5 25 l 6 bars G 3/4" M |





TAMPON

| | |
|-------------------|--|
| RÉF. 18258 | Ballon tampon Flextherm PS-H + 50 l 10 bars |
| RÉF. 18259 | Ballon tampon Flextherm PS-H + 100 l 10 bars |



GROUPES DE POMPE

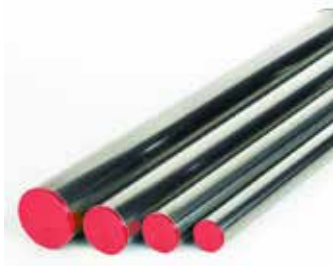
| | | |
|----------|-------------------------|--|
| 1 | RÉF. M66301920 | Distributeur Meiflow M66301.920 Top S MF 3 HC - jusqu'à 70 kW pour max. 3 circuits de chauffage |
| 2 | RÉF. M6693136M | Groupe de pompe Meiflow M66931.36M Top S MC DN 25 G 1" F - avec Grundfos UPM3 Hyb 25-70 avec servomoteur |
| 2 | RÉF. M6693136WIM | Groupe de pompe Meiflow M66931.36WIM Top S MC DN 25 G 1" F - avec Wilo Para 25-180/7-50 avec servomoteur |
| 3 | RÉF. M6691136 | Groupe de pompe Meiflow M66911.36 Top S UC DN 25 G 1" F - avec Grundfos UPM3 Hybrid 25-70 |
| 3 | RÉF. M6691136WI | Groupe de pompe Meiflow M66911.36WI Top S UC DN 25 G 1" F - avec Wilo Para 25-180/7-50 |

PROTECTION ANTIGEL

| | |
|-------------------|------------------------|
| RÉF. 27890 | Vanne antigel G 1" M |
| RÉF. 27891 | Vanne antigel G 1 ¼" M |



NOUVEAU CHEZ CEBEO



BOX DE DÉMARRAGE



EXEMPLE DE BOX DE DÉMARRAGE 22MM

| | |
|---------------------|---|
| RÉF. 6201382 | XPress Raccord droit en acier galvanisé FF 22 |
| RÉF. 6202317 | XPress Raccord de transition en acier galvanisé FM 22xR3/4 |
| RÉF. 6201571 | XPress Coude en acier galvanisé 90° FF 22 |
| RÉF. 6201657 | XPress SCoude en acier galvanisé 90° FØ 22 |
| RÉF. 6201791 | XPress Coude en acier galvanisé 45° FØ 22 |
| RÉF. 6201723 | XPress Coude en acier galvanisé 45° FF 22 |
| RÉF. 6202515 | XPress Té en acier galvanisé FFF 22 |
| RÉF. 6202834 | XPress Té en acier galvanisé filetage intérieur FFF 22xRp1/2x22 |

EXEMPLE DE BOX DE DÉMARRAGE 28MM

| | |
|---------------------|---|
| RÉF. 6201393 | XPress Raccord droit en acier galvanisé FF 28 |
| RÉF. 6202328 | XPress Raccord de transition en acier galvanisé FM 28xR1 |
| RÉF. 6202196 | XPress Réduction en acier galvanisé ØF 28x22 |
| RÉF. 6201580 | XPress Coude en acier galvanisé 90° FF 28 |
| RÉF. 6201668 | XPress Coude en acier galvanisé 90° FØ 28 |
| RÉF. 6201800 | XPress Coude en acier galvanisé 45° FØ 28 |
| RÉF. 6201734 | XPress Coude en acier galvanisé 45° FF 28 |
| RÉF. 6202526 | XPress Té en acier galvanisé FFF 28 |
| RÉF. 6202845 | XPress Té en acier galvanisé filetage intérieur FFF 28xRp1/2x28 |

SERVICE

Nous proposons également la location de la pince à sertir et du moule de sertissage. Pour plus d'informations, contactez votre interlocuteur Cebeo.



ALPEX DUO GAINÉ PE

| | |
|----------------------|-------------------------------|
| RÉF. 83616202 | Alpex duo XS 16x2 rouge 50 m |
| RÉF. 83616203 | Alpex duo XS 16x2 bleu 50 m |
| RÉF. 83616402 | Alpex duo XS 16x2 rouge 100 m |
| RÉF. 83616403 | Alpex duo XS 16x2 bleu 100 m |
| RÉF. 83620202 | Alpex duo XS 20x2 rouge 50 m |
| RÉF. 83620203 | Alpex duo XS 20x2 bleu 50 m |

ALPEX POUR CHAUFFAGE CENTRAL ET SANITAIRES LONGUEURS (APPROUVÉ ATG)

| | |
|-----------------------|------------------|
| RÉF. 801170005 | Alpex 16x2 5 m |
| RÉF. 801340005 | Alpex 20x2 5 m |
| RÉF. 801550005 | Alpex 26x3 5 m |
| RÉF. 801650005 | Alpex 32x3 5 m |
| RÉF. 801770005 | Alpex 40x3,5 5 m |

ALPEX DUO XS - ISOL TUYAU ALPEX PRÉ-ISOLÉ AVEC ISOLATION EN MOUSSE PE DE 6 MM (APPROUVÉ ATG)

| | |
|----------------------|--|
| RÉF. 83716212 | Alpex DUO XS pré-isolé 16x2 rouge 6 mm 50 m |
| RÉF. 83716222 | Alpex DUO XS pré-isolé 16x2 bleu 6 mm 50 m |
| RÉF. 83716412 | Alpex DUO XS pré-isolé 16x2 rouge 6 mm 100 m |
| RÉF. 83716422 | Alpex DUO XS pré-isolé 16x2 bleu 6 mm 100 m |
| RÉF. 83720212 | Alpex DUO XS pré-isolé 20x2 rouge 6 mm 50 m |
| RÉF. 83720222 | Alpex DUO XS pré-isolé 20x2 bleu 6 mm 50 m |
| RÉF. 83726112 | Alpex DUO XS pré-isolé 26x3 rouge 6 mm 25 m |
| RÉF. 83726122 | Alpex DUO XS pré-isolé 26x3 bleu 6 mm 25 m |
| RÉF. 83732112 | Alpex DUO XS pré-isolé 32x3 rouge 9 mm 25 m |
| RÉF. 83732122 | Alpex DUO XS pré-isolé 32x3 bleu 9 mm 25 m |

TUYAU DE CHAUFFAGE PAR LE SOL IVAR-PE-RT TRANSPARENT 5 COUCHES 70 °C 6 BARS

| | |
|-----------------------|------------|
| RÉF. 894170100 | 16x2 100 m |
| RÉF. 894170250 | 16x2 250 m |
| RÉF. 894170500 | 16x2 500 m |

SERVICE INSTALLATION DE CHAUFFAGE PAR LE SOL PAR BEGETUBE

SERVICE DE BEGETUBE

- Prise en charge complète des projets de chauffage par le sol
- Un seul interlocuteur direct chez Begetube
- Devis sur mesure pour le projet (habitation et/ou projet)
- Plan de pose détaillé et conseils techniques
- Planification de l'installation à la date souhaitée
- Installation du chauffage par le sol par des professionnels
- Garantie de 10 ans sur l'installation

SERVICE BEGEFLOOR DE BEGETUBE EN QUELQUES ÉTAPES :

1. Cebeo établit un devis sur mesure après réception des plans et du rapport PEB (et du cahier des charges s'il s'agit d'un projet).
2. Le devis est complet : matériaux + pose (un seul numéro d'article).
3. Après approbation de ce devis, Begetube effectue le calcul complet, y compris la liste des matériaux, le plan de pose et le positionnement du ou des collecteurs.
4. L'installateur concerné approuve le plan, fixe une date d'installation et remplit la liste de contrôle de BEGEFLOOR.
5. Le partenaire de montage de BEGEFLOOR se rend sur place à la date convenue, livre les matériaux et installe le chauffage par le sol, des tuyaux jusqu'au collecteur.
6. Après l'installation, le partenaire de montage de BEGEFLOOR réalise un reportage photo du système de chauffage par le sol installé, y compris le test des tuyaux.
7. Le dossier As-built et le certificat de garantie sont fournis avec le reportage photo.
8. La facturation des matériaux est effectuée par Cebeo. La facturation de l'installation est effectuée par le partenaire de montage BEGEFLOOR.

DIMENSIONNEMENT DES DIAMÈTRES DE CONDUITES POUR LES POMPES À CHALEUR

Un dimensionnement correct des diamètres de conduites est essentiel pour garantir un fonctionnement efficace et fiable des pompes à chaleur. Le diamètre des conduites est déterminé sur la base du débit d'eau requis, lui-même en fonction de la puissance de chauffage et du différentiel de température (ΔT).

Les recommandations ci-dessous sont établies pour un ΔT de 7 K.

| Puissance de chauffage (kW) | Débit (m ³ /h) ΔT 7K | Conduite en plastique | Acier galvanisé |
|-----------------------------|---|-----------------------|-----------------|
| 4 | 0,492 | Ø32 x 3 | 28 x 1,5 |
| 6 | 0,738 | Ø32 x 3 | 28 x 1,5 |
| 8 | 0,784 | Ø32 x 3 | 28 x 1,5 |
| 10 | 1,230 | Ø40 x 3,5 | 35 x 1,5 |
| 12 | 1,476 | Ø40 x 3,5 | 35 x 1,5 |
| 15 | 1,846 | Ø40 x 3,5 | 35 x 1,5 |

Ce tableau constitue un outil pratique pour la sélection de diamètres de conduites capables d'assurer des vitesses d'écoulement admissibles et des pertes de charge limitées. Lors de la conception, il convient de tenir compte des longueurs de conduites, des coudes et des accessoires. Dans certains cas, un diamètre supérieur peut s'avérer nécessaire.

WWW.CEBEO.BE

Toutes les images, caractéristiques et références produits sont données à titre indicatif uniquement et sont susceptibles d'être modifiées sans préavis. N'hésitez pas à nous contacter. Cebeo décline toute responsabilité en cas d'erreur d'impression.

