

# Beknopte productgids Excel

V4.1

Excel is een hoogwaardige end-to-end infrastructuuroplossing van wereldklasse – ontworpen, geproduceerd, ondersteund en geleverd – without compromise.

[www.excel-networking.com](http://www.excel-networking.com)

**excel**  
without compromise.

**cebeo**  
A Sonepar Company



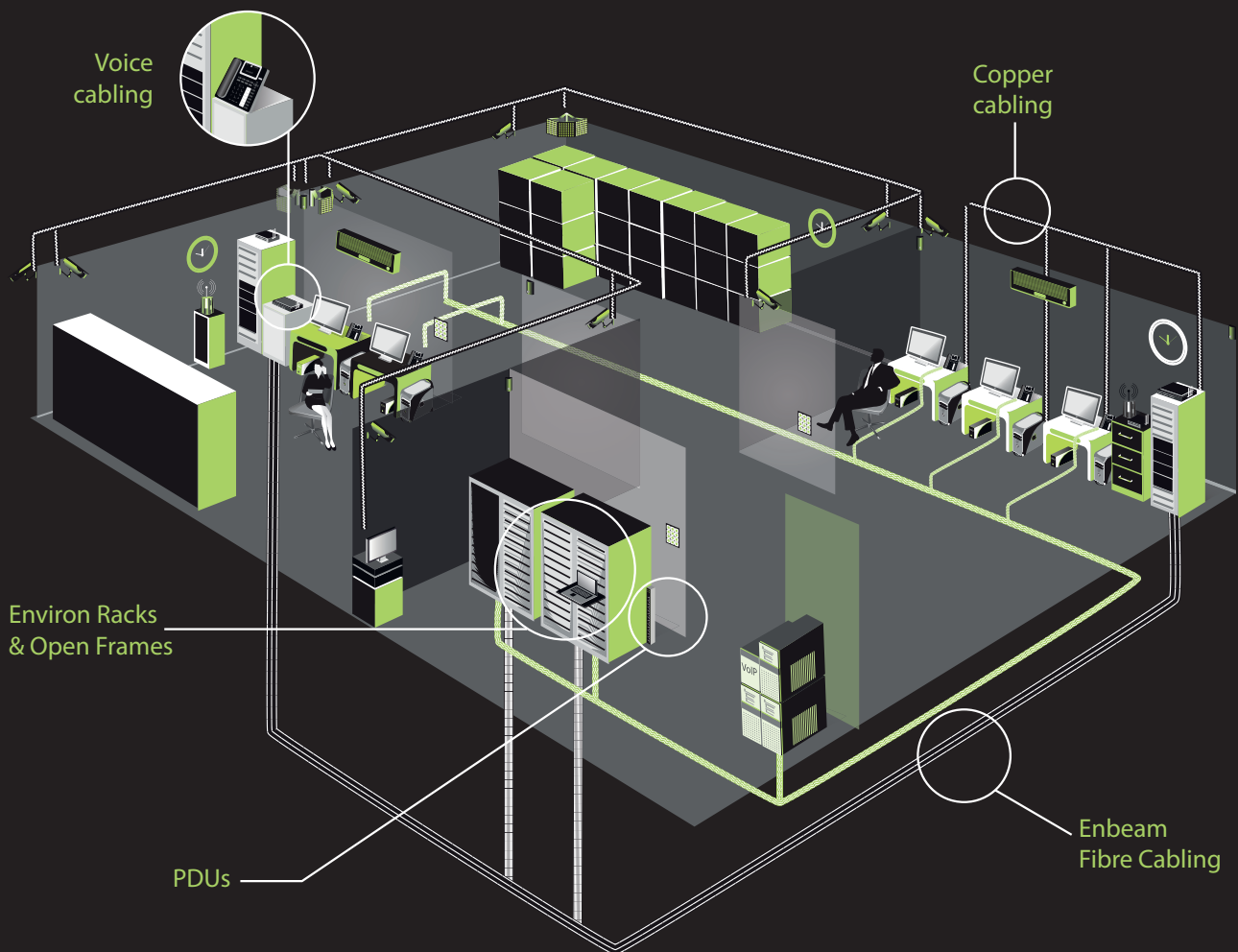
# Over Excel

Excel is een hoogwaardige end-to-end infrastructuuroplossing van wereldklasse – ontworpen, geproduceerd, ondersteund en geleverd – without compromise.

Excel wordt aangestuurd door een team van experts uit het Verenigd Koninkrijk. Zij zorgen ervoor dat er wordt gewerkt met de nieuwste innovaties en productiemogelijkheden om de industriestandaarden op het vlak van kwaliteit, prestaties, technische conformiteit en installatiegemak te overtreffen.

Deze catalogus bevat een lijst met snel verkopende producten en belicht nieuwe producten in het Excel-gamma. Er zijn daarnaast nog tal van andere producten en een veel ruimere keuze verkrijgbaar. Raadpleeg de Excel-productgids of ga naar [www.excel-networking.com](http://www.excel-networking.com) voor de volledige online catalogus, met veel meer details en links naar de specificatiebladen, DoP's en de Force Technology-certificaten (voorheen Delta) indien van toepassing.

## Een omvattende oplossing – without compromise.



### Maar ook...

- FTTx-oplossingen
- Blown Fibre
- Residentiële oplossingen
- Voorgemonteerde koper- en glasvezelkabels
- Oplossingen voor datacenters

## Externe verificatie

Excel investeert al meer dan 20 jaar in test- en verificatie-programma's en werkt daarbij nauw samen met externe laboratoria zoals Force Technology (het vroegere Delta) in Denemarken.

Verificaties door externe partijen staan in voor een onafhankelijke controle, waarbij wordt nagegaan of een product of een reeks producten voldoet aan een bepaalde prestatienorm. De Excel-systemen van Category 6 en 6A zijn een van de weinige systemen op de markt die zowel een kanaal- als een componentcertificering hebben.

Niet alle leveranciers bieden dit niveau van zekerheid of voeren jaarlijks een controle uit. We raden u aan om het voordeel van Excel op dit vlak te vergelijken met andere leveranciers op de markt.

Kopieën van onze externe verificatiecertificaten zijn te downloaden op [www.excel-networking.com](http://www.excel-networking.com)



## UKCA-conformiteitsmarkering

De UK-conformiteitsmarkering is de nieuwe productmarkering die vereist zal zijn voor bepaalde producten die in Groot-Brittannië (Engeland, Wales en Schotland) op de markt worden gebracht. Het gaat hierbij om de meeste producten waarvoor vroeger een EC-markering nodig was.

Voor alle producten die onder EN50575 vallen, zal de prestatieverklaring indien van toepassing zowel de EC- als de UKCA-markering vermelden.



## 25 jaar Excel-systeemgarantie

Wanneer het Excel-kabelsysteem wordt geïnstalleerd door een Excel Partner, geldt een toepassingsgarantie van 25 jaar.

- Standaard levenslange productgarantie op alle installaties
  - Geldt voor koperen en glasvezelkabels en voor staande datakasten van Environ® wanneer deze zijn geïnstalleerd als onderdeel van een Excel-totaaloplossing
- Geregistreerde sites met een toepassingsgarantie van 25 jaar
  - Garantie op verbindingen standaard, op kanalen op aanvraag
  - Voor ISO-, EN- en TIA-normen
  - Garantie op koperen, glasvezel- en telefoniekabelsystemen
  - Bandbreedtegarantie
- Categorie 6A-garantie omvat ondersteuning voor 10 Gigabit Ethernet



## Excel Partner-programma

Excel Partner worden heeft veel voordelen:

- 25 jaar systeemgarantie
- Gepersonaliseerde producten
- Gepersonaliseerde pdf-documentatie
- Sales- en technische training
- Projectprijsondersteuning
- Gratis technische ondersteuning
- Marketingtools, -hulpmiddelen en -illustraties

Meer informatie hierover kan je verkrijgen via jouw Cebeo-vertegenwoordiger of datacomspecialist.





# CPR (Construction Products Regulation)

De CPR of Construction Products Regulation ging in voege op 1 juli 2017. Ook communicatiekabels – zowel van koper als glasvezel – werden erin opgenomen.

Alle producten die Excel sinds 1 juli 2017 op de EU-markt levert, voldoen aan de CPR-normen. We tonen dit aan door middel van certificaten, beter bekend als prestatieverklaringen (DoP's). Deze staan beschikbaar op de Excel-website, worden aangetoond via labels op de productverpakking, en staan afgedrukt in de legende op de buitenmantel van de kabelmantels. De Euroklasse van een product staat ook vermeld op alle specificatiebladen van Excel Networking en in toekomstige edities van de productcatalogus, samen met subclassificaties voor rookontwikkeling (s), brandende druppels (d) en zuurtegraad (a).

## De impact van BS6701:A1

BS6701:2016+A1:2017 stelt dat de Euroklasse voor telecommunicatiekabels die onder het toepassingsgebied van de CPR vallen, minstens Cca s1b d2 a2 moet zijn. Excel-producten voldoen aan of overtreffen de minimumvereisten die zijn vastgelegd in BS6701:2016+A1:2017.

## Een woordje uitleg van Excel...



Neem een kijkje op ons YouTube-kanaal ([www.youtube.com/excelnetworking](http://www.youtube.com/excelnetworking)) en bekijk onze webinarreeks Excel Explains, waarin we dieper ingaan op de details van de CPR en de BS6701:A1.

| Euroklasse(ca) | Classificatiecriteria                         | Bijkomende criteria   | Conformiteitsverklaringssysteem   |
|----------------|---|---|---|
| <b>A</b>       | EN ISO 1716<br>Bruto calorische waarde        |   |   |
| <b>B1</b>      | EN 50399<br>Warmteafgifte<br>Vlamverspreiding | Rookontwikkeling<br>(s1a, s1b, s2, s3)<br>EN50399/EN61034-2 | 1+<br>Eerste typekeuring en voortdurende controle met auditkeuring van monsters door een externe certificeringsinstantie, FPC-certificatie (Factory Production Control) door de fabrikant |
| <b>B2</b>      |   | Zuurtegraad<br>(a1, a2, a3)<br>EN 50267-2-3                 |   |
| <b>C</b>       |   | Brandende druppels<br>(d0, d1, d2)<br>EN 50399              |   |
| <b>D</b>       | EN 50575<br>Vlamvoortplanting                 |   | 3<br>Eerste typekeuring door extern laboratorium<br>FPC door fabrikant  |
| <b>E</b>       | EN 50575<br>Vlamverspreiding                  |   |   |
| <b>F</b>       |   |   | 4<br>Eerste typekeuring en FPC door fabrikant   |

## CPR-conformiteit

Excel biedt CPR-conforme bekabeling in zijn productgamma koperen en glasvezelkabels, met producten die voldoen aan de eisen van elke lidstaat.

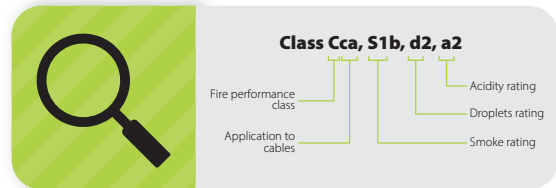
Surf naar [www.excel-networking.com](http://www.excel-networking.com) voor meer informatie over CPR en BS6701:A1. U vindt er een korte video en een infografiek die u kunt downloaden om meer duidelijkheid te krijgen over de regelgeving in de sector en wat u moet doen om hieraan te voldoen.

### CPR en BS6701:A1 in een notendop...

Surf naar [www.excel-networking.com/understanding-cpr](http://www.excel-networking.com/understanding-cpr) voor meer informatie en download onze CPR-infografiek.



Wat is een Euroklasse?



Houd rekening met het verschil in prestaties van iedere Euroklasse:



#### A closer look at CPR Euroclasses

|            |                       |             |                   |
|------------|-----------------------|-------------|-------------------|
| <b>Fca</b> | Undetermined reaction | <b>B2ca</b> | Low reaction      |
| <b>Eca</b> | Basic reaction        | <b>B1ca</b> | Very low reaction |
| <b>Dca</b> | Improved reaction     | <b>Aca</b>  | No reaction       |
| <b>Cca</b> | Reduced reaction      |             |                   |

- A CPR-Compliant cable must belong to 1 of 7 Euroclass categories.
- Each category relates precisely to the way it performed under the appropriate testing.
- Each Euroclass Aca – Fca determines an individual cable's reaction to fire.

Meer informatie hierover kan je verkrijgen via jouw Cebeo-vertegenwoordiger of datacomspecialist.

## Plasticvrije verpakking

Als bedrijf zijn we ons terdege bewust van de schade die plastic aan het milieu toebrengt. Daarom waren we in 2019 het eerste infrastructuurmerk dat 'wegwerpplastic' uit het merendeel van zijn productverpakkingen heeft verwijderd.

Onze koperen en glasvezelproducten worden geleverd in 100% gerecycleerde en recycleerbare kartonnen en papieren verpakkingen. Door over te stappen op 'natuurlijke' bruine verpakkingsopties hebben we sinds 2019 in totaal **69,5 miljoen plastic zakken** uitgespaard, wat neerkomt op **174 ton** wegwerpplastic dat niet in de toeleveringsketen terecht is gekomen. Op basis van onze verkoopcijfers zullen er jaarlijks **18,5 miljoen plastic wegwerpzakken\*** niet in de toeleveringsketen terechtkomen. Dit komt overeen met meer dan **46,5 ton** wegwerpplastic dat elk jaar uit de toeleveringsketen wordt verwijderd en vervangen door **100% recycleerbare** verpakkingen.

\*gebaseerd op de verkoopcijfers van Excel van 2022



Door gebruik te maken van onze dozen met 24 keystone jacks kunt u ook minstens **60% voorbereidingstijd** besparen bij uw installatie, en bovendien aanzienlijk minder verpakkingsmateriaal gebruiken in vergelijking met de aankoop van losse aansluitingen.

Meer op <https://excel-networking.com/plastic-free-packaging>

# Inhoud

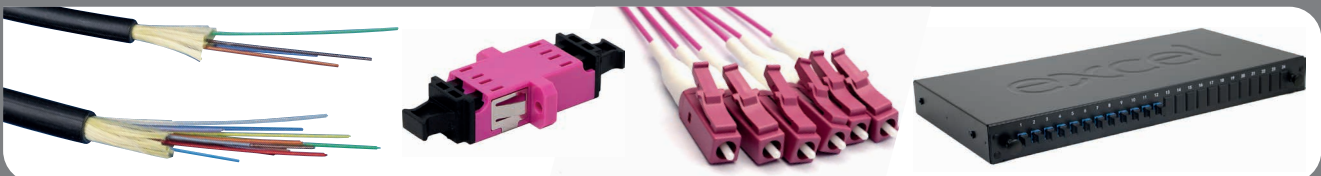
## Koperen gestructureerde bekabelingssystemen

7



## Enbeam-glasvezelbekabelingssystemen

14



## Environ<sup>®</sup>-datakasten en stroomverdeling

17



Surf naar  
[www.excel-networking.com](http://www.excel-networking.com)  
om de volledige online  
catalogus te bekijken  
en vakliteratuur en  
opleidingsmateriaal zoals  
de Excel Encyclopaedia en  
whitepapers te downloaden.

excel



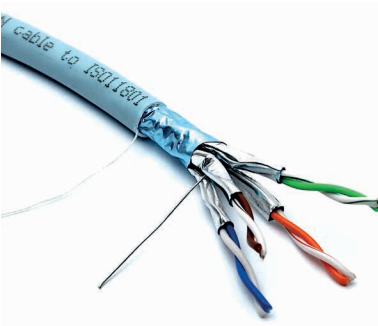
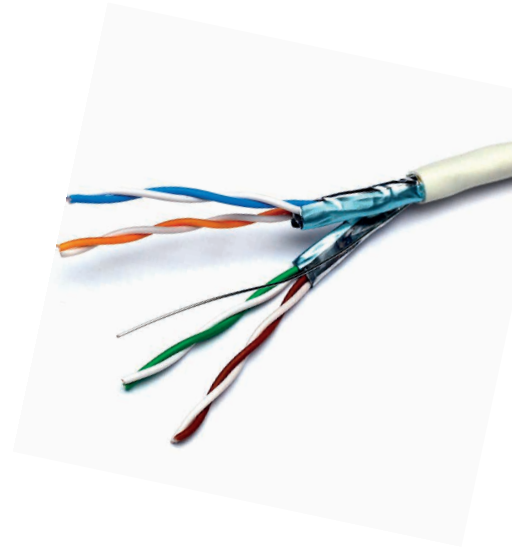
Hoewel alles in het werk is gesteld om exacte foto's van de producten in deze catalogus te tonen, dient u er rekening mee te houden dat soms alleen de stijl van het product wordt afgebeeld.

# Koperen bekabeling



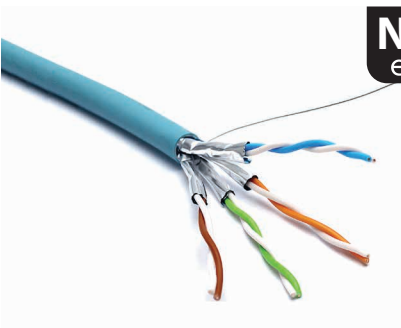
## Excel Solid Cat 6A Kabel U/FTP LSZH

| Beschrijving  | Onderdeelnummer |
|---|-----------------|
| Excel Solid Kabel Cat 6A U/FTP LSZH CPR Euroklasse B2ca 305 m Doos Wit    | 190-191 R 305*  |
| Excel Solid Kabel Cat 6A U/FTP LSZH CPR Euroklasse B2ca 500 m Bobijn Aqua | 190-191 B 500   |



## Excel Solid kabel Cat 6A F/FTP LSZH

| Beschrijving  | Onderdeelnummer |
|---|-----------------|
| Excel Solid Kabel Cat 6A F/FTP LSZH CPR Euroklasse B2ca 500 m Bobijn Aqua | 190-996         |



**NEW**  
excel

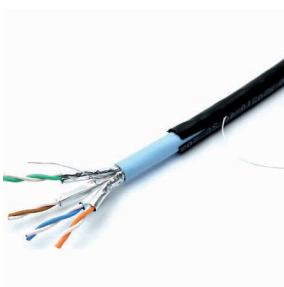
## Excel Zonekabel Cat 6A U/FTP (max. 60 m Permanent Link)

| Beschrijving  | Onderdeelnummer |
|---|-----------------|
| Excel Zonekabel Cat 6A U/FTP 26AWG LSZH CPR Euroklasse B2ca 305 m Doos Aqua | 190-982*        |



## Excel Solid kabel Cat 6A U/UTP 23AWG LSZH

| Beschrijving   | Onderdeelnummer |
|--|-----------------|
| Excel Solid kabel Cat 6A U/UTP 23AWG LSZH CPR B2ca 500 m Bobijn Aqua | 190-219         |



## Excel Kabel Cat 6A Dubbele Mantel U/FTP PE voor buitengebruik

| Beschrijving   | Onderdeelnummer |
|--|-----------------|
| Excel Kabel Cat 6A Dubbele Mantel U/FTP B2ca tot Fca PE uv-bescherming 500 m Zwart | 190-980-DS      |



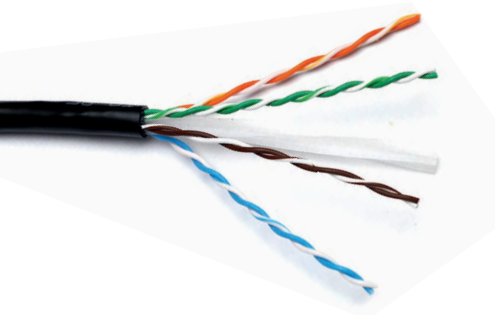
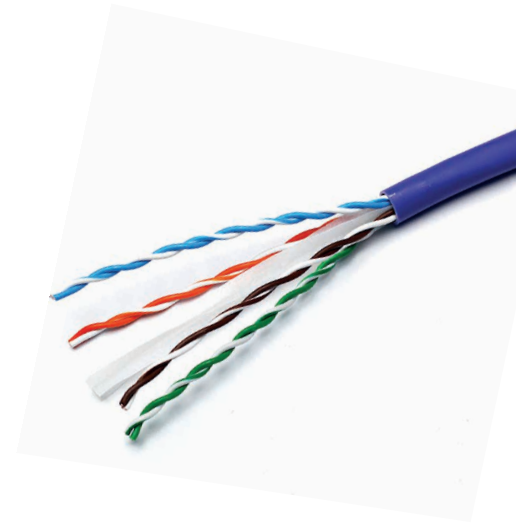
\* Verkrijgbaar in alle vestigingen

## Koperen bekabeling



### Excel Solid kabel Cat 6 U/UTP LSZH

| Beschrijving  | Onderdeelnummer |
|---|-----------------|
| Excel Solid kabel Cat 6 U/UTP 23AWG LSZH CPR B2ca 500 m Bobijn Violet | 190-071 B 500   |
| Excel Solid kabel Cat 6 U/UTP LSZH CPR Euroklasse B2ca 305 m Doos Wit | 190-074 R 305*  |



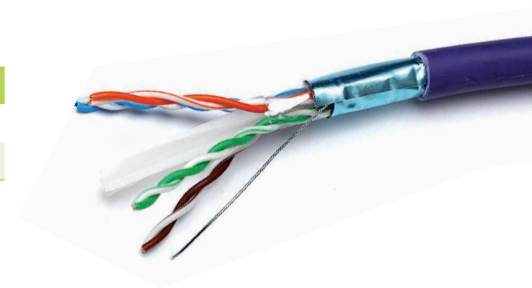
### Excel Solid kabel Cat 6 U/UTP PE voor buitengebruik

| Beschrijving   | Onderdeelnummer |
|--|-----------------|
| Excel Solid kabel Cat 6 U/UTP PE voor buitengebruik Fca 305 m Doos Zwart | 100-100 R 305*  |



### Excel Solid kabel Cat 6 F/UTP LSZH

| Beschrijving   | Onderdeelnummer |
|--|-----------------|
| Excel Solid kabel Cat 6 F/UTP LSZH CPR Euroklasse B2ca 305 m Bobijn Violet | 190-076 R 305   |
| Excel Solid kabel Cat 6 F/UTP LSZH CPR Euroklasse B2ca 500 m Bobijn Violet | 190-076 B 500   |



\* Verkrijgbaar in alle vestigingen

## Excel Fast RJ45 Plugs



| Beschrijving   | Onderdeelnummer |
|--|-----------------|
| Excel Fast RJ45 Plug geschikt voor U/UTP Cat 5e en Cat 6 (set van 100)             | 100-116-100*    |
| Excel Fast RJ45 Plug en HD-tules geschikt voor U/UTP Cat 5e en Cat 6 (set van 100) | 100-117-100*    |



## Excel Cat 6A STP Crimp Plug and Boot

| Beschrijving  | Onderdeelnummer |
|---|-----------------|
| Excel Cat 6A STP Crimp Plug and Boot RJ45 (set van 100)                   | 100-128-100*    |
| Excel Cat 6A Zonekabel STP Crimp Plug en Slimlinetule Zwart (set van 100) | 100-118ZN-100   |

## Krimpgereedschap voor Cat 6 & Cat 6A

| Beschrijving                           | Onderdeelnummer |
|--|-----------------|
| Excel Universeel RJ45-krimpgereedschap | 100-127*        |



# Koperen patchkabels



## Excel Patchkabel Cat 6A S/FTP Afgeschermde LSZH met platte tulle



| Lengthe (m)      | Grijs    | Rood     | Geel     |
|------------------|----------|----------|----------|
| 0,5 (set van 10) | 106-002* | 106-032* | 106-022* |
| 1                | 106-003* | 106-033* | 106-023* |
| 2                | 106-004* | 106-034* | 106-024* |
| 3                | 106-005* | 106-035* | 106-025* |
| 5                | 106-006* | 106-036* | 106-026* |



## Excel Patchkabel Cat 6 U/UTP Niet-afgeschermde LSZH met platte tulle



| Lengthe (m)      | Grijs      | Rood       | Geel       |
|------------------|------------|------------|------------|
| 0,5 (set van 10) | 100-395-10 | 100-481-10 | 100-485-10 |
| 1                | 100-310    | 100-315    | 100-330    |
| 2                | 100-311    | 100-316    | 100-331    |
| 3                | 100-312    | 100-317    | 100-332    |
| 5                | 100-313    | 100-319    | 100-333    |



Patchkabels zijn standaard verkrijgbaar in plasticvrije verpakking



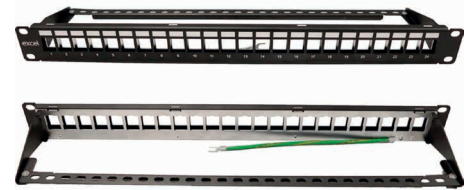
Meer over het plasticvrije initiatief van Excel in hoofdstuk 2 van de Excel Encyclopaedia

\* Verkrijgbaar in alle vestigingen

## Patchpanelen, keystone jacks en montagegereedschap

### Excel leeg afgeschermd keystone patchpanelen 24 poorten

| Beschrijving   | Onderdeelnummer |
|--|-----------------|
| Excel leeg afgeschermd keystone patchpanelen 24 poorten 1U Zwart | 100-755*        |



### Excel Cat 6A Keystone jack met laag profiel, montage zonder gereedschap

| Beschrijving   | Onderdeelnummer |
|--|-----------------|
| Excel Cat 6A FTP Afgeschermde keystone jack met laag profiel, montage zonder gereedschap, Zilver (doos van 24)               | 100-181-24      |
| Excel Cat 6A FTP Afgeschermde keystone jack met laag profiel, montage zonder gereedschap, Zilver                             | 100-181*        |
| Excel Cat 6A FTP Afgeschermde stekker met laag profiel en kabelinsteek in een hoek van 45 graden, montage zonder gereedschap | 100-186-24      |



### Excel Cat 6A UTP Niet-afgeschermde keystone jack met laag profiel, montage zonder gereedschap

| Beschrijving   | Onderdeelnummer |
|--|-----------------|
| Excel Cat 6A UTP Niet-afgeschermde keystone jack met laag profiel, montage zonder gereedschap, wit (Doos van 24)   | 100-182-WT-24   |
| Excel Cat 6A UTP Niet-afgeschermde keystone jack met laag profiel, montage zonder gereedschap, zwart (Doos van 24) | 100-182-BK-24   |



\* Verkrijgbaar in alle vestigingen



### Excel Cat 6A Afgeschermd koppelstuk, montage zonder gereedschap

| Beschrijving  | Onderdeelnummer |
|---|-----------------|
| Excel Cat 6A Afgeschermd koppelstuk, montage zonder gereedschap (set van 6) | 100-114-06*     |
| Excel Cat 6A IP68 Field Termination inline koppeling voor buitengebruik     | 100-151-EXS*    |

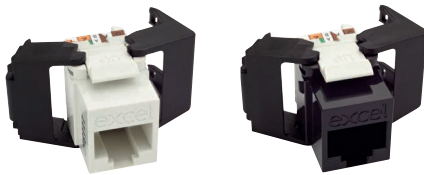


### Excel Cat 6A (FTP) Field Termination RJ45-stekker

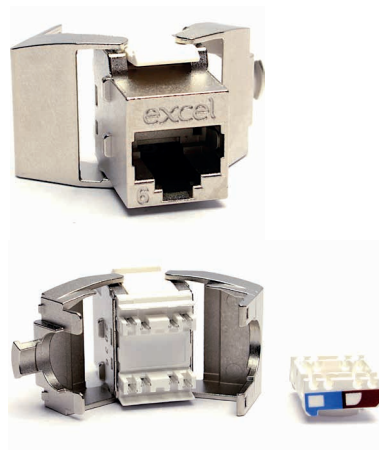
| Beschrijving  | Onderdeelnummer |
|---|-----------------|
| Excel Cat 6A afgeschermd mini Field Termination-stekker (6 stuks) | 100-940-06*     |



### Excel Cat 6 UTP Niet-afgeschermd keystone jack met laag profiel, montage zonder gereedschap



| Beschrijving   | Onderdeelnummer |
|--|-----------------|
| Excel Cat 6 UTP Niet-afgeschermd keystone jack met laag profiel, montage zonder gereedschap, zwart (Doos van 24) | 100-215-BK-24   |
| Excel Cat 6 UTP Niet-afgeschermd keystone jack met laag profiel, montage zonder gereedschap, zwart               | 100-215-BK*     |
| Excel Cat 6 UTP Niet-afgeschermd keystone jack met laag profiel, montage zonder gereedschap, wit (Doos van 24)   | 100-215-WT-24   |
| Excel Cat 6 UTP Niet-afgeschermd keystone jack met laag profiel, montage zonder gereedschap, wit                 | 100-215-WT*     |



### Excel Category 6 Afgeschermd keystone jack – montage zonder gereedschap

| Beschrijving   | Onderdeelnummer |
|--|-----------------|
| Excel Cat 6 FTP afgeschermd keystone-jack zonder gereedschap, zilverkleurig (24 stuks) | 100-972-24      |



\* Verkrijgbaar in alle vestigingen

## Excel afdekplaatjes voor keystone

| Beschrijving   | Onderdeelnummer |
|--|-----------------|
| Excel Gebogen afdekplaatje voor keystone jack 45x45mm 1 poort RAL 9003   | 101-281*        |
| Excel Gebogen afdekplaatje voor keystone jack 45x45mm 2 poorten RAL 9003 | 101-282*        |
| Excel Vlak afdekplaatje voor keystone jack 45x45mm 1 poort               | 100-289         |
| Excel Vlak afdekplaatje voor keystone jack 45x45mm 2 poorten             | 100-290         |



## Excel Keystone-wanddoos voor opbouwmontage

| Beschrijving   | Onderdeelnummer |
|--|-----------------|
| Excel Keystone-wanddoos met 1 & 2 poorten voor opbouwmontage         | 100-021*        |
| Excel Keystone-wanddoos met 4 poorten voor opbouwmontage signaal wit | 100-021-4P      |
| Excel Keystone-wanddoos met 6 poorten voor opbouwmontage signaal wit | 100-021-6P      |

Keystone jacks niet inbegrepen



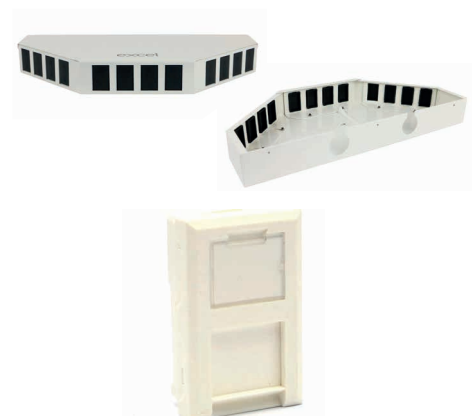
## Excel DIN rail opbouwmodule voor keystone jacks

| Beschrijving                                    | Onderdeelnummer |
|---|-----------------|
| Excel DIN-rail opbouwmodule voor keystone jacks | 100-701*        |



## Excel Consolidatiepunt met 12 aansluitpunten en laag profiel

| Beschrijving   | Onderdeelnummer |
|--|-----------------|
| Excel Consolidatiepunt met 12 aansluitpunten en laag profiel grijs wit | 350-644         |
| Excel Vlak afdekplaatje LJ6C voor keystone jack wit                    | 100-018         |



\* Verkrijgbaar in alle vestigingen

## Excel Polyvalente zijsnijtang

| Beschrijving                  | Onderdeelnummer |
|-------------------------------|-----------------|
| Excel Polyvalente zijsnijtang | 202-043*        |



## Excel Verstelbare kabelstripper

| Beschrijving                    | Onderdeelnummer |
|---------------------------------|-----------------|
| Excel Verstelbare kabelstripper | 202-124*        |



## Excel Enbeam-glasvezelkabel



Excel Enbeam-glasvezelkabel voor binnen- en buitengebruik – OM3/OM4/OS2

| Tight Buffered |               |         |         |         |
|----------------|---------------|---------|---------|---------|
| CPR-score      | Aantal vezels | OM3     | OM4     | OS2     |
|                | 6             | 200-118 | 204-106 | 205-230 |
| Cca            | 12            | 200-157 | 204-112 | 205-324 |
|                | 24            | 200-159 | 204-124 | 205-328 |

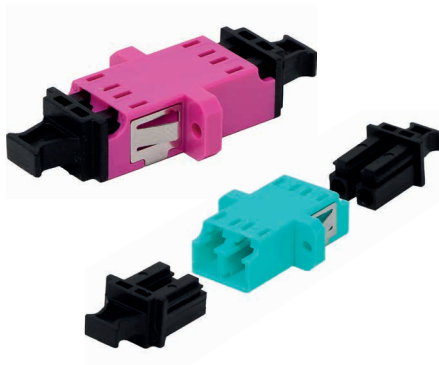
Excel Enbeam Armoured CST-glasvezelkabel voor binnen- en buitengebruik – OM3/OM4/OS2  
Kan rechtstreeks in de grond worden gelegd (mits zandbed).

| CST Loose Tube CST |               |         |         |         |
|--------------------|---------------|---------|---------|---------|
| CPR-score          | Aantal vezels | OM3     | OM4     | OS2     |
|                    | 12            | 295-282 | 295-212 | 295-307 |
| Cca                | 24            | 295-284 | 295-224 | 295-309 |



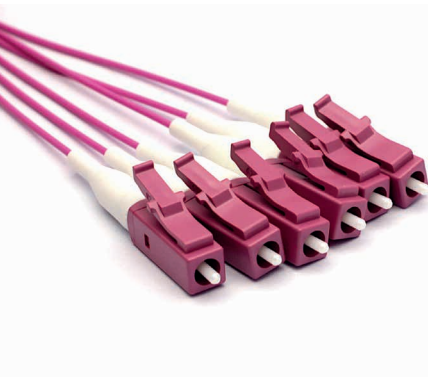
## Excel Enbeam-glasvezelpatchpanelen

| Beschrijving   | Onderdeelnummer |
|--|-----------------|
| <b>Lege panelen</b>  |                 |
| Excel Enbeam Singlemode SC Simplex/LC Duplex glasvezelpaneel met 24 posities, leeg | 200-952         |



## Excel Enbeam-glasvezeladapters

| LC-adapters   | Onderdeelnummer |
|---|-----------------|
| Excel Enbeam LC Duplex Multimode adapter aqua (set van 6) OM3   | 201-137-06      |
| Excel Enbeam LC Duplex Multimode adapter roze (set van 6) OM4   | 201-132-06      |
| Excel Enbeam LC Duplex Singlemode adapter blauw (set van 6) OS2 | 200-364-06      |



## Pigtail Fibre Enbeam Excel

Pigtail Fibre Enbeam Excel – 50/125µm  
OM3/OM4 & 9/125µm (set van 12)

| Pigtail Type | OM3 Aqua | OM4 Violet | OS2 Geel |
|--------------|----------|------------|----------|
| Lengte 1m    |          |            |          |
| LC/UPC       | 200-645  | 200-647    | 200-650  |



## Excel Enbeam Splices toebehoren

| Beschrijving  | Onderdeelnummer |
|---|-----------------|
| Excel Enbeam-splicecassette voor 24 vezels                            | 200-400         |
| Excel Enbeam-splicebeschermers 61 mm x 3 mm doorzichtig (set van 100) | 200-398-100     |



## Excel Enbeam DIN-raildozen







| Beschrijving  | Onderdeelnummer |
|---|-----------------|
| Excel Enbeam 12 LC Duplex (24 vezels) Multimode DIN-raildoos aqua OM3   | 208-219         |
| Excel Enbeam 12 LC Duplex (24 vezels) Multimode DIN-raildoos Violet OM4 | 208-218         |
| Excel Enbeam 12 LC Duplex (24 vezels) Singlemode DIN-raildoos Blauw OS2 | 208-215         |

# Environ<sup>®</sup> - Voor iedere vereiste de juiste oplossing

Het assortiment datakasten van Excel is erg uitgebreid en we zijn er dan ook van overtuigd dat we voor elke installatiebehoefte een hoogwaardige oplossing hebben. Om u te helpen bij het kiezen van het product dat aan uw eisen voldoet, hebben we hieronder de belangrijkste kenmerken en voordelen op een rijtje gezet:

**excel**  
without compromise.



| Belangrijkste kenmerken                               |  Comms Rack |  Equipment Rack |  Co-Lo Rack |  Server Rack |  Open Rack |  Wall Rack |  Data Centre Rack |  Acoustic Rack |
|---|--|--|--|---|---|---|--|---|
| U-maat  | 15U<br>20U<br>24U<br>29U<br>33U<br>42U<br>47U  | 24U<br>29U<br>29U<br>42U<br>47U  | 42U<br>47U   | 29U<br>42U<br>47U   | 42U<br>48U<br>52U   | 6U<br>9U<br>12U<br>15U<br>18U<br>21U  | 42U<br>47U<br>52U  | 18U<br>24U<br>42U   |
| Verkrijgbare breedtes                                 | 600 mm<br>800 mm   | 600 mm<br>800 mm   | 600 mm<br>800 mm   | 600 mm<br>800 mm  | 600 mm  | 600 mm  | 600 mm<br>800 mm   | 750 mm  |
| Verkrijgbare dieptes                                  | 600 mm<br>800 mm<br>1000 mm  | 600 mm<br>800 mm<br>1000 mm  | 1000 mm  | 1000 mm<br>1200 mm  | 75 mm<br>400 mm   | 400 mm<br>500 mm<br>600 mm  | 1000 mm<br>1200 mm   | 1040 mm   |
| Aantal compartimenten                                 | 1  | 1  | 2 of 4   | 1   | 1   | 1   | 1  | 1   |
| Draagvermogen   | 600 kg   | 600 kg   | 600 kg   | 1300 kg   | 1500 kg   | 63 kg - 400<br>60 kg - 500<br>60 kg - 600   | 1500 kg  |   |
| Kleur   | Grijswit<br>Zwart  | Grijswit<br>Zwart  | Grijswit<br>Zwart  | Grijswit<br>Zwart   | Zwart   | Grijswit<br>Zwart   | Grijswit<br>Zwart  | Eik   |
| Luchtstroomgeleiding                                  | ✓  | ✓  | ✓  | ✓   | ✓   | ✓   | ✓  | ✓   |
| Geluidsreductie                                       |  |  |  |   |   |   |  | Verminderd tot 49 dB  |
| Profielen 19" - positie verstelbaar                   | ✓  | ✓  | ✓  | ✓   | ✓   | ✓   | ✓  | ✓   |
| Snel te openen deuren                                 | ✓  | ✓  | ✓  | Veilig afneembare deuren  |   |   | Veilig afneembare deuren   |   |
| Scharnierende vergrendelingshendel op de deur vooraan | ✓  | ✓  | ✓  | ✓   |   |   | ✓  |   |
| Meerpuntsslots  |  | ✓  |  | ✓   |   |   | ✓  |   |
| Deur vooraan  | Glas   | Golvend geventileerd volledige breedte   | Ventilatie   | Golvend geventileerd volledige breedte  |   | Glas  | Vlak geventileerd volledige breedte  | Eik   |
| Deur achteraan  | Enkelstaal   | Dubbel geventileerd  | Ventilatie   | Dubbel geventileerd   |   |   | Dubbel geventileerd  | Eik   |
| Afneembare zijpanelen                                 | ✓  | ✓  | ✓  | ✓   |   | ✓   | ✓  | ✓   |
| Kabelgoot   |  |  |  | Breedte enkel 800 mm  |   |   | 135 mm breed gemonteerd op de achterkant   |   |
| Verticale kabelgeleiding voor een groot aantal kabels | Breedte enkel 800 mm   | Breedte enkel 800 mm   | Breedte enkel 800 mm   | Breedte enkel 800 mm  | Optionele accessoires   |   | Kabelgeleiding met vingergeleiders   |   |
| Stelvoetjes & draagkrachtige zwenkwielen standaard    | ✓  | ✓  | ✓  | ✓   |   |   | ✓  |   |
| Beschikbaar vlak pakket                               | ✓  | ✓  | ✓  | ✓   | ✓   | ✓   | ✓  |   |
| Elektronische hendels                                 | ✓  | ✓  | ✓  | ✓   | ✓   | ✓   | ✓  |   |

## Excel Environ®-datakasten

### Environ® SR-reeks

Max. draagvermogen: 1500 kg



#### Environ® SR800 – Serverkast 800 mm breed

Datakasten met diepte 1000 mm

| U-maat | Breedte | Diepte  | Totale hoogte | Onderdeelnummer Zwart |
|--------|---------|---------|---------------|-----------------------|
| 42U    | 800 mm  | 1000 mm | 2070 mm       | 544-42810-WDBF-BK     |
| 47U    | 800 mm  | 1000 mm | 2223 mm       | 544-47810-WDBF-BK     |

Server Racks met diepte 1200 mm

| U-maat | Breedte | Diepte  | Totale hoogte | Onderdeelnummer Zwart |
|--------|---------|---------|---------------|-----------------------|
| 42U    | 800 mm  | 1200 mm | 2000 mm       | 544-42812-WDBF-BK     |

Bovenstaande datakasten worden volledig opgebouwd geleverd. Wenst u levering in een flat pack, gelieve dan -FP achter iedere code toe te voegen.

Ter info: de kasten zijn standaard voorzien van

- stelvoetjes
- wielen
- 19"-profielen (voor en achter)
- kabelinvoerstroken

Vanaf B800 worden de datakasten vooraan standaard voorzien van verticale kabelgeleiding in de vorm van kabelgoten met wegklappend deksel.

### Environ® ER-reeks

Maximaal draagvermogen: 800 kg



#### Environ® ER800 – Equipment Rack 800 mm breed

Datakasten met diepte 800 mm

| U-maat | Breedte | Diepte | Totale hoogte | Onderdeelnummer Zwart |
|--------|---------|--------|---------------|-----------------------|
| 29U    | 800 mm  | 800 mm | 1490 mm       | 542-2988-WDBF-BK      |
| 42U    | 800 mm  | 800 mm | 2070 mm       | 542-4288-WDBF-BK      |

Datakasten met diepte 1000 mm

| U-maat | Breedte | Diepte  | Totale hoogte | Onderdeelnummer Zwart |
|--------|---------|---------|---------------|-----------------------|
| 42U    | 800 mm  | 1000 mm | 2070 mm       | 542-42810-WDBF-BK     |

Bovenstaande datakasten worden volledig opgebouwd geleverd. Wenst u levering in een flat pack, gelieve dan -FP achter iedere code toe te voegen. De onderdeelnummers van datakasten zonder zijpanelen zijn terug te vinden in de betreffende specificatiebladen of in de online catalogus.

**Environ®-datakasten worden verzonden in een stevige verpakking om er zeker van te zijn dat ze in onberispelijke staat bij u aankomen.**

excel



## Excel Environ®-datakasten

### Environ® CR-reeks

Maximaal draagvermogen: 800 kg

Environ® CR600 – Comms Rack 600 mm breed

Datakasten met diepte 600 mm

| U-maat | Breedte | Diepte | Totale hoogte | Onderdeelnummer Zwart |
|--------|---------|--------|---------------|-----------------------|
| 24U    | 600 mm  | 600 mm | 1270 mm       | 542-2466-GSBN-BK      |

### Environ® CR800 – Comms Rack 800 mm breed

Datakasten met diepte 800 mm

| U-maat | Breedte | Diepte | Totale hoogte | Onderdeelnummer Zwart |
|--------|---------|--------|---------------|-----------------------|
| 24U    | 800 mm  | 800 mm | 1270 mm       | 542-2488-GSBF-BK      |
| 33U    | 800 mm  | 800 mm | 1670 mm       | 542-3388-GSBF-BK      |
| 42U    | 800 mm  | 800 mm | 2070 mm       | 542-4288-GSBF-BK      |

Datakasten met diepte 1000 mm

| U-maat | Breedte | Diepte  | Totale hoogte | Onderdeelnummer Zwart |
|--------|---------|---------|---------------|-----------------------|
| 42U    | 800 mm  | 1000 mm | 2070 mm       | 542-42810-GSBF-BK     |

Bovenstaande datakasten worden volledig opgebouwd geleverd. Wenst u levering in een flat pack, gelieve dan -FP achter iedere code toe te voegen. De onderdeelnummers van datakasten zonder zijpanelen zijn terug te vinden in de betreffende specificatiebladen of in de online catalogus.



### Environ®-datakasten voor wandmontage

Maximaal draagvermogen: 60 kg

WR400-reeks – 400 mm diep

| U-maat | Breedte (mm) | Totale hoogte (mm) | Diepte (mm) | Onderdeelnummer Zwart |
|--------|--------------|--------------------|-------------|-----------------------|
| 6U     | 570          | 368                | 400         | WB6.4SG-BK*           |
| 9U     | 570          | 501                | 400         | WB9.4SG-BK            |
| 12U    | 570          | 635                | 400         | WB12.4SG-BK           |

WR500-reeks – 500 mm diep

| U-maat | Breedte (mm) | Totale hoogte (mm) | Diepte (mm) | Onderdeelnummer Zwart |
|--------|--------------|--------------------|-------------|-----------------------|
| 6U     | 570          | 368                | 500         | WB6.5SGB              |
| 9U     | 570          | 501                | 500         | WB9.5SGB              |
| 12U    | 570          | 635                | 500         | WB12.5SGB*            |
| 15U    | 570          | 769                | 500         | WB15.5SGB             |

**NEW**  
excel



WR600-reeks – 600 mm diep

| U-maat | Breedte (mm) | Totale hoogte (mm) | Diepte (mm) | Onderdeelnummer Grijs | Onderdeelnummer Zwart |
|--------|--------------|--------------------|-------------|-----------------------|-----------------------|
| 6U     | 570          | 368                | 600         | WB6.6SG               | WB6.6SGB              |
| 9U     | 570          | 501                | 600         | -                     | WB9.6SGB              |
| 12U    | 570          | 635                | 600         | WB12.6SG              | WB12.6SGB             |
| 15U    | 570          | 769                | 600         | WB15.6SG              | WB15.6SGB             |
| 18U    | 570          | 901                | 600         | -                     | WB18.6SGB             |
| 21U    | 570          | 1037               | 600         | -                     | WB21.6SGB             |

\* Verkrijgbaar in alle vestigingen



### Kooimoeren en bouten (set van 50)

| Beschrijving                      | Onderdeelnummer |
|-----------------------------------|-----------------|
| Kooimoeren en bouten (set van 50) | M6CNU*          |

### Environ®-legplanken



#### Vaste legplanken

| Onderdeelnummer<br>Zwart | Montage-<br>Diepte | Compatibiliteit |     |      |           |      |    |           |     |     |
|--------------------------|--------------------|-----------------|-----|------|-----------|------|----|-----------|-----|-----|
|                          |                    | CR ER CL diepte |     |      | SR Diepte |      | OR | WR Diepte |     |     |
|                          |                    | 600             | 800 | 1000 | 1000      | 1200 |    | 390       | 500 | 600 |
| 542-022-BK               | 350                | ✓               | ✓   | ✓    | ✓         | ✓    |    |           |     |     |
| 542-023-BK               | 550                |                 | ✓   | ✓    | ✓         | ✓    |    |           |     |     |
| 542-024-BK               | 720                |                 |     | ✓    |           | ✓    |    |           |     |     |

• Alle afmetingen zijn in mm



#### Verstelbare legplank

| Onderdeelnummer<br>Zwart | Diepte  | Compatibiliteit    |     |      |      |    |           |     |     |  |
|--------------------------|---------|--------------------|-----|------|------|----|-----------|-----|-----|--|
|                          |         | CR ER CL SR diepte |     |      |      | OR | WR Diepte |     |     |  |
|                          |         | 600                | 800 | 1000 | 1200 |    | 390       | 500 | 600 |  |
| 542-026-BK               | 430-720 |                    | ✓   | ✓    | ✓    |    |           |     |     |  |

• Alle afmetingen zijn in mm



#### Cantilever legplanken

| Grijs<br>wit | Zwart       | Legplank<br>Diepte | Compatibiliteit |     |      |           |      |    |           |     |     |    |  |
|--------------|-------------|--------------------|-----------------|-----|------|-----------|------|----|-----------|-----|-----|----|--|
|              |             |                    | CR ER CL diepte |     |      | SR Diepte |      | OR | WR Diepte |     |     | AR |  |
|              |             |                    | 600             | 800 | 1000 | 1000      | 1200 |    | 390       | 500 | 600 |    |  |
| 542-020-GE   | 542-020-BK* | 190                | ✓               | ✓   | ✓    | ✓         | ✓    | ✓  | ✓         | ✓   | ✓   | ✓  |  |
| 542-021-GE   | 542-021-BK  | 400                | ✓               | ✓   | ✓    | ✓         | ✓    | ✓  |           |     |     | ✓  |  |

• Alle afmetingen zijn in mm

\* CL is enkel verkrijgbaar in diepte 1000

## SR-datakasten

### Environ®-sokkels

| Beschrijving                | Onderdeelnummer |
|-----------------------------|-----------------|
| 800 mm breed x 1000 mm diep | 544-980-BK      |
| 800 mm breed x 1200 mm diep | 544-982-BK      |



### CR- en ER-datakasten

| Beschrijving                | Onderdeelnummer |
|-----------------------------|-----------------|
| 600 mm breed x 600 mm diep  | 542-966-BK      |
| 800 mm breed x 800 mm diep  | 542-988-BK      |
| 800 mm breed x 1000 mm diep | 542-980-BK      |

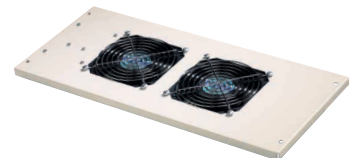
### Environ®-aardingsset

| Beschrijving                  | Onderdeelnummer |
|-------------------------------|-----------------|
| Environ® CR/ER-aardingsset    | 542-006         |
| Environ® SR-aardingsset       | 544-006         |
| Environ® Wall Box aardingsset | WB-006          |



### Toebehoren WR-wandkasten

| Beschrijving                                       | Onderdeelnummer   |
|--|-------------------|
| Tweerichtingsventilatorplaat voor dakmontage Zwart | 540-302-BK-SCHUKO |
| Excel-borstelstrip voor kabelinvoer 250 mm x 63 mm | 540-298-BK        |



### Ventilatorplaten voor SR-, CR- en ER-datakasten

**NEW**  
excel

| Beschrijving   | Onderdeelnummer |
|--|-----------------|
| Excel Environ-thermostaat voor vierrichtingsventilatorplaat voor dakmontage Zwart (SR, CR en ER) | 542-044-TC-BK   |



De verpakingsfolie rond de Excel-datakasten is gemaakt van 30% gerecycleerde folie en voor 100% recycleerbaar.

### Excel 9-voudige verticale PDU 9x NFC-contact 16A-stekker UnSwitch met LED-indicator

| Beschrijving   | Onderdeelnummer |
|--|-----------------|
| Excel 9-voudige verticale PDU 9x NFC-contact 16A-stekker UnSwitch met ledindicator | 555-122*        |



### Excel-inklikblindpanelen

| Beschrijving                                     | Onderdeelnummer |
|--|-----------------|
| Excel 1U 19" Horizontaal inklikblindpaneel Zwart | 101-594         |
| Excel 2U 19" Horizontaal inklikblindpaneel Zwart | 100-592         |
| Excel 3U 19" Horizontaal inklikblindpaneel Zwart | 100-593         |



### Excel-kabelgeleidingsrails

| Beschrijving  | Onderdeelnummer |
|---|-----------------|
| Excel-kabelgeleidingsrail 1U 4 verticale metalen ringen 65 mm Zwart | 100-582         |
| Excel-kabelgeleidingsrail 1U 5 verticale plastic ringen 65 mm Zwart | 100-586*        |



### Environ®-documentenhouder

| Beschrijving                    | Onderdeelnummer |
|---------------------------------|-----------------|
| Environ®-documentenhouder Grijs | 542-002-GE      |



### Environ®-sleutels

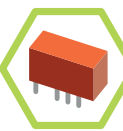
| Beschrijving   | Onderdeelnummer |
|--|-----------------|
| Environ®-sleutels voor deuren voor-/achteraan en zijpanelen - Reserveset | 542-001         |

# Excel Slimme PDU's



## Energie-efficiënt Vergendelrelais

Gebruiken energiezuinige bistabiele vergendelrelais. Deze relais verbruiken tot 70% minder energie dan alternatieven, waardoor het schakelen van stroomaansluitingen veiliger kan gebeuren en de stroomverdeling altijd behouden blijft.



## OLED-display

Toont invoerstromparameters en scrollt door individuele stroomaansluitingen (V, A, PF, W, KwXh). Scherm past zijn richting aan de DPU-positie aan.



## Nauwkeurige omgevingsmonitoring met EMD-cascade-sensoren

De sensoren zijn uitgerust met de nieuwste, meest geavanceerde meetcomponenten en bieden de hoogste meetnauwkeurigheid voor temperatuur en relatieve vochtigheid. Elke sensor is uitgerust met 2 extra digitale ingangcontacten voor waterlekken, deurcontact, beweging, trilling, rook en elke andere sensor met normaal open of gesloten contacten. Elke sensor kan worden ingezet in een cascadeconfiguratie met maximum 8 EMD-sensoren via netwerkkabels.



## PDU-cascadeoptie

Om te besparen op netwerkpoorten en om meerdere apparaten vanuit één IP-adres te beheren, bieden we de mogelijkheid aan om tot 16 PDU's met een Cat 5/6-kabel in cascade te schakelen.



## kWh-meetnauwkeurigheid

Maakt een nauwkeurige toewijzing van datacenterkosten mogelijk met een factureringsnauwkeurigheid van +/- 1%.



## Uitgebreide aansluitingsflexibiliteit en wisselfase

IEX-aansluiting is een UL- en IEC-geteste combinatie van een C13- en C19-aansluiting voor een C14- en/of C20-stekker. De wisselfaseconfiguratie helpt bij het balanceren van de belasting in driefasige systemen.



## RCM-lekstroommonitorsoptie

Door de stroom die via de aardingsdraad vloeit te meten, vermindert onze lekstroommonitoring van BENDER TM het risico op elektrische schokken. PDU's met lekstroommonitoring verminderen ingrijpend de last van regelgevende audits.



## P-Lock & V-Lock Compatible outlets

### Contactdozen met vergrendeling

De slimme PDU's zijn uitgerust met vergrendelbare stroomaansluitingen die voorkomen dat stroomkabels per ongeluk worden losgekoppeld door menselijke fouten of trillingen.

## DCIM Compatible

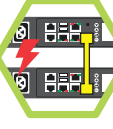
### Interoperabiliteit met software van derden

Als u alle PDU's in uw datacenter centraal wilt beheren, vindt u bij ons alle communicatieprotocollen. Onze oplossingen bieden de mogelijkheid om de status van stroomvoorziening op rekniveau en omgevingsinformatie te communiceren naar elke DCIM-oplossing (Datacentre Infrastructure Management) van externe aanbieders.



### Veldvervangbare besturingseenheid

De hot-swappable geïntegreerde besturingseenheid zorgt ervoor dat servers nooit uitgezet moeten worden wanneer onderhoud in het datacenter nodig is en verzekert dat de infrastructuur nooit verouderd raakt doordat ze altijd klaar is om geüpdatet te worden.



### Stroomdeling met failover

Zorgt ervoor dat de PDU alarmen blijft geven en verbonden blijft met het netwerk, ook als een van de PDU's in hetzelfde rek geen stroom meer krijgt.



### Redundante netwerk-verbindingen

De eerste PDU met dubbele Gigabit-ethernetpoort ter wereld zorgt voor betrouwbare monitoring en maakt het delen mogelijk met het datacentermanagement en eindklanten op één of twee gescheiden netwerken.



### Beveiliging

EXCEL-PDU's ondersteunen de strengste beveiligingsprotocollen op de markt om ongeautoriseerde toegang te voorkomen (256-bit AES-encryptie, Radius, SNMPv3, gebruikersrechten, SSHv2, SSL, HTTPS).



### Hydraulisch-magnetisch Monitoring van stroomonderbrekers

Gebouwd met uiterst betrouwbare hydraulisch-magnetische stroomonderbrekers die niet worden beïnvloed door de omgevingstemperatuur en die voor IT-apparatuur geschikte vertragingstijden ondersteunen. De PDU monitort proactief de status van de stroomonderbrekers om downtime door het uitvallen van de stroomtoevoer naar de server of door overbelasting te voorkomen, en stuurt een waarschuwing bij elke hoge belasting die ervoor zou kunnen zorgen dat het circuit wordt onderbroken.



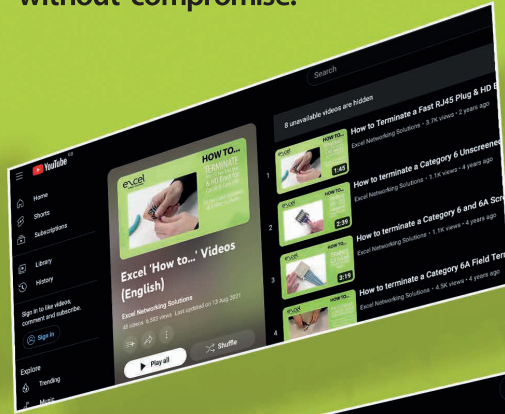
### Uitgebreid kleurenpalet

Gekleurde PDU's maken het gemakkelijker om menselijke fouten te verminderen en stroomvoedingen te identificeren, waardoor het risico op ongeplande uitval afneemt. EXCEL-PDU's zijn verkrijgbaar in elke RAL-kleur.

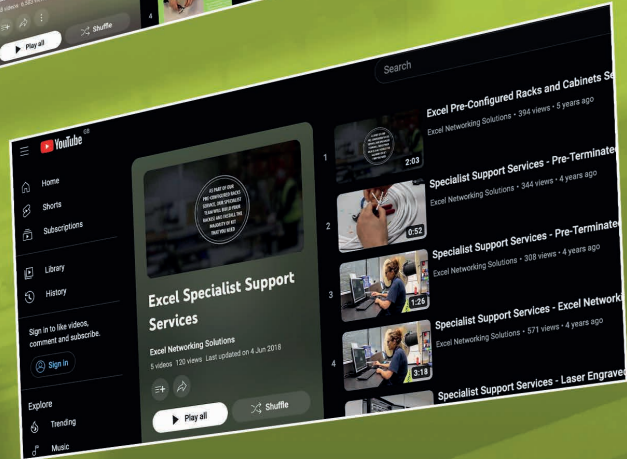


# excel

without compromise.



 **YouTube**  
**/ExcelNetworking**

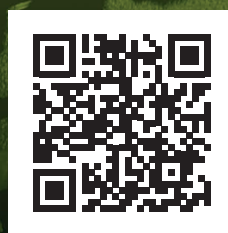


## DE WEBINARREEKS "EXCEL EXPLAINS..." AL GEZIEN?

Excel geeft in een reeks video's op ons YouTube-kanaal een overzicht van de beschikbare producten en diensten, en technische ondersteuning.

- Specialist Support Services
- "Excel Explains..." Webinars
- Excel "60 Second Insights"
- Excel "How-To"-videos
- Opleidingsoverzicht
- Infografieken

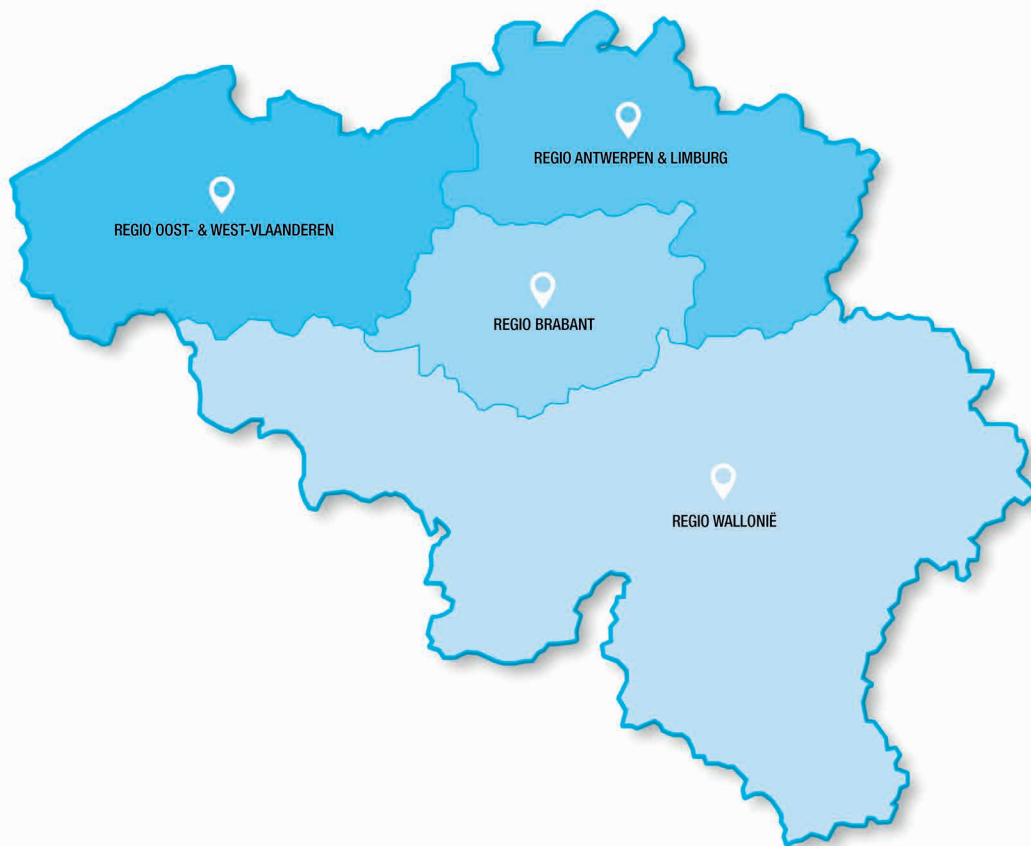
De video's nu bekijken



Neem contact met ons op om te weten hoe ons team van experts u kan helpen.

**Tel.:** +44 (0)121 326 7557 **E-mail:** [sales@excel-networking.com](mailto:sales@excel-networking.com)

**Website:** [www.excel-networking.com](http://www.excel-networking.com)



**REGIO OOST- & WEST-VLAANDEREN**  
networks.regio1@cebeo.be

**REGIO ANTWERPEN & LIMBURG**  
networks.regio2@cebeo.be

**REGIO BRABANT**  
tertiaire.brabant@cebeo.be

**REGIO WALLONIË**  
data.south@cebeo.be



**SCAN DE  
QR-CODE VOOR  
MEER INFORMATIE**



**excel**  
without compromise.

**cebeo**  
A Sonepar Company

