

Guide des produits Excel : Les Essentiels

V4.1

Excel est une solution d'infrastructure de bout à bout de classe mondiale et de haute performance - conçue, fabriquée, prise en charge et livrée - without compromise.

www.excel-networking.com/fr

excel
without compromise.

cebeo
A Sonepar Company

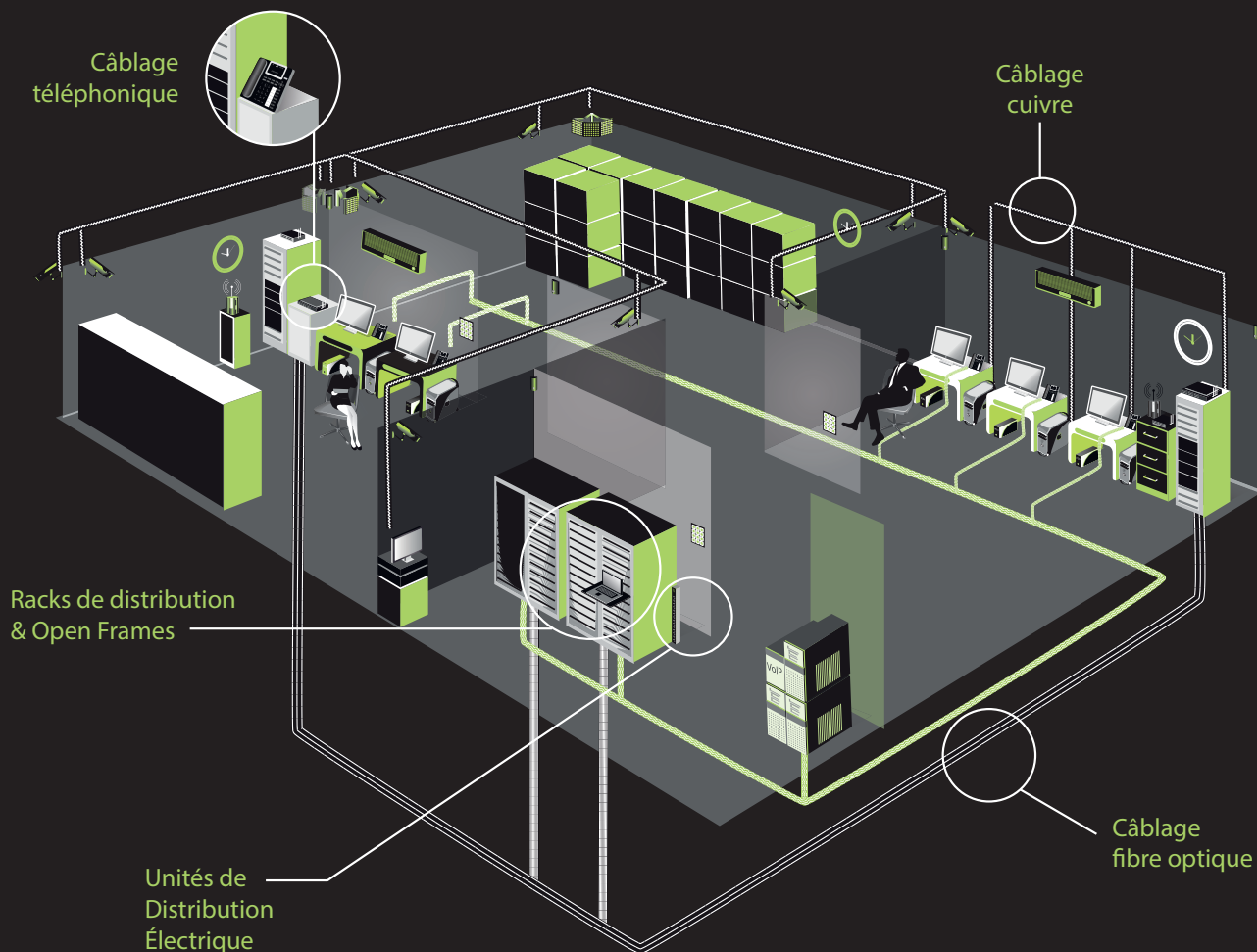
Présentation d'Excel

Excel est une solution d'infrastructure globale aux performances de premier plan au niveau mondial – conception, fabrication, support et livraison - without compromise.

La société Excel est dirigée par une équipe d'experts, gage de la mise en œuvre des dernières innovations et des technologies de production, afin de surpasser les normes du secteur en termes de qualité, de performance, de conformité technique et de facilité d'installation et d'utilisation.

Vous avez le choix entre bien d'autres produits disponibles. Pour voir l'ensemble de la gamme, veuillez vous référer au Guide des produits Excel ou vous rendre sur www.excel-networking.com/fr afin de consulter le catalogue en ligne complet, plus détaillé et incluant des liens vers les fiches techniques, les DdP et les certificats Force Technology (Delta auparavant), le cas échéant.

Une solution complète - without compromise



Et aussi...

- Solutions FTTx
- Blown Fibre
- Les solutions résidentielles Excel
- Solutions cuivre et fibre pré-raccordées
- Solutions de centre de données

Vérification par un tiers

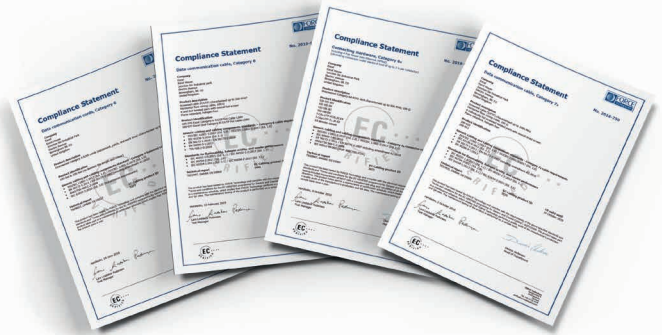
Excel investit dans ces programmes de vérification depuis près de 20 ans et travaille en étroite collaboration avec des laboratoires indépendants tels que Force Technology (anciennement Delta), basés au Danemark.

Les vérifications effectuées par des tiers sont des vérifications indépendantes qui permettent de vérifier la conformité d'un produit ou d'un ensemble de produits par rapport à une norme spécifique.

Les systèmes Excel de catégorie 6 et de catégorie 6A font partie des rares systèmes du marché disposant d'un certificat de vérification des canaux et des composants.

Tous les vendeurs ne garantissent pas ce niveau de vérification, ou se contentent de tests annuels. C'est pourquoi, nous vous invitons à comparer les atouts de la marque Excel avec ceux de ses concurrents du secteur d'activité.

Pour télécharger un exemplaire des certificats de vérification réalisée par des tiers, rendez-vous sur www.excel-networking.com/fr



Marquage de conformité UK Conformity Assessed (UKCA)

Le marquage UK Conformity Assessment est la nouvelle marque de conformité d'un produit qui sera exigée pour certains produits mis sur le marché en Grande-Bretagne (Angleterre, Pays de Galles et Écosse). Il concerne la plupart des produits qui exigeaient autrefois le marquage CE.

Tous les produits de la norme EN50575 indiqueront à la fois les marquages CE et UKCA sur les certificats de déclaration des Performances le cas échéant.



Garantie système 25 ans Excel

Lors d'une installation par un Partenaire Excel accrédité, le système de câblage Excel est couvert par une garantie de 25 ans sur les applications.

- Garantie produit à vie sur toutes les installations.
 - Couvre le cuivre, la fibre optique et les baies au sol lors de l'installation d'une solution Excel complète.
- Les sites enregistrés sont couverts par une garantie de 25 ans
 - Garantie standard sur les liaisons, garantie canal sur demande
 - Conforme aux normes ISO, EN et TIA
 - Garantie disponible pour les systèmes de câblage téléphonique, fibre optique ou cuivre.
 - Garantie de la bande passante
- La garantie de catégorie 6A couvre la prise en charge du 10 Gigabit Ethernet.



Programme Partenaires Excel

Devenir un Partenaire Excel comporte de nombreux avantages, notamment :

- Garantie système de 25 ans
- Des produits personnalisés
- Des documents PDF personnalisés
- Formation technique et à la vente
- Assistance à la préparation de devis pour les projets
- Assistance technique gratuite
- Actifs marketing, ressources et illustrations

Pour plus d'informations à ce sujet, veuillez contacter votre représentant Cebeo ou votre spécialiste en communication de données.



Construction Products Regulation (CPR)

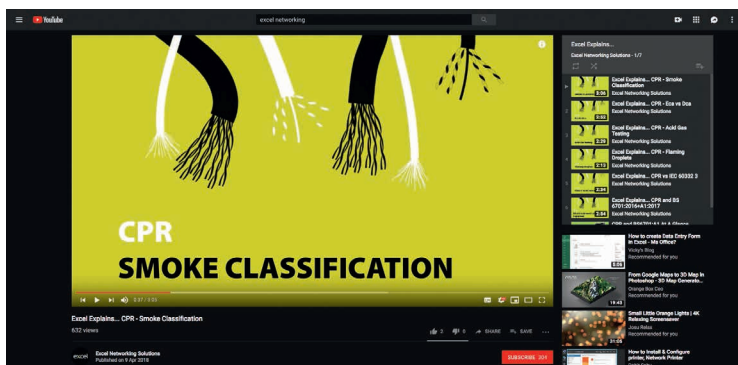
Le CPR (Construction Products Regulation) est entré en vigueur le 1er juillet 2017. Les câbles de communication, cuivre et fibre, y ont également été inclus.

Tous les produits fournis sur le marché européen depuis le 1er juillet 2017 par Excel sont conformes au CPR. Nous le prouvons par le biais de certificats appelés Déclarations des Performances (DdP) (disponibles sur le site Web Excel), de marquage sur le conditionnement d'un produit, de l'impression sur les gaines extérieures des câbles. Une Euroclasse de produit apparaîtra également sur toutes les fiches techniques Excel Networking et dans les prochaines versions du catalogue produits, tout comme les sous-classes concernant le dégagement de fumée (s), les particules enflammées (d) et l'acidité (a).

L'impact de BS6701:A1

La norme BS6701:2016+A1:2017 indique que l'Euroclasse minimale pour les câbles de télécommunication concernés par le CPR devrait être Cca.s1b d2 a2. Les produits Excel répondent ou dépassent les exigences définies dans la norme BS6701:2016+A1:2017.

« Excel Explains... »



Regardez notre chaîne Youtube (www.youtube.com/excelnetworking) pour voir notre série de webinaires Excel Explains, où nous rentrons dans le détail concernant le CPR et la norme BS6701:A1.

Euroclasse(ca)	Critères de classification	Critères supplémentaires	Système d'attestation de conformité
A	EN ISO 1716 Chaleur de combustion brute		
B1	EN 50399 Dégagement de chaleur Propagation des flammes	Dégagement de fumées (s1a, s1b, s2, s3) EN50399/EN61034-2	1+ Test type initial et surveillance continue avec essai par sondage sur échantillons effectués par un organisme de certification indépendant, contrôle de la production de l'usine effectué par le fabricant.
B2		Acidité (a1, a2, a3) EN 50267-2-3	
C			
D	EN 50575 Propagation des flammes	Particules enflammées (d0, d1, d2) EN 50399	3 Test type initial réalisé par un laboratoire indépendant FPC effectué par le fabricant
E	EN 50575 Propagation des flammes		
F			4 Test type initial et FPC effectués par le fabricant

Conformité au CPR

Excel offre un câblage conforme au CPR dans ses portefeuilles cuivre et fibre. Les produits répondent aux normes de chaque pays membre.

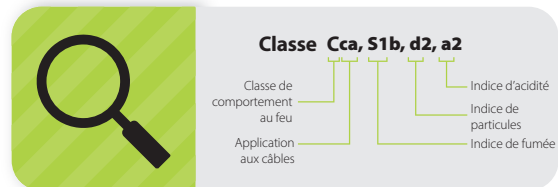
Rendez-vous sur www.excel-networking.com/fr pour en savoir plus sur le CPR et sur la norme BS6701:A1. Une courte vidéo et une infographie à télécharger vous aideront à clarifier des détails concernant la réglementation du secteur d'activité et vous indiquent comment la respecter.

Comprendre le CPR et aperçu de la norme BS6701:A1

Consultez fr.excel-networking.com/à-propos-du-CPR pour en savoir plus et télécharger notre infographie sur le CPR.



Mieux comprendre ce qu'est une Euroclasse :



Connaissez les différences de performances entre chaque Euroclasse :

Les Euroclasses du CPR en détail

Fca	Réaction non définie	B2ca	Réaction faible
Eca	Réaction basique	B1ca	Réaction très faible
Dca	Réaction accrue	Aca	Aucune réaction
Cca	Réaction réduite		

- Un câble conforme au CPR doit appartenir aux Euroclasses 1 à 7.
- Chaque catégorie précise exactement la performance du câble lors du test correspondant.
- Chaque Euroclasse Aca - Fca définit une réaction au feu individuelle du câble.



Pour plus d'informations à ce sujet, veuillez contacter votre représentant Cebeo ou votre spécialiste en communication de données.

Nouvel emballage sans plastique

En tant qu'entreprise, nous sommes particulièrement conscients des dommages causés par le plastique sur l'environnement, et c'est pourquoi en 2019, nous avons été la première marque d'infrastructure à retirer les « plastiques à usage unique » de la majorité de nos emballages de produits.

Nos gammes de produits cuivre et fibre sont désormais fournies dans des conditionnements en carton et en papier recyclés et recyclables à 100 %. En passant à des options de conditionnement en carton plus « naturelles » et respectueuses de l'environnement, depuis 2019, nous avons empêché un total de **69,5 M de sacs en plastique**, soit **174 tonnes** de plastique à usage unique d'entrer dans la chaîne logistique. D'après nos chiffres de vente, nous empêcherons **18,5 millions de sacs en plastique à usage unique*** de pénétrer chaque année dans la chaîne logistique. Ce chiffre revient à retirer plus de **46,5 tonnes** de plastique à usage unique de la chaîne logistique **en le remplaçant par un conditionnement recyclable à 100 %**.



*D'après les chiffres de vente Excel de 2022

En utilisant nos boîtes de 24 noyaux keystone, vous pouvez également gagner au moins **60 % de temps de préparation** sur votre installation, et réduire de manière significative la quantité d'emballage utilisé en comparaison avec l'achat de noyaux à l'unité.

Pour en savoir plus, rendez-vous sur <https://excel-networking.com/fr/sans-plastique>

Sommaire

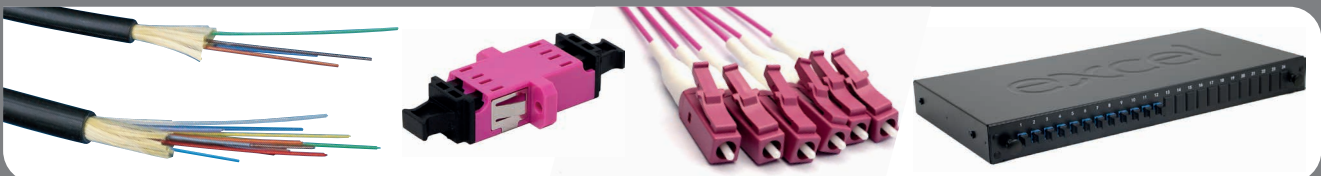
Systemes de câblage structuré en cuivre Excel

7



Fibre optique Enbeam Systemes de câblage

14



Networking Racks Environ® et distribution électrique

17



Rendez-vous sur
www.excel-networking.com/fr
pour consulter le catalogue
complet en ligne, télécharger la
documentation et des documents
instructifs tels que l'Encyclopédie
Excel et les livres blancs.



excel

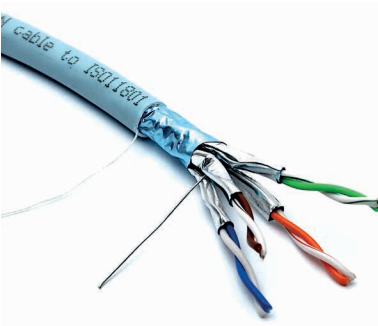
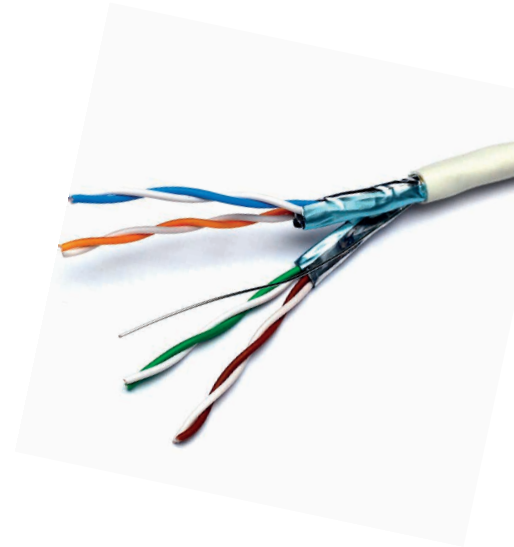
Même si nous faisons tout notre possible pour présenter des photos exactes des produits disponibles dans ce catalogue, parfois seul le style du produit est représenté.

Câblage en cuivre



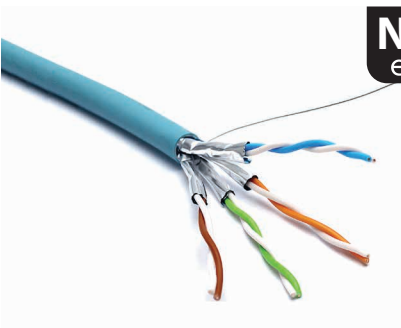
Câble Excel de Cat 6A Solid U/FTP LSZH

Description	Réf du produit
Câble Excel de Cat 6A Solid U/FTP B2ca LSZH Boîte de 305 m Blanc	190-191 R 305*
Câble Excel de Cat 6A Solid U/FTP B2ca LSZH Bobine de 500 m Aqua	190-191 B 500



Câble Excel de Cat 6A Solid F/FTP LSZH

Description	Réf du produit
Câble Excel de Cat 6A Solid F/FTP LSZH CPR Euroclass B2ca Bobine de 500 m Aqua	190-996



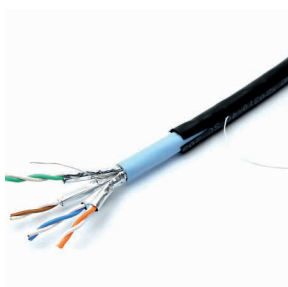
Câble Excel de Cat 6A Zone U/FTP (Max. 60 m Permanent Link)

Description	Réf du produit
Câble Excel de Cat 6A Zone U/FTP 26 AWG LSZH, CPR Euroclasse B2ca, boîte de 305 m, Aqua	190-982*



Câble Excel de Cat 6A Solid U/UTP 23AWG LSZH

Description	Réf du produit
Câble Excel de Cat 6A Solid U/UTP 23AWG LSZH CPR B2ca Bobine de 500 m Aqua	190-219



Câble Excel de Cat 6A U/FTP à double gaine PE, utilisation extérieure

Description	Réf du produit
Câble Excel de Cat 6A U/FTP à double gaine PE, Euroclasse B2ca à Fca, protection UV, 500 m, noir	190-980-DS



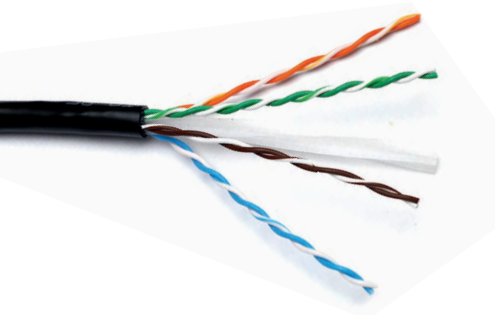
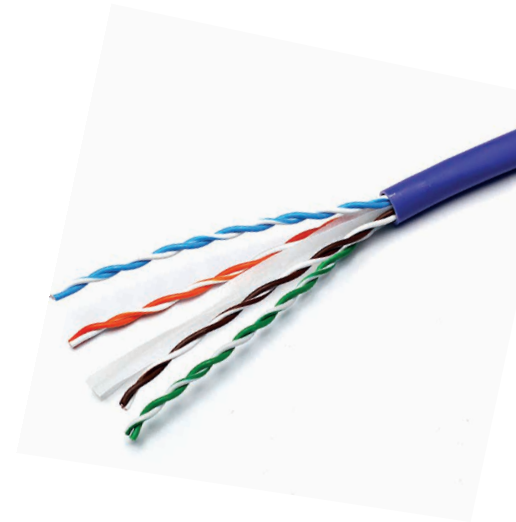
* Disponible dans toutes les succursales

Câblage en cuivre



Câble Excel de Cat 6 Solid U/UTP LSZH

Description	Réf du produit
Câble Excel de Cat 6 Solid U/UTP 23AWG LSZH CPR B2ca Bobine de 500 m Violet	190-071 B 500
Câble Excel de Cat 6 Solid U/UTP LSZH CPR Euroclass B2ca 305 m Boîte Blanc	190-074 R 305*



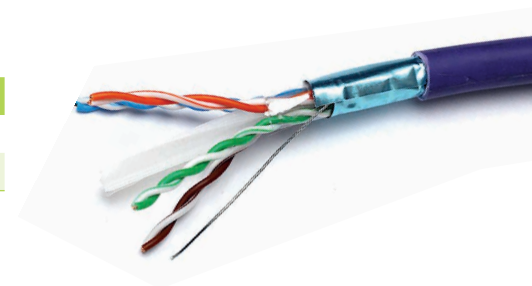
Câble Excel de Cat 6 Solid U/UTP PE External Grade

Description	Réf du produit
Câble Excel de Cat 6 Solid U/UTP PE External Grade Fca 305 m Boîte Noire	100-100 R 305*



Câble Excel de Cat 6 Solid F/UTP LSZH

Description	Réf du produit
Câble Excel de Cat 6 Solid F/UTP LSZH CPR Euroclass B2ca Bobine de 305 m Violet	190-076 R 305
Câble Excel de Cat 6 Solid F/UTP LSZH CPR Euroclass B2ca Bobine de 500 m Violet	190-076 B 500



* Disponible dans toutes les succursales

Excel Fast RJ45 Plugs



Description	Réf du produit
Excel Fast RJ45 Plug pour câbles U/UTP Cat 5e et Cat 6 (lot de 100)	100-116-100*
Excel Fast RJ45 Plug avec manchons HD pour câbles U/UTP Cat 5e et Cat 6 (lot de 100)	100-117-100*



Excel Cat 6A STP Crimp Plug and Boot

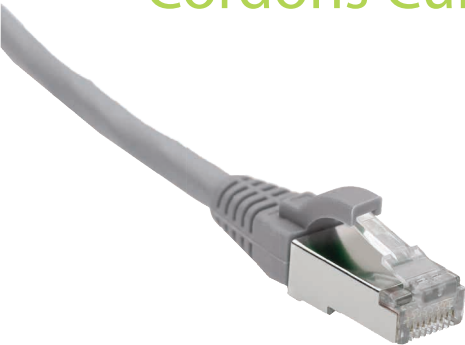
Description	Réf du produit
Excel Cat 6A STP Crimp Plug and Boot RJ45 (lot de 100)	100-128-100*
Excel Cat 6A STP Crimp Plug avec manchon Slimline noir (lot de 100)	100-118ZN-100

Outil de terminaison pour fiches Cat 6 et Cat 6A

Description	Réf du produit
Outil universel de terminaison de fiches RJ45	100-127*



Cordons Cuivre



Cordon S/FTP Blindé de Cat 6A LSZH

Longueur (m)	Gris	Rouge	Jaune
0.5 (Paquet de 10)	106-002*	106-032*	106-022*
1	106-003*	106-033*	106-023*
2	106-004*	106-034*	106-024*
3	106-005*	106-035*	106-025*
5	106-006*	106-036*	106-026*



Cordons Excel Cat 6 U/UTP non blindés LSZH avec manchon Blade

Longueur (m)	Gris	Rouge	Jaune
0.5 (Paquet de 10)	100-395-10	100-481-10	100-485-10
1	100-310	100-315	100-330
2	100-311	100-316	100-331
3	100-312	100-317	100-332
5	100-313	100-319	100-333



Les cordons cuivre sont disponibles en modèle standard, emballés dans un conditionnement sans plastique.



Pour en savoir plus sur l'initiative sans plastique d'Excel, consultez la section 2 de l'Encyclopédie

* Disponible dans toutes les succursales

Panneaux de brassage, noyaux keystone et matériel de montage

Panneau Excel Keystone de 24 Ports Blindé non Équipé

Description	Réf du produit
Panneau Excel Keystone de 24 Ports, Blindé non Équipé	100-755*



Noyau Keystone RJ45 Blindé de Cat 6A Excel Sans Outil Version Courte

Description	Réf du produit
Noyau Keystone RJ45 Blindé de Cat 6A Excel Sans Outil, Version Courte (Paquete de 24)	100-181-24
Noyau Keystone RJ45 Blindé de Cat 6A Excel Sans Outil, Version Courte	100-181*
Prise Excel de Cat 6A FTP à entrée de câble 45° basse hauteur, sans outil	100-186-24



Noyau Keystone RJ45 Non-Blindé de Cat 6A Excel Sans Outil, Version Courte

Description	Réf du produit
Noyau Keystone RJ45 Non-Blindé de Cat 6A Excel Sans Outil, Version Courte Blanc (Paquete de 24)	100-182-WT-24
Noyau Keystone RJ45 Non-Blindé de Cat 6A Excel Sans Outil, Version Courte Noir (Paquete de 24)	100-182-BK-24



* Disponible dans toutes les succursales



Coupleur Sans Outil Blindé Excel de Cat 6A

Description	Réf du produit
Coupleur Sans Outil Blindé Excel de Cat 6A (Paquet de 6)	100-114-06*
Coupleur en ligne Excel étanche IP68 de Cat 6A Field Termination	100-151-EXS*

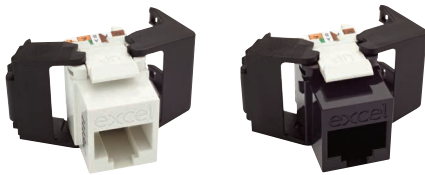


Prise RJ45 Mâle Excel de Cat 6A (FTP)

Description	Réf du produit
Fiche mini blindée Excel Cat 6A Field Termination (paquet de 6)	100-940-06*



Noyau Keystone RJ45 Non-Blindé Cat 6 Excel Version Courte Type Papillon Sans Outil

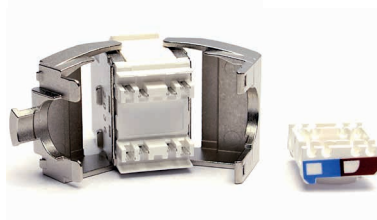


Description	Réf du produit
Noyau Keystone RJ45 Non-Blindé Cat 6 Excel Version Courte, Type Papillon, Sans Outil Noir (Paquet de 24)	100-215-BK-24
Noyau Keystone RJ45 Non-Blindé Cat 6 Excel Version Courte, Type Papillon, Sans Outil Noir	100-215-BK*
Noyau Keystone RJ45 Non-Blindé Cat 6 Excel Version Courte, Type Papillon, Sans Outil Blanc (Paquet de 24)	100-215-WT-24
Noyau Keystone RJ45 Non-Blindé Cat 6 Excel Version Courte, Type Papillon, Sans Outil Blanc	100-215-WT*



Noyau Keystone RJ45 Blindé de Cat 6 Excel Type Papillon Sans Outil

Description	Réf du produit
Prise Keystone Excel Cat 6 FTP blindée à profil bas sans outil, argent (paquet de 24)	100-972-24



* Disponible dans toutes les succursales

Plastrons Excel pour Noyau Keystone

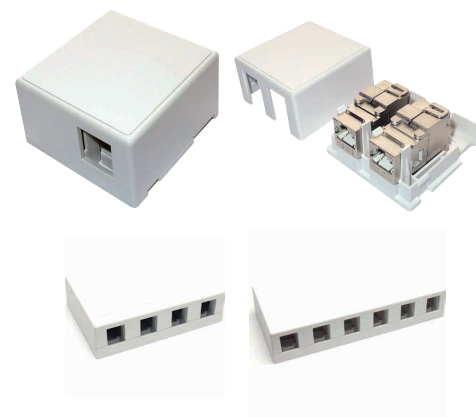
Description	Réf du produit
Plastron Excel Incliné pour Noyau Keystone, 45 x 45 mm, 1 Port, RAL 9003	101-281*
Plastron Excel Incliné pour Noyau Keystone, 45 x 45 mm, 2 Port, RAL 9003	101-282*
Plastron Excel Plat pour Noyau Keystone, 45 x 45 mm, 1 Port	100-289
Plastron Excel Plat pour Noyau Keystone, 45 x 45 mm, 2 Port	100-290



Boîtier de Montage en Surface Keystone Excel

Description	Réf du produit
Excel 1 & 2 Port Keystone Surface Mount Box	100-021*
Excel 4 Port Keystone Surface Mount Box Signal White	100-021-4P
Excel 6 Port Keystone Surface Mount Box Signal White	100-021-6P

Prises Keystone non incluses



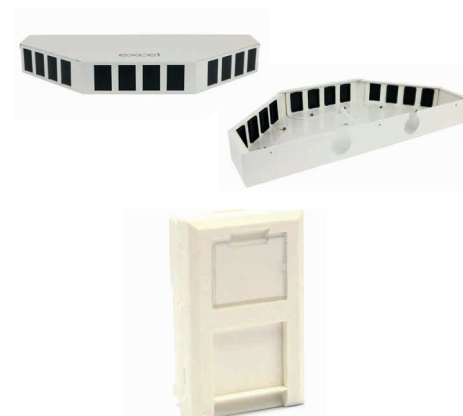
Module DIN rail Excel pour connecteurs Keystone

Description	Réf du produit
Module DIN rail Excel pour connecteurs Keystone	100-701*



Point de Consolidation Version Courte Excel 12 Voies

Description	Réf du produit
Point de Consolidation Version Courte Excel 12 Voies Gris Blanc	350-644
Plastron Excel plat pour noyau keystone, type 6c, 38,5 x 25 mm, blanc	100-018



* Disponible dans toutes les succursales

Coupeur latéral polyvalent Excel

Description	Réf du produit
Coupeur latéral polyvalent Excel	202-043*



Outil de bande de câble réglable Excel

Description	Réf du produit
Outil de bande de câble réglable Excel	202-124*



* Disponible dans toutes les succursales



Câblage en fibre Enbeam Excel



Câble Fibres Optiques Enbeam à usage Intérieur/Extérieur Excel

Structure serrée				
Classement CPR	Nombre de fibres	OM3	OM4	OS2
	6	200-118	204-106	205-230
Cca	12	200-157	204-112	205-324
	24	200-159	204-124	205-328

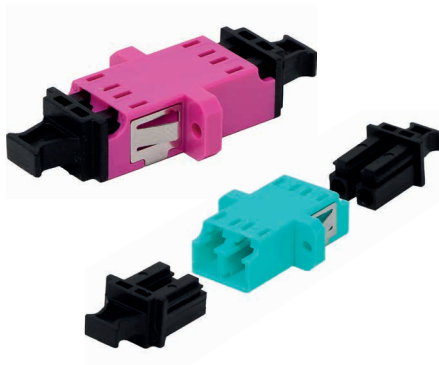
Câble Excel fibre optique Enbeam grade intérieur/extérieur blindé CST – OM3/OM4/OS2
Peut être posé directement en tranchée (moyennant un lit de sable).

Loose Tube CST				
Classe CPR	Nombre de fibres	OM3	OM4	OS2
	12	295-282	295-212	295-307
Cca	24	295-284	295-224	295-309



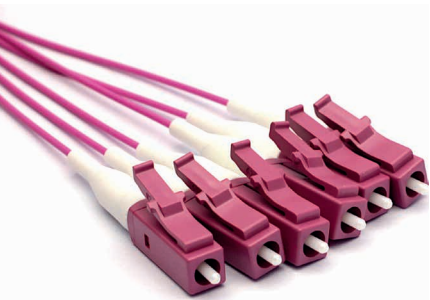
Tiroirs Optiques Enbeam Excel

Description	Réf du produit
Panneaux vides	
Tiroir Optique SC Simplex/LC Duplex 24 Prises Vides	200-952



Adaptateurs de Fibre Enbeam Excel

Adaptateurs LC	Réf du produit
Adaptateur Multimode Duplex LC Excel Enbeam Turquoise (Paquet de 6) OM3	201-137-06
Adaptateur Multimode Duplex LC Excel Enbeam Rose (Paquet de 6) OM4	201-132-06
Adaptateur Monomode Duplex LC Excel Enbeam Bleu (Paquet de 6) OS2	200-364-06



Pigtails pour Fibre Enbeam Excel

Pigtail Fibre Enbeam Excel – 50/125µm OM3/OM4 & 9/125µm (Paquet de 12)

Pigtail Type	OM3 Turquoise	OM4 Violet	OS2 Jaune
Longueur 1 m			
LC/UPC	200-645	200-647	200-650



Accessoires Épissure Enbeam

Description	Réf du produit
Cassette D'Épissure Enbeam pour 24 Fibres	200-400
Protecteurs D'Épissure Enbeam 61 mm x 3 mm Clear (Paquet de 100)	200-398-100



Boîtiers DIN rail Excel Enbeam









Description	Réf du produit
Boîtier DIN rail Excel Enbeam 12 LC duplex (24 fibres) multimode, aqua OM3	208-219
Boîtier DIN rail Excel Enbeam 12 LC duplex (24 fibres) multimode, violet OM4	208-218
Boîtier DIN rail Excel Enbeam 12 LC duplex (24 fibres) monomode, bleu OS2	208-215

Environ[®] - Une solution pour chaque besoin

La gamme de baies Excel est particulièrement vaste et nous sommes convaincus de proposer une solution de qualité pour chaque configuration d'installation. Afin de vous aider à choisir le modèle le mieux adapté, nous mettons ci-dessous en avant les principaux atouts et caractéristiques.

excel
without compromise.



Caractéristiques principales	 CR Comms Rack	 ER Equipment Rack	 CL Co-Lo Rack	 SR Server Rack	 OR Open Rack	 WR Wall Rack	 DCR Data Centre Rack	 AR Acoustic Rack
Taille U	15U 20U 24U 29U 33U 42U 47U	24U 29U 29U 42U 47U	42U 47U	29U 42U 47U	42U 48U 52U	6U 9U 12U 15U 18U 21U	42U 47U 52U	18U 24U 42U
Largeurs disponibles	600 mm 800 mm	600 mm 800 mm	600 mm 800 mm	600 mm 800 mm	600 mm	600 mm	600 mm 800 mm	750 mm
Profondeurs disponibles	600 mm 800 mm 1000 mm	600 mm 800 mm 1000 mm	1000 mm	1000 mm 1200 mm	75 mm 400 mm	400 mm 500 mm 600 mm	1000 mm 1200 mm	1040 mm
Nombre de compartiments	1	1	2 or 4	1	1	1	1	1
Capacité de charge	600 kg	600 kg	600 kg	1300 kg	1500 kg	63 kg - 400 60 kg - 500 60 kg - 600	1500 kg	
Couleurs	Gris Blanc Noir	Gris Blanc Noir	Gris Blanc Noir	Gris Blanc Noir	Noir	Gris Blanc Noir	Gris Blanc Noir	Bois chêne
Gestion des flux d'air	✓	✓	✓	✓	✓	✓	✓	✓
Réduction sonore								Réduction à 49 dB
Montants 19" réglables	✓	✓	✓	✓	✓	✓	✓	✓
Portes à dégagement rapide	✓	✓	✓	Portes sécurisées amovibles			Portes sécurisées amovibles	
Poignée à verrouillage pivotant en façade	✓	✓	✓	✓			✓	
Serrures multipoints		✓		✓			✓	
Porte avant	Verre	Perforée ondulée pleine largeur	Ventilée	Perforée ondulée pleine largeur		Verre	Perforé plate pleine largeur	Bois chêne
Rear door	Acier simple	Double ventilée	Ventilée	Double ventilée			Double ventilée	Bois chêne
Panneaux latéraux amovibles	✓	✓	✓	✓		✓	✓	✓
Goulotte câble				Largeur 800 mm uniquement			Largeur de 135 mm de largeur, montée à l'arrière	
Gestion verticale haute capacité	Largeur 800 mm uniquement	Largeur 800 mm uniquement	Largeur 800 mm uniquement	Largeur 800 mm uniquement	Accessoires optionnels		Gestion des câbles par passages ajourés	
Vérins et roulettes renforcés inclus	✓	✓	✓	✓			✓	
Livrable en kit	✓	✓	✓	✓	✓	✓		
Poignées électroniques	✓	✓	✓	✓	✓	✓	✓	

Baies de Réseaux Environ®

Série Environ® SR

Charge maximale : 1 500KG



Environ® SR800 - Baies serveur 800 mm de large

Baies de 1 000 mm de profondeur

Taille U	Largeur	Profondeur	Hauteur totale	Réf du produit Noir
42U	800 mm	1000 mm	2070 mm	544-42810-WDBF-BK
47U	800 mm	1000 mm	2223 mm	544-47810-WDBF-BK

Baies de 1 200 mm de profondeur

Taille U	Largeur	Profondeur	Hauteur totale	Réf du produit Noir
42U	800 mm	1200 mm	2000 mm	544-42812-WDBF-BK

Les baies ci-dessus sont livrées déjà montées. Si vous souhaitez les recevoir en kit, veuillez ajouter les lettres -FP à la fin de chaque code.

Important : les baies sont équipées de vérins réglables et de roulettes en standard.

À partir de B800 : les baies de données sont équipées en standard d'une gestion verticale des câbles sous forme de goulottes à couvercle articulé en façade.

Série Environ® ER

Charge maximale : 800KG



Environ® ER800 – Baie d'équipement Large 800mm

Baies de 800 mm de profondeur

Taille U	Largeur	Profondeur	Hauteur totale	Réf du produit Noir
29U	800 mm	800 mm	1490 mm	542-2988-WDBF-BK
42U	800 mm	800 mm	2070 mm	542-4288-WDBF-BK

Baies de 1 000 mm de profondeur

Taille U	Largeur	Profondeur	Hauteur totale	Réf du produit Noir
42U	800 mm	1000 mm	2070 mm	542-42810-WDBF-BK

Les baies ci-dessus sont livrées déjà montées. Si vous souhaitez les recevoir en kit, veuillez ajouter les lettres -FP à la fin de chaque code.

Pour connaître les références des baies sans panneaux latéraux, veuillez consulter la fiche technique correspondante ou le catalogue en ligne.

Les baies Environ® sont expédiées dans des conditionnements solides afin de garantir leur livraison en parfait état dans vos locaux.

excel



Baies de Réseaux Environ®

Série Environ® CR

Charge maximale : 800KG

Environ® CR600 - Baies réseau 600 mm de large

Baies de 600 mm de profondeur

Taille U	Largeur	Profondeur	Hauteur totale	Noir
24U	600 mm	600 mm	1270 mm	542-2466-GSBN-BK

Environ® CR800 - baie réseau de 800 mm de large

Baies de 800 mm de profondeur

Taille U	Largeur	Profondeur	Hauteur totale	Noir
24U	800 mm	800 mm	1270 mm	542-2488-GSBF-BK
33U	800 mm	800 mm	1670 mm	542-3388-GSBF-BK
42U	800 mm	800 mm	2070 mm	542-4288-GSBF-BK

Baies de 1 000 mm de profondeur

Taille U	Largeur	Profondeur	Hauteur totale	Noir
42U	800 mm	1000 mm	2070 mm	542-42810-GSBF-BK

Les baies ci-dessus sont livrées déjà montées. Si vous souhaitez les recevoir en kit, veuillez ajouter les lettres -FP à la fin de chaque code.

Pour connaître les références des baies sans panneaux latéraux, veuillez consulter la fiche technique correspondante ou le catalogue en ligne.



Coffrets Muraux Environ®

Charge maximale : 60KG

NEW
excel

Série WR400 – 400 mm de profondeur

Taille U	Largeur (mm)	Hauteur totale (mm)	Profondeur (mm)	Réf du produit Noir
6U	570	368	400	WB6.4SG-BK*
9U	570	501	400	WB9.4SG-BK
12U	570	635	400	WB12.4SG-BK

Série WR500 – 500 mm de profondeur

Taille U	Largeur (mm)	Hauteur totale (mm)	Profondeur (mm)	Réf du produit Noir
6U	570	368	500	WB6.5SGB
9U	570	501	500	WB9.5SGB
12U	570	635	500	WB12.5SGB*
15U	570	769	500	WB15.5SGB



Série WR600 – 600 mm de profondeur

Taille U	Largeur (mm)	Hauteur totale (mm)	Profondeur (mm)	Réf du produit Gris	Réf du produit Noir
6U	570	368	600	WB6.6SG	WB6.6SGB
9U	570	501	600	-	WB9.6SGB
12U	570	635	600	WB12.6SG	WB12.6SGB
15U	570	769	600	WB15.6SG	WB15.6SGB
18U	570	901	600	-	WB18.6SGB
21U	570	1037	600	-	WB21.6SGB

* Disponible dans toutes les succursales



Écrous à Cage (Paquet de 50)

Description	Réf du produit
Écrous à Cage (Paquet de 50)	M6CNU*

Étagères Environ®



Étagères fixes

Réf du produit Noir	Profondeur de montage	Compatibilité								
		Profondeur CR ER CL			Profondeur SR		OR	Profondeur WR		
		600	800	1000	1000	1200		390	500	600
542-022-BK	350	✓	✓	✓	✓	✓				
542-023-BK	550		✓	✓	✓	✓				
542-024-BK	720			✓		✓				

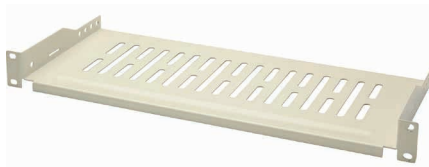
• Toutes les dimensions sont données en mm



Étagère réglable

Réf du produit Noir	Profondeur	Compatibilité								
		Profondeur CR ER CL SR				OR	Profondeur WR			
		600	800	1000	1200		390	500	600	
542-026-BK	430-720		✓	✓	✓					

• Toutes les dimensions sont données en mm



Étagères en console

Gris Blanc	Noir	Profondeur de tablette	Compatibilité										
			Profondeur CR ER CL			Profondeur SR		OR	Profondeur WR			AR	
			600	800	1000	1000	1200		390	500	600		
542-020-GE	542-020-BK*	190	✓	✓	✓	✓	✓	✓	✓	✓	✓	✓	
542-021-GE	542-021-BK	400	✓	✓	✓	✓	✓	✓			✓	✓	

• Toutes les dimensions sont données en mm * CL uniquement en profondeur 1000 mm

Baies SR

Plinthes Environ®

Description	Réf du produit
800 mm de large x 1 000 mm de profondeur	544-980-BK
800 mm de large x 1 200 mm de profondeur	544-982-BK



Baies CR et ER

Description	Réf du produit
600 mm de large x 600 mm de profondeur	542-966-BK
800 mm de large x 800 mm de profondeur	542-988-BK
800 mm de large x 1 000 mm de profondeur	542-980-BK

Kit de Mise à la Terre Environ®

Description	Réf du produit
Kit de Mise à la Terre Environ® CR/ER	542-006
Kit de Mise à la Terre Environ® SR	544-006
Kit de Mise à la Terre Environ® Wall Box	WB-006



Accessoires Coffrets WR

Description	Réf du produit
Plateau de Ventilation (R-U) 2 Ventilateurs pour Toit de Coffret Noir	540-302-BK-SCHUKO
Brosse passe-câbles Excel 250 mm x 63 mm	540-298-BK



Plateaux ventilateurs pour baies SR, CR et ER

NEW
excel

Description	Réf du produit
Plateau ventilateur Excel 4 voies, thermostatique, noir (SR, CR et ER)	542-044-TC-BK



La banderole de palette utilisée sur les baies Excel est fabriquée à partir de 30 % de film recyclé, et elle est intégralement recyclable.

Multiprise verticale Excel 9 voies, 9 prises NFC, fiche 16 A, sans interrupteur, avec témoin LED

Description	Réf du produit
Multiprise verticale Excel 9 voies, 9 prises NFC, fiche 16 A, sans interrupteur, avec témoin LED	555-122*



Panneaux vierges Excel encliquetables

Description	Réf du produit
Panneau vierge Excel horizontal 1U 19" encliquetable noir	101-594
Panneau vierge Excel horizontal 2U 19" encliquetable noir	100-592
Panneau vierge Excel horizontal 3U 19" encliquetable noir	100-593



Barres de Rangement des Câbles Excel

Description	Réf du produit
Barre de Rangement des Câbles 1U Noir 4 Anneaux Métalliques Verticaux	100-582
1U Noir Bar, 5 Verticale Plastique 65 mm Hoops	100-586*



Porte-documents Environ®

Description	Réf du produit
Porte-documents Environ® gris	542-002-GE



Clés Environ®

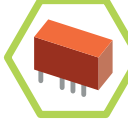
Description	Réf du produit
Clés Environ® de rechange pour portes avant/arrière et panneaux latéraux	542-001

UDE intelligentes Excel



Économisation de l'énergie Relais de verrouillage

Utilise des relais de verrouillage économes en énergie et bistables. Ces relais consomment jusqu'à 70 % moins d'énergie que d'autres appareils et sécurisent le raccordement des prises. ils sont configurés de sorte que la distribution électrique est toujours maintenue.



Affichage OLED

Indique les paramètres de puissance et fait défiler chaque prise (V,A,PF,W,KWxH). L'écran modifie son orientation en fonction de l'emplacement de l'UDE.



Capteurs précis de surveillance de l'environnement en cascade (EMD)

Ces capteurs bénéficient des derniers composants de mesure les plus perfectionnés, fournissent la plus haute précision de mesure pour la température et l'humidité relative. Chaque capteur est conçu avec deux contacts supplémentaires d'entrée numérique pour (fuite d'eau, contact, de porte, mouvement, vibration, fumée et tout autre individuellement chaque prise (V,A,PF,W,KWxH). jusqu'à 8 capteurs EMD peuvent être déployés en cascade à l'aide de câbles réseau.



UDE avec option en cascade

Afin d'économiser des ports réseau et de gérer plusieurs appareils depuis une adresse IP, nous offrons l'opportunité d'installer en guirlande jusqu'à 16 UDE à l'aide d'un câble de cat. 5/6.



Précision de mesure kWh

Permet l'allocation précise des dépenses du centre de données avec une précision de +/- 1% sur la facturation.



Haute flexibilité de la prise et phase alternative

La prise IEX est une combinaison testée UL et CEI des prises C13 et C19 qui comporte un connecteur C14 et ou C20. La configuration en phase alternative permet un équilibre de puissance pour trois systèmes de phase.



Option de contrôle du courant résiduel (RCM - Residual Current Monitoring)

En mesurant le flux du courant dans le fil de masse, notre contrôle du courant résiduel par BENDER™ réduit le risque de choc électrique. Les UDE équipées du contrôle du courant résiduel diminuent drastiquement la charge de l'audit réglementaire.



P-Lock & V-Lock Compatible outlets

Prises à verrouillage de sécurité

Les UDE intelligentes Excel de baie sont équipées de prises verrouillables qui empêchent les cordons d'alimentation de se déconnecter accidentellement en raison d'une erreur humaine ou de vibration.

DCIM Compatible

Interopérabilité avec logiciel tiers

Si vous avez besoin de gérer de manière centrale toutes les UDE dans votre centre de données, nous offrons tous les protocoles de communications. Nos solutions offrent l'option de communiquer le statut de la puissance au niveau de la baie et des informations environnementales à n'importe quelle solution tierce de gestion d'infrastructure de centres de données (DCIM).

Contrôleur remplaçable par champ

Le contrôleur embarqué pour échange à chaud garantit que les serveurs n'expérimenteront jamais de panne lorsque la maintenance dans le centre de données est nécessaire. Il garantit aussi que l'infrastructure ne sera jamais obsolète puisqu'elle est prête pour les mises à jour.

Basculement du partage d'alimentation

Basculement du partage d'alimentation

Maintient les UDE en envoyant des alarmes et une connectique réseau dans le cas où l'une des UDE de la même baie perd son alimentation.

Réseau redondant Connexions

Réseau redondant Connexions

La première UDE double port Ethernet Gigabit garantit le contrôle de la fiabilité et permet d'être partagée avec la gestion des centres de données et les clients finaux dans un ou deux réseaux séparés.

Sécurité

Sécurité

Les UDE EXCEL prennent en charge les protocoles de sécurité les plus contraignants sur le marché afin de prévenir l'accès non autorisé (cryptage AES 256 bit, Radius, SNMPv3, permissions de l'utilisateur, SSHv2, SSL, HTTPS).

Hydraulique-magnétique Contrôle du disjoncteur général

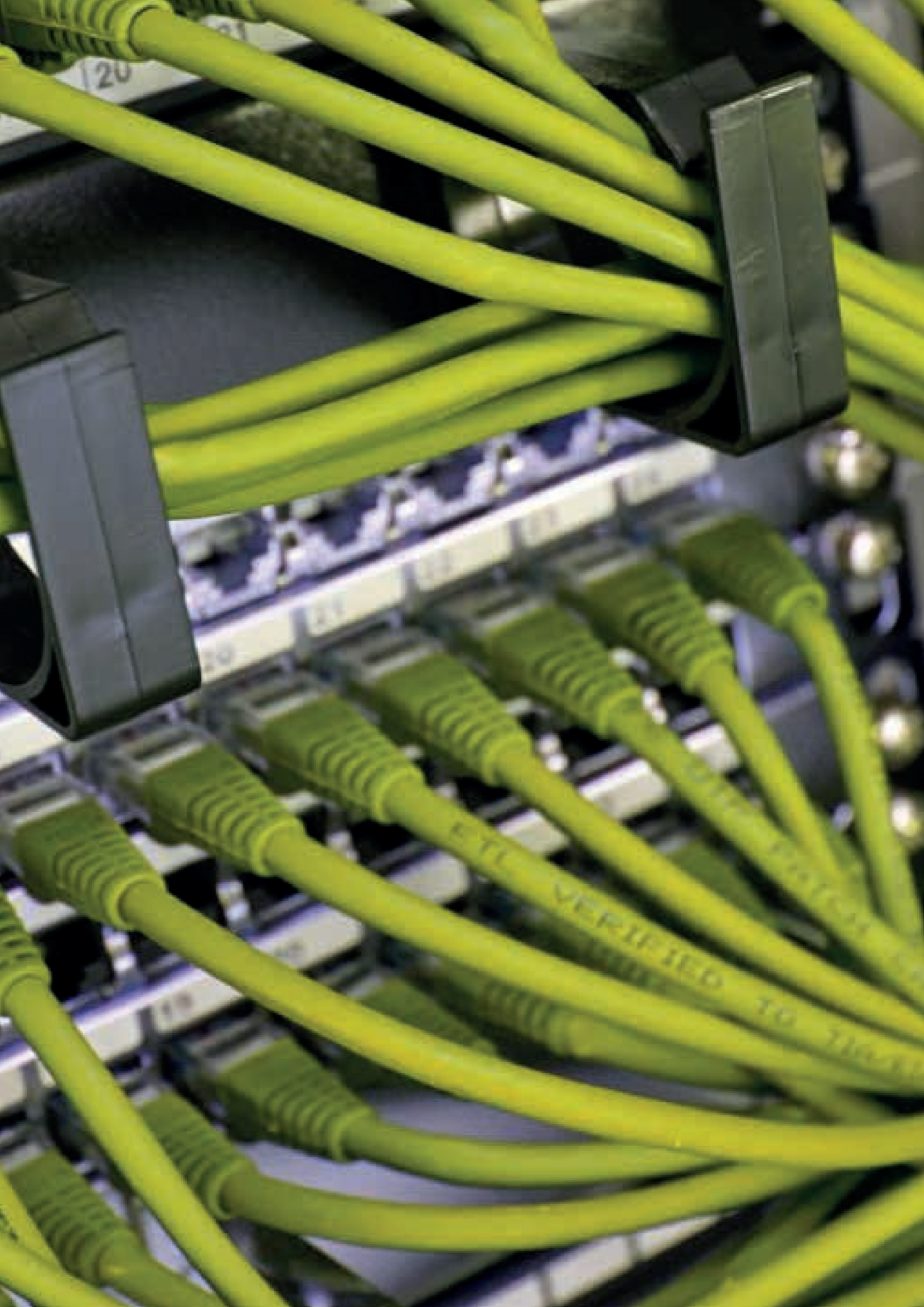
Hydraulique-magnétique Contrôle du disjoncteur général

Conçu avec des disjoncteurs généraux hydrauliques-magnétiques qui ne sont pas affectés par la température ambiante et qui prennent en charge les courbes de temps de propagation pour l'équipement informatique. L'UDE contrôle de manière proactive le statut des disjoncteurs afin de prévenir les pannes dues à une défaillance d'alimentation au serveur ou à des surcharges, en envoyant une alerte pour toute charge élevée qui risque un circuit déclenché.

Gamme complète de couleurs

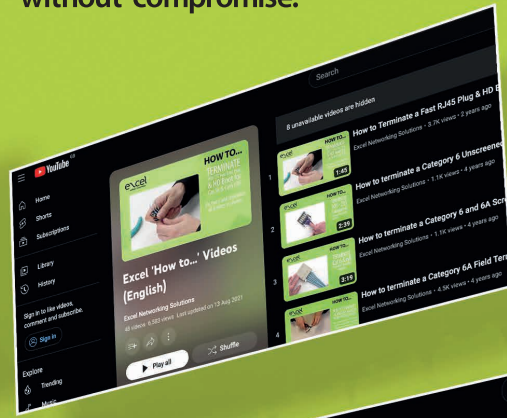
Gamme complète de couleurs

Les UDE de couleur contribuent à réduire les erreurs humaines, identifient l'alimentation en énergie, diminuent le risque de panne imprévue. Les UDE EXCEL existent dans toutes les couleurs RAL.

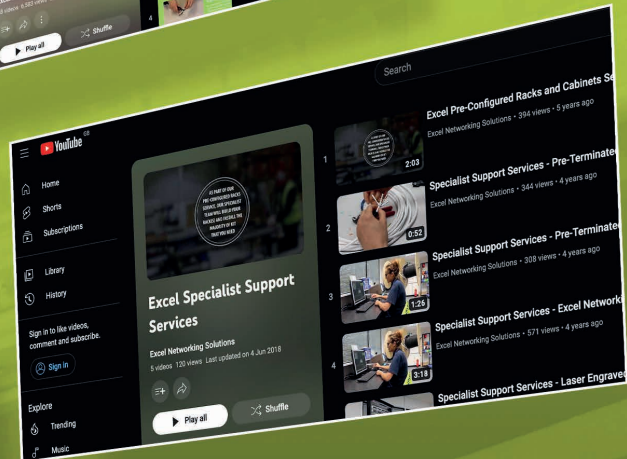


excel

without compromise.



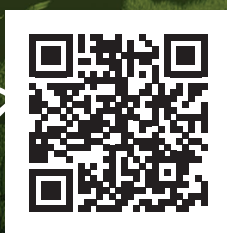
 **YouTube**
/ExcelNetworking



AVEZ-VOUS DÉJÀ CONSULTÉ LA SÉRIE DE WEBINAIRES « EXCEL EXPLAINS... » ?
Excel propose une série de vidéos sur sa chaîne Youtube. Découvrez-y un aperçu de ses produits et services, ainsi qu'une assistance technique.

- Services d'assistance spécialisés
- Webinaires « Excel Explains »
- Aperçu Excel en 60 secondes
- Clips vidéo « Comment faire ? » Excel
- Aperçus didactiques
- Infographies

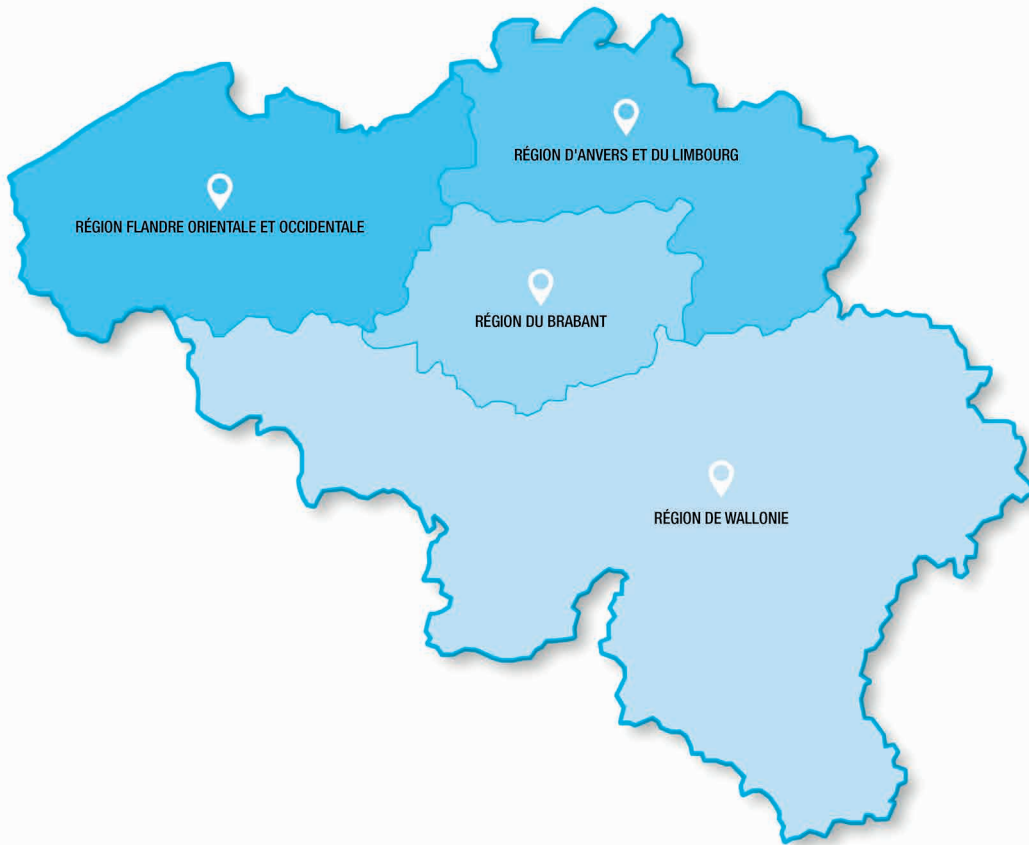
Voir les vidéos maintenant



Contactez-nous, nos experts sont à votre service.

T: +44 (0)121 326 7557 **E: sales@excel-networking.com**

W: www.excel-networking.com/fr



RÉGION FLANDRE ORIENTALE ET OCCIDENTALE
networks.regio1@cebeo.be

RÉGION D'ANVERS ET DU LIMBOURG
networks.regio2@cebeo.be

RÉGION DU BRABANT
tertiaire.brabant@cebeo.be

RÉGION DE WALLONIE
data.south@cebeo.be



**SCANNEZ LE
CODE QR POUR PLUS
D'INFORMATIONS**

excel
without compromise.

cebeo
A Sonepar Company

