

CEBEO INDUSTRY

CO₂MPAS VOOR DE INDUSTRIE

HOME & BUILDING

INDUSTRY

ENERGIE EN KLIMAAT

Green Deal als kapstok voor Belgische maatregelen

MILIEUPRODUCT- VERKLARING

Groene parameter voor selectie van materialen

EFFICIËNT OMGAAN MET PERSLUCHT

Totaaloplossing reduceert energiekost gevoelig

13

EDITIE

**Een uitgave van
CEBEO NV**

MAATSCHAPPELIJKE ZETEL:
Eugène Bekaertlaan 63, 8790 Waregem

VERANTW. UITGEVER:
Stefanie Schneider
Eugène Bekaertlaan 63, 8790 Waregem

HOOFDREDACTIE:
Summer Vanhaverbeke

REDACTIE:
Bart Vancauwenberghe

SECRETARIAAT:
Julie Delannay

VERTALING FRANSE EDITIE:
Yamagata Europe

VORMGEVING:
Remark Reclame

DRUK:
Van der Poorten

BESTE LEZER

Duurzaamheid is in de industrie geen keuze meer, maar een noodzakelijke transformatie. Bedrijven staan onder toenemende druk om hun CO₂-uitstoot te reduceren, efficiënter met energie om te gaan en transparant te rapporteren over hun impact. Europese doelstellingen en strengere regelgeving versnellen die beweging, maar tegelijk openen ze ook nieuwe kansen. Wie vandaag investeert in slimme technologie, duurzame producten en doordachte processen, bouwt aan een toekomstbestendige industrie.

In dit magazine ontdek je hoe die transitie concreet vorm krijgt: van energie-efficiënte oplossingen en circulaire productontwikkeling tot innovatieve tools die inzicht geven in de volledige levenscyclus van producten. CO₂-rapportering evolueert daarbij tot op componentniveau, waardoor je steeds gerichtere duurzame keuzes kunt maken. Technologie helpt niet alleen om te meten, maar ook om actief te sturen en te optimaliseren.

Ook binnen Cebeo zelf krijgt duurzaamheid een tastbare invulling. Investerings in hernieuwbare energie, energiebeheer, groene mobiliteit en efficiënte logistiek maken integraal deel uit van de werking. Initiatieven op de werkvloer, ondersteund door data en duidelijke doelstellingen, zorgen ervoor dat duurzaamheid geen abstract begrip blijft, maar een dagelijkse realiteit wordt. Het resultaat is een organisatie die haar CO₂-uitstoot structureel verlaagt en tegelijk haar klanten inspireert om hetzelfde te doen.

Voor jou als professional ligt hier een duidelijke rol. Klanten verwachten niet alleen performante oplossingen, maar ook inzicht in hun ecologische impact. Wie duurzaamheid integreert in advies, ontwerp en uitvoering, creëert echte meerwaarde. Cebeo wil je daarin ondersteunen met kennis, tools en een steeds duurzamer productaanbod. Samen maken we de industrie niet alleen efficiënter, maar ook klaar voor de uitdagingen van morgen.

Veel leesplezier!

Summer Vanhaverbeke
Communications Coordinator



DOSSIER

CO₂MPAS VOOR DE INDUSTRIE

JORIS VAN VALCKENBORGH,
Agoria

“Datacenters moeten nu al beschikken over een systeem dat hun energieprestaties rapporteert.”



STEPHANIE HINDERYCKX,
Cebeo

“We willen onze CO₂-emissie tegen 2030 al met 46% verlagen.”



6 DOSSIER CO₂MPAS VOOR DE INDUSTRIE

6 AGORIA:
Het groene doolhof ontleed

14 CEBEO:
Cebeo beschouwt duurzaamheid als strategische hefboom voor het bereiken van ESG-doelstellingen

20 CO₂-INFORMATIE:
Cebeo trekt CO₂-informatie door tot op productniveau

26 SICK:
Persluchtverliezen gaan gepaard met nodeloos oplopende energiekosten

26 SIEMENS:
Duurzaamheid ‘in the first degree’

40 PRACHT:
Pracht produceert industriële verlichting met een uitgebreide duurzaamheidsfocus

46 CEBEO:
Renovaties van vestigingen vormen ideale momenten voor groene investeringen

55 PRODUCTNIEUWS

55 Brady
59 Legrand
61 Phoenix Contact
63 Schneider Electric



GILLIAM SCHOOREL, *Cebeo*

“We streven ernaar om van elk product de effectieve CO₂-score te kunnen communiceren.”

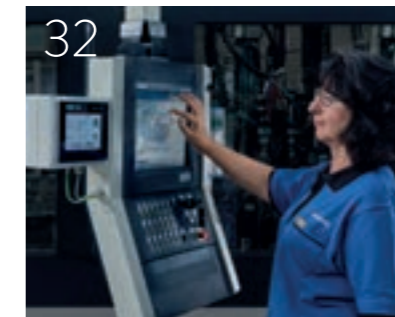


JENS ROUX, *SICK*

“Je moet geen sensorspecialist zijn om plaatsen met een abnormaal hoog persluchtverbruik te detecteren.”

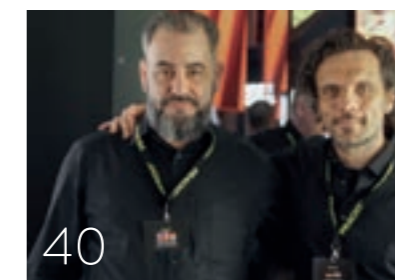
SANDER VAN GORP, *Siemens*

“Het gebruik van ‘digital twins’, die processen simuleren zodat machines op hun optimale punt draaien, helpt enorm.”



FREDDY VAN DAELE, *Pracht*

“We kunnen onze verlichtingsoplossingen voor de industrie uitrusten met specifieke drivers, die een veel langere levensduur hebben.”



MIKE GODEFROID, *Cebeo*

“Ten laatste tegen eind 2027 zullen al onze bedrijfswagens elektrisch zijn.”

TOON VAN DE WIELE, *Cebeo*

“Iedere filiaalrenovatie gaat gepaard met de plaatsing van warmtepompen en laadpalen.”



HET GROENE DOOLHOF ONTLEED

Je zal als industriebedrijf anno 2026 maar moeten voldoen aan een onoverzichtelijke lijst van energie- en klimaatdoelstellingen. Hoe vertaalt de Europese wetgeving zich vandaag naar federaal en Vlaams niveau? Joris Van Valckenborgh, Senior Expert Energy & Climate bij Agoria, maakt ons wegwijs doorheen de belangrijkste energie- en klimaatregelgeving van het moment. "Europa beseft gelukkig dat de ecologische ambities onze competitiviteit niet mogen inperken."

Lees verder op pagina 8

Navigeren door
10 jaar Europese
energie- en
klimaatregelgeving
voor de industrie



Joris Van Valckenborgh, Senior Expert
Energy & Climate bij Agoria

“2500 bedrijven met een afname van meer dan 1 GWh moeten tegen 1 april 2026 al een minimaal aantal zonnepanelen op hun gebouwen hebben geplaatst en dat aantal tegen 2030 en 2035 nog verhogen.”

Vervolg van pagina 7

DE GROOTSTE ‘BUITENSCHIL’: DE EUROPESE GREEN DEAL

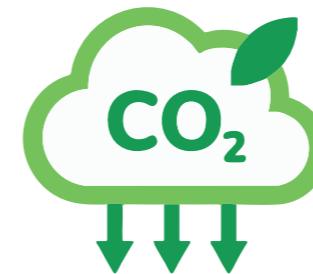
Binnen het lappendeken van maatregelen die de industrie al een tijdje overspoelen, staat de Green Deal (11 december 2019) centraal. Europa wil tegen 2050 het eerste klimaat-neutrale continent worden. Binnen dat kader past onder meer een industriestrategie voor een concurrerend, groen en digitaal Europa.”



Gevolgen: “Fit for 55, een serie richtlijnen die de CO₂-emissie in de EU tegen 2030 met minstens 55% moeten verminderen. Op dit moment scoren we 37%. Gezien de huidige energiecrisissen – mede als gevolg van de geopolitieke strubbelingen – wordt die 55% tegen 2030 erg uitdagend. Bovendien heeft Europa een nieuwe tussentijdse ambitie geformuleerd: -90% tegen 2040.”

Wat zijn volgens de Effort Sharing Regulation de specifieke doelstellingen voor België?: “De EU-richtlijnen zijn omgezet naar de federale ambitie om tegen 2030 een CO₂-reductie van 47% te behalen. Brussel en Wallonië delen die doelstelling. Vlaanderen houdt het op -40%, gezien de meeste industrie in dit gewest ligt en de activiteiten van bepaalde sectoren moeilijk te decarboniseren zijn. Halen we tegen 2030 die -47% niet, moeten we verplicht dure emissierechten aankopen bij landen die wel aan deze richtlijn voldoen.”

Lees verder op pagina 10



DE EERSTE BINNENSCHIL: FIT FOR 55



“Een hele rist richtlijnen die onder meer tot een hogere energie-efficiëntie, meer implementatie van hernieuwbare energie en decarbonisatie via emissiehandel moeten leiden.”



BELANGRIJKSTE RICHTLIJNEN:

EDD

Herziene energie-efficiëntie-richtlijn (20 september 2023). “Deze impliceert onder meer een verlaagd energieverbruik voor bepaalde bedrijven van 1,3% per jaar tegen 2025 en 1,9% per jaar tegen 2030. De grootste gebruikers binnen de industrie moeten uiterlijk tegen 11 oktober 2026 een energie-audit hebben ondergaan en tegen 11 oktober 2027 een energiemanagementsysteem hebben geïmplementeerd. Datacenters moeten nu al beschikken over een systeem dat hun energieprestaties rapporteert.”

RED III

Herziene richtlijn voor hernieuwbare energie. Tegen 2030 moet 42,5% van de energie uit hernieuwbare bronnen komen. “Positief in deze context is dat wind- en zonne-energie in 2025 voor het eerst fossiele energie hebben overtroffen binnen de EU. Dat heeft België alleen al 3,3 miljard euro aan import van fossiele brandstoffen doen besparen.”

“Belangrijke onderdelen van RED III zijn de verkorting van verguningsprocedures voor projecten rond hernieuwbare energie en de invoering van drempels voor de toepassing van duurzaamheids-criteria. Vlaanderen wil het huidige, vereenvoudigd Vlaams certificatieschema voor biomassa en herkomst/duurzaamheid vervangen door vrijwillige, Europees erkende certificeringssystemen.”

“Kleine modulaire reactoren (SMR's) kunnen het probleem van netcongestie helpen oplossen.”



CONCURRENTIEKRACHT ONDERSTEUNEN

Europa is veruit het meest ambitieuze continent inzake klimaatdoelstellingen. Onder meer de Verenigde Staten en China hebben aanzienlijk minder groene intenties, waardoor ze veel minder aan strenge maatregelen onderhevig zijn en dus qua competitiviteit aanzienlijk sterker dan Europa staan. Daarop anticepeerde Europa op 26 februari 2025 met de Clean Industrial Deal.

“De deal steunt op vier pijlers: de verlaging van de energiekost, een eengemaakte Europese energiemarkt (onder meer door de gridconnecties internationaal te koppelen), het aantrekken van meer investeringen in functie van de energietransitie en beter voorbereid zijn op crisissen. Gezien de Iran-crisis, die de gas- en elektriciteitsprijs stevig omhoog joeg, is dat zeker geen overbodige luxe.”

Kortom: het doolhof van de regelgeving inzake energie en klimaat wordt de komende jaren niet eenvoudiger, onder meer door aangescherpte ambities en een strengere handhaving. Toch schuilt net daarin ook een kans. Bedrijven die vandaag hun energiebeheer professionaliseren, hun investeringen strategisch plannen en anticiperen op wat komt, versterken niet alleen hun compliance, maar ook hun concurrentiepositie.



ETS1 & 2

Nieuwe versie van het emissiehandelssysteem ETSI, van toepassing op bedrijven met een verbruik van meer dan 20 MWh. “In de tweede helft van 2026 staat een uitgebreide herziening van dit systeem gepland. De analyse van de richtlijn moet ertoe leiden dat de bepalingen daadwerkelijk aan de doelstellingen inzake emissiereductie bijdragen.”

“ETS2 zal pas vanaf 2028 gelden en geldt voor transport, gebouwen en ‘aanvullende sectoren’. Het stipuleert onder meer dat brandstofproducenten zelf emissierechten moeten aankopen en dat zullen doorrekenen naar de consument. Gezien de prijs van 45 euro per ton CO2 ooit zal worden losgelaten en dus gevoelig kan stijgen, kan dat een enorme impact hebben.”

Dit alles, in combinatie met hoge energieprijzen, maakt dat de competitiviteit van heel wat bedrijven sterk onder druk staat, wat de Europese Commissie ook erkent. Lidstaten krijgen de mogelijkheid om via het zogenaamde CISAF (Clean Industrial State Aid Framework) in te grijpen, zowel op de basisprijs als op de bijkomende taksen en heffingen (vooral op elektriciteit).

Lees verder op pagina 12



Vervolg van pagina 11

BELGISCH NIVEAU

IJVEREN VOOR EEN KORTING OP DE TRANSMISSIETARIEVEN:

“Voor de industrie is die korting een prioriteit. Veel industriële bedrijven betalen een hoger tarief voor rechtstreekse toegang en aansluiting op het transportnet van Elia. Die tarieven liggen substantieel hoger dan in onze buurlanden (waar sommige energie-intensieve industrie een korting krijgt), maar ook dan in de Verenigde Staten en China. Momenteel worden de bevoegdheden om dit te implementeren, herbekeken.”

NORTH SEA SUMMIT:

“Eind januari ondertekende België de Hamburg Declaration samen met 8 andere landen. Die ambieert om tegen 2050 300 GW aan windturbines op zee te bouwen. Vandaag is dat vermogen ‘maar’ 37 GW, geleverd door 6000 windturbines. Daarmee staan we achter op schema.” Dit zal uiteraard bijdragen aan de doelstellingen in de RED III-richtlijn.



“Vlaanderen houdt het op -40% CO₂-reductie tegen 2030, gezien de meeste industrie in dit gewest ligt en de activiteiten van bepaalde sectoren moeilijk te decarboniseren zijn.”



VLAAMS NIVEAU

COMPENSATIE INDIRECTE EMISSIES:

“Ondernemingen uit 14 energie-intensieve sectoren krijgen via VLAIO een compensatie van 75% van de indirecte emissiekosten, afhankelijk van verbruik of productievolume. Deze en andere tijdelijke crisis-steunmaatregelen mogen van Europa nog tot minstens 2030 worden verlengd.” Ook wat vanuit Europa mogelijk is in het kader van CISAF, ligt onder de loep.

PV-VERPLICHTING GROTE AFNEMERS:

“2500 bedrijven met een afname van meer dan 1 GWh moesten tegen 1 april 2026 al een minimaal aantal zonnepanelen op hun gebouwen hebben geplaatst en dat aantal tegen 2030 en 2035 nog verhogen. Deze wetgeving is sterk aangepast en versoepeld. Zo mogen ondernemingen ook investeren in warmtepompen, thermische zonne-energie of windturbines en hoeven de panelen niet per se op daken te liggen, maar mogen ze ook op carports, gevels, op grond of drijvend op water. Wie niet aan deze maatregel voldoet, riskeert boetes voor 400 euro per kWp als de deadline niet wordt gehaald.”

PROGRAMMANOTA KLIMAATSPRONG:

“Na fabriekssluitingen, jobverlies en uitgestelde investeringen maakt Vlaanderen meer dan 2 miljard euro vrij om de klimaattransitie van de industrie te ondersteunen. Het programma loopt vanaf 2028 gedurende tien jaar, de financiering is onder meer afkomstig van emissierechten. Het gaat zowel om investeringen als werkingskosten.

SMR-STRATEGIE:

“Is een federale bevoegdheid, maar Vlaanderen trekt de kar. Om het probleem van netcongestie – dat ook in talrijke andere landen leeft – tegen te gaan, wil Vlaanderen kleine modulaire kernreactoren (SMR's) bouwen. De Participatiemaatschappij Vlaanderen (PMV) kreeg de opdracht om te bepalen hoe Vlaanderen financieel in kernenergie kan participeren. Tegen eind 2026 zouden de eerste resultaten van dit onderzoek bekend zijn. Ook de Vlaamse SMR-alliantie, waartoe Agoria behoort, onderzoekt de voorwaarden voor deze aanvulling op hernieuwbare energie.”

CEBEO BESCHOUWT DUURZAAMHEID ALS STRATEGISCHE HEFBOOM VOOR BEREIKEN VAN ESG-DOELSTELLINGEN

cebeo
A Sonepar Company

“Certificaten
helpen om
de lat elk jaar
hoger te leggen”

Duurzaam ondernemen vraagt vandaag meer dan intenties. Klanten, partners en medewerkers verwachten meetbare vooruitgang, transparantie en concrete acties. Wie toekomstgericht wil groeien, verankert ESG-doelstellingen diep in de organisatie en in de volledige waardeketen. Dat vergt ook bij Cebeo duidelijke keuzes, consequente opvolging en de bereidheid om processen blijvend te verbeteren. “Alleen zo evolueert duurzaamheid van beleidsdocument naar dagelijkse realiteit”, beseft Stephanie Hinderyckx, Compliance & Legal Manager bij Cebeo.

Lees verder op pagina 16



Stephanie Hinderyckx,
Compliance & Legal Manager
bij Cebeo.

Vervolg van pagina 15

Binnen de CSR-strategie (Corporate Social Responsibility) van de Groep Sonepar, Cebeo's moederbedrijf, is het duurzaamheidsaspect één van de absolute speerpunten. Er is een CO2-traject uitgestippeld met daaraan gekoppelde prioriteiten, zoals ledverlichting, inzetten op eigen energieproductie, transities naar een koolstofarme fleet, enzovoort.

Cebeo zit wat betreft deze doelstellingen op schema. Sinds 2024 ligt de lat nog een stuk hoger. Stephanie Hinderyckx: "Vanuit het besef dat er opportuniteiten waren om nog te verbeteren, hebben we alles in het werk gesteld om de certificaten ISO14001 (internationaal erkende norm die organisaties helpt om hun milieu-impact te beheersen en te optimaliseren) en ISO45001 (richtlijnen om een managementsysteem voor gezondheid en veiligheid op het werk op te zetten en te verbeteren) te verwerven. In functie daarvan hebben we eind 2024 een omvangrijke audit laten uitvoeren binnen onze volledige organisatie: zowel op ons hoofdkantoor, bij alle filialen, als op vlak van logistiek en transport (zusterbedrijf Sobe-Log) hebben we alle zeilen bijgezet om die certificaten te behalen."

Met succes: Cebeo verwierf beide certificaten, die voor drie jaar gelden en met jaarlijkse tussentijdse audits periodieke evaluaties krijgen. Die updates dienen vooral om te bekijken of er intussen een specifieke aanpak is uitgedacht en uitgerold voor bepaalde werkpunten. "ISO14001 en 45001 zijn op bepaalde manieren ook met elkaar verweven", weet Stephanie. "Een goed voorbeeld daarvan is het op een verantwoorde en risicobeperkende manier omgaan met afval en gevaarlijke stoffen."

ECOVADIS

Daarnaast heeft Cebeo zich ook laten beoordelen door EcoVadis. Via haar evaluatie helpt zij ondernemingen om de ESG-naleving en -risico's te beheren, duurzaamheidsdoelstellingen te behalen en de duurzaamheidsprestaties van het eigen bedrijf én de waardeketen te verbeteren. "Ook dit gaat gepaard met een strenge externe audit."

Lees verder op pagina 18

SONEPAR CSR-STRATEGIE



“Onze ‘gouden’ EcoVadis-rating, met een score van 81/100, bewijst dat we goed bezig zijn.”

Vervolg van pagina 17

Dit internationaal certificaat controleert onder meer in hoeverre je duurzaam inkoop, of de arbeidsomstandigheden in orde zijn en welke inspanningen je doet inzake milieu en beleid. Het behalen van dergelijke wereldwijde standaarden is vanuit duurzaamheidsaspect essentieel, maar ook economisch erg waardevol. Onze 'gouden' rating, met een score van 81/100, bewijst dat we goed bezig zijn. Grote klanten vragen geregeld het EcoVadis-certificaat als evaluatietool binnen een samenwerking of als onderdeel van offertes."

Sinds dit jaar onderneemt Cebeo extra inspanningen om ook bij leveranciers te peilen naar hun duurzaamheidsinitiatieven. "Recent hebben we een vragenlijst opgesteld die we naar onze businesspartners zullen sturen. Gezien de veelheid van leveranciers zullen we deze aanpak gefaseerd uitrollen. Op die manier willen we controleren of onze partners dezelfde waarden delen als deze opgenomen in de 'Sonepar Business Partner Code of Conduct'. Normen die in deze gedragscode staan zijn het respecteren van mensenrechten, werken met ethisch ontgonnen grondstoffen, aandacht voor cybersecurity, inclusie, noem maar op. Akkoord, de screening wordt daardoor strenger, maar creëert op lange termijn ook meer vertrouwen."

SONEPAR BUSINESS PARTNER CODE OF CONDUCT

17 basiswaarden vormen de Sonepar-gedragscode



VAN STRATEGIE NAAR WERKVLOER

Een CSR-strategie met duurzaamheid als cruciale pijler is één ding, de vertaling naar de dagelijkse realiteit is een minstens even grote uitdaging. "In functie daarvan hebben we vorig jaar opnieuw onze Gids voor Duurzame Ontwikkeling uitgebracht", gaat Stephanie verder. "Telkens verbazen mensen zich erover hoe breed dit onderwerp eigenlijk gaat. Het vertakt zich naar elke vierkante meter en naar iedere medewerker van onze organisatie. Om ervoor te zorgen dat het hoog op de agenda blijft staan, pakken we regelmatig uit met updates waarbij we telkens drie ESG-doelstellingen (Environmental, Social & Governance) in de schijnwerpers zetten. Onder meer door die communicatie zorgen we ervoor dat het thema continu blijft leven."

"Duurzame ontwikkeling vertakt zich naar elke vierkante meter en naar iedere medewerker van onze organisatie."

Intussen beseft iedereen gelukkig dat er geen weg terug is: ecologische en sociale ambities zullen altijd prioritair blijven. "De bedoeling is dat het bewustzijn bij iedereen blijft stijgen. De verwarming 's winters iets lager zetten, de ventilatie 's zomers iets minder intens en 1000 andere dingen: het blijft een continue reis, die kadert binnen de uitdrukkelijke wens om onze CO2-emissie tegen 2030 al met 46% te verlagen. Die noodzaak en andere SBTI-ambities (Science Based Targets Initiative, organisatie die bedrijven helpt om te voldoen aan de CO2-ambities uit het Klimaatakkoord van Parijs, red.) maken we ook duidelijk via regelmatige opleidingen, waarin we medewerkers en klanten alle ESG-doelstellingen op een begrijpelijke manier willen overbrengen."

PRODUCT CARBON FOOTPRINT EN IMPACT TRACKER

Over een lagere CO2-emissie gesproken: met de 'Impact Tracker' lanceerde Cebeo een tijdje geleden al enkele tools die onze installateurs en andere klanten kunnen helpen om de milieu-impact van de door hen aangekochte producten en diensten te reduceren. "Via een AI-gedreven methodologie, gebaseerd op informatie van de leverancier, kunnen we een indicatie van CO2 geven over de volledige levenscyclus van dat product – van de ontginning van grondstoffen tot en met het einde van de levenscyclus en het transport."

Daarnaast engageert Cebeo zich ook voor een Recupel-initiatief voor de recuperatie van klein elektro. "Recupel deed een marktonderzoek bij grote en kleine

installateurs en leveranciers. Met de resultaten ervan willen we hen sensibiliseren om zich nog meer in te zetten voor de recuperatie en recycling van klein elektro, omdat dit voor deze specifieke productgroep nog onvoldoende goed loopt. Onder meer door specifieke containers en specifieke materiaalzakken ter beschikking te stellen van onze klanten, willen we ook hier ons steentje toe bijdragen", besluit Stephanie Hinderyckx.



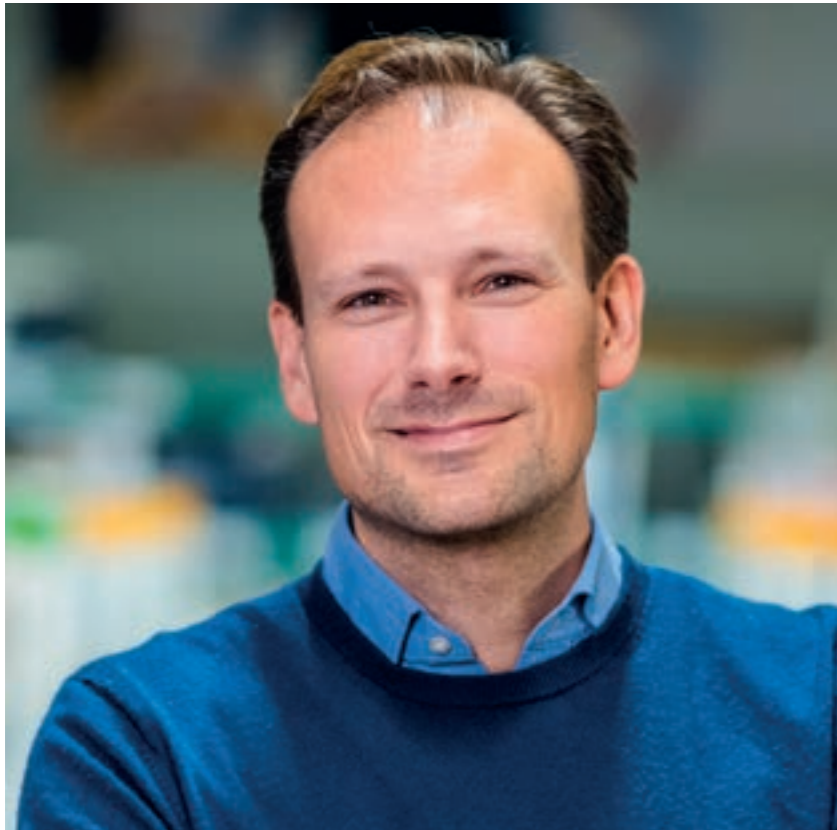
CEBEO TREKT CO2-INFORMATIE DOOR TOT OP PRODUCTNIVEAU

De CO₂-voetafdruk van elk product wordt in de industriële sector almaar belangrijker. Cebeo heeft daar, met ondersteuning van de Sonepar Groep, al grote stappen in gezet. “Nog lang niet elke producent of leverancier beschikt over dergelijke productdata, maar die worden wel almaar belangrijker om jezelf niet uit de markt te zetten”, weten Gilliam Schoorel (Head of Digital Strategy) en Thomas Lietaer (Team Leader Master Data).

Lees verder op pagina 22

“Wie een klimaatneutraal gebouw wil, moet de voetafdruk van elk product kennen”





VOLLEDIG MILIEUPROFIEL

Vervolg van pagina 21

Anno 2026, en in de toekomst nog veel meer, zullen bouwheeren en installateurs bij de selectie van specifieke elektrotechnische componenten rekening houden met de emissie van dergelijke producten. Het is een trein die al een tijdje aan het bollen is en waarop ook Cebeo met volle overgave is gesprongen. Zo zie je op het webshopplatform bij almaar meer items de CO₂-informatie verschijnen, gekoppeld aan een Sonepar-estimatie of leveranciersverklaring.

“Het is een tendens die al bij heel veel merken is doorgedrongen”, stipt Gilliam Schoorel aan. “De grootste producenten waren de eerste die ermee begonnen zijn en slagen erin om voor hun volledige assortiment, of het grootste deel ervan, die data al mee te geven bij de productomschrijving. Aanvullend is er daarbij ook een leveranciersverklaring (Milieu-productverklaring), waarin je een heel gedetailleerde levenscyclusanalyse van een product krijgt, met daarbij ook een vermelding van alle gebruikte materialen (inclusief de eco-score van die materialen). Op die manier hebben we intussen al van een aanzienlijk deel van ons totale assortiment een Milieu-productverklaring beschikbaar.”

Gilliam Schoorel,
Head of Digital Strategy

Dat doet Cebeo niet zomaar. “Het is informatie die klanten bij steeds meer grote projecten al in het bouwdoosier opvragen, omdat ook de eindklant ernaar vraagt. Wie de ambitie koestert en uitspreekt om een klimaatneutraal gebouw neer te poten, wil dat groene karakter tot op het niveau van elke specifieke component bewijzen. Omdat niet elke producent/leverancier organisatorisch al klaar is om die informatie aan te leveren, geven we items die daar niet over beschikken een Sonepar-schatting. Die schatting is het resultaat van een vergelijking met andere, vergelijkbare producten en de berekening door een heel accuraat algoritme. De kans is groot dat die schatting op termijn verdwijnt, omdat we er uiteraard wel naar streven om van elk product die effectieve CO₂-informatie te kunnen communiceren.”

Maandelijks gebeurt een herberekening van de CO₂-footprint op globaal niveau, op basis van de data die voorhanden zijn. “Als die gegevens nieuw zijn of recent door de leverancier geüpdatet, laten we daar opnieuw algoritmes op los.”



“De CO₂-emissie indicatie is informatie die klanten bij steeds meer grote projecten al in het bouwdoosier opvragen, omdat ook de eindklant ernaar vraagt.”

Gilliam Schoorel

PARAMETER VOOR PRODUCTSELECTIE

Bij Cebeo merken ze dat de Sonepar-schatting motiverend werkt. “Het maakt leveranciers die nog niet zover zijn duidelijk dat ze daar in de nabije toekomst wel best werk van maken om bij de belangrijke spelers te behoren. We pinnen daar geen specifieke deadline op – het is ook moeilijk afdwingbaar – maar streven wel naar een bepaalde standaard op dat vlak.”

Vermoedelijk zijn we nog niet zover dat een eindklant puur op basis van de beschikbaarheid van de CO₂-informatie zijn productselectie zal maken. “Voor leveranciers die hun producten aan prestigieuze projecten willen leveren, is het zeker wel een aandachtspunt”.

SPARK-PROJECT

De almaar meer gedetailleerde productinformatie vormt een cruciaal onderdeel van het Spark-platform. “Dat is de naam van het omnichannel-project dat Sonepar over alle landen heen wil uitrollen. Op de productdetailpagina verzamelen we zoveel mogelijk data die het product technisch beschrijven en/of weergeven. Door ook relaties met andere producten weer te geven, begeleiden we de klant om zijn bestelling compleet te maken”, pikt Thomas Lietaer in.

Lees verder op pagina 24

Herbruikbare bakken voor leveringen vanuit CDC



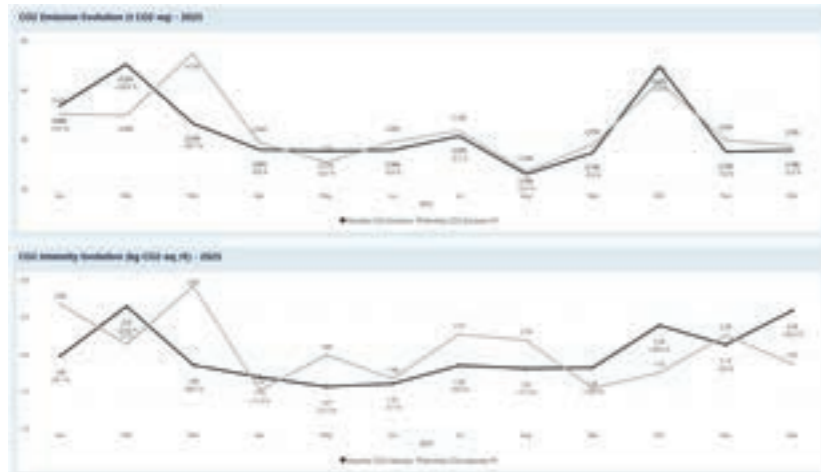


IMPACT TRACKER

Vervolg van pagina 23

De uitrol van Spark begon in 2021 en vormt de basis waarop Cebeo en alle andere Sonepar-ondernemingen hun assortiment digitaal aanbieden. “Het zorgt ervoor dat de webshops van alle Sonepar-bedrijven niet alleen op dezelfde technische fundamente rusten, maar ook dezelfde look & feel hebben.”

De schat aan data die de webshop omvat, maakt bovendien een vlottere rapportering mogelijk. De Impact Tracker is daar een uitstekend voorbeeld van. “Deze tool geeft de CO2-voetafdruk van elke Cebeo-klant weer”, vervolgt Thomas. “Op basis van alle aangekochte artikelen – zowel op merkalen als op productniveau – zien we de footprint van elk product in de vier fases van zijn levenscyclus: de productie, de distributie, de gebruiksperiode en de ‘end of life’-fase. Daaruit kunnen we bijvoorbeeld afleiden dat wie regelmatig verlichting aankoopt, automatisch een grotere impact heeft.”



Deze analyses werden grondig doorgetest bij Cebeo en andere Sonepar-bedrijven en zullen binnenkort ook – op aanvraag – met klanten bespreekbaar zijn. “Desgewenst kan die informatie nuttige informatie bieden om, in overleg met hun Cebeo-contactpersoon, andere producten te kiezen of een nauwgezette ecologische analyse van hun gerealiseerde projecten te maken.”



“Ook gegevens rond de milieuvriendelijkheid van de verpakking en de circulariteit van het product zullen beschikbaar zijn.”

Thomas Lietaer

VOLGENDE STAP

Daarmee is het verhaal over de CO2-informatie nog lang niet ten einde. “We gaan die footprint nog uitbreiden met diverse milieugegevens. Ook gegevens rond de milieuvriendelijkheid van de verpakking en de circulariteit van het product zullen beschikbaar zijn.”

Leveranciers die hier echt inspanningen voor leveren, kunnen zich nog beter van hun concurrenten onderscheiden door ook de klant via de Cebeo-webshop toegang tot deze data te geven”, besluit Thomas Lietaer.





PERSLUCHTVERLIEZEN GAAN GEPAARD MET NODELOOS OPLOPENDE ENERGIEKOSTEN

“Totaaloplossing met sensoren
betaalt zichzelf in geen tijd terug”

Perslucht vormt in veel industriebedrijven een onmisbare energiebron, maar tegelijk ook een oorzaak van grote inefficiëntie. Lekkages, drukverliezen en slecht afgestelde installaties zorgen er vaak voor dat een aanzienlijk deel van de opgewekte perslucht verloren gaat. Dat vertaalt zich rechtstreeks in hogere energiekosten en een lagere operationele efficiëntie. Met slimme sensoren, continue monitoring en geïntegreerde analysetools helpt SICK bedrijven om persluchtverliezen snel op te sporen en structureel aan te pakken. Dat leidt automatisch tot betere duurzaamheidsresultaten.

Lees verder op pagina 28



“Dit instrument combineert de meting van gasflow, gastemperatuur en procesdruk in één toestel.”

Jens Roux, Portfolio Sales Manager bij SICK.

Vervolg van pagina 27

Perslucht is één van de duurste energiebronnen in een productieomgeving. Zeker in ondernemingen waar nog geen monitoring voor deze cruciale parameter aanwezig is, gaat al snel tot 30% aan perslucht verloren door lekken, corroderende leidingen of verkeerd gedimensioneerde persluchtgeneratoren.

“Je ziet vaker dat bedrijven dan een ultrasone meting laten uitvoeren om die verliezen op te sporen, maar die bieden niet meer dan een momentopname. Een permanente totaaloplossing biedt veel meer soelaas”, getuigt Jens Roux, Portfolio Sales Manager bij SICK.

SICK heeft in de maakindustrie nauwelijks nog introductie. Het familiale technologiebedrijf, opgericht in 1946, groeide uit tot een wereldwijd toonaangevende producent van sensor-gebaseerde oplossingen voor industriële toepassingen. Het hoofdkantoor bevindt zich nog altijd in Waldkirch, in het Zwarte Woud, waar verschillende productie-units sensoren voor het hoogste marktsegment produceren. Vandaag telt SICK meer dan 50 dochterondernemingen en ruim 12.000 medewerkers.

FTMG-SENSOR

Met de debietmeter FTMg voor perslucht – ondersteunend aan ISO5001-energie richtlijnen – beschikt SICK over een moderne sensor die persluchtverliezen in kaart brengt en tot optimalisatie van het energieverbruik kan leiden. “Dit instrument combineert de meting van gasflow, gastemperatuur en procesdruk in één toestel en profileert zich zo als een veelzijdige en kostenbesparende oplossing”, getuigt Jens. “Dankzij de hoge meetdynamiek en het lage drukverlies detecteert het toestel niet-corrosieve gassen heel energie-efficiënt. Het contrastrijke kleurendisplay maakt de bediening intuïtief en toont verschillende meetwaarden overzichtelijk in grafiekvorm.”



De interne datalogging via een on-board webservice over een periode van zeven dagen, gecombineerd met geïntegreerde statistische analyse, helpt om zelfs kleine lekken in pneumatische systemen snel te identificeren. “Via Power over Ethernet (PoE) kan je de FTMg bovendien eenvoudig webgebaseerd koppelen aan een pc of cloudomgeving, zodat het energieverbruik transparant wordt.

Meetgegevens zijn beschikbaar via IO-Link, schakel- en analoge signalen of via communicatieprotocollen zoals REST-API, MQTT en OPC-UA. Indien gewenst kunnen we dankzij die opencommunicatieprotocollen onze oplossing in het ecosysteem van de klant inbouwen.”

SENTIO

Idealiter beperkt het bedrijf zich niet tot een analyseperiode van zeven dagen, maar koppelt het de sensor aan de specifieke Sentio-applicatie van SICK. “In een absolute minderheid van de gevallen kiest een productiebedrijf ervoor de analyse van de data zelf te behartigen, maar in de realiteit zien we dat dit vaak leidt tot onvolledige optimalisaties.

Lees verder op pagina 30

Sentio staat voor analysesoftware met ingebouwde algoritmes, waardoor je de continue meetresultaten optimaal in beeld brengt en in een oogopslag ziet waar eventuele problemen zich voordoen. Daardoor kun je heel gericht onderhoudsbeurten en herstellingen inplannen, zodat een bepaalde productielijn of machine weer optimaal presteert. Door de heel intuïtieve werking hoef je absoluut geen sensorspecialist te zijn om plaatsen met een abnormaal hoog persluchtverbruik te detecteren.”

AANZIENLIJKE BESPARINGEN

De totaaloplossing – bestaande uit sensoren gekoppeld aan een microcontroller (die lokaal data opslaat) en/of software – bewijst ook op een andere manier zijn nut. “Vaak zien we dat ondernemingen hebben geïnvesteerd in overgedimensioneerde persluchtgeneratoren. Als ze dan via onze oplossing merken wat het echte persluchtverbruik is – en eventueel ontdekken dat de huidige generator ‘overkill’ is – kunnen ze ook dit gaan optimaliseren.”



“Doorgaans zien we dat klanten binnen zes maanden tot een jaar de investering al volledig hebben terugverdiend.”

Jens Roux, Portfolio Sales Manager bij SICK.



In de talrijke cases die SICK al met de combinatie van FTMg-sensoren, microcontroller en Sentio-software uitwerkte, bespaarde de klant al snel aanzienlijke bedragen op de persluchtfactuur. “In de automotive-sector zagen we dat topmerken jaarlijks al snel honderdduizenden euro's besparen binnen hun volledig geautomatiseerde productielijnen. Ook in de farma-industrie, fabricage van producten voor interieurinrichting én op kmo-niveau leidt het juist inzetten van persluchtsensoren op kritische plaatsen al snel tot forse energiewinst.

Doorgaans zien we dat klanten binnen zes maanden tot een jaar de investering al volledig hebben terugverdiend. We kijken ernaar uit om met onze expertise, ervaring en krachtige hoogtechnologische totaaloplossingen ook in de Belgische industrie en via Cebeo nog meer bedrijven te helpen”, besluit Jens Roux.



DUURZAAMHEID 'IN THE FIRST DEGREE'

Siemens veegt voor eigen deur
en helpt klanten zuiniger met energie
om te gaan

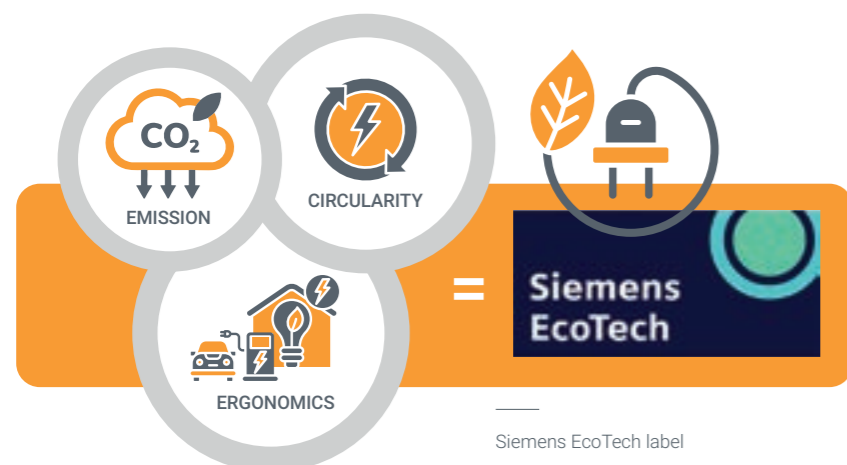
“Duurzaamheid in de eerste graad” is een treffend uitgangspunt. Bij Siemens krijgt dat concreet vorm via het ‘DEGREE’-framework, dat zich onder meer vertaalt in ecologisch verantwoorde producten die energie besparen en bij voorkeur ook recycleerbaar zijn. Joris Van der Trappen (Distribution Account Manager), Sam Deckmyn (Sustainability Officer), Sander Van Gorp (Energy Efficiency Services) en Eric Van der Jeught (Sales Specialist Sinamics drives) nemen ons mee op ontdekkingsstocht.

Lees verder op pagina 34

Producten die beter scoren op vlak van eco-design dan een voorganger, een standaard of een marktnorm, krijgen het Siemens EcoTech-label.

Vervolg van pagina 33

Siemens ontwikkelt technologie die industriële bedrijven helpt efficiënter en slimmer te produceren. Daarnaast speelt het een rol in energiebeheer en infrastructuur, zodat industriële sites duurzamer en energie-efficiënter werken. “We zien onszelf als een partner die klanten helpt om de energietransitie mogelijk te maken en naar circulariteit te evolueren, met technologie die de oplossingen van de toekomst in zich draagt”, legt Sam Deckmyn uit. “Dat doen we via drie strategische pijlers: decarbonisatie en energie-efficiëntie, circulariteit en grondstoffenefficiëntie, mens en maatschappij (met de focus op onder meer ergonomie, veiligheid en mobiliteit). Zo gaan we ook naar de markt, maar dat kan je alleen doen als je zelf het goede voorbeeld geeft.”



De manier om dat te doen, staat vermeld in het DEGREE-framework. “DEGREE” staat onder meer voor decarbonisatie, ethiek, governance, ‘resource efficiency’ en circulariteit. Concreet omvat het 14 ambities, waaronder in Scope 1 en 2 een CO₂-reductie van -90% tegen 2030 (in vergelijking met 2019). “Vandaag halen we op groepsniveau al -66%. In Scope 3 mikken we op -30% tegen 2030 en zero impact tegen 2050. Die doelstellingen hebben we in eerste instantie zelf vooropgezet, al stimuleert de markt dit ook. Dat merken we zeker in de tenders voor overheidsopdrachten.”

ENERGIE-BEHEERSYSTEMEN

Die doelstellingen komen terug in het productportfolio, onder meer in energiebeheersystemen. “Als grootverbruiker van energie, creëert de industrie sowieso veel CO₂”, pikt Sander Van Gorp in. “Dat zal een uitdaging blijven, maar wordt beter haalbaar dankzij het gebruik van energiebeheersystemen en het ecosysteem (data uit meetinstrumenten, IT/OT-integratie...) errond. Zo helpt onze SIMATIC Energy Manager klanten om aan de vereisten voor energie-efficiëntie te voldoen en hun CO₂-emissie op lange termijn fors te reduceren.”

Joris Van der Trappen,
Distribution Account Manager



CIRCULARITEIT

Dergelijke oplossingen creëren meer transparantie en laten toe om bijvoorbeeld de CSRD (Corporate Sustainability Reporting Directive) te implementeren, omdat ze de integrale levenscyclus van installaties en producten registreren en analyseren. Ook het gebruik van ‘digital twins’, die processen simuleren en het zo mogelijk maken dat machines onder elke omstandigheid op hun optimale punt draaien, helpt enorm.”

Siemens-producten gaan doorgaans makkelijk tien jaar mee, maar de producent mikt hoger. “Onze oplossingen zijn sowieso robuust, maar we willen daar nog extra stappen in zetten”, vervolgt Sam. “Klanten kunnen al lang rekenen op onze herstellingsdiensten, nu mikken we via pilootprojecten op de volgende fase: refurbishment of ‘remanufacturing’ van producten door ze via geavanceerde herstellingen, preventieve vervangingen en software-updates veel langer te laten meegaan.”

Zo geven we toestellen bijvoorbeeld een nieuw scherm en/of vervangen we andere essentiële componenten met het oog op een langere levensduur. We waken erover dat die aanpak een stuk prijsgunstiger is dan nieuwe producten, zodat klanten sneller geneigd zijn in dit verhaal mee te gaan.”



Lees verder op pagina 36



“We waken erover dat refurbishment een stuk prijsgunstiger is dan nieuwe producten, zodat klanten sneller geneigd zijn in dit verhaal mee te gaan.

Sam Deckmyn, Sustainability Officer

Vervolg van pagina 35

Ook de Robust Eco Design-benadering (RED) past in dat plaatje. “Het is de bedoeling om tegen 2030 te hebben nagegaan of al onze relevante productfamilies zich lenen voor de methodiek voor een duurzamer ontwerp, die zijn samengevat in een twaalfal criteria voor drie dimensies”, zegt Joris. “Op dit moment hebben we dat al voor circa de helft van ons portfolio gedaan.

Milieuvriendelijker ontwerpen kenmerkt zich onder meer door de toepassing van herbruikbare materialen en (wissel)stukken die je modulair kunt integreren. Producten die beter scoren op vlak van eco-design dan een voorganger, een standaard of een marktnorm, krijgen het Siemens EcoTech-label. Dat is een zelf ontwikkeld label, waarvan de methodiek extern is gevalideerd door TÜV Rheinland. Alle informatie over de levenscyclusanalyse van dergelijke producten kan je terugvinden in hun EPD (Environmental Product Declaration).”



AANDRIJF-TECHNOLOGIE

Heel wat producten van de nieuwste generatie aandrijftechnologie hebben zo'n EcoTech-label en faciliteren klanten om zelf groener te produceren. “Het zijn optimaal ontworpen en krachtige frequentieregelaars die klein en recyclebaar verpakt zijn en waarvan ook de materialen vrij eenvoudig te hergebruiken vallen”, weet Eric Van Der Jeught. “Bovendien zijn ze geproduceerd in fabrieken die draaien op groene stroom.”

“Ten tweede schrijven we met dergelijke producten ook een verhaal van zuiniger verbruik. Ze halen niet alleen op een energie-efficiënte manier energie van het net, maar recupereren ook energie en kunnen die via een DC-link connectie uitwisselen tussen motoren. Daarnaast kunnen we de frequentieregelaars verbinden met een digitaal platform, wat het mogelijk maakt om gecapteerde data te visualiseren en uiteindelijk te vertalen naar optimalisaties. Deze adelbrieven gelden voor frequentieregelaars van de Sinamics G200- (voor alle industrieën, met het oog op veiligere, efficiëntere en toekomstbestendige toepassingen) en S200-familie (efficiënte bewegingssturing in standaardtoepassingen).”

Lees verder op pagina 38



“Onze SIMATIC Energy Manager helpt klanten om aan de vereisten voor energie-efficiëntie te voldoen en hun CO₂-emissie op lange termijn fors te reduceren.”

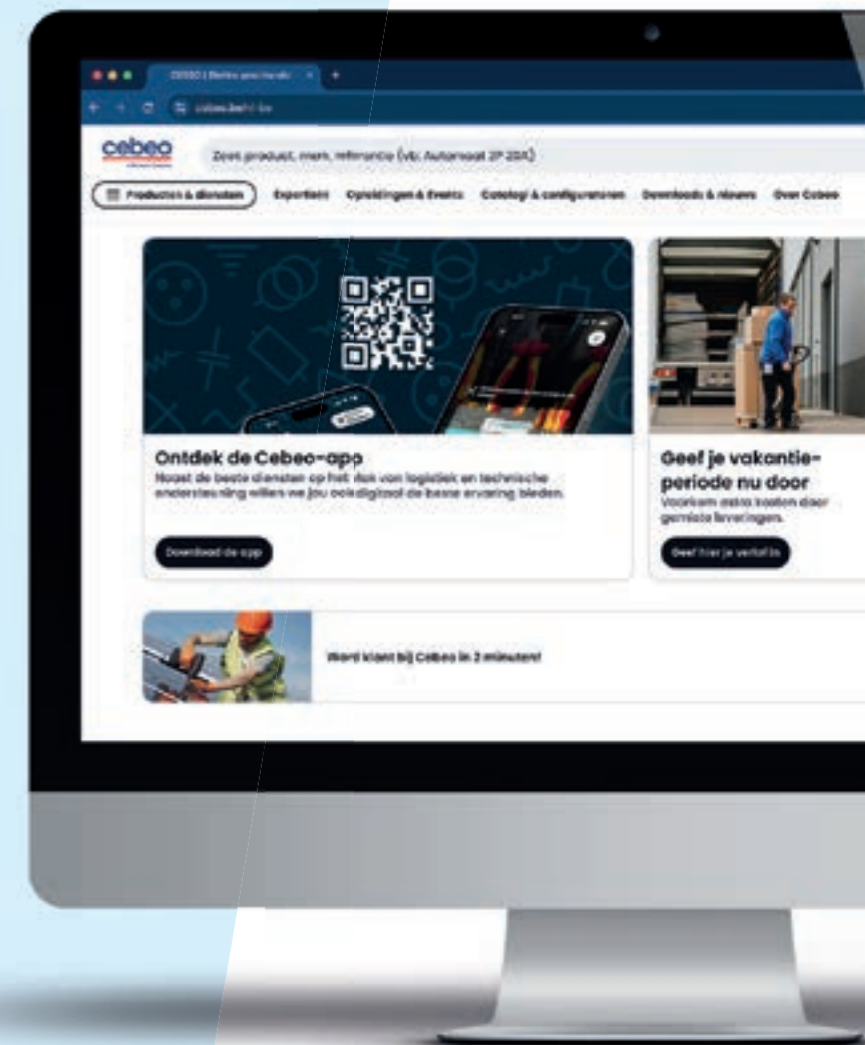
Sander Van Gorp, Energy Efficiency Services

Moraal van het verhaal: Siemens laat niets aan het toeval over om zelf duurzamer te zijn en klanten daarbij maximaal te ondersteunen, met advies en oplossingen die de energiefactuur en de CO₂-uitstoot laten krimpen.



CEBEO.BE, ALLES VOOR JOUW ELEKTRISCHE INSTALLATIES

- ✓ VOOR 20U BESTELD, MORGEN GELEVERD
- ✓ + 55.000 ARTIKELEN OP VOORRAAD
- ✓ + 1,9 MILJOEN PRODUCTREFERENTIES
- ✓ SNEL, MAKKELIJK EN EFFICIËNT BESTELLEN



SURF NAAR
WWW.CEBEO.BE

cebeo
A Sonepar Company

“Ook speciale uitvoeringen zijn gemaakt uit 99% gerecycleerd oud plastic”

‘Iedereen zei dat het niet kon, tot er iemand kwam en het gewoon deed’. Die quote illustreert perfect het verhaal van de Duitse verlichtingsfamilie Pracht. Met meer dan 100 jaar ervaring in de rugzak en de vierde generatie aan het roer, creëert het familiebedrijf ook voor de Belgische industriële markt hoogwaardige waterdichte verlichtingsoplossingen waarbij groene innovatie centraal staat. Freddy Van Daele (Area Sales Manager België en Business Manager Rail & Infra), loodst ons doorheen de historiek, de filosofie, de duurzaamheidsfocus en het aanbod.

PRACHT PRODUCEERT INDUSTRIËLE VERLICHTING MET EEN UITGEBREIDE DUURZAAMHEIDSFOCUS

Vervolg op pagina 42

Vervolg van pagina 41

Ludwig Pracht begon in 1923 als elektricien met een eigen onderneming in Duitsland. Toen zoon Alfred 40 jaar later overnam, besliste het bedrijf om ook zelf verlichting te gaan produceren. “De eerste creatie was een ovaal toestel voor mijnverlichting. Daarmee maakte het bedrijf meteen duidelijk dat het ook voor extreme toepassingen de juiste oplossingen in petto had”, verduidelijkt Freddy Van Daele. In 2023 kwam hij aan boord als eerste vertegenwoordiger voor België. Met David Teller – aanspreekpunt voor Cebeo – vormt hij een ‘Pracht’-ig duo. De onderneming was voordien al zo’n 20 jaar in België actief en heeft klanten wereldwijd.

REMADE IN GERMANY

In 2011 nam Jonathan Pracht namens de vierde generatie de teugels in handen. Onder zijn leiding ging het bedrijf nog sterker inzetten op technologie, wat zich onder meer vertaalde naar het in 2015 opgerichte Pracht Institute of Technology. Nog eens vijf jaar later besliste het bedrijf om onder het label ‘Remade in Germany’ nieuwe producten te maken uit 99% gerecycleerd oud plastic. Dat was meteen het startsein voor een holistische duurzaamheidsaanpak, die vanaf 2021 onder de naam ‘Green Innovation’ verder is uitgerold.

“Dat doen we via onze productiefaciliteiten op twee domeinen: enerzijds is dat natuurlijk verlichting, anderzijds maken we kunststof onderdelen bij Pracht Engineering Plastics. Die componenten gebruiken we voor onze armaturen, maar vervaardigen we ook voor klanten in onder meer de luchtvaart- en de auto-industrie. We recycleren oud plastic tot granulaat en gebruiken dat als grondstof voor nieuwe materialen. De nieuwe plastic onderdelen zijn dus olie-onafhankelijk gemaakt, op basis van biopolymere met een heel goede CO₂-balans. Dit weerspiegelt onze filosofie om aan de huidige noden van de maatschappij te voldoen, zonder toekomstige generaties schade te berokkenen.”

Duurzaamheid is vandaag niet alleen een factor voor economisch succes, maar tegelijk een noodzakelijke voorwaarde om vandaag te werken aan de wereld waarin we morgen willen leven. “De productiefaciliteiten draaien sinds 2021 volledig op groene elektriciteit en maken items die voldoen aan de ISO 14001-certificering. Onze verlichting leent zich onder meer prima voor de industrie, openbaar vervoer, publieke omgevingen en technische ateliers. De producten kunnen worden voorgeschreven voor Duitse spoorwegen, terwijl die met het IK11+-label ook in Belgische treinstations zijn gegeerd. We kunnen ze voor de industrie bovendien uitrusten met industriële drivers, die een veel langere levensduur hebben.”

Lees verder op pagina 44



“De nieuwe plastic onderdelen zijn olie-onafhankelijk gemaakt, op basis van biopolymere met een heel goede CO₂-balans.”

Freddy Van Daele,
Area Sales Manager België en
Business Manager Rail & Infra

Vervolg van pagina 43

ROBUUST IN ALLE OMSTANDIGHEDEN

Pracht slaagt erin om vanuit die groene focus materialen te maken die aan een hele lijst strenge industriële eisen voldoen. “bewijst dat die producten onder hoge druk reinigbaar zijn en zelfs 30 minuten onder water kunnen blijven zonder schade. IK11+ is de hoogste waarde en verduidelijkt dat de armaturen een druk van 100 joule aankunnen, waardoor ze bestand zijn tegen graffiti- en vandaliseringsacties die eigen zijn aan publieke plaatsen. Je kan ze zelfs buiten zonder bescherming monteren. Met een temperatuurrange van -45 °C tot +75 °C kunnen ze zowel tegen extreme koude (diepvriesruimtes) als enorme hitte (bijvoorbeeld bij staalbewerking). Het Pro Line-gamma, geschikt voor extreme toepassingen, is resistent tegen zuren, alkaliën, chloor, zeezout, metaalstof en andere belastende componenten. De toestellen zijn ENEC-gekeurd (European Norms Electrical Certification) en beantwoorden aan de internationale voedingsstandaard IFS.”

Op het Pro Line-assortiment geldt een waarborg van 5 tot maximaal 10 jaar, afhankelijk van het project. “Naast onze Eco Line (voor dagelijks residentieel gebruik), Basic Line (industriële toepassingen met minder hoge vereisten, zoals de basis waterdichte armatuur Luna BL) en Pro Line (veeleisende industrie) kunnen we in maatwerk ook specifieke uitvoeringen produceren. Een goed voorbeeld daarvan zijn de tubulaire toestellen Tubis die speciaal voor de brandweerkazerne Delta in Brussel zijn gemaakt, een project dat we samen met Cebeo hebben behartigd. Deze armaturen zorgen standaard voor 4000 K (neutraal licht) en zijn ook uitgerust met een rode lichtpatine voor alarmmeldingen.”

CO2-BESPARINGEN

Daarnaast is het perfect mogelijk om verouderde componenten op een eenvoudige manier en zonder gereedschap te vervangen. “Techniekers kunnen zelf lampen vervangen in retrofit-oplossingen, terwijl het voor getraind personeel een koud kunstje is om drivers en led-borden op locatie te wisselen. De stevige behuizing van armaturen is zelf niet vervangbaar, maar wel inzetbaar voor hergebruik. Dat sluit aan bij onze inspanningen om vanuit postindustriële en postconsument-afval heel resistente industriële armaturen te maken. De combinatie van hergebruikte middelen, korte afstanden en een grote productiecapaciteit laat ons toe om onze CO2-emissie enorm te reduceren.”



“Het Pro Line-gamma, geschikt voor extreme toepassingen, is resistent tegen zuren, alkaliën, chloor, zeezout, metaalstof en andere belastende componenten.”

Freddy Van Daele,
Area Sales Manager België en Business
Manager Rail & Infra



Het moge duidelijk zijn: Pracht slaagt erin om kwaliteit, duurzaamheid en strenge industriële vereisten naadloos te combineren. “De combinatie met krachtige service en een sterke synergie met Cebeo laat ons toe om in samenspraak met installateurs, integratoren en machinebouwers ook Belgische projecten met de juiste verlichtingsoplossingen uit te rusten”, besluit Freddy Van Daele.



RENOVATIES VAN VESTIGINGEN VORMEN IDEALE MOMENTEN VOOR GROENE INVESTERINGEN

“Vandaag wekken we bijna een kwart van onze elektriciteit zelf op ten opzichte van wat we aankopen”

ISO14001, ISO45001, EcoVadis, het Voka Charter Duurzaam Ondernemen: het zijn allemaal certificaten waar Cebeo vandaag over beschikt, maar wat betekent dat in de praktijk? Hoe sijpelt maatschappelijk verantwoord ondernemen door naar de dagelijkse werkvloer? Toon Van de Wiele (Sustainability & Energy Coordinator) en Mike Godefroid (Facilities Manager) nemen ons mee voor een 'groene' rondleiding doorheen de volledige organisatie.

Vervolg op pagina 48

Vervolg van pagina 47

Vanuit hun functies staan Toon en Mike samen met het team Facilities in voor de 'installatie', uitvoering en opvolging van alle duurzaamheidsinspanningen naar de realiteit. Dat vertegenwoordigde de jongste jaren een hele waslijst aan initiatieven.

"Eigenlijk dateert een cruciale inspanning al van kort na de energiecrisis", verduidelijkt Mike. "Toen hebben we er onder meer bij alle filiaalmanagers op aangedrongen om veel zuiniger met energie om te springen. Dat heeft zich toen tijdelijk vertaald naar reducties van 30 à 40% op verbruik van elektriciteit en gas, maar natuurlijk is het belangrijk dat het werken comfortabel en plezierig blijft."

ENERGIEMETERS

Bij verbouwingen van filialen ontpoppen die hubs zich tot koplopers op vlak van geïnstalleerde 'groene' technologie. Toon: "Iedere renovatie gaat gepaard met de plaatsing van warmtepompen en laadpalen. Als het dak van het gebouw het toelaat, plaatsen we op een filiaal ook zonnepanelen. Sowieso zijn er overal al energiemeters, die een accuraat beeld over het elektriciteits- en gasverbruik geven. Die data delen we via dashboards met de filiaalmanagers, zodat zij hun verbruik in real time kunnen opvolgen en dat aftoetsen aan resultaten uit het verleden. Ze kunnen tot vier parameters continu monitoren: de basis-elektriciteit, het gasverbruik (indien de gasmeter het toelaat), de zonnepanelen en het verbruik van de laadpalen."

De organisatie koppelt ook doelstellingen aan het gebruik van die meetinstrumenten. "In eerste instantie dient het om de bewustwording inzake elektriciteit- en gasverbruik permanent te voeden", pikt Mike in. "Daarnaast gaat het om vaak kleine inspanningen, die toch behoorlijk wat resultaat kunnen opleveren: de verwarming 's winters iets minder hoog zetten, de koeling in de zomermaanden wat minder intens, nooit verwarming en airco tegelijk inschakelen... Het zijn aspecten die de filiaalmanager doorgeeft aan zijn team. In eerste instantie mikken we erop om het verbruik status-quo te houden. Elke surplus is welkom, maar in een bedrijf gaat het vanzelfsprekend om meer dan energiedoelstellingen alleen."



"Op de helft van de daken van onze filialen prijken zonnepanelen. Ieder jaar doen we 2 extra installaties."

Mike Godefroid,
Facilities Manager bij Cebeo

We stimuleren trouwens ook bij onze klanten de duurzaamheidsgedachte: via de tv-schermen in elk filiaal zullen we communiceren hoe dat gebouw scoort inzake energieverbruik. Op die manier blijft het ook bij hen 'top of mind!'"

LED-verlichting in CDC



PV-INSTALLATIES

Inzake de plaatsing van zonnepanelen heeft Cebeo twee jaar geleden al een grote stap vooruit gezet om filialen daarvan te voorzien. "Na de recente overname van Aleco (lokale groothandel met hoofdzetel in Zedelgem en een tweede filiaal in Roeselare), beschikken we vandaag over een netwerk van 55 filialen. Bij de helft daarvan prijken zonnepanelen op de daken. Bij circa 15 filialen is het door de dakkwaliteit of andere aspecten niet mogelijk om daar PV-panelen te plaatsen. Dan zoeken we naar alternatieven, zoals op de gevel gemonteerde zonnepanelen (Verviers) of lichte, flexibele zonnepanelen (Kuurne). Vandaag zitten we op een ritme van twee extra installaties per jaar", verklaart Toon.

Lees verder op pagina 50

Vervolg van pagina 49

Jaarlijks verbruikt Cebeo zowat 10 GW (gigawatt) energie (elektriciteit en gas). “Een kleine deel daarvan – 1,5 GW – wekken we zelf op. De overige aangekochte energie is 100% groen en van Europese origine. 25 filialen produceren gezamenlijk ruim een halve GW. Ons nieuw distributiecentrum in Blandain is met voorsprong de grootste ‘leverancier’, met een vermogen van 3,2 GW. Ook met talrijke andere investeringen zijn kosten noch moeite gespaard om van Blandain een ecologisch pareltje te maken. Dat vertaalt zich in een BEO-veld, warmtepompen, een hal die we optimaal kunnen verwarmen en koelen, veel invallend daglicht, een gebouw dat heel goed geïsoleerd is en omringd door veel groen.



We doen nu ook een studie om in Blandain een ‘batterijpark’ te installeren, waardoor we de energie-overschotten van overdag ‘s nachts zouden kunnen gebruiken.”

Daarnaast is het gebouw uitgerust met heel wat energiemeters. “We gebruiken er niets van gas of andere fossiele brandstoffen, hebben gewerkt met recycleerbare materialen, er is een installatie voor hemelwaterrecuperatie en de verlichting bestaat integraal uit leds. Momenteel zijn we bezig met het administratief proces om er het BREEAM-certificaat voor te behalen. Dat meet hoe het CDC scoort op aspecten zoals energie, gezondheid, water en materialen.”

Lees verder op pagina 52

—————
Toon Van de Wiele, Sustainability & Energy Coordinator



“Iedere filiaalrenovatie gaat gepaard met de plaatsing van warmtepompen en laadpalen.”



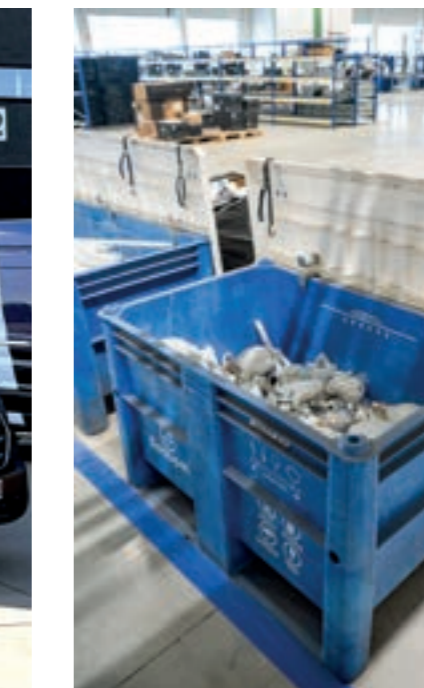
Vervolg van pagina 51

MOBILITEIT

Ook inzake mobiliteit en transport staat Cebeo, samen met zusterbedrijf Sobe-Log, hoog op de 'groene' ladder. "De helft van onze bedrijfswagens zijn hybride of volledig elektrisch. Tegen ten laatste eind 2027 zal dat voor alle bedrijfswagens gelden. Sobe-Log beschikte al over twee elektrische bestelwagens en drijft dat aantal nu stevig op tot tien. In hartje Brussel staan we via een partnerorganisatie in voor fietsbezorgingen."

CO₂

"Onze koolstofvoetafdruk weerspiegelt dat uitstekend. Voor Scope 1 & 2 (interne energie-emissie) bereikte Cebeo al de doelstelling van 25% minder CO₂ tegen 2025. Bij Scope 3 (externe emissie) is er 'upstream' nog wat werk (het transport van leveranciers naar Cebeo-entiteiten), maar scoren we 'downstream' (transport vanuit Cebeo naar eindklanten) wel goed."



Focus op recyclage



De nieuwe bestelwagens worden netjes verdeeld over de diverse TSP's (Trans Shipping Points, red.) en zullen voor de 'last mile'-leveringen instaan. "Recent hebben we twee TSP's gesloten, in de plaats kwam een gloednieuw gebouw in Willebroek. Ook daar besteden we bij de bouw veel aandacht aan ecologische aspecten en een productievere indeling die ook een positieve invloed op het stroomverbruik zal hebben."

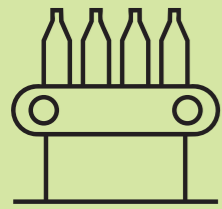
HOOFKANTOOR

Naast het CDC in Blandain is ook het hoofdkantoor van Cebeo in Waregem voorzien van veel groene technologieën. "Warmtepompen, een BEO-veld, extra comfort voor mens en gebouw en recent ook extra laadpalen... het helpt er allemaal voor zorgen dat we de SBTi-targets (in lijn met het Klimaatakkoord van Parijs) halen."



Foodproof kabelmanagement?

Kies WIBE kabelladders



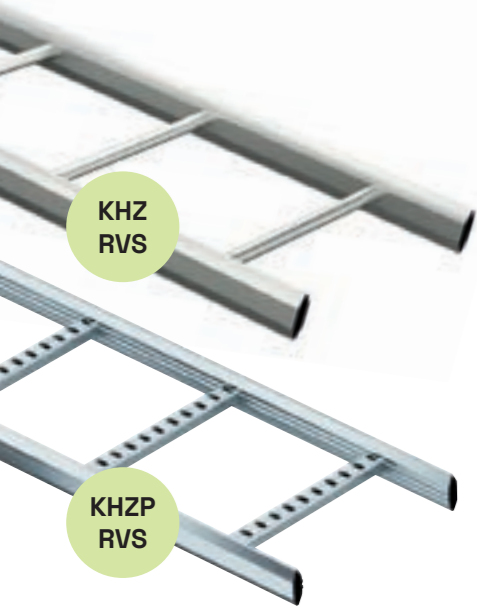
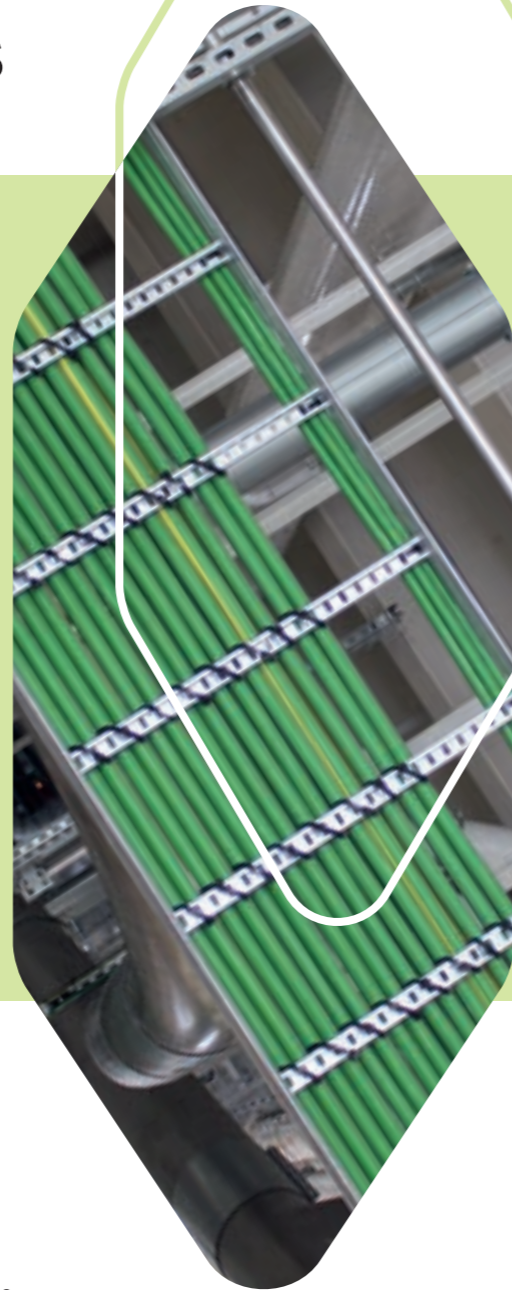
Food & beverage

In de voedings- en dranken-industrie zijn de hygiëne-eisen extreem hoog. In veel gevallen

kan de productieomgeving ook uitdagend zijn door extreme temperaturen en sterke chemicaliën.

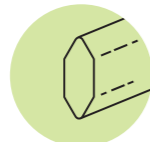
Deze omstandigheden stellen hoge eisen aan kabelmanagement-installaties. Ze moeten bestand zijn tegen regelmatige reiniging en zo zijn ontworpen dat ze zo min mogelijk stof en bacteriën verzamelen. Alle onderdelen moeten toegankelijk zijn én horizontale oppervlakken moeten, waar mogelijk, worden vermeden. Deze vereisten zijn essentieel om ervoor te zorgen dat de kabels schoon en hygiënisch blijven.

Dé oplossing: WIBE kabelladders.



KHZ
RVS

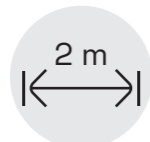
KHZP
RVS



Sterk,
lichtgewicht en
strak design



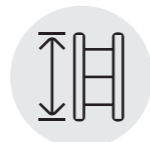
Slimme accessoires
voor een snellere
installatie



242 kg/m SWL voor
2 m draagafstand
(KHZPS: 190 kg/m)



53 kg/m SWL voor
4 m draagafstand
(KHZPS: 30 kg/m)



Lengte:
3 of 6 m



Breedte:
150-600 mm (KHZ)
150-1000 mm (KHZP)



wibe

distributed by **Stagobel**
support matters

BRADY



LOTO REDT LEVENS! BESCHERM UW WERKNEMERS MET DE LOCKOUT/TAGOUT-OPLOSSINGEN VAN BRADY

Lockout/Tagout (LOTO) is een geplande veiligheidsprocedure waarbij de energietoever van industriële machines en apparatuur wordt uitgeschakeld terwijl onderhouds- of reparatiewerken worden uitgevoerd. Deze procedure is bedoeld om werknemers te beschermen tegen het onverwacht vrijkomen van elektrische stroom of andere gevaarlijke energie en tegen de gevaren van machines in werking.

WAT MAAKT GREEN.T.H.E ZO BIJZONDER?

Allereerst voldoen deze transformatoren volledig aan de nieuwste Europese ecodesignrichtlijnen, waardoor het energieverlies tot wel 10% lager ligt dan bij vorige generaties. Dit betekent niet alleen een lagere energierekening, maar ook een direct Als wereldwijd marktleider biedt Brady een compleet en innovatief gamma aan, specifiek voor de Europese markt:

- **VEILIGHEIDSHANGSLOTEN**
Traditionele nylon hangsloten met een niet-geleidende beugel voor optimale veiligheid bij elektrische toepassingen.
- **MINIATUUR STROOMONDERBREKERS**
Veilige en efficiënte systemen om automatische schakelaars te vergrendelen zonder dat er extra gereedschap nodig is.
- **VERGRENDELSYSTEMEN VOOR ZEKERINGEN**
Blokkeer de toegang tot industriële stekkers en stroomvoorzieningen en voorkom ongewenste herinschakeling van apparatuur.



- **EV-OPLAADOPLOSSINGEN (INNOVATIE)**
De eerste lockout-systemen in de industrie voor oplaadpoorten en stekkers van elektrische voertuigen.
- **HERSCHRIJFBARE LOCKOUT-TAGS**
Duidelijke communicatie direct op de werkplek. Gemaakt van duurzaam PVC, bestand tegen industriële omgevingen.

WERELDWIJD VERTROUWD, LOKAAL ONDERSTEUND

Brady is de onbetwiste wereldleider in Lockout/Tagout. Onze producten zijn ontworpen om levens te redden en de efficiëntie op de werkvloer te verhogen. Met een compleet aanbod dat voldoet aan alle internationale standaarden, is Brady de referentie voor professionals die geen risico's nemen.

BEHOEFTE AAN ADVIES OP MAAT?

Boek nu een duobezoek van Cebeo en Brady voor persoonlijk advies en uitgebreide informatie direct op uw locatie!



BRADY
WHEN PERFORMANCE MATTERS MOST™

Procell Alkaline Intense

Dé krachtige alkalinebatterijen waarop u kunt rekenen. Elke dag weer.



Voordelen van Procell Intense batterijen

- Aanbevolen voor een lange levensduur in professionele apparaten met hoog verbruik.
- Kwaliteitsgarantie op elke batterij.
- Ontwerp, veiligheid, productie en kwalificatie voldoen aan de strikte eisen.
- Hoge weerstand tegen extreme temperaturen van -20 °C tot 54 °C.
- Getest om de hoogste kwaliteit en betrouwbare prestaties te garanderen.

Bestel uw Procell Intense alkalinebatterijen bij **CEBEO** >



PROCELL[®]
BY THE DURACELL COMPANY



ESB en EN bromvrije contactoren

Maximale efficiëntie, minimaal geluid

Bromgeluid in verlichting, verwarming en andere elektrische installaties kan behoorlijk storend zijn in geluidgevoelige omgevingen zoals hotelkamers en woningen. Dankzij een innovatief AC/DC-spoelontwerp maken onze ESB en EN contactoren daar komaf mee. En ook installateurs kunnen op beide oren slapen.



Hoorbare geluidsreductie

Installatiecontactoren met DC-spoelen en gelijkrichting voor AC garanderen een bromvrije werking. Ideaal voor gebruik in geluidgevoelige omgevingen.



Gereedschapsvrije montage

Accessoires zoals hulpcontacten, afstandhouders en veiligheidsafdekkingen kunnen dankzij de groepsmontage volledig gereedschapsloos worden gemonteerd.



Tot 15% minder kastruimte

Omdat er geen afstandstukken tussen de verschillende magneetschakelaars nodig zijn, kan er heel wat plaats bespaard worden in de kast.



Makkelijk in onderhoud

De gereedschapsloze groepsmontage en het in de schakelaars geïntegreerde indicatievenster vereenvoudigen het onderhoud aanzienlijk.



Lagere installatiekosten

Het ontbreken van afstandstukken tussen contactoren ESB16..N, ESB/EN20..N en ESB100..N versnelt de installatie en houdt de installatiekosten onder controle.

Ons ponsgereedschap

intercable
TOOLS



Beschikbaar bij uw vertrouwde electro groothandel

www.intercable-tools.be



Ontdek alle voordelen op abb.com/lowvoltage

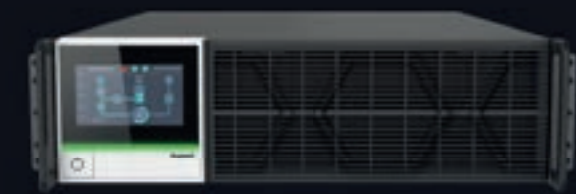
ABB

LI-ION

LITHIUM-
READY
BATTERIJENHOGE
FREQUENTIE

Keor DK

ENKELFASIGE UPS van 1 tot 20 kVA



#LegrandImprovingLives

LEGRAND



KEOR DK: MAXIMALE BEDRIJFSZEKERHEID IN EEN COMPACT EN EFFICIËNT ONTWERP

In de tertiaire sector is continuïteit van voeding geen luxe, maar een absolute noodzaak. Van kantoorgebouwen en zorginstellingen tot retail en dataruimtes: spanningsonderbrekingen of netverstoreningen leiden tot productiviteitsverlies, dataverlies en reputatieschade. Met de Keor DK biedt Legrand een nieuwe generatie monofasige UPS-systemen van 1 tot 20 kVA die prestaties, flexibiliteit en energie-efficiëntie naar een hoger niveau tillen.

ONTWORPEN VOOR KRITISCHE TOEPASSINGEN

De Keor DK is een VFI on-line dubbel conversie UPS met hoogfrequente PWM-technologie. Dit garandeert een zuivere sinusspanning en maximale bescherming tegen alle netverstoreningen. Met een uitgangsvermogensfactor 1 (kVA = kW) benut u het volledige vermogen effectief – een duidelijke meerwaarde tegenover veel concurrerende systemen die nog met een lagere vermogensfactor werken.

Voor installateurs betekent dit: correcte dimensionering zonder oversizing én maximale beschikbare actieve power voor de klant.

TOT 96% RENDEMENT – TOT 98% IN ECO-MODUS

Energie-efficiëntie is vandaag een doorslaggevend criterium. De Keor DK behaalt een rendement tot 96% in on-line modus en tot 98% in Advanced ECO-modus. Dit vertaalt zich in lagere exploitatiekosten, minder warmteontwikkeling en een kleinere impact op HVAC-installaties.

In combinatie met een ingangsvermogensfactor >0,99 en lage THDi (<5% / <3% afhankelijk van model) draagt dit systeem actief bij aan een performante en stabiele elektrische infrastructuur.

LITHIUM-READY EN LANGE- RE BATTERIJLEVENSDUUR

De Keor DK is beschikbaar met VRLA-batterijen én lithium-ready. Het innovatieve laadsysteem verlengt de batterijlevensduur tot 50%. Voor toepassingen met langere autonomie zijn externe batterijkasten en een krachtige interne lader tot 8A beschikbaar. Hot-swappable batterijen en uitbreidbare back-upcapaciteit verhogen de beschikbaarheid en beperken interventietijd – een belangrijk voordeel in omgevingen waar downtime onaanvaardbaar is.

MAXIMALE FLEXIBILITEIT VOOR ELKE INSTALLATIE

De reeks biedt uitzonderlijke installatieflexibiliteit:

- 1–10 kVA: convertible tower/rack (19”), compact 2U-design
- 10–20 kVA rackmodellen met 3-1, 3-3 of 1-1 configuratie
- Geschikt voor racks van 600 mm diepte
- Parallelbedrijf tot 4 units (≥5 kVA)
- Compatibel met generatoren

Dankzij programmeerbare uitgangen, geïntegreerde back-feed beveiliging, EPO, droge contacten en SNMP-mogelijkheden integreert de Keor DK moeiteloos in bestaande infrastructures en gebouwbeheersystemen.

GEBRUIKSVRIENDELIJK EN ONDERHOUDSVRIENDELIJK

Het 3,5” of 4,3” touchscreen met automatische rotatie (gravity sensor) maakt configuratie en monitoring intuïtief, zowel in rack als toweropstelling.

Met uitgebreide service- en onderhoudscontracten biedt Legrand ondersteuning over de volledige levenscyclus: van studie en indienststelling tot preventief onderhoud en 24/7 interventie.

USP'S IN EÉN OOGOPSLAG

- Vermogensfactor 1 (kVA = kW)
- Rendement tot 96% (98% ECO)
- Lithium-ready technologie
- Compacte 2U-oplossing voor 600 mm racks
- Parallel uitbreidbaar tot 4 units
- Geavanceerd batterijbeheer met langere levensduur
- Volledige communicatie- en integratiemogelijkheden

Met de Keor DK kiest u voor een toekomstgerichte UPS-oplossing die prestaties, duurzaamheid en installatiegemak combineert. Een slimme keuze voor installateurs die hun klanten maximale bedrijfszekerheid willen garanderen – vandaag én morgen.

SUPERIEUR KABELMANAGEMENT MET OBO KABELDRAAGSYSTEMEN

Dragen - Geleiden - Bevestigen



Kabelladder



Kabelgoot



Draadgoot

OBO
BETTERMANN

RZB
LIGHTING

LES 300

Nieuw licht op oude rails – de snelle manier van renoveren

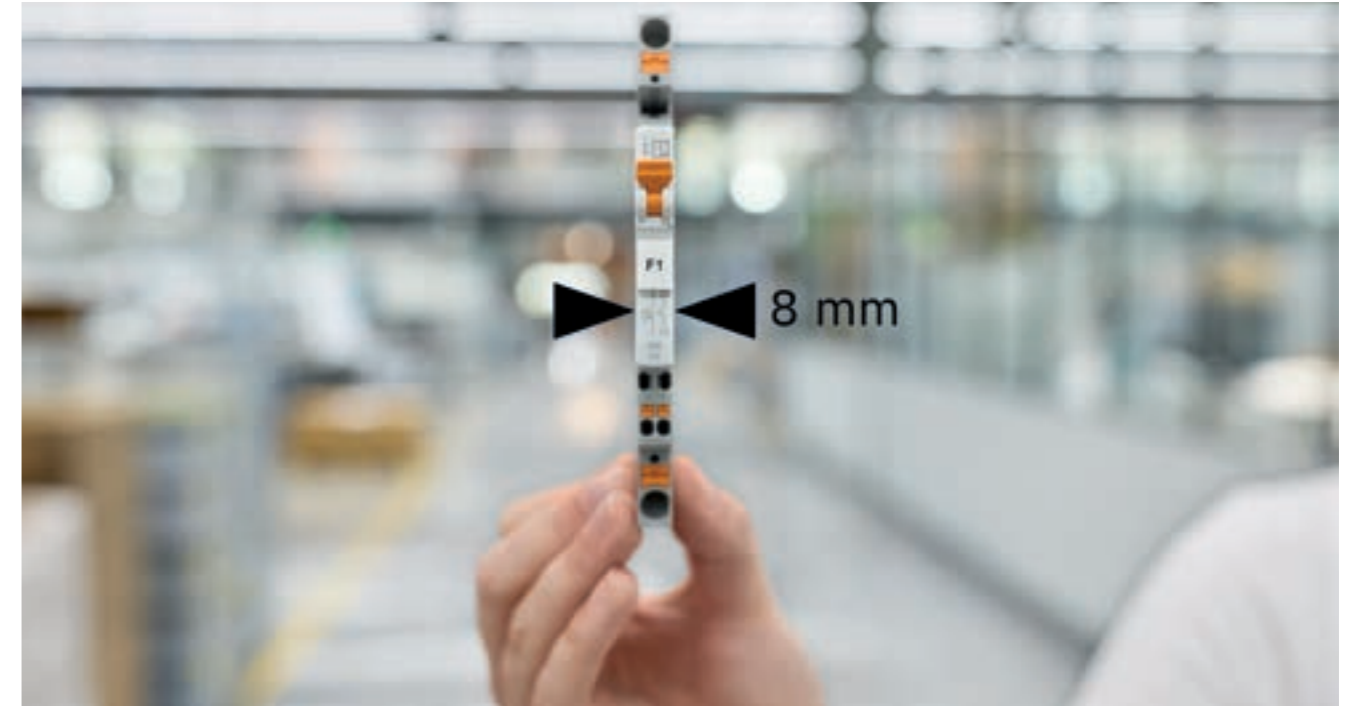
- ⊕ **Snel als een flits:** Snelle en eenvoudige klikmontage dankzij het handige veerklemmen systeem.
- ⊕ **Flexibel:** Lichtstroom instelbaar in 8 standen. Maximale flexibiliteit en eenvoudige aanpassing ter plaatse.
- ⊕ **Zeker:** Veilige montage en installatie dankzij veiligheidskabel/montagehulp.
- ⊕ **Eenvoudig:** Aansluiting zonder gereedschap door middel van stekker/bus verbinding.
- ⊕ **De perfecte match:** Compatibel met de meest gangbare draagrails en lichtlijnsystemen op de markt.



www.rzb.de/nl



PHOENIX CONTACT



PTCB TM VAN PHOENIX CONTACT: EEN NIEUWE GENERATIE THERMOMAGNETISCHE APPARATENBEVEILIGINGSSCHAKELAARS VOOR INDUSTRIËLE TOEPASSINGEN.

Met een bouwbreedte van slechts 8 mm, rijgbare stroombewaking en directe overbrugbaarheid met het CLIPLINE complete-systeem combineert deze productfamilie maximale efficiëntie met optimale transparantie in de schakelkast. Ideaal voor veeleisende industriële omgevingen waar betrouwbaarheid en ruimtebesparing cruciaal zijn.

De thermomagnetische beveiligingsschakelaars zijn specifiek ontwikkeld voor toepassingen met hoge inschakelstromen en de slanke 8 mm-behuizing creëert extra ruimte in de schakelkast zonder in te boeten op prestaties. De PTCB TM-serie is volledig compatibel met het CLIPLINE complete aansluitklemmenportefolio, waardoor integratie in bestaande installaties snel en intuïtief verloopt.

De beveiligingsschakelaars zijn verkrijgbaar in fijn gesorteerde nominale stromen van 0,5 A tot 16 A en met de karakteristieken F2 en M1 bestrijkt de serie een breed toepassingsgebied. Dit varieert van gevoelige elektronische componenten tot energie-intensieve verbruikers zoals motoren en transformatoren.

Een onderscheidende eigenschap is de rijgbare stroombewaking met instelbaar meldniveau, die zowel lokale als externe statusmelding biedt en volledige transparantie geeft over de actuele belasting. Dankzij eenvoudige PLC-integratie via digitale uitgangen wordt een consistente systeemdiagnose mogelijk gemaakt, wat de installatiebeschikbaarheid verhoogt.

De beveiligingsschakelaars worden bediend met een intuïtieve tuimelaar die de schakeltoestand duidelijk zichtbaar maakt, zelfs als hij is uitgeschakeld. Dit minimaliseert bedieningsfouten en beperkt de nood aan bijkomende opleiding.

Met de introductie van de PTCB TM-serie bevestigt Phoenix Contact zijn expertise in geïntegreerde oplossingen voor elektrificatie, automatisering en systeemintegratie. De nieuwe productfamilie versterkt het bestaande portfolio met robuuste, compacte en intelligente beveiligingscomponenten voor moderne schakelkastconcepten.

VOORDELEN VAN DE APPARATENBEVEILIGINGS- SCHAKELAAR PTCB TM

- Ruimtebesparend ontwerp: bescherming en signalering bij een bouwbreedte van slechts 8 mm
- Snelle en eenvoudige installatie: volledig overbrugbaar met CLIPLINE complete
- Maximale transparantie: geïntegreerde stroombewaking en afstandsmelding
- Gebruiksvriendelijke bediening: duidelijke en permanente weergave van de schakelstatus, van inbedrijfstelling tot onderhoud



Voor meer informatie surf naar:
<http://phoenixcontact.be/ptcb-tm>

**PHOENIX
CONTACT**
INSPIRING INNOVATIONS

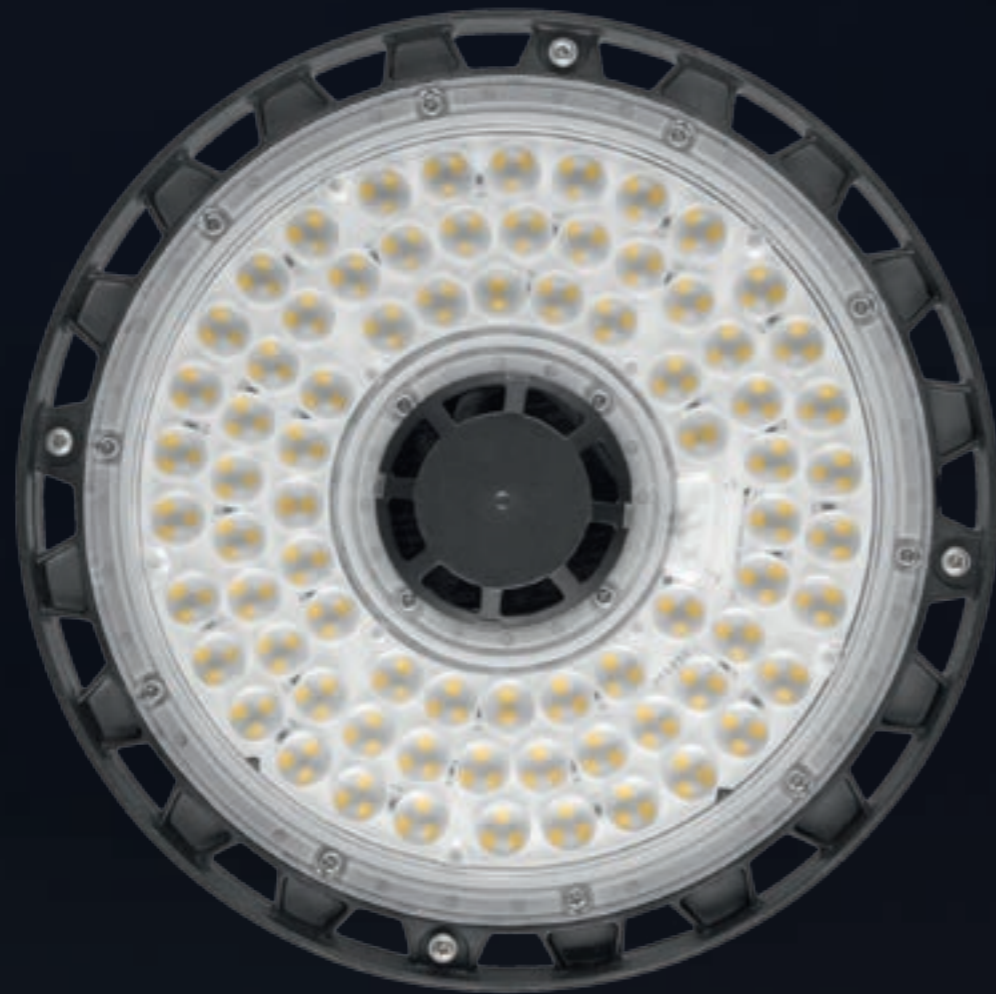
DE KRACHT ACHTER STERKE INDUSTRIE
VOOR MAXIMALE PRESTATIES

HIGHBAY GEN5

HIGHBAY GEN5 biedt indrukwekkende lichtprestaties en efficiëntie voor industriële toepassingen met hoge plafonds. Ideaal voor grote oppervlakken in magazijnen en logistieke hallen. Met een efficiëntie tot 181 lm/W en een lichtstroom van 36.200 lm optimaliseert u uw verlichting. Dankzij de instelbare lichtopbrengst (Multi Lumen) zijn deze armaturen veelzijdig en perfect geschikt ter vervanging van industriële armaturen.



+ HOGE EFFICIËNTIE TOT	181 lm/W
+ LUMEN TOT	36 200 lm
+ LEVENSDUUR L70/B50	120 000 h



+ **DUURZAAM &
ROBUUST**

+ **UGR
VERBETERD ≤ 19**

+ **STRALINGSHOEK
70°, 110°**



SCHNEIDER ELECTRIC



ONTDEK DE NIEUWE GENERATIE TESYS DECA CONTACTOREN MET SNAP-IN TECHNOLOGIE

Met TeSys Deca Snap-In introduceert Schneider Electric een nieuwe standaard in motor- en motorbeveiligingsschakelaars. Deze nieuwe innovatieve generatie contactoren combineert snelle installatie, maximale betrouwbaarheid en gebruiksgemak in één toekomstgerichte oplossing. Daarmee speelt TeSys Deca Snap-In perfect in op actuele uitdagingen zoals het tekort aan ervaren technisch personeel, tijdsdruk en de groeiende automatisering van assemblage en bedrading.

IN ÉÉN KLIK AANGESLOTEN, TOT 96% TIJDSWINST

Dankzij veerklemmen maakt TeSys Deca Snap-In het bedraden van motorstarters en motorbeveiligingsschakelaars in slechts één seconde per geleider mogelijk en is zo tot 96 procent sneller dan traditionele aansluitmethoden.

BETROUWBARE GEREED- SCHAPSLOZE AANSLUITING

Conventionele schroefaansluitingen zijn tijdrovend en inefficiënt. Hoewel de reeds gekende veer- en push-in aansluitklemmen snellere alternatieven bieden, kennen ook zij hun beperkingen. Zo zijn ze minder geschikt voor onervaren personeel en robots, moeilijker hanteerbaar en niet toepasbaar op alle kabeltypes.

De gepatenteerde Snap-In technologie doorbreekt deze beperkingen met voor- gespannen veerklemmen die automatisch vergrendelen zodra de draad volledig is ingestoken. Dankzij duidelijke optische, haptische en akoestische feedback is meteen zichtbaar en hoorbaar dat de aansluiting correct is uitgevoerd. Dit voorkomt bedradingfouten en maakt een veilige en intuïtieve installatie mogelijk, zelfs voor minder ervaren monteurs.

ROBUUST EN ONDERHOUDSVRIJ

De robuuste veerklemmen zijn schok- en trillingsbestendig en oefenen zo'n sterke druk uit dat de contacten niet losraken en niet opnieuw hoeven te worden aangedraaid. Dit verhoogt de betrouwbaarheid en efficiëntie in veeleisende omgevingen. Gebruikers kunnen vertrouwen op een elektrische aansluiting, zelfs onder extreme omstandigheden. Dit voorkomt langdurig onderhoud of zelfs stilstand door losse verbindingen.

TOEKOMSTGERICHT, READY-TO-ROBOT

Het innovatieve Snap-In klemmenblok is speciaal ontworpen voor een geautomatiseerde toekomst en is daarom "robot-ready". Een collaboratieve robot, zoals de Lexium-cobot van Schneider Electric, kan de nodige bedradingstaken uitvoeren. De robotarm hoeft alleen de draad in de juiste opening te steken. Dankzij duidelijke audiovisuele feedback tijdens het inbrengen kan een robot die is uitgerust met de juiste sensoren zorgen voor een optimale contactsluiting.

EENVOUDIGER, SNELLER EN VEILIGER

Met TeSys Deca Snap-In kiest u voor een toekomstbestendige, fouten minimaliseert, en duurzaam en betrouwbaar is. Of u nu werkt in de machinebouw, industriële automatisering of gebouwbeheer, deze contactor is ontworpen om uw werk eenvoudiger, sneller en veiliger te maken.

De TeSys GV2ME motorbeveiligingsschakelaars, de TeSys Deca LCrD contactoren en de TeSys Deca CAD hulpcontactoren zijn vanaf nu verkrijgbaar met de nieuwe Snap-In technologie.





Fluke 1736 driefase Power Quality Logger

Meer inzicht, minder onzekerheid en betere beslissingen nemen over netvoedingskwaliteit en energieverbruik



FLUOLITE

EXPERTISE IN LICHT EN VERLICHTINGSTOESTELLEN

LICHTLIJNSYSTEEM VOOR SNELMONTAGE TRF LINEAR



Het nieuwe FLUOLITE-lichtlijnsysteem combineert een modern design met hoogwaardige techniek. Realiseer je lichtoplossing.

SCAN THE CODE



SNEL – FLEXIBEL – EFFICIËNT

nVent | HOFFMAN

We connect and protect

Augmentez votre productivité, réduisez vos délais

Trouvez rapidement des armoires murales de haute qualité, adaptées à vos besoins et livrées entièrement assemblées

Une disponibilité et un service plus rapides :

- ▶ Services de personnalisation express rapides et précis pour modifier les armoires
- ▶ Services de personnalisation avancée économiques pour des caractéristiques sur mesure
- ▶ Services de montage pour armoires, gaines de câbles, rails DIN et autres accessoires.



Découvrez notre gamme complète d'armoires murales, toutes personnalisables, livrées entièrement assemblées et prêtes à l'emploi :

- ▶ Acier doux
- ▶ Acier inoxydable
- ▶ Fibre de verre et thermoplastique
- ▶ Aluminium



©2026 nVent. N000755-FR-2601

CLICK & COLLECT

BESTEL ONLINE, HAAL OP IN EEN FILIAAL OF PICK-UP POINT!

- ✔ PRODUCT OP VOORRAAD? Haal het al een uur later af.
- ✔ NIET OP STOCK? De volgende dag ligt het voor jou klaar.



CHECK HIER OF EEN CESEO-FILIAAL IN DE BUURT JOUW PRODUCTEN OP VOORRAAD HEEFT OF SURF NAAR WWW.CESEO.BE

cebeo
A Sonepar Company

DE CESEO-APP? DA'S PAS GOED GEREEDSCHAP!

BESTEL WAAR JE MAAR WILT, WANNEER JE MAAR WILT.

- ✔ FILIAALKAART MET REAL-TIME VOORRAADINFORMATIE
- ✔ TRACK & TRACE MET PUSHMELDINGEN OVER JE BESTELLING
- ✔ GEBRUIK APP ALS ZELFSCANNER IN DE FILIALEN
- ✔ OFFERTES INZIEN EN BEHEREN



DOWNLOAD NU DE CESEO-APP

cebeo
A Sonepar Company

nVent CADDY metalen frames

Een slimme en concurrerende keuze voor uw volgende bouwproject

Duurzaamheid: Onze belangrijkste inzet

nVent zet zich sterk in voor duurzaamheid en werkt actief aan een schonere wereld voor toekomstige generaties. Deze verplichting wordt niet alleen weerspiegeld in de verschillende certificeringen die het bedrijf heeft ontvangen, maar ook in de uitgebreide maatregelen die het bedrijf heeft genomen om materiaal te beperken, te hergebruiken en te recyclen.



nVent CADDY metalen frames bieden een breed scala aan componenten waarmee allerlei standaardconstructies kunnen worden gerealiseerd.

Montageprofielen

Kwalitatief, robuust en duurzaam



Consoles

Ergonomisch en tijdbesparend



Draadstangen

Conform normering en innovatief



Kiezen voor **de metalen frames van nVent CADDY** betekent kiezen voor een volledig en veelzijdig ondersteuningssysteem dat ongeëvenaarde montagesnelheid, een hogere draagcapaciteit en een drastische vermindering van arbeidskosten combineert.



Bekijk de rails en accessoires



Bekijk de consoles



nVent.com/CADDY

Nieuwe handpomp LOCTITE PRO PUMP

Schoner
Economischer
Preciezer



BRENG DE JUISTE HOEVEELHEID SCHROEFDRAADBORGING AAN, PRECIES DAAR WAAR U HET WILT HEBBEN.

De LOCTITE Pro Pump maakt een schone, efficiënte en gecontroleerde dosering van LOCTITE-schroefdraadborgmiddelen mogelijk.

- Maakt gebruik van de gepatenteerde technologie van de progressieve caviteitspomp
- Vereist geen installatie of montage
- Geschikt voor zowel 50 ml als 250 ml flacons
- Met één druk op de knop wordt er een druppel van gemiddeld 30 mg gedoseerd
- Spuitmond met drie mogelijke standen:
 - Horizontaal
 - 45° naar boven
 - 45° naar beneden
- Spuitmond kan volledig worden ingeklapt (90°) voor het opbergen

IDH-NUMMER: 2564842

VOORDELEN:

- Maakt een betere lijmdosering mogelijk, rechtstreeks van de flacon
- Voorkomt overdosering en zorgt voor een schoon, gelijkmatig aanbrenge van het product
- Eén druk op de knop geeft steeds één druppel lijm
- Klein, compact en licht



“De dosering van LOCTITE-schroefdraadborging was nog nooit zo eenvoudig. Het gebruik van de Pro Pump betekent minder verspilling van het product en van uw tijd.”



Henkel Corporation Engineering Adhesives

Except as otherwise noted, all marks used above in this printed material are trademarks and/or registered trademarks of Henkel and/or its affiliates in the US, Germany, and elsewhere. © Henkel AG & Co. KGaA, 2020

Henkel

CEBEO 2026 TECHNOLOGIE

02-04 JUNE

BRUSSELS EXPO
HALL 5

Our knowledge is
ELECTRIC[®]



**REGISTREER
JE NU**

**PROFESSIONELE BEURS
VOOR DE ELEKTRO-INSTALLATEUR EN DE INDUSTRIE**

De wereld verandert voortdurend en onze sector staat voor heel wat uitdagingen. Van dinsdag 2 tot en met donderdag 4 juni laten we je kennismaken met de nieuwste producten, oplossingen en mogelijkheden voor de residentiële, tertiaire en industriële markt. Samen met zo'n 150 topfabrikanten dompelen we je onder in alle innovaties op vlak van elektrotechniek en HVAC. Na je bezoek aan Cebeo Technologie ben je klaar voor de toekomst!



cebeo
A Sonepar Company