

# CEBEO INDUSTRY

## LE DÉVELOPPEMENT DURABLE DANS L'INDUSTRIE

HOME & BUILDING

INDUSTRY

### ÉNERGIE ET CLIMAT

Le Green Deal, point de départ pour les mesures belges

### PASSEPORT ÉCOLOGIQUE DU PRODUIT

Des critères écologiques pour la sélection des matériaux

### UNE GESTION EFFICACE DE L'AIR COMPRIMÉ

Une solution intégrale permet de réduire significativement les coûts énergétiques

# 13

EDITION

**Une édition de  
CEBEO NV/SA**

**SIÈGE SOCIAL:**  
Eugène Bekaertlaan 63, 8790 Waregem

**ÉDITEUR RESPONSABLE:**  
Stefanie Schneider  
Eugène Bekaertlaan 63, 8790 Waregem

**RÉDACTEUR EN CHEF:**  
Summer Vanhaverbeke

**RÉDACTION:**  
Bart Vancauwenberghe

**SECRETARIAT:**  
Julie Delannay

**TRADUCTION ÉDITION FRANÇAISE:**  
Yamagata Europe

**MISE EN PAGE:**  
Remark Reclame

**IMPRESSION:**  
Van der Poorten

## CHER LECTEUR

Dans le secteur industriel, la durabilité n'est plus un choix, mais une transformation indispensable. Les entreprises sont soumises à une pression croissante pour réduire leurs émissions de CO<sub>2</sub>, utiliser l'énergie de manière plus efficace et rendre compte de leur impact en toute transparence. Les objectifs européens et le durcissement de la réglementation accélèrent cette évolution, mais ils offrent également de nouvelles opportunités. En investissant aujourd'hui dans les technologies intelligentes, les produits durables et les processus réfléchis, on contribue à une industrie pérenne.

Dans ce magazine, vous découvrirez comment cette transition prend forme : des solutions écoénergétiques au développement de produits circulaires en passant par les outils innovants qui offrent des informations critiques sur l'ensemble du cycle de vie des produits. Le reporting sur les émissions de CO<sub>2</sub> évolue ainsi jusqu'au niveau des composants, ce qui vous permet d'opérer des choix durables de manière de plus en plus ciblée. La technologie permet non seulement de mesurer, mais elle contribue également à une gestion et une optimisation active.

Au sein même de Cebeo, la durabilité se traduit également par des actions concrètes. Les investissements dans les énergies renouvelables, la gestion de l'énergie, la mobilité verte et une logistique efficace font partie intégrante de notre fonctionnement. Les initiatives lancées sur le lieu de travail, étayées par des données et des objectifs clairs, contribuent à faire du concept abstrait de durabilité une réalité quotidienne. Elles permettent ainsi aux entreprises de réduire leurs émissions de CO<sub>2</sub> de manière structurelle, tout en incitant leurs clients à faire de même.

En tant que professionnel, vous avez ici un rôle clair à jouer. Les clients escomptent non seulement des solutions performantes, mais veulent également connaître leur impact environnemental. En intégrant le concept de durabilité dans les conseils, la conception et la mise en œuvre, nous créons une véritable valeur ajoutée. Cebeo souhaite vous accompagner dans cette démarche en vous apportant son expertise, ses outils et une gamme de produits toujours plus durables. Ensemble, nous contribuons non seulement à une industrie plus efficace, mais nous l'armons également face aux défis de demain.

Nous vous souhaitons une bonne lecture !

*Summer Vanhaverbeke*  
Communications Coordinator



DOSSIER

## LE DÉVELOPPEMENT DURABLE DANS L'INDUSTRIE

# CONTENU

## 6 DOSSIER LE DÉVELOPPEMENT DURABLE DANS L'INDUSTRIE

6 AGORIA:  
Le dédale vert décortiqué

14 CEBEO:  
Cebeo considère la durabilité comme un levier stratégique pour la réalisation de ses objectifs ESG

20 Information CO<sub>2</sub>:  
Cebeo étend son information sur les émissions de CO<sub>2</sub> au niveau des produits

26 SICK:  
Les fuites d'air comprimé entraînent une augmentation inutile des coûts énergétiques

26 SIEMENS:  
La durabilité « au premier degré »

40 PRACHT:  
Pracht fabrique des solutions d'éclairage industrielles en mettant résolument l'accent sur la durabilité.

46 CEBEO:  
La rénovation d'établissements est le moment idéal pour réaliser des investissements écologiques

## 55 NOUVEAUTÉS PRODUITS

55 Brady

59 Legrand

61 Phoenix Contact

63 Schneider Electric

**JORIS VAN VALCKENBORGH,**  
*Agoria*

« Les centres de données doivent d'ores et déjà disposer d'un système permettant de rendre compte de leurs performances énergétiques. »



**STEPHANIE HINDERYCKX,**  
*Cebeo*

« Nous voulons réduire nos émissions de CO<sub>2</sub> de 46 % d'ici 2030. »



**GILLIAM SCHOOREL,** *Cebeo*

« Notre ambition est de pouvoir communiquer l'empreinte carbone effective de chaque produit. »

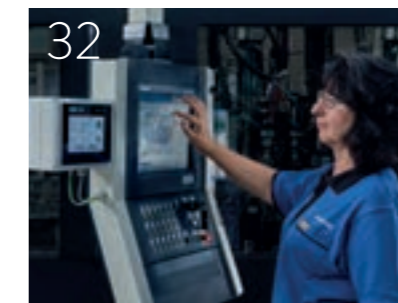


**JENS ROUX,** *SICK*

« Il ne faut en aucun cas être un spécialiste en capteurs pour détecter les endroits où la consommation d'air comprimé est anormalement élevée. »

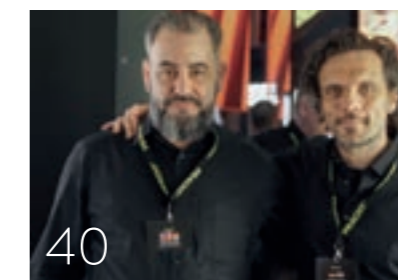
**SANDER VAN GORP,** *Siemens*

« L'utilisation de « jumeaux numériques », qui simulent les processus afin que les machines puissent fonctionner à leur rendement optimal, est d'une grande aide. »



**FREDDY VAN DAELE,** *Pracht*

« Nous pouvons équiper nos solutions d'éclairage pour l'industrie de pilotes spécifiques qui possèdent une bien plus longue durée de vie. »



**MIKE GODEFROID,** *Cebeo*

« D'ici fin 2027 au plus tard, tous nos véhicules de société seront électriques. »

**TOON VAN DE WIELE,** *Cebeo*

« Chaque rénovation de filiale inclut l'installation de pompes à chaleur et de bornes de recharge. »



# LE DÉDALE VERT DÉCORTIQUÉ

En tant qu'entreprise industrielle, vous devrez vous conformer en 2026 à une liste nébuleuse d'objectifs énergétiques et climatiques. Comment la législation européenne se traduit-elle aujourd'hui aux niveaux fédéral, bruxellois et wallon ? Joris Van Valckenborgh, Senior Expert Energy & Climate chez Agoria, nous guide à travers les principales réglementations du moment en matière d'énergie et de climat. « Heureusement, l'Europe est consciente que nos ambitions écologiques ne doivent pas entraver notre compétitivité. »

*Poursuivez votre lecture en page 8*

Tour d'horizon  
de dix années de  
réglementation  
européenne en matière  
d'énergie et de climat  
pour l'industrie



Joris Van Valckenborgh,  
Senior Expert Energy & Climate chez Agoria

« Les 2 500 entreprises dont la consommation dépasse 1 GWh devront avoir installé un nombre minimum de panneaux solaires sur leurs bâtiments d'ici le 1er avril 2026, puis augmenter ce nombre d'ici 2030 et 2035. »

Suite de la page 7

## LA PLUS GRANDE « ENVELOPPE EXTÉRIEURE » LE GREEN DEAL EUROPÉEN

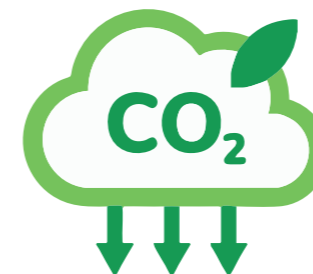
« Parmi la mosaïque de mesures qui inondent le secteur depuis quelque temps se trouve le Green Deal (11 décembre 2019). » L'Europe entend devenir le premier continent neutre en carbone d'ici 2050. « Dans ce cadre s'inscrit notamment une stratégie industrielle visant à créer une Europe compétitive, verte et numérique. »



Conséquences : « Fit for 55 », une série de directives visant à réduire les émissions de CO<sub>2</sub> au sein de l'UE d'au moins 55 % d'ici 2030. Nous en sommes pour l'instant à 37 %. Compte tenu des crises énergétiques actuelles – dues en partie aux tensions géopolitiques –, cet objectif de 55 % d'ici 2030 s'annonce des plus ardues à atteindre. En outre, l'Europe a formulé un nouvel objectif intermédiaire : -90 % d'ici 2040. »

Quels sont les objectifs spécifiques fixés pour la Belgique en vertu du Règlement sur la répartition de l'effort ? : « Les directives européennes ont été transposées dans l'ambition fédérale visant une réduction des émissions de CO<sub>2</sub> de 47 % d'ici 2030. Bruxelles et la Wallonie partagent cet objectif. La Flandre se cantonne à -40 %, étant donné que la majeure partie de l'industrie réside dans cette région et que les activités de certains secteurs sont difficiles à décarboner. « Si nous n'atteignons pas cet objectif de -47 % d'ici 2030, nous serons contraints d'acheter des quotas d'émission coûteux auprès des pays qui satisfont à cette directive. »

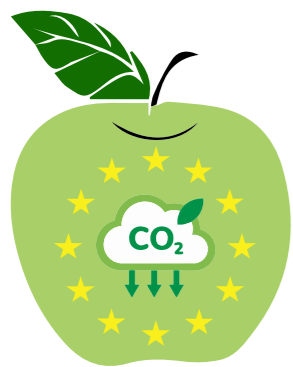
Poursuivez votre lecture en page 10



# LA PREMIÈRE « ENVELOPPE INTÉRIEURE » FIT FOR 55



« Une ribambelle de directives visant notamment à améliorer l'efficacité énergétique, à accroître le recours aux énergies renouvelables et à favoriser la décarbonisation par le biais du système d'échange de quotas d'émission. »



## PRINCIPALES DIRECTIVES :

### EED

Directive révisée sur l'efficacité énergétique (20 septembre 2023). « Celle-ci implique notamment une réduction de la consommation d'énergie de certaines entreprises de 1,3 % par an d'ici 2025 et de 1,9 % par an d'ici 2030. » Les plus gros consommateurs du secteur devront avoir réalisé un audit énergétique au plus tard le 11 octobre 2026 et mis en place un système de gestion de l'énergie au plus tard le 11 octobre 2027. Les centres de données doivent d'ores et déjà disposer d'un système permettant de rendre compte de leurs performances énergétiques. »

### RED III

Directive révisée sur les énergies renouvelables. D'ici 2030, 42,5% de l'énergie devra être issue de sources renouvelables. « Il est encourageant de constater que, dans ce contexte, l'énergie éolienne et l'énergie solaire ont, pour la première fois, dépassé les énergies fossiles au sein de l'UE en 2025. » La Belgique a ainsi pu économiser à elle seule 3,3 milliards d'euros sur ses importations de combustibles fossiles. » « Parmi les éléments clés de la directive RED III, on trouve la simplification des procédures d'octroi pour les projets liés aux énergies renouvelables et l'introduction de seuils pour l'application de critères de durabilité. La Flandre souhaite remplacer l'actuel système de certification flamand simplifié pour la biomasse et l'origine/la durabilité par des systèmes de certification volontaires reconnus au niveau européen. »

« Les petits réacteurs modulaires (PRM) peuvent contribuer à résoudre le problème de la congestion du réseau. »

### ETS1 & 2

Nouvelle version du système d'échange de quotas d'émissions ETS1, applicable aux entreprises dont la consommation dépasse 20 MWh. « Une révision en profondeur de ce système est prévue au cours du second semestre 2026. L'analyse de la directive doit faire en sorte que ses dispositions contribuent effectivement aux objectifs de réduction des émissions. »

« L'ETS2 n'entrera en vigueur qu'à partir de 2028 et s'appliquera aux transports, aux bâtiments et aux « secteurs complémentaires. » Le système stipule notamment que les producteurs de carburants doivent acheter eux-mêmes des quotas d'émission et répercuter ce coût sur le consommateur. Étant donné que le prix de 45 euros par tonne de CO2 finira par être abandonné et qu'il risque donc d'augmenter considérablement, cela pourrait avoir un impact énorme. »

Tous ces éléments, combinés à la hausse des prix de l'énergie, mettent la compétitivité de nombreuses entreprises à rude épreuve, comme le reconnaît d'ailleurs la Commission européenne. Les États membres auront la possibilité d'intervenir, par le biais du « CISAF » (Encadrement des aides d'État dans le cadre du pacte pour une industrie propre), tant sur le prix de base que sur les taxes et redevances supplémentaires (en particulier sur l'électricité).

Poursuivez votre lecture en page 12



## SOUTENIR LA COMPÉTITIVITÉ

L'Europe est de loin le continent le plus ambitieux en matière d'objectifs climatiques. Les États-Unis et la Chine - entre autres - affichent des ambitions écologiques nettement moins élevées et sont donc moins soumis à des mesures strictes, ce qui leur confère un avantage concurrentiel considérable par rapport à l'Europe. Une situation que l'Europe a anticipée le 26 février 2025 avec son Pacte pour une industrie propre.

« Ce pacte repose sur quatre piliers : la réduction des coûts énergétiques, un marché européen unifié de l'énergie (notamment grâce à l'interconnexion des réseaux au niveau international), l'attraction d'investissements supplémentaires en faveur de la transition énergétique et une meilleure préparation aux situations de crise. » Compte tenu de la crise iranienne, qui a fait grimper en flèche les prix du gaz et de l'électricité, c'est loin d'être du luxe. »

En résumé : naviguer dans le dédale de la réglementation en matière d'énergie et de climat ne sera pas plus aisé au cours des années à venir. Ceci en raison, notamment, d'objectifs plus ambitieux et d'une application plus stricte de la réglementation. C'est pourtant là que se cache une opportunité. Les entreprises qui professionnalisent leur gestion énergétique, planifient leurs investissements de manière stratégique et anticipent l'avenir dès aujourd'hui renforcent non seulement leur conformité, mais également leur compétitivité.





Suite de la page 11

## NIVEAU BELGE

### ŒUVRER EN FAVEUR D'UNE RÉDUCTION DES TARIFS DE TRANSPORT

« Pour l'industrie, cette réduction constitue une priorité. De nombreuses entreprises industrielles paient un tarif plus élevé afin de bénéficier d'un accès et d'un raccordement directs au réseau de transport d'Elia. Ces tarifs sont sensiblement plus élevés que dans nos pays voisins (où certaines industries énergivores bénéficient d'une réduction), mais aussi qu'aux États-Unis et en Chine. Les compétences nécessaires à la mise en œuvre de cette mesure sont en cours de réexamen. »

### NORTH SEA SUMMIT

« Fin janvier, la Belgique a signé la Déclaration de Hambourg aux côtés de huit autres pays. Celle-ci a pour ambition de construire 300 GW d'éoliennes en mer d'ici 2050. Aujourd'hui, cette capacité n'est « que » de 37 GW, délivrée par quelque 6000 éoliennes. Nous accusons donc un certain retard. » Cela contribuera bien sûr à la réalisation des objectifs de la directive RED III.



« La Flandre se cantonne à une réduction de 40 % de ses émissions de CO<sub>2</sub> ici 2030, étant donné que la majeure partie de l'industrie réside dans cette région et que les activités de certains secteurs sont difficiles à décarboner. »



## NIVEAU FLAMAND

Législation renforcée applicable aux entreprises non énergivores : « La législation renforcée applicable aux entreprises non énergivores en Flandre prévoit un classement des entreprises en fonction de leur consommation énergétique. Les entreprises plus énergivores sont tenues de faire réaliser un audit énergétique. À la suite de cet audit, toutes les mesures d'économie d'énergie rentables doivent être mises en œuvre dans un délai déterminé. Les plus petites entreprises doivent établir un bilan énergétique et mettre en place des mesures d'économie simples. L'objectif de cette législation est de réduire la consommation d'énergie et de contribuer à la réalisation des objectifs climatiques de la Flandre. » La Flandre transpose ainsi la directive EED dans sa propre législation.

### COMPENSATION DES ÉMISSIONS INDIRECTES

« Les entreprises issues de 14 secteurs énergivores bénéficient, par l'intermédiaire de VLAIO, d'une compensation équivalente à 75 % des coûts liés aux émissions indirectes, en fonction de leur consommation ou de leur volume de production. »

« Cette mesure, ainsi que d'autres mesures d'aide temporaire en cas de crise, peut être prolongée par l'Europe jusqu'en 2030 au moins. » Les possibilités offertes par l'Europe dans le cadre du CISAF font également l'objet d'un examen approfondi.

### OBLIGATION PHOTOVOLTAÏQUE POUR LES GROS CONSOMMATEURS

« 2 500 entreprises dont la consommation dépasse 1 GWh devraient avoir installé un nombre minimum de panneaux solaires sur leurs bâtiments d'ici le 1er avril 2026, avant d'en augmenter davantage le nombre d'ici 2030 et 2035. Cette législation a été considérablement modifiée et assouplie. Les entreprises peuvent ainsi investir dans des pompes à chaleur, l'énergie solaire thermique ou des éoliennes, et les panneaux ne doivent pas nécessairement être installés sur les toits, mais peuvent également être placés sur des carports, des façades, sur le sol ou sur des structures flottantes. Celles qui ne se conformeront pas à cette mesure s'exposeront à des amendes de 400 euros par kWc si la date butoir n'est pas respectée. »

### NOTE DE PROGRAMME « SAUT CLIMATIQUE »

« Face aux fermetures d'usines, aux pertes d'emplois et aux investissements reportés, la Flandre débloque plus de 2 milliards d'euros pour soutenir la transition climatique de l'industrie. » Le programme s'étendra sur dix ans à compter de 2028 et est notamment financé par les droits d'émission. Il s'agit à la fois d'investissements et de coûts d'exploitation.

### STRATÉGIE PRM

« C'est une compétence fédérale, mais c'est la Flandre qui mène la danse. Afin de lutter contre le problème de la congestion du réseau – qui touche également de nombreux autres pays –, la Flandre souhaite construire des petits réacteurs nucléaires modulaires (PRM). La Participatiemaatschappij Vlaanderen (PMV) a été chargée de déterminer comment la Flandre peut engager une participation financière en matière d'énergie nucléaire. Les premiers résultats de cette étude devraient être connus d'ici la fin de l'année 2026. L'alliance PRM flamande, dont fait partie Agoria, examine également les conditions de cette contribution supplémentaire aux énergies renouvelables. »

# CEBEO CONSIDÈRE LA DURABILITÉ COMME UN LEVIER STRATÉGIQUE POUR LA RÉALISATION DE SES OBJECTIFS ESG

**cebeo**  
A Sonepar Company

« Les certificats nous aident à mettre chaque année la barre plus haut »

Aujourd'hui, entreprendre de manière durable exige plus que de bonnes intentions. Les clients, les partenaires et les collaborateurs escomptent des progrès tangibles, de la transparence et des mesures concrètes. Celles et ceux qui souhaitent évoluer de manière pérenne doivent ancrer leurs objectifs ESG au cœur de l'organisation et tout au long de leur chaîne de valeur. Cela exige également de la part de Cebeo d'opérer des choix clairs, d'assurer un suivi rigoureux et de viser une amélioration continue de ses processus. « C'est la seule façon de faire évoluer la durabilité d'un document purement stratégique à une réalité quotidienne », constate Stephanie Hinderyckx, Compliance & Legal Manager chez Cebeo.

*Poursuivez votre lecture en page 16*



Stephanie Hinderyckx,  
Compliance & Legal Manager  
chez Cebeo.

Suite de la page 15

Dans le cadre de la stratégie RSE (Responsabilité sociétale des entreprises) du groupe Sonepar, la maison mère de Cebeo, le développement durable revêt une priorité absolue. Une feuille de route en matière d'émissions de CO2 a été établie, assortie de priorités telles qu'un éclairage LED, le développement d'une production d'énergie autonome, la transition vers une flotte à faibles émissions de carbone, etc.

Des objectifs que Cebeo est en bonne voie d'atteindre. Depuis 2024, la barre est placée encore plus haut. Stephanie Hinderyckx : « Conscients que nous pouvions encore nous améliorer, nous avons tout mis en œuvre afin d'obtenir les certifications ISO 14001 (norme internationalement reconnue qui aide les organisations à maîtriser et à optimiser leur impact environnemental) et ISO 45001 (directives visant à mettre en place et à améliorer un système de gestion en matière de santé et de sécurité au travail). Dans cette optique, nous avons fait réaliser fin 2024 un vaste audit à l'échelle de notre organisation : nous avons mis les bouchées doubles afin d'obtenir ces certifications, et ce tant au siège social et dans nos différentes filiales qu'en matière de logistique et de transport (via notre société sœur Sobe-Log). »

Un vrai succès : Cebeo a obtenu ces deux certifications, valables trois ans et faisant l'objet d'évaluations périodiques dans le cadre d'audits intermédiaires annuels. Ces mises à jour servent avant tout à vérifier si dans l'intervalle, une approche spécifique a été élaborée et mise en œuvre à l'égard de certains points à améliorer. « D'une certaine manière, les normes ISO 14001 et 45001 sont étroitement liées », explique Stéphanie. « Une gestion responsable et prudente des déchets et des substances dangereuses en est un bon exemple. »

### ECOVADIS

Cebeo s'est également fait évaluer par EcoVadis. Grâce à son évaluation, elle aide les entreprises à gérer la conformité et les risques ESG, à atteindre leurs objectifs de durabilité et à améliorer leurs performances en matière de développement durable, tant au sein même de celles-ci que tout au long de la chaîne de valeur. « Cela s'accompagne également d'un audit externe rigoureux.

Poursuivez votre lecture en page 18

### LA STRATEGIE ESG DE SONEPAR



« Notre 'médaille d'or' EcoVadis, avec un score de 81/100, prouve que nous sommes sur la bonne voie. »

Suite de la page 17

Ce certificat international vérifie notamment dans quelle mesure vous effectuez des achats durables, si les conditions de travail sont satisfaisantes et quels efforts vous déployez en matière d'environnement et de politique. La conformité à l'égard de ces normes internationales est essentielle en matière de développement durable, mais présente également un grand intérêt économique. Notre « médaille d'or », avec un score de 81/100, prouve que nous sommes sur la bonne voie. « Les grands clients demandent régulièrement le certificat EcoVadis comme outil d'évaluation dans le cadre d'une collaboration ou d'offres de prix. »

Depuis cette année, Cebeo redouble d'efforts pour s'informer également auprès de ses fournisseurs sur leurs initiatives en matière de durabilité. « Nous avons récemment élaboré un questionnaire que nous allons envoyer à nos partenaires commerciaux. » Compte tenu de la multitude de fournisseurs, nous allons mettre en œuvre cette approche étape par étape. Nous souhaitons ainsi vérifier si nos partenaires partagent les mêmes valeurs que celles reprises dans le « Code de conduite des partenaires commerciaux de Sonepar ». Les normes énoncées dans ce code de conduite portent sur le respect des droits de l'homme, le recours aux matières premières exploitées de manière éthique, la prise en compte de la cybersécurité, l'inclusion, etc. Il est vrai que cela rendra le screening plus strict, mais cela renforcera aussi la confiance sur le long terme. »

## SONEPAR BUSINESS PARTNER CODE OF CONDUCT

Les 17 valeurs fondamentales constituent le code de conduite de Sonepar



## DE LA STRATÉGIE À LA PRATIQUE

Une stratégie RSE fondée sur la durabilité est une chose, mais sa mise en œuvre au quotidien représente un défi tout aussi ambitieux. « C'est dans cette optique que nous avons réédité l'année dernière notre Guide du développement durable », poursuit Stéphanie. « Les gens sont toujours surpris de constater à quel point ce sujet est vaste. Il s'étend à chaque mètre carré et à chaque collaborateur de notre organisation. Afin que ce sujet continue de figurer en tête de nos préoccupations, nous publions régulièrement des mises à jour dans lesquelles nous mettons à chaque fois trois objectifs ESG (environnementaux, sociaux et de gouvernance) en avant. Au travers de cette communication, nous veillons notamment à ce que ce thème reste d'actualité. »

« Le développement durable s'étend à chaque mètre carré et à chaque collaborateur de notre organisation. »

Heureusement, tout le monde a désormais pris conscience qu'aucun retour en arrière n'est possible : les ambitions écologiques et sociales demeureront toujours une priorité. « L'objectif est de sensibiliser toujours plus les gens. Baisser légèrement le chauffage en hiver, réduire un peu la ventilation en été et mille et une autres choses : c'est un parcours de longue haleine, qui s'inscrit dans la volonté expresse de réduire nos émissions de CO2 de 46 % d'ici 2030. Nous soulignons également cette nécessité ainsi que les autres ambitions de la SBTi (Science Based Targets Initiative, une organisation qui aide les entreprises à réaliser les objectifs en matière de CO2 fixés par l'Accord de Paris sur le climat, NDLR) à travers des formations régulières, au cours desquelles nous entendons présenter tous les objectifs ESG à nos collaborateurs et à nos clients de manière claire et compréhensible. »

## PRODUCT CARBON FOOTPRINT ET IMPACT TRACKER

En parlant de réduction des émissions de CO2 : avec l'« Impact Tracker », Cebeo a lancé il y a quelque temps déjà plusieurs outils destinés à aider nos installateurs et nos autres clients à réduire l'impact environnemental des produits et services qu'ils achètent. « Au moyen d'une méthodologie basée sur l'intelligence artificielle et s'appuyant sur les informations fournies par le fournisseur, nous sommes en mesure de fournir une estimation des émissions de CO2 sur l'ensemble du cycle de vie du produit, depuis l'extraction des matières premières jusqu'à la fin de son cycle de vie, en passant par le transport. »

Par ailleurs, Cebeo s'engage également dans une initiative Recupel visant à récupérer de petits appareils électriques. « Recupel vient de mener une étude de marché

auprès de petits et grands installateurs et fournisseurs. Au travers de ces résultats, nous souhaitons les sensibiliser afin qu'ils s'engagent davantage en faveur de la récupération et du recyclage des petits appareils électriques, car les résultats sont encore insuffisants pour cette catégorie spécifique de produits. En mettant notamment à disposition des conteneurs spéciaux et des sacs spéciaux pour le matériel, nous souhaitons également apporter notre pierre à l'édifice dans ce domaine », conclut Stéphanie Hinderyckx.



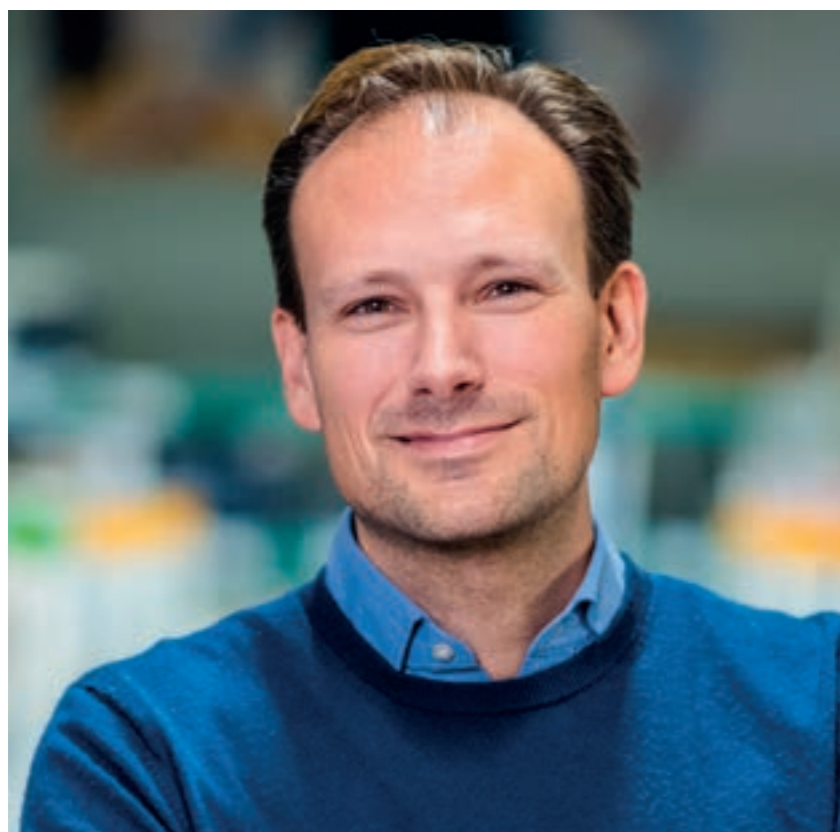
# CEBEO ÉTEND SON INFORMATION SUR LES ÉMISSIONS DE CO<sub>2</sub> AU NIVEAU DES PRODUITS

Dans le secteur industriel, l'empreinte carbone de chaque produit revêt une importance toujours plus importante. Dans ce domaine, Cebeo - avec le soutien du groupe Sonepar - a déjà fait de solides progrès. « Rares sont les fabricants ou fournisseurs qui disposent déjà de ce type de données produit, mais celles-ci prennent de plus en plus d'importance si l'on veut éviter de se retrouver hors-jeu », expliquent Gilliam Schoorel (Head of Digital Strategy) et Thomas Lietaer (Team Leader Master Data).

Poursuivez votre lecture en page 22

« Si l'on veut un bâtiment neutre en carbone, il faut connaître l'empreinte carbone de chaque produit »





Gilliam Schoorel,  
Head of Digital Strategy

## PROFIL ENVIRONNEMENTAL COMPLET

Suite de la page 21

En 2026, et plus encore à l'avenir, les maîtres d'ouvrage et les installateurs tiendront compte des émissions générées par ces produits lors du choix de composants électrotechniques spécifiques. C'est un train qui roule à plein régime depuis un certain temps déjà et dans lequel Cebeo est lui aussi monté avec enthousiasme. Sur la plate-forme de la boutique en ligne, de plus en plus d'articles affichent ainsi leur information carbone accompagné d'un devis Sonepar ou d'une déclaration du fournisseur.

« C'est une tendance qui se confirme déjà chez de très nombreuses marques », souligne Gilliam Schoorel. « Les plus grands fabricants ont été les premiers à la suivre et parviennent déjà à reprendre ces informations dans la description de leurs produits sur l'ensemble de leur gamme ou, du moins, la majeure partie de celle-ci. On y retrouve également une déclaration du fournisseur (déclaration environnementale de produit) présentant un « analyse du cycle de vie » très détaillé du produit, ainsi que la liste de tous les matériaux utilisés (y compris leur éco-score). Ainsi, nous disposons désormais d'une déclaration environnementale de produit pour une partie importante de notre assortiment complet. »

Cebeo ne le fait pas sans raison. « Il s'agit d'informations que les clients demandent dès la constitution du dossier de construction pour des projets d'envergure toujours plus nombreux, car le client final les réclame lui aussi. Quiconque nourrit et affiche l'ambition de construire un bâtiment neutre en carbone souhaite démontrer ce caractère écologique jusque dans les moindres composants. Étant donné que d'un point de vue organisationnel, certains fabricants/fournisseurs ne sont pas encore prêts à fournir ces informations, nous attribuons une estimation Sonepar aux articles qui ne disposent pas encore de ces informations. Cette estimation découle d'une comparaison avec d'autres produits similaires et d'un calcul effectué à l'aide d'un algorithme très précis. Il y a de fortes chances qu'à terme, cette estimation disparaisse. En effet, nous nous efforçons bien sûr de communiquer l'information carbone effective de chaque produit. »



« L'estimation des émissions de CO2 est une information que les clients demandent dès la constitution du dossier de construction pour des projets d'envergure toujours plus nombreux, car le client final les réclame lui aussi. »

Gilliam Schoorel

## CRITÈRES POUR LA SÉLECTION DES PRODUITS

Chaque mois, l'empreinte carbone est recalculée à l'échelle mondiale, sur la base des données disponibles. « Si ces données sont nouvelles ou ont été récemment mises à jour par le fournisseur, nous les soumettons à nouveau à nos algorithmes. »

Chez Cebeo, nous constatons que l'estimation de Sonepar a un effet stimulant. « Cela montre clairement aux fournisseurs qui n'en sont pas encore là qu'ils feraient bien de s'y atteler rapidement s'ils veulent figurer parmi les acteurs de premier plan. Nous ne fixons pas de date butoir précise à cet égard – il serait d'ailleurs difficile de la faire respecter –, mais nous visons malgré tout un certain niveau de qualité dans ce domaine. »

Il semble que nous n'en soyons pas encore au point où un client final choisirait ses produits uniquement en fonction de la disponibilité de l'information CO2. « Pour les fournisseurs qui souhaitent fournir leurs produits pour des projets prestigieux, c'est un point à prendre absolument en compte. »

Poursuivez votre lecture en page 24

Bacs réutilisables pour les livraisons effectuées à partir du CDC





« Le passeport écologique inclura également des informations sur le caractère écologique de l'emballage et la circularité du produit. »

Thomas Lietaer

Suite de la page 23

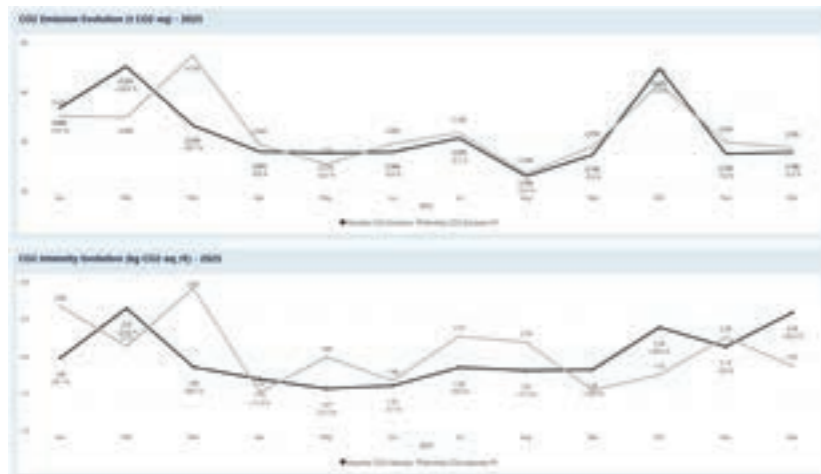
### PROJET SPARK

Les informations de plus en plus détaillées sur les produits font partie intégrante de la plate-forme Spark. « C'est le nom du projet omnicanal que Sonepar souhaite déployer dans tous les pays. Sur la page des détails du produit, nous rassemblons un maximum de données décrivant et/ou présentant le produit sur le plan technique. En affichant également des associations avec d'autres produits, nous aidons le client à compléter sa commande », ajoute Thomas Lietaer.

Le déploiement de Spark a débuté en 2021 et constitue la base sur laquelle Cebeo et toutes les autres entreprises du groupe Sonepar proposent leur gamme de produits en ligne. Le système permet non seulement aux webshops des différentes sociétés du groupe Sonepar de reposer sur les mêmes bases techniques, mais de partager également la même identité visuelle. »

### IMPACTTRACKER

Le webshop comprend une mine de données qui permettent en outre d'établir plus facilement des rapports. L'Impact Tracker en est un excellent exemple. « Cet outil permet de calculer l'empreinte carbone de chaque client Cebeo », poursuit Thomas. « Sur la base de tous les articles achetés – tant au niveau de la marque que du produit –, nous obtenons l'empreinte écologique de chaque produit au cours des quatre phases de son cycle de vie : la production, la distribution, la période d'utilisation et la phase de 'fin de vie'. »



**CO2 Emission by EFM Class - Jan - Dec 2025**

EFM Class Name	Supplier	Product Category	CO2 Emission (t CO2-eq)	Intensity (kg CO2-eq/PC)
Lighting	...	...	...	...
...	...	...	...	...

**CO2 Emission by Product (t CO2-eq) - Jan - Dec 2025**

Product Name	Supplier	Product Category	CO2 Emission (t CO2-eq)	Intensity (kg CO2-eq/PC)
...	...	...	...	...
...	...	...	...	...

On peut, par exemple, en déduire que ceux qui achètent régulièrement des luminaires ont d'emblée un impact plus important. »

Ces analyses ont fait l'objet de tests approfondis au sein de Cebeo et d'autres sociétés du groupe Sonepar, et pourront bientôt faire l'objet de discussions avec les clients, sur demande. « Le cas échéant, ces données peuvent s'avérer utiles pour choisir d'autres produits, en concertation avec leur interlocuteur Cebeo, ou pour réaliser une analyse environnementale approfondie de leurs projets réalisés. »

### ÉTAPE SUIVANTE

Et on est loin d'avoir fait le tour du reporting sur l'information de CO2. « Nous allons encore enrichir cet indicateur en y ajoutant diverses données environnementales. Le passeport écologique inclura également des informations sur le caractère écologique de l'emballage et la circularité du produit. Les fournisseurs qui s'investissent réellement dans ce domaine peuvent se démarquer encore davantage de leurs concurrents en permettant également au client d'accéder à ces données via le webshop Cebeo », conclut Thomas Lietaer.





# LES FUITES D'AIR COMPRIMÉ ENTRAÎNENT UNE AUGMENTATION INUTILE DES COÛTS ÉNERGÉTIQUES

« Une solution intégrale dotée  
de capteurs se rentabilise en  
un rien de temps »

Pour de nombreuses entreprises industrielles, l'air comprimé représente une source d'énergie indispensable, mais il est également à l'origine d'une grande inefficacité. Les fuites, les pertes de pression et les installations mal réglées donnent souvent lieu à une perte importante de la quantité d'air comprimé produite. Cela se traduit d'emblée par des coûts énergétiques plus élevés et une baisse de l'efficacité opérationnelle. Grâce à des capteurs intelligents, une surveillance continue et des outils d'analyse intégrés, SICK aide les entreprises à détecter rapidement les fuites d'air comprimé et à y remédier de manière durable. Cela se traduit automatiquement par de meilleurs résultats en matière de durabilité.

*Poursuivez votre lecture en page 28*



« Cet instrument combine la mesure du débit de gaz, la température du gaz et la pression de process en un seul et même appareil. »

Jens Roux, Portfolio Sales Manager - SICK.

Suite de la page 27

L'air comprimé est l'une des sources d'énergie les plus onéreuses au sein d'un environnement de production. C'est d'autant plus vrai pour les entreprises qui ne disposent pas encore d'un système leur permettant de suivre ce paramètre crucial, où l'on constate des pertes d'air comprimé pouvant atteindre rapidement 30 % en raison de fuites, de la corrosion des conduites ou d'un mauvais dimensionnement des générateurs d'air comprimé.

« On constate souvent que les entreprises procèdent alors à une mesure par ultrasons afin de détecter ces pertes, mais celle-ci n'offre qu'une image instantanée. Une solution intégrale permanente se révèle bien plus utile », indique Jens Roux, Portfolio Sales Manager chez SICK.

Dans le secteur industriel, il n'est plus nécessaire de présenter SICK. Cette entreprise technologique familiale, fondée en 1946, est devenue l'un des principaux fabricants au monde de solutions reposant sur des capteurs destinés aux applications industrielles. Son siège social se trouve toujours à Waldkirch, au cœur de la Forêt-Noire, où plusieurs unités de production fabriquent des capteurs destinés au segment le plus haut de gamme du marché. Aujourd'hui, SICK compte plus de 50 filiales et quelque 12 000 collaborateurs.

#### CAPTEUR FTMG

Grâce au débitmètre FTMg pour air comprimé – conforme aux directives énergétiques ISO 5001 – SICK dispose d'un capteur moderne qui détecte les fuites d'air comprimé et permet d'optimiser la consommation d'énergie. « Cet appareil combine une mesure du débit de gaz, de la température du gaz et de la pression de process en un seul et même dispositif, en faisant un outil polyvalent et économique », explique Jens. « Grâce à sa grande dynamique de mesure et à sa faible perte de charge, l'appareil détecte les gaz non corrosifs de manière peu énergivore. L'écran couleur à contraste élevé rend son utilisation intuitive et affiche clairement les différentes valeurs mesurées sous forme de graphiques. »



L'enregistrement interne des données via un serveur web intégré sur une période de sept jours, associé à une analyse statistique intégrée, permet d'identifier rapidement les fuites dans les systèmes pneumatiques, même les plus petites. « La technologie Power over Ethernet (PoE) vous permet en outre de connecter facilement le débitmètre FTMg à un PC ou à un environnement cloud au moyen d'une interface web, offrant une vue claire sur la consommation d'énergie.

Les données de mesure sont disponibles via IO-Link, des signaux de commutation et analogiques, ou des protocoles de communication tels que REST-API, MQTT et OPC-UA. Le cas échéant, ces protocoles de communication ouverts nous permettent d'intégrer notre solution dans l'écosystème du client. »

#### SENTIO

Dans l'idéal, l'entreprise ne se limite pas à une période d'analyse de sept jours, mais connecte le capteur à l'application Sentio spécifique de SICK. « Dans une très faible minorité de cas, une entreprise de production choisit d'effectuer elle-même de l'analyse des données. Mais dans la réalité, on constate que cela donne souvent lieu à des optimisations incomplètes.

Poursuivez votre lecture en page 30

Suite de la page 29

Sentio est un logiciel d'analyse doté d'algorithmes intégrés, qui vous permet de visualiser de manière optimale et en continu les résultats de mesure et d'identifier d'un simple coup d'œil les éventuels problèmes. Cela vous permet de planifier de manière très ciblée les opérations de maintenance et les réparations, afin qu'une ligne de production ou une machine donnée retrouve son niveau de performance optimal. Grâce à son fonctionnement très intuitif, il ne faut en aucun cas être un spécialiste en capteurs pour détecter les endroits où la consommation d'air comprimé est anormalement élevée. »

### DES ÉCONOMIES SUBSTANTIELLES

Cette solution intégrale – composée de capteurs reliés à un microcontrôleur (qui sauvegarde les données localement) et/ou à un logiciel – démontre également son utilité d'une autre manière. « On constate souvent que les entreprises ont investi dans des compresseurs d'air surdimensionnés. » Lorsque notre solution leur fait prendre conscience de leur consommation réelle d'air comprimé – et qu'ils se rendent éventuellement compte que leur générateur actuel est surdimensionné – ils peuvent aussi l'optimiser. »

Dans les nombreux cas où SICK a fait œuvrer de concert les capteurs FTMg, un microcontrôleur et le logiciel Sentio, le client a pu rapidement réaliser de substantielles économies sur sa facture d'air comprimé.



« Nous avons constaté que les grandes marques du secteur automobile réalisaient chaque année des économies de plusieurs centaines de milliers d'euros grâce à leurs chaînes de production entièrement automatisées.



« En général, nous constatons que les clients ont déjà entièrement amorti leur investissement en l'espace de six mois à un an. »

Jens Roux, Portfolio Sales Manager - SICK.

Dans l'industrie pharmaceutique, de la fabrication de produits d'aménagement d'intérieur ainsi qu'au niveau des PME, l'utilisation judicieuse de capteurs d'air comprimé aux endroits stratégiques permet de réaliser rapidement des économies d'énergie considérables. En général, nous constatons que les clients ont déjà entièrement amorti leur investissement en l'espace de six mois à un an. Nous nous réjouissons de mettre notre expertise, notre expérience et nos solutions intégrales de pointe au service de l'industrie belge et, par l'intermédiaire de Cebeo, d'aider un nombre plus important encore d'entreprises », conclut Jens Roux.





# LA DURABILITÉ « AU PREMIER DEGRÉ »

Siemens aide ses clients à mieux gérer leur consommation, et montre l'exemple

« La durabilité au premier degré » est un point de départ frappant. Chez Siemens, nous lui donnons forme au travers du cadre « DEGREE » qui se traduit notamment par des produits respectueux de l'environnement, peu énergivores et, de préférence, recyclables. Joris Van der Trappen (Distribution Account Manager), Sam Deckmyn (Sustainability Officer), Sander Van Gorp (Energy Efficiency Services) et Eric Van der Jeught (Sales Specialist Sinamics drives) nous emmènent à sa découverte.

*Poursuivez votre lecture en page 34*

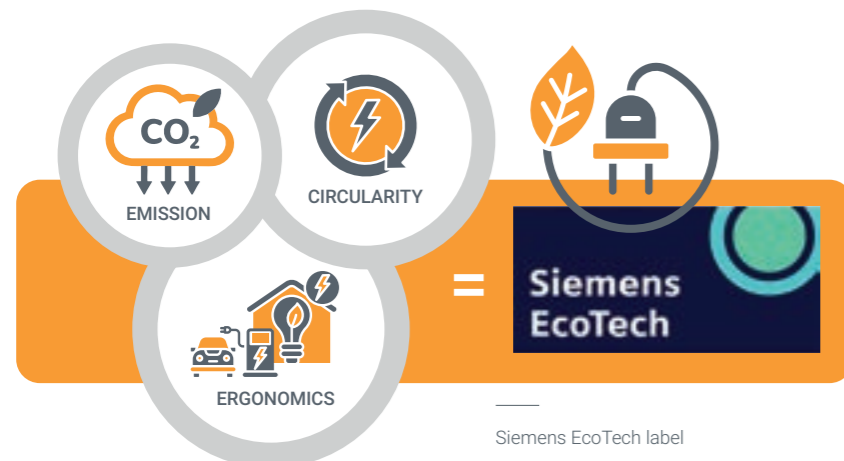
## « Les produits qui obtiennent de meilleurs résultats en matière d'écoconception qu'un modèle précédent, qu'une norme ou qu'une référence sur le marché se voient attribuer le label Siemens EcoTech. »

Suite de la page 33

Siemens développe des technologies qui aident les entreprises industrielles à produire de manière plus efficace et plus intelligente. Elle joue en outre un rôle en matière de gestion de l'énergie et d'infrastructures, permettant ainsi aux sites industriels de fonctionner de manière plus durable et moins énergivore. « Nous nous considérons comme un partenaire qui aide ses clients à opérer la transition énergétique et à évoluer vers une économie circulaire grâce à une technologie intégrant les solutions de demain », explique Sam Deckmyn.

« Nous nous appuyons pour ce faire sur trois piliers stratégiques : la décarbonisation et l'efficacité énergétique, l'économie circulaire et l'efficacité des ressources, et l'humain et la société (en mettant notamment l'accent sur l'ergonomie, la sécurité et la mobilité). Et c'est avec cette même approche que nous abordons le marché. Mais ce n'est possible que si l'on montre soi-même l'exemple.

La manière de procéder est décrite dans le cadre DEGREE. « DEGREE » est l'acronyme anglais de Décarbonisation, Éthique, Gouvernance, efficacité des Ressources, Équité et Employabilité. Concrètement, ce cadre comprend 14 objectifs, dont une réduction des émissions de CO<sub>2</sub> de 90 % d'ici 2030 (par rapport à 2019) pour les Scopes 1 et 2.



Joris Van der Trappen,  
Distribution Account Manager

« Aujourd'hui, nous affichons déjà une baisse de 66 % au niveau du groupe. En ce qui concerne le Scope 3, nous visons une réduction de 30 % d'ici 2030 et une neutralité totale d'ici 2050. Dans un premier temps, nous nous sommes fixé ces objectifs de notre propre initiative, bien que le marché nous y encourage également. On le voit clairement dans les appels d'offres publics. »

### SYSTÈMES DE GESTION DE L'ÉNERGIE

Ces objectifs se retrouvent dans notre portefeuille de produits, notamment dans les systèmes de gestion de l'énergie. « En tant que grosse consommatrice d'énergie, l'industrie émet de toute façon une grande quantité de CO<sub>2</sub> », indique Sander Van Gorp. « Cela restera un défi, mais il sera plus facile à relever grâce au recours à des systèmes de gestion de l'énergie et à l'écosystème environnant (données issues des instruments de mesure, intégration TI/TO, etc.).



Notre SIMATIC Energy Manager aide ainsi nos clients à satisfaire aux exigences en matière d'efficacité énergétique et à réduire considérablement leurs émissions de CO<sub>2</sub> à long terme. De telles solutions offrent une plus grande transparence et permettent, par exemple, de mettre en œuvre la directive CSRD (directive publication d'informations en matière de durabilité par les entreprises), car elles enregistrent et analysent l'ensemble du cycle de vie des installations et des produits. L'utilisation de « jumeaux numériques », qui simulent les processus et permettent ainsi aux machines de fonctionner à leur rendement optimal en toutes circonstances, est également d'une grande aide. »

### CIRCULARITÉ

Les produits Siemens possèdent généralement une durée de vie de dix ans, mais le fabricant vise plus haut. « Nos solutions sont déjà robustes, mais nous voulons aller encore plus loin », poursuit Sam. « Nos clients peuvent compter depuis longtemps sur nos services de réparation. Aujourd'hui, grâce à des projets pilotes, nous nous misons sur la phase suivante : la remise à neuf ou 'remanufacturing' des produits afin de prolonger considérablement leur durée de vie grâce à des réparations de pointe, des remplacements préventifs et des mises à jour logicielles.

Nous équipons par exemple les appareils d'un nouvel écran et/ou remplaçons d'autres composants essentiels afin de prolonger leur durée de vie. Nous veillons à ce que cette approche soit nettement plus abordable que l'achat de nouveaux produits, afin que les clients soient plus enclins à adhérer à ce concept. »



Poursuivez votre lecture en page 36



« Nous veillons à ce que cette remise à neuf soit nettement plus abordable que l'achat de nouveaux produits, afin que les clients soient plus enclins à adhérer à ce concept. »

Sam Deckmyn, Sustainability Officer

Suite de la page 35

L'approche « Robust Eco Design » (RED) s'inscrit également dans cette philosophie. « L'objectif est de déterminer d'ici 2030 si toutes nos gammes de produits concernées se prêtent à la méthodologie d'une conception plus durable qui entend une douzaine de critères répartis en trois dimensions », explique Joris. « À l'heure actuelle, nous avons déjà procédé ainsi pour près de la moitié de notre portefeuille. Une conception plus respectueuse de l'environnement se caractérise notamment par le recours à des matériaux réutilisables et des pièces (de rechange) pouvant être intégrées de manière modulaire. Les produits qui obtiennent de meilleurs résultats en matière d'écoconception qu'un modèle précédent, qu'une norme ou qu'une référence sur le marché se voient attribuer le label Siemens EcoTech. Il s'agit d'un label développé par nos soins, dont la méthodologie a été validée en externe par TÜV Rheinland. Toutes les informations relatives à l'analyse du cycle de vie de ces produits figurent dans leur DEP (déclaration environnementale de produit). »



### TECHNOLOGIE D'ENTRAÎNEMENT

Bon nombre de produits issus de la toute dernière génération de technologies d'entraînement portent ce label EcoTech et permettent aux clients de produire de manière plus écologique. « Ce sont des variateurs de fréquence puissants et conçus de manière optimale, présentés dans un emballage compact et recyclable, dont les matériaux sont également assez faciles à réutiliser », explique Eric Van Der Jeught. « Ils sont en outre fabriqués dans des usines alimentées en énergie verte. »

« Deuxièmement, avec ce type de produits, nous encourageons également une consommation plus économe. Ils prélèvent non seulement de l'énergie du réseau de manière écoénergétique, mais ils récupèrent également de l'énergie et peuvent l'échanger entre les moteurs via une connexion DC-link. Par ailleurs, nous pouvons connecter les variateurs de fréquence à une plate-forme numérique afin de visualiser les données collectées et, à terme, de les exploiter en vue d'optimiser les processus. Ces lettres de noblesse s'appliquent aux variateurs de fréquence des gammes Sinamics G200 (tous secteurs industriels confondus, en vue d'applications plus sûres, plus efficaces et pérennes) et S200 (contrôle de mouvement efficace dans des applications standards). »

Poursuivez votre lecture en page 38



Notre SIMATIC Energy Manager aide les clients à satisfaire aux exigences en matière d'efficacité énergétique et à réduire considérablement leurs émissions de CO<sub>2</sub> à long terme. »

Sander Van Gorp, Energy Efficiency Services

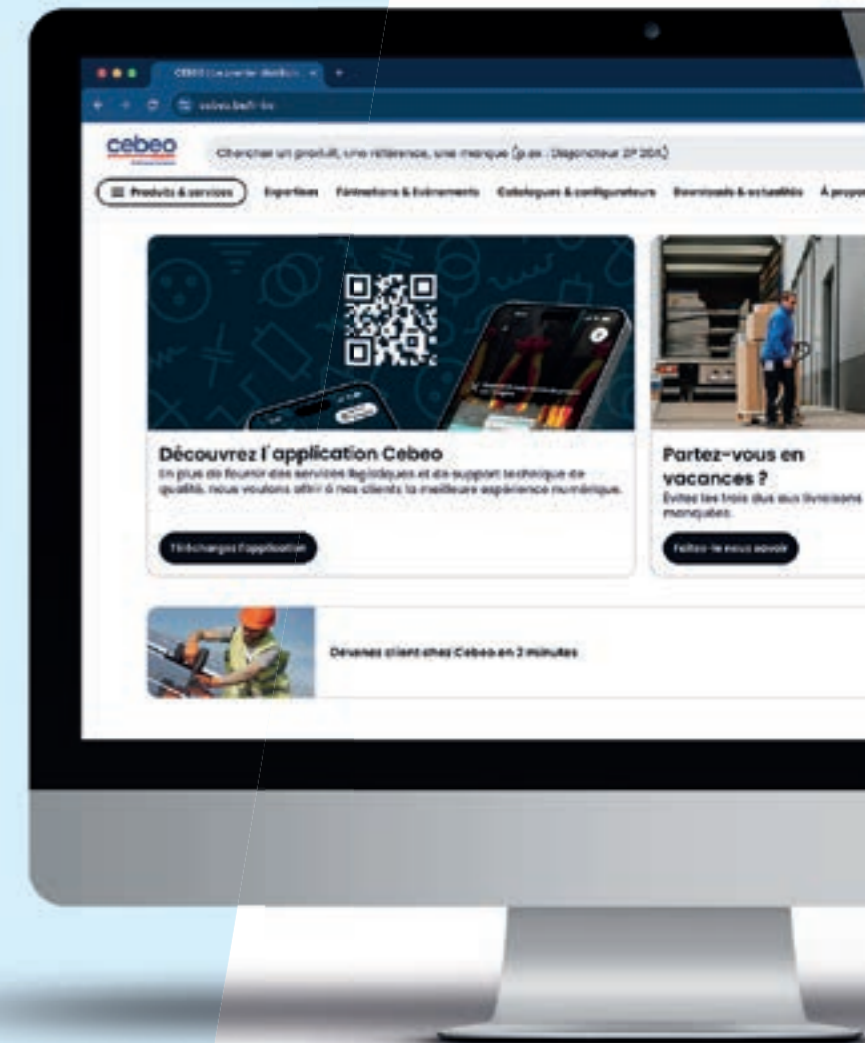
Morale de l'histoire : Siemens ne laisse rien au hasard pour améliorer sa propre durabilité et accompagner au mieux ses clients dans cette démarche au travers de conseils et de solutions qui permettent de réduire la facture énergétique et les émissions de CO<sub>2</sub>.



# CEBEO.BE, TOUT POUR VOS INSTALLATIONS ÉLECTRIQUES

- ✓ COMMANDÉ AVANT 19H, LIVRÉ LE LENDEMAIN
- ✓ + 50.000 ARTICLES EN STOCK
- ✓ + 1,9 MILLION DE RÉFÉRENCES PRODUITS
- ✓ COMMANDER RAPIDEMENT, FACILEMENT ET EFFICACEMENT

SURFEZ SUR  
WWW.CEBEO.BE



« Des modèles spéciaux  
sont également  
fabriqués à partir de  
plastique recyclé à 99 % »

« Tout le monde disait que c'était impossible, jusqu'à ce que quelqu'un vienne et le fasse, tout simplement. » Cette citation illustre parfaitement l'histoire de la famille allemande Pracht, spécialistes de l'éclairage. Forte de plus d'un siècle d'expérience et avec la quatrième génération aux commandes, cette entreprise familiale conçoit également pour le marché industriel belge des solutions d'éclairage étanches de première qualité et axées sur l'innovation écologique. Freddy Van Daele (Area Sales Manager Belgique et Business Manager Rail & Infra) nous fait découvrir l'entreprise, son histoire, sa philosophie, son engagement en matière de durabilité et son offre.

*Poursuivez votre lecture en page 42*

**PRACHT FABRIQUE DES SOLUTIONS  
D'ÉCLAIRAGE INDUSTRIELLES  
EN METTANT RÉSOŁUMENT  
L'ACCENT SUR LA DURABILITÉ.**

Suite de la page 41

C'est en 1923 que Ludwig Pracht, électricien de formation, a fondé sa propre entreprise en Allemagne. Lorsque son fils Alfred l'a reprise 40 ans plus tard, il a décidé de se lancer également dans la fabrication de luminaires. « Ma première création était un luminaire ovale destiné à l'éclairage des mines. L'entreprise a ainsi montré d'emblée qu'elle disposait des solutions adéquates, même pour des applications extrêmes », précise Freddy Van Daele. En 2023, il a rejoint l'équipe en tant que premier représentant pour la Belgique. Avec David Teller – interlocuteur chez Cebeo – il forme un sacré duo. L'entreprise était déjà présente en Belgique depuis une vingtaine d'années et compte des clients aux quatre coins du monde.

### REMADE IN GERMANY

En 2011, Jonathan Pracht a pris les rênes en tant que quatrième génération. Sous sa direction, l'entreprise a davantage mis l'accent sur la technologie, donnant lieu à la création en 2015 du Pracht Institute of Technology. Cinq ans plus tard, l'entreprise a décidé de fabriquer de nouveaux produits à partir de plastique usagé recyclé à 99 %, sous la marque « Remade in Germany. » Cette décision a immédiatement mené à l'adoption d'une approche holistique en matière de durabilité, qui a été déployée à partir de 2021 sous le nom « Green Innovation. »

« Nous la mettons en œuvre au sein de nos sites de production dans deux domaines : l'éclairage, bien sûr, mais également la fabrication de pièces en plastique chez Pracht Engineering Plastics. Nous utilisons ces composants pour nos luminaires, mais nous les fabriquons également pour des clients issus, entre autres, des secteurs de l'aéronautique et de l'automobile. Nous recyclons les plastiques usagés en granulés et les utilisons comme matière première pour fabriquer de nouveaux matériaux. Les nouvelles pièces en plastique sont donc fabriquées sans une once de pétrole, à partir de biopolymères présentant un très bon bilan carbone. Ceci reflète notre philosophie, qui consiste à répondre aux besoins actuels de la société sans porter préjudice aux générations futures. »

Aujourd'hui, la durabilité n'est pas seulement un facteur de réussite économique. C'est aussi une condition sine qua non pour œuvrer dès aujourd'hui au monde dans lequel nous souhaitons vivre demain. « Depuis 2021, les sites de production fonctionnent entièrement à l'électricité verte et fabriquent des produits conformes à la certification ISO 14001. Nos solutions d'éclairage trouvent parfaitement leur place dans le secteur industriel, les transports publics, les espaces publics et les ateliers techniques. Ces produits peuvent être prescrits pour les chemins de fer allemands, tandis que ceux portant le label IK11+ sont également très prisés dans les gares ferroviaires belges. Nous pouvons en outre les équiper de pilotes industriels qui possèdent une bien plus longue durée de vie. »

Poursuivez votre lecture en page 44



« Les nouvelles pièces en plastique sont fabriquées sans une once de pétrole, à partir de biopolymères présentant un très bon bilan carbone. »

Freddy Van Daele,  
Area Sales Manager Belgique et  
Business Manager Rail & Infra

Suite de la page 43

## ROBUSTE EN TOUTES CIRCONSTANCES

Grâce à cette approche écologique, Pracht est en mesure de fabriquer des matériaux répondant à une multitude d'exigences industrielles strictes. « L'indice IP69K atteste que ces produits peuvent être nettoyés sous haute pression et rester immergés pendant 30 minutes sous l'eau sans subir de dommages. L'indice IK11+ est la valeur la plus élevée et indique que les luminaires peuvent supporter un impact de 100 joules, ce qui leur confère une résistance aux graffitis et au vandalisme pouvant typiquement survenir dans les lieux publics. Vous pouvez même les installer à l'extérieur sans protection. Avec une plage de température allant de -45 °C à +75 °C, ils résistent aussi bien au froid extrême (chambres froides) qu'à la chaleur intense (lors du travail de l'acier, par exemple). La gamme Pro Line, conçue pour les applications extrêmes, résiste aux acides, aux alcalis, au chlore, au sel marin, aux poussières métalliques et autres composants polluants. Les luminaires sont certifiés ENEC (European Norms Electrical Certification) et sont conformes à la norme internationale IFS en matière d'alimentation électrique. »

La gamme Pro Line est couverte par une garantie de 5 à 10 ans, selon le projet. « Outre notre gamme Eco Line (destinée à un usage résidentiel quotidien), notre gamme Basic Line (applications industrielles moins exigeantes, comme le luminaire étanche de base Luna BL) et notre gamme Pro Line (applications industrielles exigeantes), nous pouvons également fabriquer des finitions spécifiques sur mesure. Les appareils tubulaires Tubis, spécialement conçus pour la caserne de pompiers Delta à Bruxelles, en sont un bon exemple. Il s'agit d'un projet que nous avons mené en collaboration avec Cebeo. Ces luminaires fournissent de série une intensité de 4000 K (lumière neutre) et sont également équipés d'un luminaire rouge pour les signaux d'alarme. »

## ÉCONOMIES DE CO2

Il est tout à fait possible également de remplacer les composants obsolètes de manière simple et sans outils. « Les techniciens peuvent remplacer eux-mêmes les lampes dans des solutions retrofit, et le remplacement des pilotes et des panneaux LED sur site se révèle un vrai jeu d'enfant pour le personnel formé. Le boîtier robuste des luminaires n'est pas remplaçable en soi, mais il peut être réutilisé. Cela s'inscrit dans le cadre de nos efforts visant à fabriquer des luminaires industriels ultra résistants à partir de déchets post-industriels et de post-consommation. En combinant des ressources recyclées, de courtes distances et une importante capacité de production, nous pouvons réduire considérablement nos émissions de CO2. »

Une chose est claire : Pracht parvient à allier qualité, durabilité et exigences industrielles rigoureuses à la perfection. « La combinaison d'un service performant et d'une étroite synergie avec Cebeo nous permet, en concertation avec les installateurs, les intégrateurs et les fabricants de machines, de doter également les projets belges de solutions d'éclairage adaptées », conclut Freddy Van Daele.

« La gamme Pro Line, conçue pour les applications extrêmes, résiste aux acides, aux alcalis, au chlore, au sel marin, aux poussières métalliques et autres composants polluants. »

Freddy Van Daele,  
Area Sales Manager Belgique et  
Business Manager Rail & Infra



# LA RÉNOVATION D'ÉTABLISSEMENTS EST LE MOMENT IDEAL POUR RÉALISER DES INVESTISSEMENTS ÉCOLOGIQUES

« Aujourd'hui, nous produisons près d'un quart de notre propre électricité par rapport à ce que nous achetons »

ISO 14001, ISO 45001, EcoVadis, la Charte Voka pour un entrepreneuriat durable : autant de certifications dont Cebeo dispose aujourd'hui, mais qu'est-ce que cela signifie concrètement ? Comment la responsabilité sociale des entreprises transparaît-elle au quotidien sur le lieu de travail ? Toon Van de Wiele (Sustainability & Energy Coordinator) et Mike Godefroid (Facilities Manager) nous font découvrir l'ensemble de l'organisation à l'occasion d'une visite guidée « verte ».

Poursuivez votre lecture en page 48

## COMPTEURS D'ÉNERGIE

Suite de la page 47

Dans le cadre de leurs fonctions, Toon et Mike sont chargés - en collaboration avec l'équipe Facilities - de l'« installation », de la mise en œuvre et du suivi de toutes les initiatives en matière de développement durable. Cela s'est traduit ces dernières années par une ribambelle d'initiatives.

« En réalité, l'une des initiatives décisives remonte pratiquement au lendemain de la crise énergétique », précise Mike. « Nous avons alors demandé instamment aux différents responsables de filiales d'adopter une attitude beaucoup plus écoénergétique. À l'époque, cela s'est traduit par des réductions de 30 à 40 % de la consommation d'électricité et de gaz, mais il est bien sûr important que le travail reste confortable et agréable. »

Dans le cadre de la rénovation des filiales, ces hubs se révèlent à la pointe en termes de technologies « vertes » installées. Toon : « Chaque rénovation inclut l'installation de pompes à chaleur et de bornes de recharge. Si la toiture du bâtiment le permet, nous installons également sur la filiale des panneaux solaires. Quoi qu'il en soit, des compteurs d'énergie sont installés partout et fournissent une image précise de la consommation d'électricité et de gaz. Nous partageons ces données avec les responsables de filiale via des tableaux de bord, afin qu'ils puissent suivre leur consommation en temps réel et la comparer aux résultats antérieurs. Ils peuvent surveiller en continu jusqu'à quatre paramètres : la consommation d'électricité de base, la consommation de gaz (si le compteur de gaz le permet), les panneaux solaires et la consommation des bornes de recharge. »

L'organisation associe également des objectifs à l'utilisation de ces instruments de mesure. « Dans un premier temps, ils servent à sensibiliser en permanence les gens à leur consommation d'électricité et de gaz », ajoute Mike. « En outre, il s'agit souvent de petits efforts dont l'impact peut toutefois être considérable : baisser légèrement le chauffage en hiver, réduire un peu la climatisation pendant les mois d'été, ne jamais allumer le chauffage et la climatisation en même temps... Il s'agit là de conseils que le responsable de filiale communique à son équipe. Dans un premier temps, notre objectif est de maintenir la consommation à son niveau actuel. Tout surplus est le bienvenu, mais dans une entreprise, tout n'est évidemment pas question d'objectifs énergétiques.



« La moitié des toits de nos filiales sont équipés de panneaux solaires. Chaque année, nous en installons deux de plus. »

Mike Godefroid,  
Facilities Manager chez Cebeo

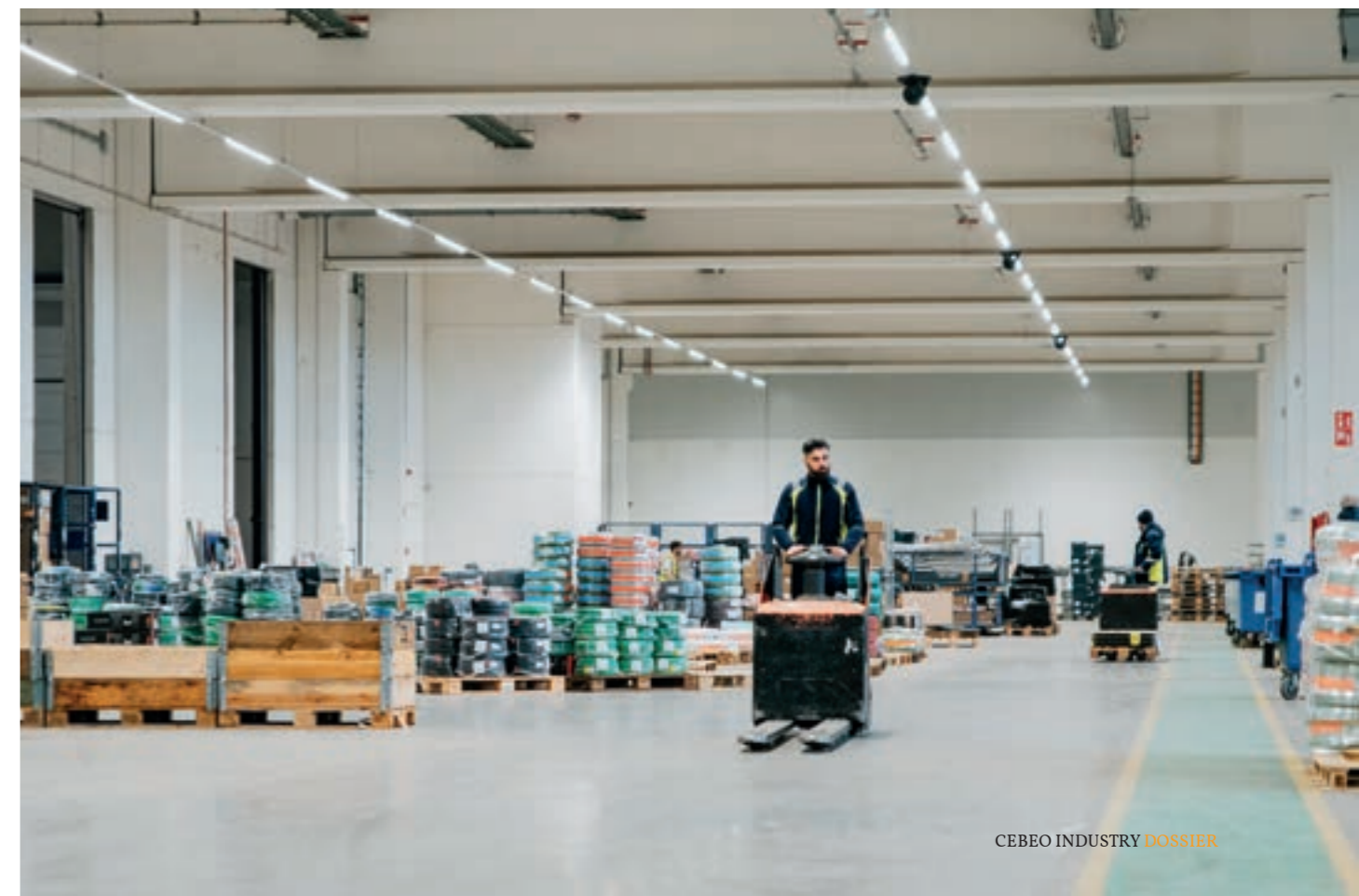
Nous encourageons d'ailleurs également nos clients à adopter une démarche durable : grâce aux écrans de télévision installés dans chaque magasin, nous communiquerons les scores de performances énergétiques de chaque établissement. Cela permet aussi d'en faire une priorité de chaque instant. »

## INSTALLATIONS PV

En matière d'installation de panneaux solaires, Cebeo a déjà bien avancé il y a deux ans afin d'en équiper ses filiales. « Suite au récent rachat d'Aleco (grossiste local dont le siège social se trouve à Zedelgem et qui possède une deuxième filiale à Roulers), nous disposons aujourd'hui d'un réseau de 55 filiales. La moitié d'entre elles ont leur toit équipé de panneaux solaires. Environ 15 filiales ne peuvent accueillir de panneaux solaires en raison de la qualité de leur toit ou d'autres facteurs. Nous cherchons alors des alternatives, telles que des panneaux solaires installés en façade (Verviers) ou des panneaux solaires légers et flexibles (Kurne). « Aujourd'hui, nous progressons à un rythme de deux installations supplémentaires par an », explique Toon.

Poursuivez votre lecture en page 50

Eclairage LED dans le CDC



Suite de la page 49

Chaque année, Cebeo consomme environ 10 GW (gigawatts) d'énergie (électricité et gaz). « Nous produisons une petite partie de celle-ci – 1,5 GW – de manière autonome. Le reste de l'énergie achetée est 100 % verte et issue d'Europe. Ensemble, les 25 filiales produisent plus d'un demi-gigawatt. Notre nouveau centre de distribution à Blandain est de loin le plus grand « fournisseur », avec une capacité de 3,2 GW. Nous avons également consenti à de nombreux autres investissements sans ménager notre peine, afin de faire de Blandain un véritable bijou en matière d'écologie. Cela se traduit par un champ BEO, des pompes à chaleur, un hall que nous pouvons chauffer et refroidir de manière optimale, un bel apport de luminosité naturelle, un bâtiment très bien isolé et entouré de verdure.



Actuellement, nous menons également une étude en vue de l'installation d'un « parc de batteries » à Blandain qui nous permettrait d'utiliser la nuit l'énergie excédentaire que nous produisons durant la journée. »

De plus, le bâtiment est équipé de nombreux compteurs d'énergie. « Nous n'utilisons ni gaz ni autres combustibles fossiles, nous avons eu recours à des matériaux recyclables, nous avons installé un système de récupération des eaux de pluie et l'éclairage est entièrement composé de LED. Actuellement, nous menons à bien les démarches administratives nécessaires à l'obtention du certificat BREEAM. Cela permet de mesurer les performances du CDC sur des aspects tels que l'énergie, la santé, l'eau et les matériaux. »

Poursuivez votre lecture en page 52

\_\_\_\_\_  
Toon Van de Wiele, Coordinateur  
Sustainability & Energy



« Chaque rénovation de filiale inclut l'installation de pompes à chaleur et de bornes de recharge. »



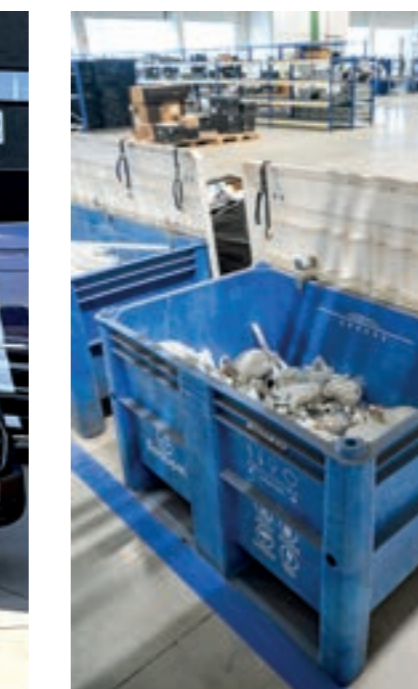
Suite de la page 51

## MOBILITÉ

Dans les domaines de la mobilité et du transport, Cebeo et sa société sœur Sobel-Log se classent également parmi les meilleurs élèves en matière de durabilité. « La moitié de nos véhicules de société sont hybrides ou 100 % électriques. D'ici fin 2027 au plus tard, il en sera de même pour tous les véhicules de société. Sobel-Log disposait déjà de deux camionnettes électriques et en possède désormais pas moins de dix. Au cœur de Bruxelles, nous assurons des livraisons à vélo par l'intermédiaire d'une organisation partenaire. »

## CO<sub>2</sub>

« Notre empreinte carbone en est le parfait reflet. Pour les scopes 1 et 2 (émissions liées à la consommation d'énergie interne), Cebeo a déjà atteint son objectif de réduction de 25 % des émissions de CO<sub>2</sub> d'ici 2025. En ce qui concerne le Scope 3 (émissions externes), il reste encore du travail à fournir au niveau de l'upstream (le transport des fournisseurs vers les entités Cebeo), mais nous obtenons de bons résultats au niveau du downstream (le transport depuis Cebeo vers les clients finaux). »



Focus op recyclage



Les nouvelles camionnettes sont soigneusement réparties entre les différents TSP (Points de transbordement, NDLR) et assurent les « last mile deliveries ». « Nous avons récemment fermé deux TSP et les avons remplacés par un bâtiment flamboyant neuf à Willebroek. Là encore, nous avons accordé une attention particulière aux aspects écologiques et à un agencement plus fonctionnel, ce qui influencera également de manière positive la consommation d'électricité. »

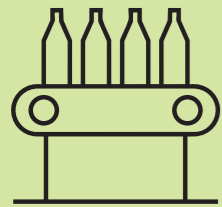
## SIÈGE SOCIAL

Le CDC de Blandain n'est pas la seule filiale à être équipée de nombreuses technologies vertes. Le siège social de Cebeo à Waregem l'est également. « Des pompes à chaleur, un champ BEO, un confort accru pour les occupants et au sein du bâtiment, et depuis peu, des bornes de recharge supplémentaires... Tout cela contribue à la réalisation des objectifs SBTi (conformément à l'Accord de Paris sur le climat). »



# Gestion des câbles pour l'industrie alimentaire

Optez pour les échelles à câbles WIBE



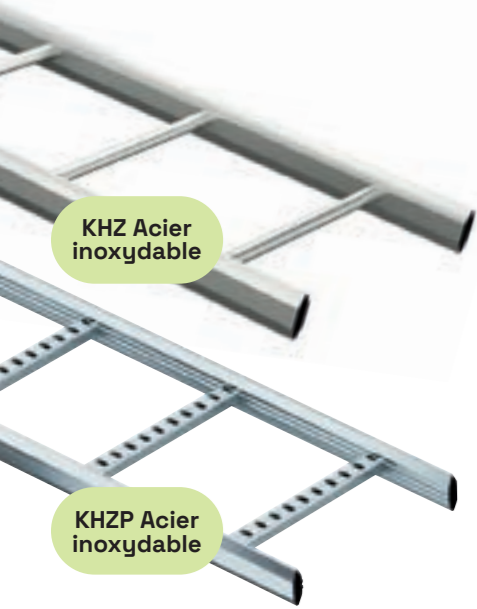
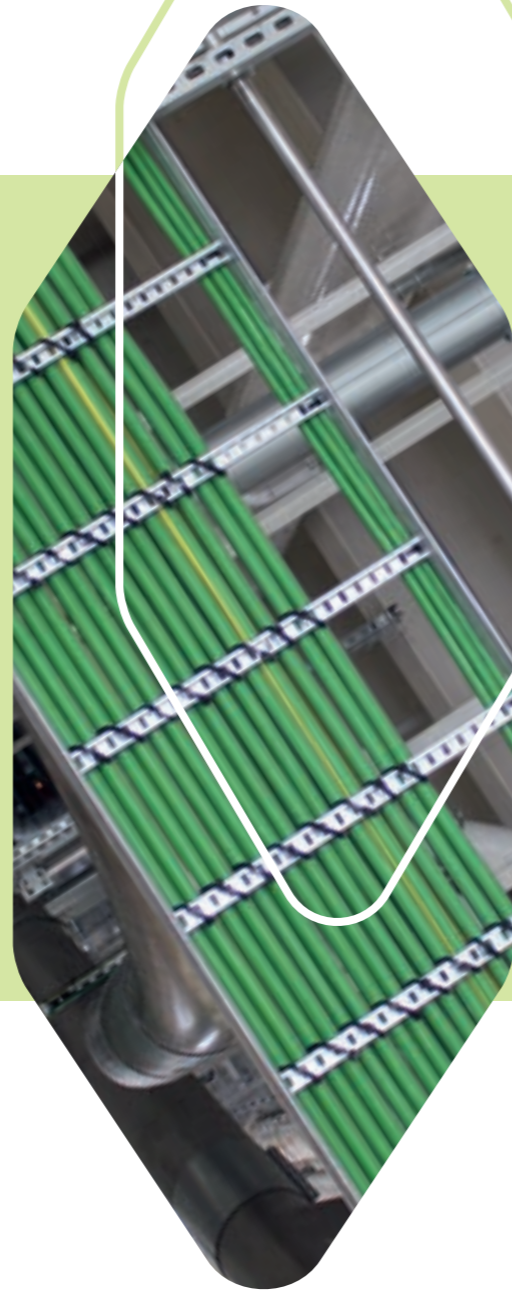
## Alimentation et boissons

Dans l'industrie alimentaire, les exigences en matière d'hygiène sont extrêmement élevées. Dans de nombreux

cas, l'environnement de production peut être soumis à des températures extrêmes et des produits chimiques puissants.

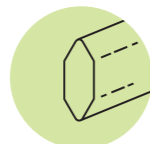
Ces conditions imposent des exigences élevées dans les installations avec gestion de câbles. Elles doivent résister à un nettoyage régulier et être conçues de manière à accumuler le moins possible de poussière et de bactéries. Toutes les pièces doivent être facilement accessibles et les surfaces horizontales doivent être évitées dans la mesure du possible. Ces exigences sont essentielles pour garantir une hygiène parfaite.

La solution : les échelles à câbles WIBE.



KHZ Acier inoxydable

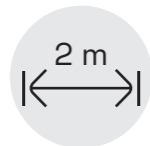
KHZP Acier inoxydable



Robuste, léger et solide



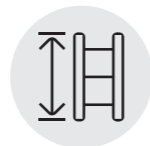
Des accessoires pratiques pour une installation plus rapide



242 kg/m SWL pour une distance de suspension de 2 m (KHZPS : 190 kg/m)



53 kg/m SWL pour une distance de suspension de 4 m (KHZPS : 30 kg/m)



Longueur : 3 ou 6 m



Largeur : 150-600 mm (KHZ) 150-1000 mm (KHZP)



**wibe**

distributed by **Stagobel**  
support matters

BRADY



## LE LOTO SAUVE DES VIES ! PROTÉGEZ VOS EMPLOYÉS AVEC LES SOLUTIONS DE CONSIGNATION (LOCKOUT/TAGOUT) DE BRADY.

Le Lockout/Tagout (LOTO) est une procédure de sécurité planifiée qui consiste à couper l'alimentation électrique des machines et équipements industriels pendant les travaux d'entretien ou de réparation. Cette procédure vise à protéger les travailleurs contre la libération inattendue de courant électrique ou d'autres énergies dangereuses, ainsi que contre les risques liés aux machines en fonctionnement.

### QU'EST-CE QUE LE LOCKOUT/TAGOUT ?

En tant que leader mondial, Brady propose une gamme complète et innovante, spécifiquement conçue pour le marché européen :

- **CADENAS DE SÉCURITÉ**  
Cadenas traditionnels en nylon avec anse non conductrice pour une sécurité optimale lors des interventions électriques.
- **DISJONCTEURS MINIATURES**  
Systèmes sûrs et efficaces pour verrouiller les disjoncteurs automatiques.
- **DISPOSITIFS DE CONSIGNATION POUR FUSIBLES**  
Bloquez l'accès aux fiches industrielles et aux alimentations électriques afin d'empêcher toute remise sous tension accidentelle de l'équipement.
- **SOLUTIONS DE RECHARGE VE (INNOVATION)**  
Les premiers systèmes de consignation de l'industrie pour les ports de charge et les prises de véhicules électriques.



- **ÉTIQUETTES DE CONSIGNATION RÉINSCRIPTIBLES**  
Une communication claire directement sur le lieu de travail. Fabriquées en PVC durable, elles résistent aux environnements industriels.

### UNE CONFIANCE MONDIALE, UN SOUTIEN LOCAL

Brady est le leader mondial incontesté du Lockout/Tagout. Nos produits sont conçus pour sauver des vies et accroître l'efficacité sur le lieu de travail. Avec une offre complète répondant à toutes les normes internationales, Brady est la référence pour les professionnels qui ne prennent aucun risque.

### BESOIN D'UN CONSEIL SUR MESURE ?

Réservez dès maintenant une visite conjointe de Cebeo et Brady pour des conseils personnalisés et des informations détaillées directement sur votre site !



**BRADY**  
WHEN PERFORMANCE MATTERS MOST™

## Procell Alkaline Intense

Les piles alcalines puissantes sur lesquelles vous pouvez compter. Tous les jours.



### Avantages des piles Procell Intense

- Recommandées pour une longue durée de vie dans les appareils professionnels à forte consommation.
- Garantie de qualité pour chaque pile.
- Design, sécurité, conception et qualification des produits sont conformes aux normes strictes.
- Température de fonctionnement: de -20 à 54 degrés.
- Testées pour garantir la plus haute qualité et des performances fiables.

Procurez-vous vos piles Procell Intense chez **CEBEO** >



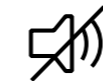
**PROCELL**  
BY THE DURACELL COMPANY



## Contacteurs ESB et EN sans bourdonnement

### Efficacité maximale, bruit minimal

Le bourdonnement de l'éclairage, du chauffage et d'autres installations électriques peut être très dérangeant dans les environnements sensibles au bruit tels que les chambres d'hôtel et les habitations. Grâce à une conception innovante de la bobine AC/DC, nos contacteurs ESB et EN permettent de s'en débarrasser. Et les installateurs peuvent également se reposer sur leurs lauriers.



#### Réduction du bruit audible

Les contacteurs d'installation avec bobines DC et redresseur pour AC garantissent un fonctionnement sans ronflement. Idéal pour les environnements sensibles au bruit.



#### Assemblage sans outil

Les accessoires tels que les contacts auxiliaires, les entretoises et les couvercles de sécurité peuvent être montés sans aucun outil grâce à l'assemblage groupé.



#### Jusqu'à 15 % d'espace de rangement en moins

Comme aucune entretoise n'est nécessaire entre les différents interrupteurs magnétiques, il est possible de gagner beaucoup de place dans l'armoire.



#### Facile à entretenir

L'assemblage des groupes sans outil et la fenêtre d'indication intégrée aux interrupteurs simplifient grandement la maintenance.



#### Coûts d'installation réduits

L'absence d'entretoises entre les contacteurs ESB16..N, ESB/EN20..N et ESB100..N permet d'accélérer l'installation et de maîtriser les coûts d'installation.

## Nos outils de poinçonnage

*intercable*  
**TOOLS**



SETBLTM40/SETBLTM63

HP60-BL



BLS120

Disponible chez votre grossiste en matériel électrique

[www.intercable-tools.be](http://www.intercable-tools.be)



Découvrez tous les avantages sur [abb.com/lowvoltage](http://abb.com/lowvoltage)

**ABB**

LI-ION

BATTERIES  
LITHIUM-  
READYHAUTE  
FRÉQUENCE

# Keor DK

## UPS MONOPHASÉ DE 1 À 20 KVA



#LegrandImprovingLives

LEGRAND



### KEOR DK: FIABILITÉ MAXIMALE DANS UN DESIGN COMPACT ET EFFICACE

Dans le secteur tertiaire, la continuité de l'alimentation électrique n'est pas un luxe, mais une nécessité absolue. Des bâtiments de bureaux et établissements de santé aux commerces et data centers : les coupures de tension ou perturbations du réseau entraînent une perte de productivité, une perte de données et nuisent à la réputation. Avec le Keor DK, Legrand propose une nouvelle génération de systèmes UPS monophasés de 1 à 20 kVA qui élèvent les performances, la flexibilité et l'efficacité énergétique à un niveau supérieur.

#### CONÇU POUR DES APPLICATIONS CRITIQUES

Le Keor DK est un UPS VFI on-line à double conversion VFI doté de la technologie PWM haute fréquence. Cela garantit une tension sinusoïdale pure et une protection maximale contre toutes les perturbations du réseau. Avec un facteur de puissance de sortie de 1 (kVA = kW), vous exploitez pleinement la capacité – un avantage évident par rapport à de nombreux systèmes concurrents qui fonctionnent encore avec un facteur de puissance inférieur.

Pour les installateurs, cela signifie : un dimensionnement correct sans surdimensionnement et une puissance active maximale disponible pour le client.

#### JUSQU'À 96 % DE RENDEMENT – JUSQU'À 98 % EN MODE ECO

L'efficacité énergétique est aujourd'hui un critère décisif. Le Keor DK atteint un rendement jusqu'à 96 % en mode on-line et jusqu'à 98 % en mode Advanced ECO. Cela se traduit par des coûts d'exploitation réduits, moins de chaleur générée et un impact moindre sur les installations HVAC. Combiné à un facteur de puissance d'entrée >0,99 et à un faible THDi (<5 % / <3 % selon le modèle), ce système contribue activement à une infrastructure électrique performante et stable.

#### COMPATIBLE LITHIUM ET DURÉE DE VIE DE BATTERIE PROLONGÉE

Le Keor DK est disponible avec des batteries VRLA et compatible lithium. Son système de charge innovant prolonge la durée de vie de la batterie jusqu'à 50 %. Pour les applications nécessitant une autonomie accrue, des armoires batteries externes et un chargeur interne puissant jusqu'à 8A sont disponibles.

Les batteries échangeables à chaud et la capacité de secours extensible augmentent la disponibilité et réduisent le temps d'intervention – un atout majeur là où l'arrêt n'est pas acceptable.

#### FLEXIBILITÉ MAXIMALE POUR CHAQUE INSTALLATION

La gamme offre une flexibilité exceptionnelle à l'installation :

- 1-10 kVA : convertible tour/rack (19"), design compact 2U
  - Modèles rack 10-20 kVA avec configurations 3-1, 3-3 ou 1-1
  - Compatible avec des racks de 600 mm de profondeur
  - Fonctionnement en parallèle jusqu'à 4 unités (≥5 kVA)
  - Compatible avec les groupes électrogènes
- Grâce aux sorties programmables, à la protection contre le retour, à l'EPO, aux contacts secs et aux options SNMP, le Keor DK s'intègre facilement dans les infrastructures existantes et les systèmes de gestion des bâtiments.

#### FACILE À UTILISER ET À ENTREtenir

L'écran tactile de 3,5" ou 4,3" avec rotation automatique (capteur de gravité) rend la configuration et la surveillance intuitives, aussi bien en version rack qu'en version tour.

Avec des contrats de service et de maintenance étendus, Legrand assure un accompagnement sur tout le cycle de vie : de l'étude et la mise en service à la maintenance préventive et à l'intervention 24/7.

#### POINTS FORTS EN UN COUP D'ŒIL

- Facteur de puissance 1 (kVA = kW)
- Rendement jusqu'à 96 % (98 % ECO)
- Technologie compatible lithium
- Solution compacte 2U pour racks de 600 mm
- Extension parallèle jusqu'à 4 unités
- Gestion avancée des batteries avec durée de vie prolongée
- Communication et intégration complètes

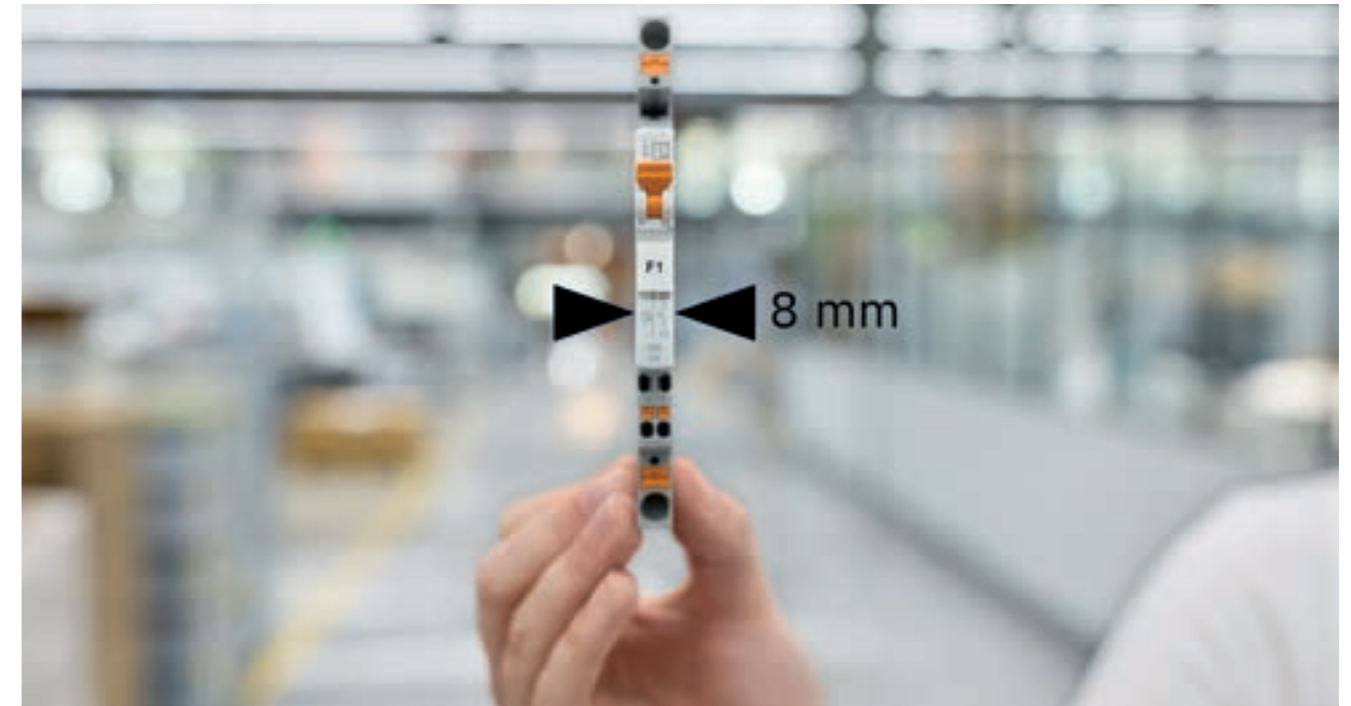
Avec le Keor DK, vous optez pour une solution UPS tournée vers l'avenir, alliant performance, durabilité et facilité d'installation. Un choix judicieux pour les installateurs qui souhaitent garantir à leurs clients une fiabilité maximale – aujourd'hui et demain.

## UNE GESTION DE CÂBLAGE SUPÉRIEURE AVEC LES SYSTÈMES DE SUPPORT DE CÂBLES OBO

Porter — Guider — Fixer



PHOENIX CONTACT



### LA GAMME PTCB TM DE PHOENIX CONTACT: UNE NOUVELLE GÉNÉRATION DE DISJONCTEURS THERMOMAGNÉTIQUES POUR APPLICATIONS INDUSTRIELLES

Avec une largeur de seulement 8 mm, une surveillance de courant enfichable et une compatibilité directe avec le système CLIPLINE complète, cette famille de produits combine une efficacité maximale avec une transparence optimale dans l'armoire électrique. Idéal pour les environnements industriels exigeants où la fiabilité et le gain d'espace sont essentiels.

Les disjoncteurs thermomagnétiques ont été spécialement développés pour les applications présentant de forts courants d'appel, et leur boîtier compact de 8 mm crée un gain de place supplémentaire dans l'armoire électrique sans compromis sur les performances. La série PTCB TM est entièrement compatible avec la gamme de borniers CLIPLINE complète, ce qui permet une intégration rapide et intuitive dans les installations existantes. Les disjoncteurs sont disponibles dans une large gamme de courants nominaux, finement gradués de 0,5 A à 16 A, et grâce aux caractéristiques F2 et MI, la série couvre un vaste champ d'applications. Cela va des composants électroniques sensibles aux consommateurs énergivores tels que les moteurs et les transformateurs.

Une caractéristique distinctive est la surveillance de courant enfichable avec seuil de signalisation réglable, qui offre à la fois une indication d'état locale et distante, assurant une transparence totale sur la charge en cours. L'intégration simple dans un PLC via des sorties digitales permet un diagnostic cohérent du système, ce qui augmente la disponibilité de l'installation.

Les disjoncteurs sont actionnés au moyen d'un interrupteur à bascule intuitif, qui rend l'état de commutation clairement visible, même lorsqu'il est désactivé. Cela réduit les erreurs de manipulation et limite le besoin de formation supplémentaire. Avec l'introduction de la série PTCB TM, Phoenix Contact confirme son expertise dans les solutions intégrées pour l'électrification, l'automatisation et l'intégration des systèmes. Cette nouvelle famille de produits renforce le portefeuille existant avec des composants de protection robustes, compacts et intelligents, conçus pour les concepts modernes d'armoires électriques.

#### AVANTAGES DU DISJONCTEUR DE PROTECTION PTCB TM

- Conception compacte : protection et signalisation dans une largeur de seulement 8 mm
- Installation rapide et simple : entièrement pontable avec CLIPLINE complète
- Transparence maximale : surveillance de courant intégrée et signalisation à distance
- Utilisation conviviale : affichage clair et permanent de l'état de commutation, de la mise en service à la maintenance

Plus d'informations :  
<http://phoenixcontact.be/ptcb-tm>



**PHOENIX CONTACT**  
INSPIRING INNOVATIONS



[www.rzb.de/fr](http://www.rzb.de/fr)

**RZB**  
LIGHTING



## LES 300

- ⊕ **Rapide comme l'éclair** : Montage rapide et facile par clic grâce à un système pratique de pinces à ressort.
- ⊕ **Flexible** : Flux lumineux réglable sur 8 niveaux. Flexibilité maximale et adaptation facile sur place.
- ⊕ **Sécurisé** : Montage et installation sécurisés grâce au câble de sécurité/à l'aide au montage.
- ⊕ **Facile** : Raccordement sans outil à l'aide d'une fiche/prise.
- ⊕ **Compatibilité parfaite** : Compatible avec les rails porteurs et les systèmes de lignes continues les plus courants du marché.



LA PUISSANCE AU SERVICE  
D'UNE INDUSTRIE SOLIDE  
POUR DES PERFORMANCES  
OPTIMALES

# HIGHBAY GEN5

HIGHBAY GEN5 offre des performances lumineuses exceptionnelles et une grande efficacité pour les applications industrielles à plafonds élevés. Idéal pour les grandes surfaces dans les entrepôts et les halls logistiques. Avec une efficacité allant jusqu'à 181 lm/W et un flux lumineux de 36 200 lm, vous optimisez votre éclairage. Grâce au flux lumineux réglable (Multi Lumen), ces luminaires sont polyvalents et parfaitement adaptés au remplacement de luminaires industriels.



+ HAUTE EFFICACITÉ  
JUSQU'À

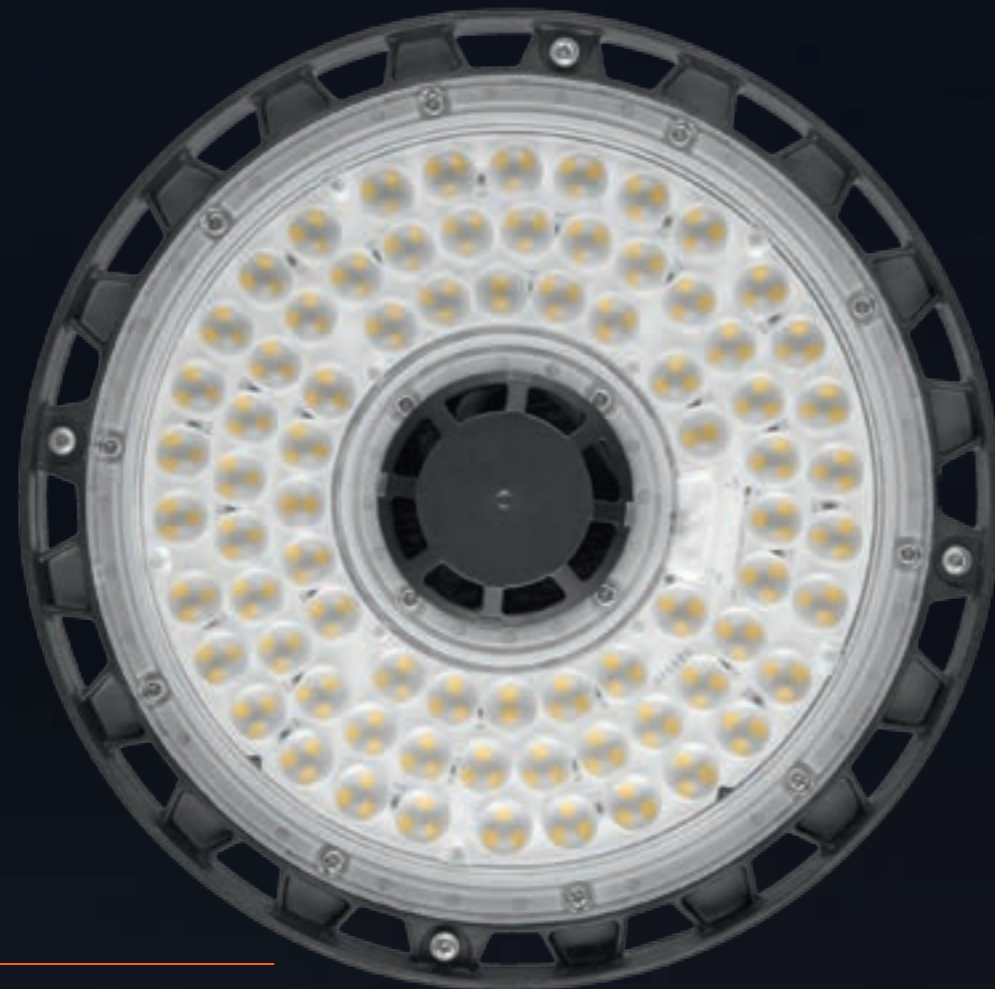
181 lm/W

+ LUMENS  
JUSQU'À

36 200 lm

+ DURÉE DE VIE  
L70/B50

120 000 h



+ DURABLE &  
ROBUSTE

+ UGR  
OPTIMISÉ ≤ 19

+ ANGLE DE RAYONNEMENT  
70°, 110°



SCHNEIDER ELECTRIC



## DÉCOUVREZ LA NOUVELLE GÉNÉRATION DE CONTACTEURS TESYS DECA AVEC LA TECHNOLOGIE SNAP-IN

Avec TeSys Deca Snap-In, Schneider Electric établit une nouvelle référence dans le domaine de la commande et de la protection moteurs. Cette nouvelle génération innovante de contacteurs associe rapidité d'installation, fiabilité maximale et simplicité d'utilisation dans une solution résolument tournée vers l'avenir. TeSys Deca Snap-In répond ainsi parfaitement aux défis actuels du marché belge, tels que la pénurie de personnel technique qualifié, la pression sur les délais et l'automatisation croissante du câblage et de l'assemblage.

### RACCORDEMENT EN UN CLIC, JUSQU'À 96 % DE GAIN DE TEMPS

Grâce à des bornes de raccordement sans outil et intuitives, celles-ci permettent une connexion électrique en seulement une seconde par conducteur et sont donc jusqu'à 96 % plus rapides que les méthodes conventionnelles.

### CONNEXION FIABLE ET SANS OUTIL

Les connexions à vis conventionnelles sont chronophages et peu efficaces. Bien que les bornes de raccordement push-in déjà connues offrent des alternatives plus rapides, elles présentent également certaines limites. Elles sont moins adaptées au personnel peu expérimenté et aux applications robotisées, plus difficiles à manipuler et ne conviennent pas à tous les types de conducteurs.

La technologie Snap-In brevetée supprime ces contraintes grâce à des bornes de raccordement précontraintes qui se verrouillent automatiquement dès que le conducteur est entièrement inséré. Un retour visuel, tactile et acoustique clair confirme immédiatement la bonne exécution du raccordement. Cela réduit les erreurs de câblage et garantit une installation sûre et intuitive, y compris pour des monteurs moins expérimentés.

### ROBUSTE ET SANS ENTRETIEN

Les bornes de raccordement robustes sont résistantes aux chocs et aux vibrations et exercent une pression constante sur le conducteur. Les contacts ne se desserrent pas et ne nécessitent aucun resserrage périodique. Cette caractéristique améliore la fiabilité et l'efficacité dans des environnements industriels exigeants et permet d'éviter les interventions de maintenance ou les arrêts dus à des connexions défectueuses.

### TOURNÉ VERS L'AVENIR, READY-TO-ROBOT

Le bornier Snap-In innovant est spécialement conçu pour un avenir automatisé et est donc « prêt à être robotisé ». Un robot collaboratif, tel que le cobot Lexium de Schneider Electric, peut effectuer les tâches de câblage nécessaires. Le bras robotisé n'a qu'à insérer le fil dans l'ouverture appropriée. Grâce à un retour audiovisuel clair pendant l'insertion, un robot équipé de capteurs appropriés peut assurer une fermeture de contact optimale.

### PLUS SIMPLE, PLUS RAPIDE ET PLUS SÛR

Avec TeSys Deca Snap-In, vous optez pour une solution durable qui réduit considérablement le temps d'installation, limite les erreurs et assure une fiabilité à long terme. Que ce soit dans la construction de machines, l'automatisation industrielle ou la gestion des bâtiments, ces contacteurs sont conçus pour rendre votre travail plus simple, plus rapide et plus sûr.

Les disjoncteur TeSys GV2ME, les contacteurs TeSys Deca LC1D ainsi que les contacteurs auxiliaires TeSys Deca CAD sont désormais disponibles avec la nouvelle technologie Snap-In.



Schneider  
Electric



## Enregistreurs de la qualité du réseau électrique triphasés Fluke 1736

Plus de visibilité, moins d'incertitude et de meilleures décisions en matière de consommation d'énergie et de qualité de réseau électrique



## FLUOLITE

COMPÉTENCE EN  
ÉCLAIRAGE & LUMINAIRES

### SYSTÈME DE LIGNES LUMINEUSES POUR UN ASSEMBLAGE RAPIDE TRF LINEAR



Le nouveau système de lignes lumineuses FLUOLITE combine un design moderne à une technologie de haute qualité. Réalisez vos solutions d'éclairage.

SCAN THE CODE



RAPIDE - FLEXIBLE - EFFICACE



## Augmentez votre productivité, réduisez vos délais

Trouvez rapidement des armoires murales de haute qualité, adaptées à vos besoins et livrées entièrement assemblées

Une disponibilité et un service plus rapides :

- ▶ Services de personnalisation express rapides et précis pour modifier les armoires
- ▶ Services de personnalisation avancée économiques pour des caractéristiques sur mesure
- ▶ Services de montage pour armoires, gaines de câbles, rails DIN et autres accessoires.



Découvrez notre gamme complète d'armoires murales, toutes personnalisables, livrées entièrement assemblées et prêtes à l'emploi :

- ▶ Acier doux
- ▶ Acier inoxydable
- ▶ Fibre de verre et thermoplastique
- ▶ Aluminium



## CLICK & COLLECT

COMMANDEZ EN LIGNE, RETIREZ VOTRE COMMANDE DANS UNE FILIALE OU DANS UN SAS DE NUIT !

✓ PRODUIT EN STOCK ?  
Venez le chercher une heure plus tard.

✓ PAS EN STOCK ?  
Il sera prêt le lendemain.



VÉRIFIEZ ICI SI UNE FILIALE CEBEO PRÈS DE CHEZ VOUS A VOS PRODUITS EN STOCK OU SURFEZ SUR [WWW.CEBEO.BE](http://WWW.CEBEO.BE)



# L'APPLICATION CEBEO ? VOILÀ UN BON OUTIL !

COMMANDEZ OÙ VOUS VOULEZ, QUAND VOUS VOULEZ.

✓ PLAN DES FILIALES AVEC INFORMATIONS SUR LES STOCKS EN TEMPS RÉEL

✓ TRACK & TRACE AVEC NOTIFICATIONS PUSH SUR VOTRE COMMANDE

✓ UTILISEZ L'APPLICATION COMME SELF-SCANNER DANS LES FILIALES

✓ CONSULTEZ ET GÉREZ LES OFFRES



TÉLÉCHARGEZ L'APPLICATION



## Les bâtis métalliques nVent CADDY

Un choix judicieux et compétitif pour votre prochain chantier

### Développement durable : Notre engagement fondamental

nVent s'engage pleinement en faveur du développement durable et œuvre activement pour garantir un monde plus propre aux générations futures. Cet engagement se reflète non seulement dans les différentes certifications que l'entreprise a reçues, mais aussi dans les mesures globales qu'elle a mises en œuvre pour réduire, réutiliser et recycler les matériaux.



Les bâtis métalliques nVent CADDY offre une vaste gamme de composants qui permettent la réalisation de tous types de constructions standard.

#### Profils de montage

qualité, robustesse et durabilité



#### Consoles

Ergonomie et gain de temps



#### Tiges filetées

Conformité et innovation



Faire le choix **des bâtis métalliques nVent CADDY**, c'est opter pour un système de supportage complet et polyvalent, alliant une rapidité de pose inégalée, une capacité de charge supérieure et une réduction drastique des coûts de main-d'œuvre.



Voir les rails et accessoires



Voir les consoles



nVent.com/CADDY

## Nouvelle pompe à main LOCTITE PRO PUMP

Pas de coulure.  
Pas de gaspillage.  
Plus de précision.



### APPLIQUEZ LA BONNE QUANTITÉ DE FREINFILET EXACTEMENT LÀ OÙ VOUS LE SOUHAITEZ.

La nouvelle pompe à main LOCTITE PRO PUMP rend la dépose des freinfilets LOCTITE plus précise et reproductible.

- Utilise une technologie brevetée de pompe à déplacement positif
- Ne nécessite aucune installation ou montage
- Convient à tous les flacons 50 ml et 250 ml d'adhésifs anaérobies
- Distribue une goutte moyenne de 30 mg d'adhésif par simple pression sur la gâchette
- Buse multi-positions, 3 inclinaisons possibles :
  - Horizontale
  - 45 ° vers le haut
  - 45 ° vers le bas
- Repliable à 90 ° pour le rangement

IDH 2564842

#### AVANTAGES :

- Améliore la distribution d'adhésif directement à partir du flacon
- Préviens les débordements, optimise la distribution de produit et évite le gâchis
- Une unique goutte d'adhésif est toujours déposée en appuyant simplement sur la gâchette
- Petite, compacte et légère



« La dépose de freinfilets LOCTITE est désormais plus facile que jamais : la précision et la simplicité de la nouvelle pompe à main PRO PUMP permettent de réduire le gaspillage et le temps perdu »



Henkel Adhesive Technologies [www.henkel-adhesives.fr](http://www.henkel-adhesives.fr)

Except as otherwise noted, all marks used above in this printed material are trademarks and/or registered trademarks of Henkel and/or its affiliates in the US, Germany, and elsewhere. © Henkel AG & Co. KGaA, 2020

Henkel

# CEBEO 2026 TECHNOLOGIE

**02-04 JUNE**  
BRUSSELS EXPO  
HALL 5

Our knowledge is  
**ELECTRIC**<sup>®</sup>



**INSCRIVEZ-VOUS  
MAINTENANT**

**SALON PROFESSIONNEL  
POUR L'INSTALLATEUR EN ÉLECTRO ET POUR L'INDUSTRIE**

Le monde est en constante évolution et notre secteur doit faire face à de nombreux défis. Du mardi 2 au jeudi 4 juin, nous vous présenterons les derniers produits, solutions et opportunités pour les marchés résidentiel, tertiaire et industriel. Avec 150 fabricants de premier plan, nous vous ferons découvrir toutes les innovations dans le domaine de l'électrotechnique et de l'HVAC. Après votre visite au salon Cebeo Technologie, vous serez prêt pour l'avenir !



**cebeo**  
A Sonepar Company