

TRADE FORCE®



CATALOGUE
2026





Chaque chantier est différent

Chaque projet nécessite une approche particulière pour obtenir les meilleurs résultats. Sans les outils adéquats, il est difficile de fournir un travail dont on peut être fier. C'est là que TRADEFORCE entre en jeu.

Notre mission

Fournir aux professionnels des outils de haute qualité qui permettent d'accomplir les tâches les plus complexes dans les conditions les plus extrêmes. Ils sont également adaptés aux plus petits projets qui exigent la plus grande précision.

Nos valeurs

Outils, équipements de protection individuelle et consommables pour chaque installateur, chaque chantier et en toute circonstance. Sa qualité permet d'obtenir le résultat souhaité en toute sécurité.

GESTION DE LA QUALITÉ

TRADEFORCE s'engage à équiper les entrepreneurs professionnels avec des outils, des équipements de sécurité et des accessoires de matériel d'installation de haute qualité et fiables, pour leur donner la confiance d'aborder leurs travaux en toutes conditions.

TRADEFORCE est votre partenaire de confiance dans votre parcours en tant qu'entrepreneur professionnel.



Matériaux de haute qualité

Les outils TRADEFORCE sont construits avec des matériaux de haute qualité pour une utilisation professionnelle dans des conditions de travail difficiles et exigeantes.

- Le Cr-V, de l'acier au chrome vanadium de qualité industrielle, est utilisé dans les outils professionnels TRADEFORCE et sert de principal indicateur de qualité.
- L'acier S2, car l'acier des outils exige généralement une résistance aux impacts, une torsion élevée, une dureté élevée et une faible contrainte, particulièrement les outils de fixation comme les tournevis isolés. Ces avantages font de l'acier S2 le choix optimal pour les tournevis isolés TRADEFORCE.



Conformité

Les produits TRADEFORCE sont conformes aux réglementations, lois et normes industrielles internationales et locales, ce qui contribue à la pérennité des activités sur le long terme et à la préservation de la santé de nos utilisateurs.



Tests indépendants réalisés par des tiers

Les outils isolés TRADEFORCE sont certifiés par des entités reconnues dans le monde et présentent des marques de certification.



Tests de validation en usine

Les outils isolés TRADEFORCE sont soumis à une série de tests, y compris les tests de dureté, tests de couple en pleine fonction, tests électroniques avec un contrôle par micro-ordinateur et les tests de dureté de Rockwell, afin de garantir un niveau optimal de qualité et de performance avant qu'ils soient remis aux mains de nos clients.



Garantie TRADEFORCE outillage

Les outils à main TRADEFORCE sont garantis à vie.
Les outils électriques (éclairage, appareils de mesure numérique) bénéficient d'une garantie de 2 ans.

Le produit doit :

- être utilisé normalement, conformément aux instructions d'utilisation ;
- être correctement entretenu ;
- être conservé dans un endroit sec, à température ambiante ;
- être protégé contre les dommages résultant de sources externes.

Sont exclus de la garantie : usure normale, rouille, brûlure, mauvaise utilisation, déformé, modifié, affûté, tous les consommables.

Contenu



Outils

Outils VDE	7
Outils de serrage	9
Outils de coupe	11
Outils de frappe	14
Outils de mesure	15
Outils de mesure numérique	16
Marquage	20
Embouts	21
Perçage et meulage	22
Rangement	26
Chariots de transport & tente de chantier	28
Outils à dénuder	30



Sécurité

Gants	33
Protection auditive	35



Matériaux d'installation

Piles	37
Batteries au plomb	38
Colliers de serrage	39
Rallonges	44
Enrouleurs de câble	45
Éclairage de travail : lampes de poche	46
Éclairage de travail : lampes frontales	47
Éclairage de travail : lampes de travail portables	48
Rubans adhésifs	53
Boîtes d'encastrement	54
Solution d'installation basse tension	56
Presse-étoupes	57
Gels Isolants	58
Tire-câbles	61
Système de suspension	66

Outils



Tournevis VDE

- Design E-slim
- Poignée bimatériau
- Lame en acier trempé S2
- Pointe noire
- VDE 1000V DIN EN/IEC 60900



RÉF 0118150009
SET DE TOURNEVIS, 5 PIÈCES, PLAT - PZ

- Plat : 3/4/5,5 mm, PZ1/PZ2



RÉF 0118150011
SET DE TOURNEVIS, 5 PIÈCES, PLAT - PH

- Plat : 3/4/5,5 mm, PH1/PH2



RÉF 0118150010
SET DE TOURNEVIS, 14 PIÈCES

- Plat : 2,5/3/3,5/4/5,5/6,5,
- PH1/PH2, PZ2
- T10/T15/T20

TOURNEVIS PLAT



RÉF	Largeur lame (mm)	Longueur lame (mm)	Lame Ø (mm)	Longueur totale (mm)
0001580007	2,5	100	3,5	205
0001580008	3	100	3,5	205
0001580009	3,5	100	3,5	205
0001580010	4	100	4	205
0001580011	5,5	125	5,5	240
0001580012	6,5	125	6,5	240

TOURNEVIS PHILIPS



RÉF		Lame Ø (mm)	Longueur lame (mm)	Longueur totale (mm)
0001440007	PH 1	4,5	80	185
0001440008	PH2	6	100	215

TOURNEVIS-POZIDRIV



RÉF		Lame Ø (mm)	Longueur lame (mm)	Longueur totale (mm)
0001440009	PZ1	4,5	80	185
0001440010	PZ2	6	100	215

TOURNEVIS TORX



RÉF		Lame Ø (mm)	Longueur lame (mm)	Longueur totale (mm)
0008010013	T10	3,5	100	205
0008010014	T15	3,5	100	205
0008010015	T20	4,5	125	240
0008010016	T25	4,5	125	240

TOURNEVIS DOUBLE



RÉF		Lame Ø (mm)	Longueur lame (mm)	Longueur totale (mm)
0001440013	SL/PZ	4,5	80	185
0001440014	SL/PZ	6	100	215

Pinces VDE

- Poignée bi-matière
- Acier au Chrome-vanadium
- VDE 1000V DIN EN/IEC 60900



RÉF 0021090012
PINCE À DÉNUDER, 160 MM

- Capacité : Ø 0,5-2,5 mm²
- Avec vis de réglage et ressort



RÉF 0008350003
PINCE À BEC DE CIGOGNE, 200 MM

- Pince coudé à 40°.
- Mâchoires demi-rondes, longues et éfilées.
- Capacité de coupe :
 - fil d'acier dur : Ø 1,8 mm
 - mi-dur : Ø 2,8 mm



RÉF 0008350004
PINCE À BECS PLATS, 200 MM

- Pince droite
- Mâchoires demi-rondes, longues et éfilées
- Capacité de coupe :
 - fil d'acier dur : Ø 1,8 mm,
 - mi-dur : Ø 2,8 mm



RÉF 0008360005
PINCE UNIVERSELLE, 160 MM

- Bonne prise des matériaux plats et ronds
- Capacité de coupe :
 - fil d'acier dur : Ø 1,8 mm
 - acier mou : Ø 2,5 mm.



RÉF 0008360006
PINCE UNIVERSELLE, 200 MM

- Bonne prise des matériaux plats et ronds
- Capacité de coupe :
 - fil d'acier dur : Ø 2,8 mm
 - acier mou : Ø 3 mm.



PINCE COUPANTE DIAGONALE

RÉF	Longueur totale (mm)	Capacité de coupe		
		Fil d'acier dur Ø (mm)	Acier mou Ø (mm)	Corde à piano Ø (mm)
0001650011	160	2,5	3,5	2
0001650012	200	3	4,2	2,5



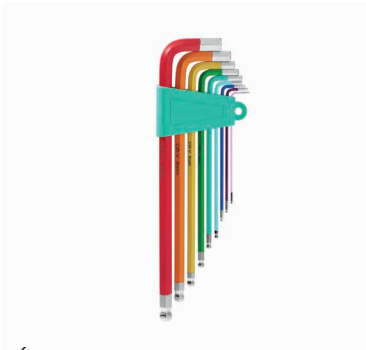
RÉF 0001420004
COUPE-CABLES, 180 MM

- Utilisation d'une seule main grâce au ressort intégré
- Capacité de coupe :
 - fil de cuivre : 18 mm²
 - aluminium : 50 mm²



RÉF 0118170005
JEU DE 3 PINCES

- 0021090012 : pince à dénuder 160 mm
- 0008350004 : pince à bec plats 200 mm
- 0001650011 : pince coupante diagonale 160 mm



RÉF 0022100003
JEU DE CLÉS, 9 PIÈCES

- 1,5/2/2,5/3/4/5/6/8/10 mm
- Colorés pour une reconnaissance rapide
- Avec tête sphérique du côté long
- Dans un support en plastique pratique



RÉF 0021920002
CLÉ À MOLETTE, 200 MM

- Largeur max. : 30 mm



RÉF 0021920003
CLÉ À MOLETTE, 250 MM

- Largeur max. : 34 mm



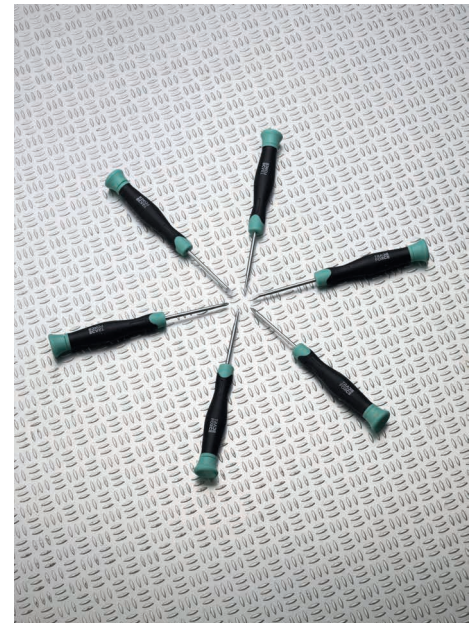
RÉF 22100002
JEU DE 9 CLÉS TORX

- T8-10-15-20-25-27-30-40-45
- Acier au chrome-vanadium trempé
- Dans un étui pratique



RÉF 118150006
JEU DE TOURNEVIS DE PRÉCISION, 6 PIÈCES

- Slim plat 1,5/2/3 PH0/PH00/PH000
- Poignée bi-matière
- Lame en acier au chrome-vanadium
- Pointe magnétique
- Pochette de rangement



RÉF 0022090001
JEU DE DOUILLES 3/8, 48 PIÈCES

- 20 douilles 3/8 de 6 à 24 mm
- 20 embouts
- clé à cliquet 3/8 et accessoires
- coffret en métal



RÉF 0001680002
PINCE À SERTIR AUTO-AJUSTABLE, MINI, 175 MM

- Section : 0,08 - 10 mm² (28-7AWG)
- Compression carrée
- Compression de sertissage réglable grâce au mécanisme à cliquet
- Réglage de la pression : 3 niveaux (0,08-2,5 mm² / 4-6 mm² / 10 mm²)



RÉF 0001640002
PINCE MULTIPRISE, 250 MM

- Ouverture maximale 33 mm



RÉF 118160003
JEU DE 8 CLÉS MIXTES À CLIQUET

- 8-10-11-12-13-14-17-19 mm
- Dimensions identiques des 2 côtés
- Angle 15° côté fermé
- Acier au chrome-vanadium trempé et chromé mat
- Avec pochette pratique



RÉF 21630002
**PISTOLET POUR CARTOUCHES
(SILICONES, ...)**

- Dimensions maximales cartouche :
Ø25 mm x L230 mm
- Structure en métal
- Stop-goutte



Le réglage **anti-goutte** est destiné à l'application d'acrylique et silicone qui s'écoulent rapidement. Désactivez l'**anti-goutte** pour les adhésifs de construction et polyuréthanes froids qui s'écoulent plus lentement.

Le réglage **High-force** permet l'application de matériaux denses qui nécessitent une pression élevée.



Pratique : Perforateur Intégré / Nettoyeur de buse.



RÉF 1550002
CUTTER 9 MM + 3 LAMES DE RECHANGE

- Bi-matière, bonne prise en main
- Acier inoxydable
- Avec blocage de la lame
- Longueur 140 mm



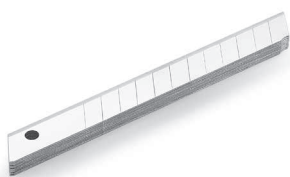
RÉF 1550003
CUTTER 18 MM + 5 LAMES DE RECHANGE

- Bi-matière, bonne prise en main
- Acier inoxydable
- Avec blocage de la lame
- Longueur 180 mm



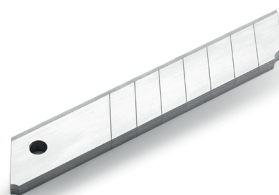
RÉF 1550007
COUPEAU DE SÉCURITÉ À LAME RETRACTABLE

- Boîtier en aluminium.
- Bi-matière, tient bien en main.
- Longueur : 165 mm, largeur de lame: 65 mm.
- Rangement pour 3 lames de rechange.



RÉF 15090001
10 LAMES DE RECHANGE POUR CUTTER

- Acier SK5
- Longueur 85 mm, largeur 9 mm
- Convient pour la plupart des cutters 9 mm



RÉF 15090002
10 LAMES DE RECHANGE POUR CUTTER 18 MM

- Acier SK5
- Longueur 110 mm, largeur 18 mm, 10 pcs
- Convient pour la plupart des cutters 18 mm



RÉF 15090003
10 LAMES DE RECHANGE

- Acier SK5
- Longueur 65 mm, largeur 22 mm
- Convient pour la plupart des coupeaux de sécurité
- Livré dans une boîte plastique pratique





RÉF 1600001
CISEAUX D'ÉLECTRICIEN 160 MM

- Lame en acier inoxydable
- Ergot coupe & dénude câble Ø 0,75 à 6 mm
- Ambidextre



RÉF 0001650005 - 210 mm
RÉF 0001650008 - 160 mm
PINCE COUPE-CÂBLES

- Pour câbles en cuivre et en aluminium.
- Capacité de coupe : Ø 8 mm.
- Section de fil : 16 mm²



RÉF 0001650007
PINCE COUPE-CÂBLES À FORTE DÉMULTIPLICATION 240 MM

- Pour câbles en cuivre et en aluminium.
- Capacité de coupe : Ø 21 mm.
- Section de fil : 70 mm²



COUPE-CÂBLE

RÉF	Capacité de coupe Ø (mm)	Section de fil	Cliquet mécanique
0001420001	36	300	Oui
0001420002	60	500	Oui





RÉF 1700001
SCIE À MAIN JUNIOR 150 MM

- Poignée ergonomique bi-matière
- Denture : 24 TPI
- Convient pour le plastique et bois
- Tension réglable de la lame à l'aide d'une vis de serrage



RÉF 21520001
LAME DE SCIE 150 MM 10 PIÈCES

- Denture : 24 TPI
- Convient pour le plastique et bois
- Convient pour la Scie à main junior (RÉF 1700001)



RÉF 1700004
SCIE SABRE MULTI-MATERIAUX

- Poignée ergonomique bi-matière
- Longueur de lame 170 mm - 8 TPI
- Convient pour plastique, bois, cloisons sèches, béton cellulaire



RÉF 1480001
COUPE-TUBE Ø 17 MM- 20 MM

- Pour tubes en plastique
- Couteau en acier inoxydable



RÉF 0001480002
COUPE-TUBE Ø 6-35 MM

- Pour cuivre/matières synthétiques/aluminium



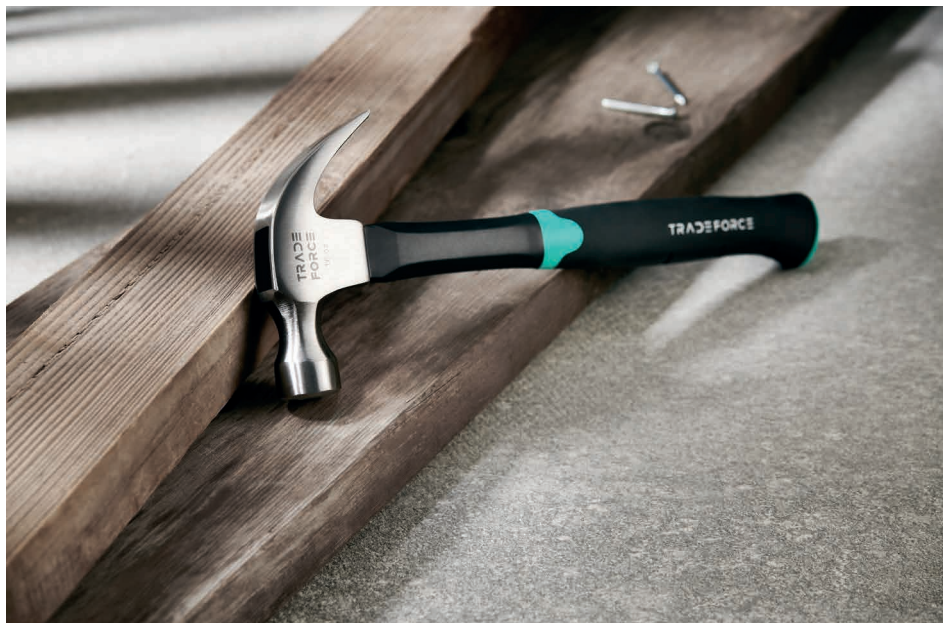
RÉF 0021900003
COUPE-TUBE Ø 0-42 MM

- Pour tuyaux en plastique.



RÉF 0001610003
MARTEAU DE MACHINISTE, 19,5 MM

- Poids tête : 200 g
- Manche en bois dur
- Poids total : 400 g



RÉF 1610005
MARTEAU ARRACHE-CLOU, 340 MM

- Poids tête : 460 gr
- Manche en fibre de verre avec poignée bi-matière pour une bonne préhension
- Poids total : 725 gr



RÉF 1610001
MASSETTE, 260 MM

- Poids tête : 1250 gr
- Diamètre tête : Ø 45 mm
- Manche en fibre de verre avec poignée bi-matière pour une bonne préhension
- Poids total : 1500 gr



RÉF 1610006
MAILLET EN CAOUTCHOUC, 330 MM

- Poids tête : 460 gr
- Diamètre tête : Ø 60 mm
- Manche en hickory
- Poids total : 575 gr



RÉF 1610007
MARTEAU RIVOIR, 325 MM

- Poids tête : 630 gr
- Dimensions pointe : 35 mm
- Manche fibre de verre avec poignée bi-matière
- Poids total : 900 gr



RÉF 1610008
MARTEAU D'ÉLECTRICIEN, 260 MM

- Poids tête : 200 gr
- Dimensions pointe : 18 mm
- Manche fibre de verre avec poignée bi-matière
- Poids total : 350 gr



RÉF 1460001
BURIN PLAT

- Avec protège main
- 305 x 26 mm

Mètres ruban

- Boîtier bi-matière
- Classe de précision 2
- Avec clip ceinture
- Crochet d'extrémité magnétique



RÉF	Longueur (m)	Largeur (mm)	Imprimé recto-verso	Verrouillage automatique
0021740001	3	16	Non	Non
0021740002	5	19		
21740003	8	25		
21740004	3	16	Oui	Non
21740005	5	19		
0021740006	3	16	Oui	Oui
0021740007	5	19		
0021740008	8	25		



RÉF 1430002
MÈTRE PLIANT EN BOIS 2 M

- 10 branches
- Précision classe III



RÉF 1450003
MINI NIVEAU MAGNÉTIQUE 10 CM

- Boîtier en aluminium, magnétique
- Précision : 0,5 mm/m
- Longueur : 102 mm



RÉF 1450001
NIVEAU TORPEDO 230 MM

- Boîtier en aluminium, magnétique, résistant aux chocs
- 3 fioles
- Précision : 1 mm/m
- Rainure en V sur la base pour utilisation sur tuyaux



RÉF 1450002
NIVEAU 610 MM

- Boîtier en aluminium, magnétique, résistant aux chocs, embouts de protection en caoutchouc
- 3 fioles
- Précision : 0,5 mm/m
- Rainures en V sur la base



RÉF 002110001
EQUERRE DE MENUISIER 300 X 175 MM

- Inox



RÉF 0000690001

Multimètre digital True RMS 1000V AC/DC- 10A
Spécifications

Fonction	Gamme	Précision
Tension DC	60 mV/600 mV/6V/60V/600V/1000V	±(0.5%+5d)
Tension AC	60 mV/600 mV/6V/60V/600V/1000V	±(0.8%+3d)
VDF	50.0V to 700V	±(4.0%+3d)
Courant DC	600µA/6000µA/60 mA/600 mA/6A/10A	±(1.0%+3d)
Courant AC	600µA/6000µA/60 mA/600 mA/6A/10A	±(1.5%+3d)
Résistance	600Ω/6kΩ/60kΩ/ 600kΩ/6MΩ/60MΩ	±(0.8%+2d)
Capacité	99.99nF/999.9nF/9.999µF/99.99µF/ 999.9µF/9.999 mF/99.99 mF	±(4.0%+5d)
Fréquence	9.999Hz-9.999MHz	±(0.1%+4d)
Température	-40°C~1000°C	±(3.0%+3d)
Température	-40°F~1832°F	±(3.0%+5d)

Fonctionnalités

- Filtre passe-basse (VFD)
- Affichage LCD 6000 points rétro-éclairé
- Mesure RMS réelle
- Bande passante 45Hz - 1000Hz
- Fonction sonore test et continuité
- Mise en veille automatique
- Indication de charge de pile
- Fonction maintien de la mesure et mode relatif
- Gamme automatique
- Relevé des valeurs min/max
- Étanchéité IP67

Contenu de l'emballage

Multimètre numérique ; manuel d'utilisation, cordons de mesure, bouchons de protection, jeu de sonde de température de type K, pile 9V, étui de transport.

**6000
COUNTS**
**TRUE
RMS**
**EN 61010-1
CAT III 1000V**
**EN 61010-1
CAT IV 600V**
IP67


RÉF 0000690004

Multimètre de poche avec fonction NCV, 600V AC/DC
Spécifications

Fonction	Gamme	Précision
Tension DC	400 mV/4V/40V/400V/600V	±(0.5%+3d)
Tension AC	4V/40V/400V/600V	±(1.0%+8d)
Courant DC	400µA/4000µA/40 mA/200 mA	±(2.0%+8d)
Courant AC	400µA/4000µA/40 mA/200 mA	±(2.5%+10d)
Résistance	400Ω/4kΩ/40kΩ/400kΩ/4MΩ/40MΩ	±(0.8%+5d)
Capacité	51.20nF/512.0nF/5.120µF/51.20µF/ 100µF	±(3.0%+15d)
Fréquence	9.999Hz-9.999kHz	±(2.0%+5d)
Cycle de travail	0.5%-99.0%	±(2.0%+5d)

Fonctionnalités

- Affichage LCD 4000 points rétro-éclairé
- Mise en veille automatique
- Indication de charge de pile
- Gamme automatique
- Détection sans contact
- Buzzer de diode et de continuité

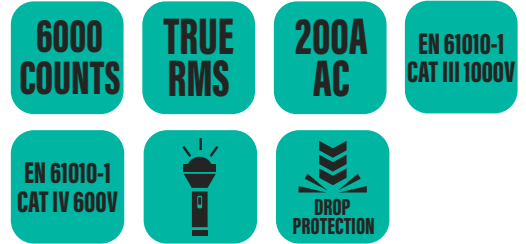
Contenu de l'emballage

Multimètre numérique ; manuel d'utilisation ; cordons de mesure ; piles 2 x 1,5 V AAA ; Etui de transport

**4000
COUNTS**
**EN 61010-1
CAT IV 600V**
NCV


RÉF 0000690002

Pince multimètre True RMS



Spécifications

Fonction	Gamme	Précision
Tension DC	1000V	$\pm(0.9\%+5d)$
Tension AC	1000V	$\pm(1.2\%+5d)$
Courant AC	200.0A	$\pm(3.0\%+5d)$
Résistance	60M Ω	$\pm(1.0\%+4d)$
Capacitance	4000uF	$\pm(3.0\%+5d)$
LoZ (<600V)	~3k Ω	$\pm(0.8\%+2d)$
Contrôle de continuité	Buzzer Sonne à moins de 50 Ω	
Test de diode	Courant d'essai 1,5 mA 3VDC	

Fonctionnalités

- Mesure du courant alternatif 200A
- Affichage LCD 6000 points rétro-éclairé
- Format compact
- Fonction MAX/MIN
- Rétroéclairage des boutons
- Fonction lampe de poche
- Indication de charge de pile
- Ouverture mâchoire 16 mm
- Détection automatique de la tension
- NCV
- Low Z true RMS

Contenu de l'emballage

Pince de mesure ; manuel d'utilisation, cordons de mesure ; piles 2 x 1.5V AA, étui de transport.



RÉF 0004940002

Détecteur de tension et de continuité

EN 61010-1
CAT II 1000V

EN 61010-1
CAT III 600V



IP54

Spécifications

Fonction	Gamme	Précision
Tension AC/DC	12, 24, 36, 50, 120, 230, 400V ; DC 690V	±(0.5%+5d)
Féquence ACV	0~60Hz	±(0.8%+3d)
Tolérance	-30% à 0% de la lecture	±(4.0%+3d)
Impédance interne	<200kΩ	±(1.0%+3d)

Fonctionnalités

- Indication claire par LED
- Détection de la tension AC/DC
- Détection de la polarité
- Test de phase unipolaire
- Test de continuité
- Indication du champ rotatif
- Test de basse impédance
- Lampe de poche
- IP54
- Conforme à la norme EN 61243-3
- Classe de surtension CAT III 600V, CAT II 1000V

Contenu de l'emballage

Testeur de tension ; manuel d'utilisation, jeu de rallonge et bouchons de protection pour la sonde ; piles 2 x 1.5AAA, étui de transport



RÉF 0004940003

Testeur de tension sans contact 90V-1000V AC

EN 61010-1
CAT IV 1000V

IP67



Spécifications & Fonctionnalités

- Détection sans contact 200V à 1000V, 12V à 1000V
- Étanchéité IP67
- Résistant aux chutes de 2 m
- Détecteur à double sensibilité de tension
- Indicateurs LED rouge/jaune/vert
- Fonction lampe de poche
- Mise hors tension automatique
- CAT IV 1000V
- Signaux sonores
- Autotest du système
- Mode audible et silencieux commutable
- Boîtier robuste, doublement moulé

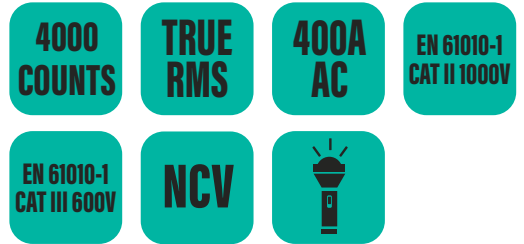
Contenu de l'emballage

Détecteur de tension AC ; manuel d'utilisation ; piles 2 x 1.5V AAA, étui de transport



RÉF 0000690005

Pince de courant compacte true RMS 400A AC avec fonction NCV



Spécifications

Fonction	Gamme	Précision
Tension DC	1000V	±(1.0%+3d)
Tension AC	1000V	±(1.2%+5d)
Courant AC	400.0A	±(2.0%+8d)
Résistance	40MΩ	±(1.0%+4d)
Capacitance	100 mF	±(3.0%+5d)
Temperature	-20°C~1000°C	±(3%+3°C)
Temperature	-4°F~1832°F	±(3%+5°F)
Contrôle de continuité	Buzzer sonne à moins de 50Ω	
Test de diode	Courant d'essai 1,5 mA 3VDC	

Fonctionnalités

- Mesure du courant 400A AC
- Mesure RMS réelle
- Affichage numérique compte 4000
- Fonction de maintien des données
- Gamme automatique
- Max/Min
- Mode Relatif
- Indication de pile faible
- Ouverture de la mâchoire de 30 mm
- NCV
- Arrêt automatique
- Buzzer de diode et de continuité
- Mesure de la tension de crête
- Mesure de courant d'appel



Contenu de l'emballage

Pince de mesure ; manuel d'utilisation, cordons de test ; jeu de sondes de température de type K ; piles 3 x 1,5V AAA, étui de transport.



RÉF 0006410001

LASER À LIGNES CROISÉES

- Laser à lignes croisées vertes
- Portée jusqu'à 10 m
- Précision de mesure : +/- 0,5 mm/m
- Autonivelant en 5 secondes (+/- 4°)
- Fonctionne avec 2 piles AA
- Longueur d'onde : 520 nm
- Classe laser 2 (<1 mW)
- Dimensions : 62 x 70 x 72 mm
- Poids : 0,268 kg
- Sac de transport en nylon inclus
- IP5X



RÉF 0030090001

SUPPORT POUR LASER À LIGNES CROISÉES

- Trépied laser à tête inclinable
- Réglage horizontal à 360° et vertical à 90°
- Modèle léger en aluminium
- Équipé d'un niveau à bulle
- 3 pieds réglables et colonne centrale télescopique
- Hauteur de travail : 60 - 150 cm
- Longueur repliée : 64,5 cm
- Fixation : filetage 1/4



RÉF 0049330001

TÉLÉMÈTRE LASER-60 M

- Calcul surface-volume
- Classe laser 2
- Précision de mesure : +/- 1,5 mm/m
- Portée de mesure jusqu'à 60 m
- Mémoire pouvant stocker 99 mesures
- Écran multiligne lisible
- IP54



RÉF 0001870001
DEEPHOLE MARKER

- Encre noir
- Pour marquer dans les endroits difficiles d'accès
- Épaisseur d'écriture : 0,7 - 1 mm
- Longueur de pointe : 25 mm



RÉF 0021230001
CRAYON RECHARGEABLE

- Pour toute surface
- Avec taille-crayon
- Livré avec 1 recharge



RÉF 0021230002
RECHARGES POUR CRAYON

- 10 pièces
- Pour toute surface
- 2 x rouge, 2 x jaune, 6 x graphite



RÉF 0021230003
RECHARGES POUR CRAYON

- 10 pièces
- Pour toute surface
- Graphite





RÉF 0001490002

JEU D'EMBOUS 27 PCS AVEC MINI RACAGNAC

- Embouts avec code couleur : PH1, 2x PH2, PH3 ; PZ1, PZ2, PZ3
- ⚙️ T10, T15, T20, T25, T30
- ⚙️ HS3.0, HS4.0, HS5.0, HS6.0
- — SL4.0, SL5.0, SL6.0 ;
- 5 douilles : 6, 7, 8, 10, 13
- 1 mini racagnac

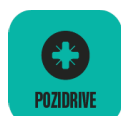
JEU D'EMBOUT IMPACT 1/4

- Longueur 32 mm
- Boîte pratique refermable de 15 embouts

RÉF	Type
0021200003	PH2
0021200004	PZ2
0021200005	TX25



PH2



PZ2



TX25



RÉF 0021200010

JEU D'EMBOUS 1/4" - PORTE-EMBOUS - 61 PIÈCES

- 60 embouts sablés - longueur 25 mm
- ⚙️ M4, M5, M6 ;
- ⚙️ T10, T15, T20, T25, T30, T40 ;
- — Cltch1/8, Cltch5/32, Cltch3/16 ;
- + Torq- Set Bits : 1, 2, 3, 4, 5, 6, 8, 10 ;
- — TW0, TW1, TW2, TW3, TW4, TW5 ;
- + PH0, PH1, PH2, PH3 ;
- ■ SQ1, SQ2, SQ3 ;
- ⚙️ T5, T6 ;
- ⚙️ HS2.0, HS2.5, HS3.0, HS4.0, HS5.0, HS6.0, HS1/4, HS3/16, HS7/32, HS1/8, HS9/64, HS5/32 ;
- ⚙️ TS7, TS8, TS9, TS10, TS15, TS20, TS25, TS27, TS30, TS40 ;
- •• SP4, SP6, SP8 ;
- 1 porte-embouts magnétique de 60 mm



RÉF 021200019

JEU D'EMBOUS 1/4" 10 PIÈCES

- Longueur 25 mm
- + PH1, PH2, PH3 ;
- ⚙️ PZ1, PZ2, PZ3 ;
- ⚙️ T20, T25, T30 ;
- Porte-embouts à changement rapide 1/4 - 60 mm



RÉF 0021200006

JEU D'EMBOUS IMPACT 1/4" AVEC PORTE-EMBOUS - 21 PIÈCES

- Longueur 32 mm
- + PH1, PH2 x 5, PH3 ;
- ⚙️ PZ1, PZ2 x 2, PZ3 ;
- ⚙️ T15, T20, T25 x 4, T30 ;
- — SL4.0, SL5.0 ;
- Porte-embouts magnétique 60 mm



RÉF 0021200007

JEU D'EMBOUS COULEUR 1/4" AVEC PORTE-EMBOUS - 31 PIÈCES

- Embouts avec code couleur pour une reconnaissance rapide
- + PH1, PH2 x 2, PH3 ; ⚙️ PZ1, PZ2 x 2, PZ3 ;
- ⚙️ HEX3, HEX4, HEX5, HEX6 ;
- — SL3.0, SL4.0, SL5.0, SL6.0 ;
- ⚙️ T10, T15, T20 x 2, T25, T27, T30, T40 ;
- ⚙️ TS10, TS15, TS20, TS25, TS27, TS30, TS40 ;
- Porte-embouts à changement rapide 1/4 - 60 mm



FORET ÉTAGÉ

RÉF	Diamètre foret	Type
0001620001	4-39 mm	HSS6542
0001620002	6,5-32,5 mm	HSS-E
0001620003	4-39 mm	HSS-E
0001620004	6-52 mm	HSS6542
0043240001 (set)	4-12 mm, 4-20 mm, 4-30 mm	HSS6542



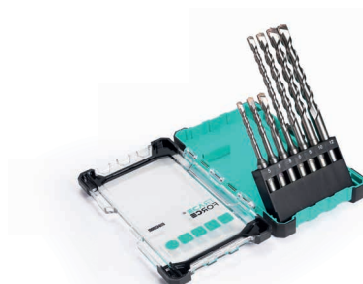
RÉF 0004150064 Ø 68 mm
RÉF 0004150068 Ø 76 mm
SCIE CLOCHE BI-MÉTAL HSS

- Profondeur maximale 44 mm



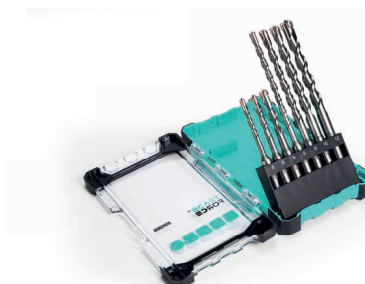
RÉF 0030110004
PORTE-OUTIL POUR SCIE CLOCHE

- Blocage/déverrouillage rapide de la goupille
- Queue hexagonale de 11 mm
- Pilote HSS inclus



RÉF 0118420001
JEU DE FORETS À PERCUSSION SDS-PLUS, 7 PIÈCES

- 2 arêtes de coupe
- Tige SDS-plus
- Convient pour le béton & la maçonnerie
- Ø 5 - 6 (2) - 8 (2) - 10 - 12 mm



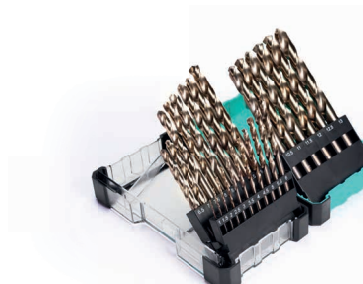
RÉF 0118420006
JEU DE FORETS À PERCUSSION SDS-PLUS AU CARBURE, 7 PIÈCES

- 4 arêtes de coupe
- Tige SDS-plus
- Convient pour le béton & la maçonnerie
- Ø 5 - 6 (2) - 8 (2) - 10 - 12 mm



RÉF 0118420009
JEU DE FORETS À MÉTAUX, 10 PIÈCES

- 2 arêtes de coupe
- Acier HSS
- Tige cylindrique
- Fabriqué conformément à la norme DIN338
- Convient pour le métal
- Ø 1, 2, 3, 4, 5, 6, 7, 8, 9, 10 mm



RÉF 0118420010
JEU DE FORETS À MÉTAUX, 10 PIÈCES

- 2 arêtes de coupe
- Acier HSS
- Tige cylindrique
- Fabriqué conformément à la norme DIN338
- Convient pour le métal
- Ø 1 - 1,5 - 2 - 2,5 - 3 - 3,5 - 4 - 4,5 - 5 - 5,5 - 6 - 6,5 - 7 - 7,5 - 8 - 8,5 - 9 - 9,5 - 10 - 10,5 - 11 - 11,5 - 12 - 12,5 - 13 mm



RÉF 0118420008
JEU DE 5 FORETS, 5 PIÈCES

- 2 tranchants
- Tige Hex
- Convient pour le béton, la brique, le bois, la tôle, le carrelage en céramique et le plastique
- Ø 4 - 5 - 6 - 8 - 10 mm



RÉF 0118420014
PLATES À BOIS, 8 PIÈCES

- Tige hexagonale 1/4
- C65 : 10 mm, 14 mm, 16 mm, 20 mm, 22 mm, 25 mm, 28 mm, 32 mm
- 2 tranchants
- Dans une pochette

Foret à percussion SDS-plus



2 arêtes de coupe



Tige SDS-plus



Convient pour le béton



Convient pour la brique



RÉF	Diamètre (mm)	Longueur totale (mm)	Longueur de coupe (mm)
0009450009	5	110	60
0009450011	5,5	110	60
0009450014	6	160	110
0009450019	8	160	110
0009450024	10	160	110
0009450025	10	210	160
0009450030	12	210	160

Foret à percussion SDS-Plus Carbide



4 arêtes de coupe



Tige SDS-plus



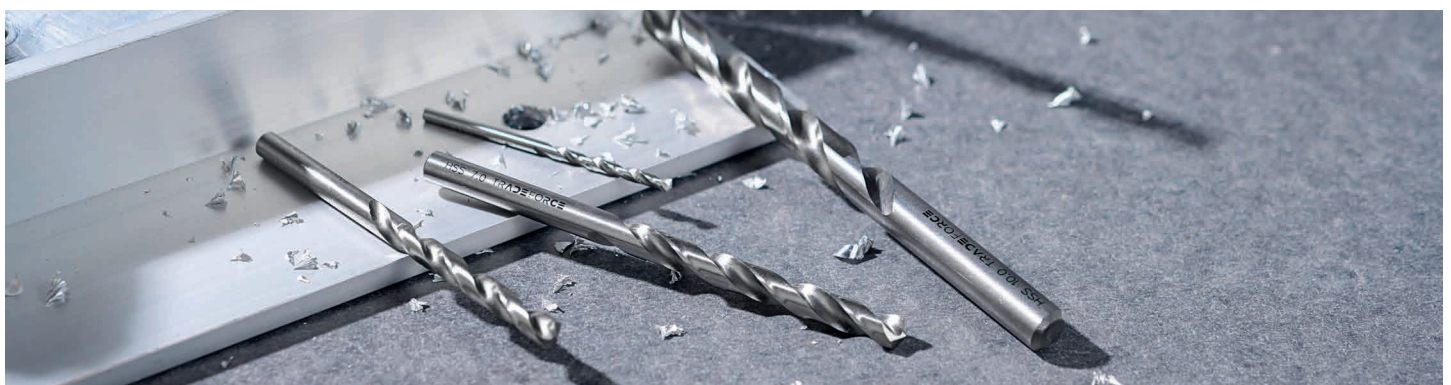
Convient pour le béton



Convient pour la brique



RÉF	Diamètre (mm)	Longueur totale (mm)	Longueur de coupe (mm)
0009450054	5	160	110
0009450058	6	160	110
0009450063	8	160	110
0009450068	10	160	110
0009450073	12	160	100



Foret à métaux hélicoïdal



Acier rapide



Tige cylindrique



Fabriqué conformément à la norme DIN 338



Convient pour le métal



RÉF	Diamètre (mm)	Longueur totale (mm)	Longueur de coupe (mm)
0009450114	2	49	24
0009450116	3	61	33
0009450118	4	75	43
0009450120	5	86	52
0009450122	6	93	57
0009450124	7	109	69
0009450126	8	117	75
0009450128	9	125	81
0009450130	10	133	87

Foret multi-matériaux



Tige cylindrique



Convient pour le béton



Convient pour la brique



Convient pour le bois



Convient pour la tôle



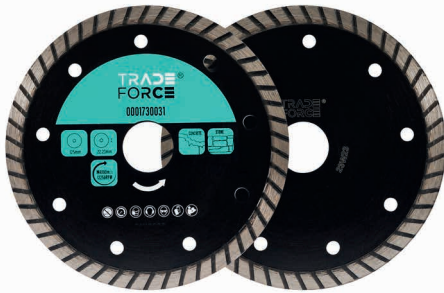
Convient pour les carreaux de céramique



Convient pour le plastique



RÉF	Diamètre (mm)	Longueur totale (mm)	Longueur de coupe (mm)
0009450099	5	150	90
0009450101	6	150	90
0009450102	8	200	140



MEULE DIAMANTÉE

- Diamètre : 125 mm
- Diamètre de l'arbre : 22,2 mm
- EN13236 et MPA approuvé
- Meule de haute qualité avec tranchant continu
- Broyage à sec ou humide
- Pour meuleuses d'angle ou tronçonneuses électriques



RÉF	Application
0001730031	Béton, béton armé, maçonnerie, pierre naturelle et ciment
0001730032	Maçonnerie, pierre naturelle, béton, brique et granit Peu de vibrations

RÉF 0001730034 JEU DE 10 DISQUES DE PONÇAGE EN ACIER INOXYDABLE/MÉTAL

- Diamètre : 125 mm
- Epaisseur : 1 mm
- Diamètre de l'arbre : 22,2 mm
- EN13236 et MPA approuvé
- Uniquement pour la coupe (pas pour le meulage)





RÉF 0001810010
SAC DE RANGEMENT FORCEBOX

- Empilable sur la série Forcebox (pas avec 0122890001)
- Dimensions : 240 x 320 x 450 mm



RÉF 0122890001
BOÎTE DE RANGEMENT FORCEBOX

- Empilable sur la série Forcebox (pas avec 0001810010)
- Fermetures métalliques durables
- Avec bacs amovibles
- Dimensions : 512 x 360 x 137 mm



RÉF 0122890007
CAISSE À OUTILS, SMALL FORCEBOX

- Empilable sur la série Forcebox
- Fermetures métalliques durables
- 3 séparateurs
- Dimensions : 512 x 360 x 176 mm



RÉF 0122890003
CAISSE A OUTILS, MEDIUM FORCEBOX

- Empilable avec la série Forcebox
- Fermetures métalliques durables
- Dimensions : 512 x 360 x 307 mm



RÉF 0122890004
CAISSE A OUTILS MOBILE, FORCEBOX

- Empilable avec la série Forcebox
- Fermetures métalliques durables
- Large poignée télescopique
- Dimensions : 512 x 390 x 415 mm



RÉF 0122890005

BOÎTE DE RANGEMENT

- Avec bacs amovibles
- Dimensions : 415 x 330 x 60 mm



RÉF 0001810011

CAISSE A OUTILS

- Capacité de charge : 30 kg
- Avec plateau amovible
- Poignée aluminium sur toute la largeur
- Dimensions : 560 x 280 x 250 mm



RÉF 0001810012

CAISSE A OUTILS

- Capacité de charge : 21 kg
- Avec plateau amovible
- Dimensions : 535 x 288 x 254 mm



RÉF 0001810001

SAC À OUTILS AVEC BAC PLASTIQUE

- Matériau : polyester 600D, hydrofuge
- 23 compartiments
- Dimensions : 230 x 380 x 420 mm



RÉF 0001810003

TROUSSE À OUTILS POUR ÉLECTRICIEN PROFESSIONNEL

- Matériau : polyester 1200D
- 11 compartiments pour outils
- Dimensions : 290 x 270 x 200 mm



RÉF 0001810005

SAC À OUTILS

- Matériau : polyester 1680D, hydrofuge
- 14 compartiments
- Poignée ergonomique
- Dimensions : 450 x 260 x 350 mm



RÉF 1810006

SAC À DOS

- Base stable et rigide, résistant à l'eau
- 21 compartiments + compartiment pour ordinateur portable
- Dimensions : 360 x 210 x 480 mm



RÉF 0012030001
DIABLE TÉLÉSCOPIQUE PLIABLE 200 KG

- Cadre et plateau en aluminium
- Dimensions :
 - plateau : 590 x 400 mm,
 - plié : 590 x 90 x 1030 mm,
 - ouvert : 610 x 620 x 1220 mm
- Poids : 9,7 kg



RÉF 0012030002
DIABLE TÉLÉSCOPIQUE PLIABLE 100 KG

- Cadre et plateau en aluminium
- Dimensions :
 - plateau : 488 x 350 mm,
 - plié : 490 x 57 x 825 mm,
 - ouvert : 490 x 518 x 1100 mm
- Poids : 4,65 kg



RÉF 0049180001
TENTE DE CHANTIER

- Dimensions : 200 x 200 x 200 cm
- Matériau : 210D Oxford PU
- Imperméable/ ignifuge/UV50+
- Structure en fibre de verre 9,5 mm







Pourquoi lancer une gamme biosourcée ?

Comment œuvrer au profit de la planète et des générations futures à l'heure où le changement climatique ne cesse de s'accélérer ? Il s'agit d'une question critique sur laquelle tout le monde s'est penché ces dernières années.

Pour y répondre, TRADEFORCE estime qu'il convient tout d'abord de supprimer le blister de l'emballage des outils à main. En 2023, la marque aura évité que plus de 11 tonnes de plastique n'entrent dans la chaîne d'approvisionnement. En ajoutant à cela le développement d'une gamme biosourcée d'outils à dénuder et à dégainer, elle montre une fois de plus qu'elle aborde le défi mondial à sa manière et avec des actions concrètes.

Des emballages sans plastique aux matières premières biosourcées, TRADEFORCE s'engage à fournir aux professionnels des outils à main, mais également à contribuer à un avenir meilleur pour les individus et la planète.

Durables

Les outils de dénudage sont composés à 97 % de matières premières renouvelables et naturelles. Les outils sont livrés dans un emballage en carton recyclable.

Rapide et précis

Le système s'adapte automatiquement au guide, ce qui permet un démontage et un dénudage rapide et précis.

Qualité

Les outils de dénudage sont entièrement fabriqués en Allemagne. Les produits ont une finition de haute qualité et ne sont certainement pas inférieurs en termes de qualité. Ils sont garantis à vie.

Ergonomie

La poignée ergonomique assure une bonne prise en main et un grand confort. L'outil s'adaptant automatiquement au câble, vous gagnez beaucoup de temps.

Utilisation universelle

L'outil de tous les électriciens, adapté à tous les conducteurs.



Qu'est-ce qui change ?

Par rapport aux outils à dénuder et à dégainer traditionnels, la gamme biosourcée de TRADEFORCE emploie des matières premières issues de substances biologiques qui sont certifiées par l'organisme de certification DIN CERTCO.



COUTEAU À DÉNUDER, 145 MM

RÉF	Câbles ronds	Spécification	Conducteurs
0001630001	Ø 4 - 28 mm	Lame rétractable	-
0001630002	Ø 4 - 28 mm	Multi usage	Ø 0,5 - 6,0 mm ²



RÉF 0001630003
COUTEAU À DÉGAINER, 185 MM

- Câbles ronds courants : Ø 4 - 28 mm
- Lame crochet et capuchon de protection



RÉF 0001630004
COUTEAU À DÉNUDER, 140 MM

- Ø 8 - 28 mm
- Longueur : 140 mm



RÉF 0001630008
PINCE À SERTIR/DÉNUDER DUO

- Dénudeur : Ø 0,5 - 6 mm
- Sertissage : 0,5 - 2,5 mm² et 4 - 6 mm²
- Coupe-fil max 6 mm²



RÉF 0021090009
PINCE À DÉNUDER AUTOMATIQUE, 170 MM

- Dénudeur : 0,2 - 6 mm²
- Butée de réglage de la longueur (5 à 12 mm)
- Coupe fil max Ø2 mm



RÉF 0021090011
PINCE À DÉNUDER MULTIFONCTIONNELLE, 150 MM

- Coupe circulaire, coupe longitudinale, dénudage, coupage
- Dénudeur de câbles : Ø 8 - 13 mm
- Dénudeurs de conducteurs : 0,5 - 6 mm²



RÉF 0001630006
PINCE À DÉNUDER, 125 MM

- Coupe circulaire, coupe longitudinale, dénudage, coupage
- Dénudeur de câbles : Ø 8 - 13 mm
- Dénudeurs de conducteurs : 0,5 - 6 mm²



RÉF 0001630009
DÉNUDE-CÂBLES COAXIAUX, 110 MM

- Dénudeur : Ø 4,8 - 7,5 mm
- Convient aussi pour les câbles multibrins



RÉF 0021090010
OUTIL À DÉNUDER DE PRÉCISION

- Dénudage rapide, facile et précis de conducteurs et fils fins
- Ø 0,12 - 0,8 mm

Sécurité



Force Basic - 3 paar

RÉF 20990102 taille 8 (M)
RÉF 20990103 taille 9 (L)
RÉF 20990104 taille 10 (XL)



EN388 - 2016 :4131X



Offre confort et dextérité (touchscreen)



Bonne prise dans les environnements sec et légèrement huileux/gras



Convient pour les tâches de précision

Force Allround

RÉF 20990108 taille 8 (M)
RÉF 20990109 taille 9 (L)
RÉF 20990110 taille 10 (XL)



EN388 - 2016 :4131X



Offre confort et dextérité (touchscreen)



Revêtement en mousse nitril



Convient pour les tâches de précision



Convient pour l'assemblage et l'industrie dans des environnements secs ou légèrement humide ou huileux/gras

Force Grip

RÉF 20990121 taille 9 (L)
RÉF 20990122 taille 10 (XL)



EN388 - 2016 :2131X



Revêtement rugueux en latex sur la paume de la main



Offre une excellente prise dans des conditions de travail sèches

Force Cut

RÉF 20990114 taille 8 (M)
RÉF 20990115 taille 9 (L)
RÉF 20990116 taille 10 (XL)



EN388 - 2016 :4 x 42C



Résistance élevée aux coupures et à l'abrasion



Offre confort et dextérité (touchscreen)

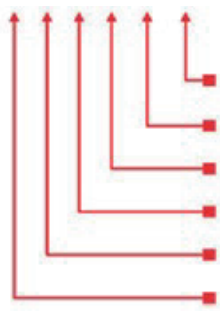


Offre une bonne adhérence dans des environnements légèrement humide ou huileux/gras

EN 388:2016



4 2 4 3 C P



■ Résistance aux chocs exprimée en P(pass) ou F(fail), en option*

■ Résistance à la coupure (ISO 13997) (A-F)

■ Résistance à la perforation (0-4)

■ Résistance à la déchirure (0-4)

■ Résistance à la coupure Couptest (0-4)

■ Résistance à l'abrasion (0-4)

La lettre X signifie que le test n'a pas été réalisé ou que le test n'est pas applicable

* Si le gant n'a pas été testé pour l'impact, il n'y a aucune indication





RÉF 0020920002
CASQUE ANTI-BRUIT AVEC ARCEAU

- 34dB
- Arceau métal
- Coques ABS



RÉF 0020870002
**BOUCHONS D'OREILLES AVEC
CORDELETTES**

- 28dB
- Réutilisables
- Avec boîte de rangement





RÉF 3560017
PILE ALCALINE - AA - 1,5V - LR06
- BOÎTE 10 PIÈCES



RÉF 3560021
PILE ALCALINE - AAA - 1,5V - LR03
- BOÎTE 10 PIÈCES



RÉF 3560024
PILE ALCALINE - 9V - 6LR61
- BOÎTE 10 PIÈCES



RÉF 0003560011
PILE AU LITHIUM 3V - CR123A - 1X



RÉF 3560012
PILE AU LITHIUM 3V - CR123A - 2X



Nos
piles

Batteries au plomb-acide

- Étanche
- Pour applications UPS
- Modèle : au plomb
- Type : stationnaire
- Application : cyclique
- Tension nominale : 12 V
- Température ambiante : -20... 60 °C

- Boîtier ignifuge
- Résistance au feu selon UL94 : V0
- Durée de vie à 20 °C : 5 ans



RÉF	Connecteur	Capacité 20h	Longueur (mm)	Largeur (mm)	Hauteur, pôle compris (mm)	Poids (kg)	Adapté aux télé-communications
0118780001	Faston 4.8	1.3 Ah	97	48	57	0,58	Non
0118780002	Faston 4.8	2.3 Ah	179	34	67	0,95	Non
0118780003	Faston 4.8	7.2 Ah	151	65	99	2,25	Non
0118780004	Faston 4.8	12 Ah	151	98	99	3,9	Oui
0118780005	Female insert M5	18 Ah	181	76	167	5,9	Non
0118780007	Faston 4.8	7 Ah	151	65	99	1,9	Non
0118780008	Female insert M5	17 Ah	181	76	167	5	Oui
0118780009	Female insert M5	24 Ah	166	175	125	8,3	Oui

- Boîtier non ignifuge
- Résistance au feu selon UL94 : HB
- Durée de vie à 20 °C : 3 à 5 ans



RÉF	Connecteur	Capacité 20h	Longueur (mm)	Largeur (mm)	Hauteur, pôle compris (mm)	Poids (kg)	Adapté aux télé-communications
0118780006	Faston 4.8	5 Ah	151	65	99	1,8	Non
0118780010	Faston 4.8	1.3 Ah	97	48	57	0,58	Non
0118780011	Faston 4.8	2.1 Ah	178	34	67	0,82	Non
0118780012	Faston 6.35	5 Ah	151	65	99	1,8	Non
0118780013	Faston 4.8	7 Ah	151	65	99	2	Non
0118780014	Faston 6.35	12 Ah	151	98	99	3,6	Oui
0118780015	Female insert M5	17 Ah	181	76	167	5	Oui
0118780016	Female insert M5	24 Ah	166	175	125	8,3	Oui

Attache-câble standard - naturel

Vendus en sachet de 100 pièces



Plastique - polyamide sans halogène



Autoextinguible



Résistance aux agents chimiques, huiles, graisses et dérivés pétroliers



Températures en usage permanent :
-40°C - +85°C



Température minimale d'installation :
-20°C - +85°C



A installer rapidement après ouverture de l'emballage afin de maintenir une qualité optimale d'installation.

RÉF	Largeur (mm)	Longueur (mm)	Épaisseur du collier (mm)	Diamètre de serrage maximum (mm)	Diamètre de serrage minimum (mm)	Résistance de traction minimum (N)
0000460040	2,5	100	1	20,5	3	80
0000460041	2,5	150	1,1	36,5	3	80
0000460043	2,5	200	1,2	52,5	3	80
0000460044	3,6	200	1,15	52,5	3,5	180
0000460047	3,6	300	1,2	84	3,5	180
0000460135	3,6	370	1,2	106	3,5	180
0000460051	4,6	190	1,15	46	3,5	230
0000460053	4,8	300	1,25	81	3,5	230
0000460054	4,8	370	1,25	103,5	3,5	230

Attache-câble standard résistant aux UV - noir

Vendus en sachet de 100 pièces



Plastique - polyamide sans halogène



Autoextinguible



Résistance aux agents chimiques, huiles, graisses et dérivés pétroliers



Stable aux UV



Températures en usage permanent :
-40°C - +85°C



Température minimale d'installation :
-20°C - +20°C



A installer rapidement après ouverture de l'emballage afin de maintenir une qualité optimale d'installation.

RÉF	Largeur (mm)	Longueur (mm)	Epaisseur du collier (mm)	Diamètre de serrage maximum (mm)	Diamètre de serrage minimum (mm)	Résistance de traction minimum (N)
0000460059	2,5	100	1	20,5	3	80
0000460060	2,5	150	1,1	36,5	3	80
0000460061	2,5	200	1,3	52,5	3	80
0000460062	3,6	150	1,15	36	3,5	180
0000460063	3,6	200	1,15	52,5	3,5	180
0000460064	3,6	300	1,2	84	3,5	180
0000460065	4,6	190	1,15	46	3,5	230
0000460046*	4,6	200	1,2	49,5	3,5	230
0000460066	4,8	250	1,2	65	3,5	230
0000460067	4,8	300	1,25	81	3,5	230
0000460068	4,8	370	1,25	103,5	3,5	230
0000460070	7,6	200	1,5	50,9	8,5	540
0000460071	7,6	370	1,5	103,5	8,5	540
0000460072	2,5	100	1,7	229,5	8,5	800

* non résistant aux UV

Colliers de serrage en acier inoxydable

Vendus en sachet de 100 pièces



Stable aux UV



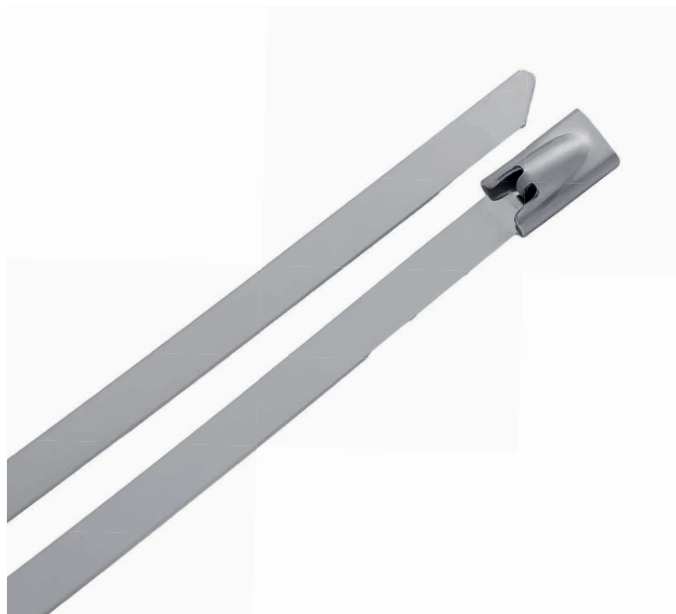
Autoextinguible



Température minimale d'installation
-80°C - +20°C



Températures en usage permanent :
-60°C - +538°C



A installer rapidement après ouverture de l'emballage afin de maintenir une qualité optimale d'installation.

RÉF	Largeur (mm)	Longueur (mm)	Epaisseur du collier (mm)	Diamètre de serrage maximum (mm)	Diamètre de serrage minimum (mm)	Résistance de traction minimum (N)
0000460081	7,9	520	0,25	163,8	15	1600
0000460082	7,9	840	0,25	265,7	15	1600

Attache-câble avec languette en acier inoxydable - noir

Vendus en sachet de 100 pièces.



Autoextinguible



Résistance aux agents chimiques, huiles, graisses et dérivés pétroliers



Stable aux UV



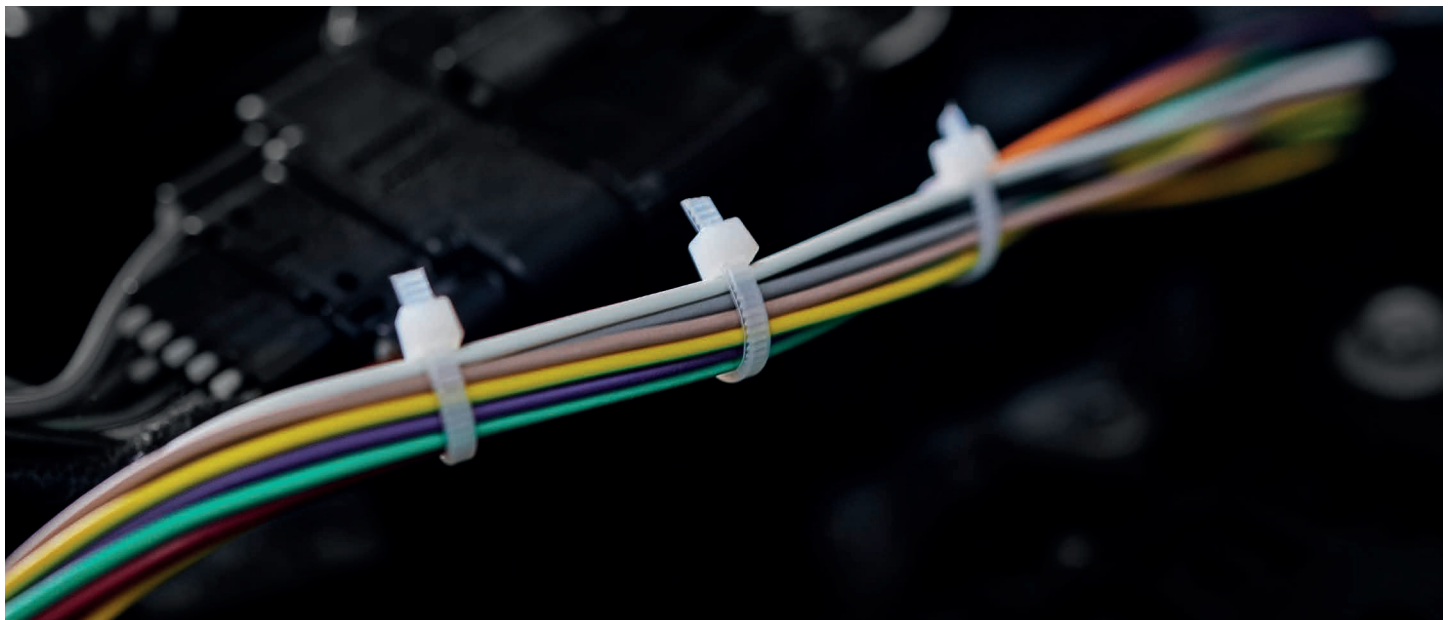
Températures en usage permanent :
-40°C - +85°C



Température minimale d'installation :
-20°C - +20°C



RÉF	Largeur (mm)	Longueur (mm)	Épaisseur du collier (mm)	Diamètre de serrage maximum (mm)	Diamètre de serrage minimum (mm)	Résistance de traction minimum (N)
0000460097	4,8	370	1,25	103,5	3,5	230
0000460099	4,8	200	1,2	49,5	3,5	230



Patte de fixation pour attaches de câbles



Autoextinguible



Résistance aux agents chimiques, huiles, graisses et dérivés pétroliers



Températures en usage permanent :
-40°C - +85°C



RÉF	Longueur (mm)	Largeur (mm)	Hauteur (mm)	Convient pour une largeur de câble de (mm)	Diamètre du trou de fixation (mm)	Couleur
0004490001	20	20	6,2	4,6	5,05	naturel
0004490002	20	20	6,2	4,6	5,05	noir
0004490003	28	28	6,5	5,2	5,7	naturel
0004490004	28	28	6,5	5,2	5,7	noir



RÉF 0004490011
SUPPORT À VIS, 23 X 13,6 X 17,5 MM

- Noir
- Diamètre trou de fixation: 5mm
- Convient pour les colliers de serrage jusqu'à 9,0 mm
- 100 pièces

RÉF 0004490012
SUPPORT D'ANCRAGE STANDARD, 10,6 X 43 MM

- Noir
- Diamètre de perçage 8 mm
- Convient pour les colliers de serrage jusqu'à 9,0 mm
- 100 pièces

Rallonge

- Fabriqué en polymère thermoplastique robuste et durable, résistant à l'usure.
- L'interrupteur marche/arrêt est conçu pour couper l'alimentation électrique en cas de besoin.
- Les prises sont protégées contre les risques électriques.
- Certifications CE et NF
- Puissance maximale : 3 680 W.
- IP20



RÉF	Nombre de prises	Longueur du câble (m)	Type de connexion	Type de câble
0003300013	3	1,5	Type E	H05VV-F 3G1,5
0003300061	4	1,5		
0003300019	5	1,5		
0003300020	5	3		
0003300062	6	1,5		



RÉF 0003300041
MULTIPRISE X4

- Noir
- Câble 5 m, H07RNF-3G1.5
- Interrupteur marche/arrêt lumineux
- Gestion des câbles à boucle élastique
- IP44



RÉF 0015760027
RALLONGE, 5M

- Blanc
- IP20
- Câble PVC H05VV-F 3G1.5 mm²



RÉF 0015760041
RALLONGE, 5M

- Noir
- Câble caoutchouc H07RN-F 3G1.5 mm²
- Avec mécanisme de verrouillage
- IP44

Enrouleurs de câble

- Grâce à la manivelle d'enroulement, le câble s'enroule en douceur et sans effort
- Équipé de 4 prises électriques
- Convient aux utilisations intensives, disponible en longueurs de 25 m et 40 m
- Le support métallique assure une base stable et fiable
- La poignée antidérapante facilite le déplacement d'un endroit à l'autre
- Équipé d'un clip de guidage de câble pour un rangement rapide et soigné
- Avec un clip de câble pour maintenir la fiche en place en toute sécurité lorsqu'elle n'est pas utilisée
- La protection intégrée contre les surintensités protège contre les surcharges.



RÉF	Nom du produit	Type de câble	IP
0001910011	Enrouleur de câble, 25 m	H07RN-F 3G2,5	IP44
0001910006	Enrouleur, 40 m	H05VV-F 3G1,5	IP20
0001910008	Enrouleur, 25 m	H05VV-F 3G1,5	IP20



Lampe de poche LED 340 lm

RÉF 0009870002

- Boîtier en aluminium type stylo avec clip
- Aimant puissant sur la base
- Flux lumineux réglable
- IK07, 6500K, IP20



Distance d'éclairage : 15 à 50 m



Flux lumineux : 180 - 340 lm



Autonomie : 2 à 3 heures



Batterie rechargeable au lithium 3.7V 650mAh, avec témoin de charge



Câble de chargement USB de type C (inclus)

Lampe de poche LED 1080 lm

RÉF 0009870003

- Boîtier en aluminium
- IPX7, 7000K



Distance d'éclairage : 60 à 300 m



Flux lumineux : 40 - 1080 lm



Autonomie : 2,5 à 18 heures



Batterie rechargeable au lithium 3.7V



Câble de chargement USB de type C (inclus)

Lampe de poche LED 1500 lm

RÉF 0009870012

- Double source lumineuse : lumière principale à l'avant et lampe latérale orientable
- Crochet de suspension à l'arrière
- Boîtier en métal aimanté
- IP54 - IK07 - 6500K



Flux lumineux : 375 - 1500 lm



Autonomie : 3 à 16 heures



Batterie rechargeable au lithium 3.7V



Câble de chargement USB de type C (inclus)

Lampe frontale LED 300 lm

RÉF 0009870013

- Équipé d'un capteur dynamique pour une utilisation mains libres (marche/arrêt)
- Léger avec un bandeau flexible pour un confort optimal
- IP4, 9500K



Flux lumineux : 50 - 300 lm



Autonomie : 2,8 à 15 heures



Batterie rechargeable au lithium 3.7V



Câble de chargement USB de type C (inclus)

Lampe frontale LED 550 lm

RÉF 0009870006

- Lampe orientable
- Boîtier léger en aluminium, avec aimant
- Bandeau réglable
- IPX4, 6500K



Distance d'éclairage : 18 à 80 m



Flux lumineux : 15 - 550 lm



Autonomie : 1,5 à 27 heures



Batterie rechargeable au lithium 3.7V



Câble de chargement USB de type C (inclus)

Lampe frontale LED 2000 lm

RÉF 0009870005

- Lampe orientable
- Boîtier léger en aluminium, avec aimant
- Bandeau réglable
- Fixation magnétique à la base de la lampe pour une utilisation mains libres sur les surfaces métalliques
- IPX4, 6500K



Distance d'éclairage : 25 à 200 m



Flux lumineux : 50 - 2.000 lm



Autonomie : 0,04 à 21 heures



Batterie rechargeable au lithium 3.7V



Câble de chargement USB de type C (inclus)

Lampe de travail avec clip, LED 350 lm

RÉF 0006940013

- Compact et léger, avec tête rotative à 180°
- Fixation sur toute surface grâce au clip anti-dérapant
- Boîtier aimanté
- Multiple modes d'éclairage
- IP65, IK07, 6500K



Flux lumineux : 50 - 350 lm



Autonomie : 2 à 10 heures



Batterie rechargeable au lithium 3.7V



Câble de chargement USB de type C (inclus)

Lampe de travail avec haut-parleur bluetooth, 500 lm

RÉF 0006940011

- 3 modes d'éclairage ajustables
- Fonction haut-parleur bluetooth
- Boîtier aluminium avec crochet et aimant
- Indicateur de charge de batterie
- IPX4, IK07, 6000k



Flux lumineux : 150 - 500 lm



Autonomie : 3 à 14 heures



Batterie rechargeable au lithium 3.7V

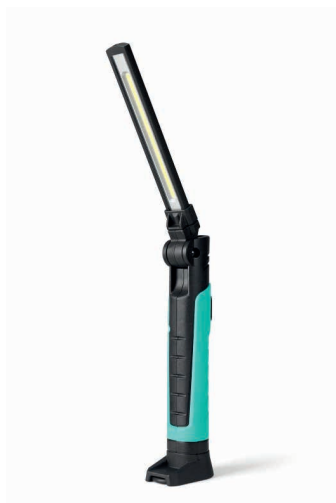


Câble de chargement USB de type C (inclus)

Lampe de travail orientable LED, 700 lm

RÉF 0006940004

- Fonction de variation d'intensité en continu pour un réglage précis de la luminosité
- Tête pivotante à 180° pour un angle d'éclairage flexible
- Facile à transporter et à tenir grâce à un crochet dissimulé et un aimant puissant situé sous la lampe
- IP54, IK07, 7000k



Flux lumineux : 60 - 700 lm



Autonomie : 2 à 16 heures



Batterie rechargeable au lithium 3.7V

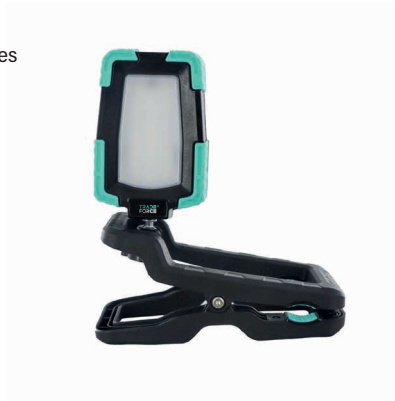


Câble de chargement USB de type C (inclus)

Lampe de travail portable LED, 1000 lm

RÉF 0006940009

- Un système de serrage puissant assure une fixation sécurisée sur toute poignée ou support
- Tête de lampe rotative à 360° pour des angles d'éclairage réglables
- Fonction batterie externe disponible pour recharger les téléphones portables si nécessaire
- Indice de protection IP65, IK08, 7000 K



Flux lumineux : 250 - 1000 lm



Autonomie : 3 à 12 heures



Batterie rechargeable au lithium 3.7V



Câble de chargement USB de type C (inclus)

Lampe de travail portable LED, 1000 lm

RÉF 0009870011

- Projecteur flexible orientable verticalement et horizontalement, avec trois niveaux de luminosité réglables
- Fonction batterie externe intégrée pour recharger téléphones portables et autres appareils portables
- Conçue avec un trou de fixation pour une installation facile sur trépied
- IP54, IK07, 6000k



Distance d'éclairage Top LED : 220 - 380 m
Distance d'éclairage Cob LED : 20 - 40 m



Flux lumineux Top LED : 200 - 600 lm
Flux lumineux Cob LED : 400 - 1000 lm



Autonomie Top LED : 4,5 - 25u
Autonomie Cob LED : 8 - 15u



Batterie rechargeable au lithium 3.65V



Câble de chargement USB de type C (inclus)

Lampe de travail portable LED, 1100 lm

RÉF 0006940012

- Format compact avec support pliable à l'arrière qui, une fois déplié, sert de crochet de suspension
- Comprend un trou de fixation pour une installation facile sur trépied
- Lumière ultra-puissante avec faisceau orientable à 180°
- IPX4, 6000/7000k



Flux lumineux : 550 - 1100 lm



Autonomie SST20 100% : 6 - 17,5h
Autonomie White Cob 100% : 3 - 39,5h



Batterie rechargeable au lithium 3.7V



Câble de chargement USB de type C (inclus)

Lampe de travail portable LED, 1400 lm

RÉF 0006940001

- Poignée rotative à 180° pour ajuster le faisceau
- Léger et portable grâce à sa poignée magnétique qui se fixe facilement sur une surface métallique
- IP65, IK07, 6500k



**1400lm
MAX**

Flux lumineux : 450 - 1400 lm

**7.5H
MAX**

Autonomie : 2,5 à 7,5 heures

**5200mAh
Li-ion**

Batterie rechargeable au lithium 3.7V

TYPE C

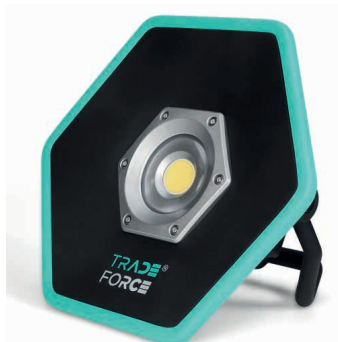
Câble de chargement USB de type C (inclus)



Lampe de travail LED, 5500 lm

RÉF 0006940003

- Angle d'éclairage orientable à 180°
- Boîtier aimanté, en aluminium
- 3 modes d'éclairage ajustables
- Avec témoin de charge
- IP65, IK07, 6500k



**5500lm
MAX**

Flux lumineux : 1280 - 5500 lm

**6H
MAX**

Autonomie : 1 à 6 heures

**5200mAh
Li-ion**

Batterie rechargeable au lithium 11.V

**50W
MAX**

Puissance : 50W

CHARGER INCL.

1 chargeur de 1,5 m 100-240 V vers 15 V

Lampe de travail sur trépied, 5.000 lm

RÉF 0003460003

- Hauteur réglable jusqu'à 1994 mm
- 2 x 27.8W orientable séparément
- Facile à transporter et à déplacer grâce à sa conception pliable
- Différents modes d'éclairage
- Fonction sur secteur ou sur batterie
- IP44, IK07, 4000/7000K
- Poids : 4,5 kg



**5000lm
MAX**

Flux lumineux : 500 - 5000 lm

**5H
MAX**

Autonomie : 1 à 5 heures

**4000mAh
Li-ion**

Batterie rechargeable au lithium 2 x 7.3V

CHARGER INCL.

Adaptateur avec câble de sortie 5m
H05RN-F 2 x 0.75 mm²

Lampe de travail sur trépied, 40.000 lm

RÉF 0003460012

- Trépied amovable et réglable jusqu'à max 1950mm
- Lampe et trépied en aluminium et PC
- 6 sources lumineuses
- Différents modes d'éclairage
- IP54, IK07, 7000K
- Poids: 14.3kg



40000lm

Flux lumineux : 10000 - 40000 lm

300W

Puissance : 300W

6.7M

Prise de type E/F, câble 6.7m H07RN-F 3G 1.0mm²
& 4m H05RN-F 2G 1.0mm²

Ruban LED 770 lm

Les rubans LED TradeForce sont un excellent choix pour l'éclairage de chantier. Ils offrent une lumière vive et sont faciles à installer. Grâce à leur flexibilité, ils peuvent être placés n'importe où sur le chantier.

Attention ! Le câble d'alimentation doit être commandé séparément. Il n'est pas fourni avec les rubans LED.

Ruban LED 770 lm

5 m RÉF 2000 0027060001

25 m RÉF 2000 0027060003

- Portée maximale de 50 m
- 4000 K, 8 W/m, 770 lm/m, IP65

Cable d'alimentation ruban LED 25 m / 5 m

RÉF 2000 0027070001

TRADE
FORCE

Ruban isolant électrique



PVC (polyvinylchloride)
sans halogène



Autoextinguible



VDE 600V



-10°C - +90°C



Résistant aux UV



RÉF	Couleur	Largeur (mm)	Longueur (m)	Epaisseur (mm)
0001280065	Multicolore	15	10	0,15
0001280010	Noir	19	20	0,15
0001280011	Blanc	19	20	0,15
0001280012	Rouge	19	20	0,15
0001280013	Bleu	19	20	0,15
0001280086	Jaune/vert	19	20	0,15



RÉF 0001280099
DUCT TAPE RUBAN ADHÉSIF TOILÉ PE

- 50 mm x 50 m x 0,19 mm
- Argenté
- Résistance aux températures : 0 - 60°C



RÉF 0001280127 - 5 m
RÉF 0001280128 - 25 m
RUBAN ADHÉSIF DOUBLE FACE MOUSSE PE

- 19 mm x 1 mm
- Blanc
- Usage intérieur et extérieur
- Résistance aux températures : 0 - 60°C





- Boîtes d'encastement étanches à l'air pour cloisons sèches acceptant des gaines ICT Ø16 / 20 / 25 et câbles électriques 3G2,5² max.

- Boîtes universelles permettant le montage d'appareillages à vis ou à griffes.

Nombreuses entrées

8 entrées latérales et en fond de boîte.

Lèvre d'étanchéité

Étanchéité renforcée grâce au joint périphérique sur tout le pourtour de la boîte.

Rigidité élevée

+15% par rapport à la moyenne des boîtes du marché.

Large collerette

Collerette large, fine et profilée pour un placage parfait au mur.

Membrane haute qualité

Ouverture des opercules au doigt. Très bonne tenue de la gaine.

Etriers métalliques à grande envergure

Les étriers sont imperdables et guidés, avec une large surface d'appui.

Très grand volume intérieur

+10% par rapport à la moyenne des boîtes du marché.

Montage rapide !

Collerette large, fine et profilée pour un placage parfait au mur et pour garantir l'étanchéité autour de la boîte

Entrée spécifique pour utilisation avec câble R02V 3G2.5 ou VVF 3G1,5 sans gaine

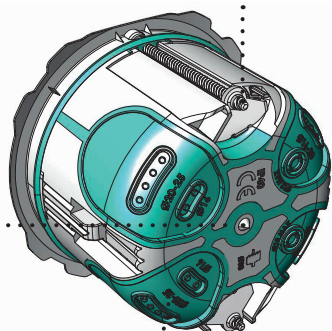
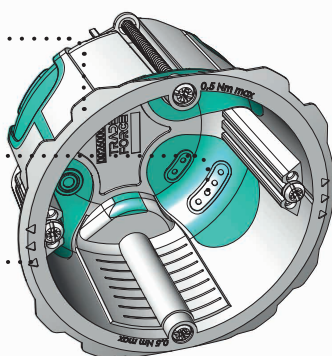
Réglage facile pour une horizontalité parfaite

Etriers métalliques imperdables et guidés, avec large surface d'appui. Pour installation dans de multiples matériaux

8 entrées multi-diamètres pour gaines et / ou câbles : 20/25 mm ; 16/20 mm ; 9 mm

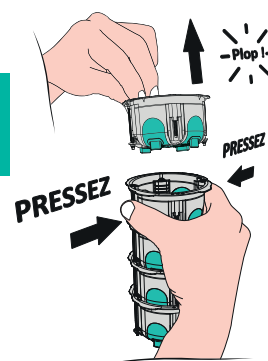
Pointeau de repérage du centre : pour marquer simplement et avec précision l'emplacement de la boîte

Facilité d'ouverture des opercules : à la main grâce aux languettes, ou à l'aide d'un tournevis



Boîtes emboîtables

Empilables, faciles à séparer.



Packaging écologique

Zéro plastique.



CARACTERISTIQUES :

Tenue fil incandescent :
850°C/30s
Protection IP : 40
Protection IK : 04

CONFORMITES :

Conforme à la norme
NF EN IEC 60670-1
Conforme à la directive
2014/35/UE

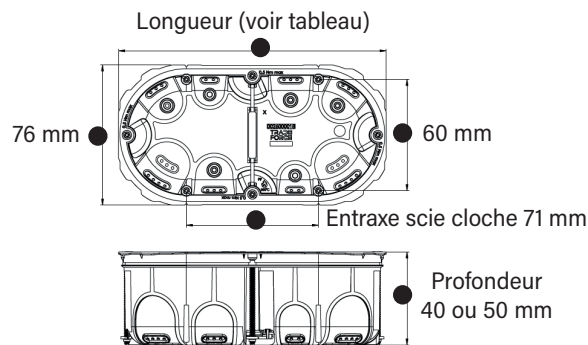
COMPOSITION :

Boite en PP (couleur grise)
Membrane en SEBS
(couleur verte)

CARACTERISTIQUE

CLIMATIQUE :

Température de stockage :
-10°C à +70°C
Température d'utilisation :
-5°C à +60°C



PROFONDEUR 40*

1 POSTE Ø68 P40



2 POSTES Ø68 P40



3 POSTES Ø68 P40



4 POSTES Ø68 P40



Désignation	Boite 1P prof 40 RE 2020	Boite 2P prof 40 RE 2020	Boite 3P prof 40 RE 2020	Boite 4P prof 40 RE 2020
Longeur	77 mm	144 mm	215 mm	286 mm
Nbre entrée gaine ICT	2 x Ø16 / 2 x Ø(16-20) / 2 x Ø(20-25)	2 x Ø16 / 4 x Ø(16-20) / 2 x Ø(20-25)	4 x Ø16 / 8 x Ø(16-20) / 3 x Ø(20-25)	2 x Ø16 / 12 x Ø(16-20) / 4 x Ø(20-25)
Nbre entrée câble	2 x Ø12 max	2 x Ø10 max / 2 x Ø12 max	4 x Ø10 max / 5 x Ø12 max	2 x Ø10 max / 12 x Ø12 max
Code Produit	0026000013	0026000046	0026000047	0026000048

PROFONDEUR 50*

1 POSTE Ø68 P50



2 POSTES Ø68 P50



3 POSTES Ø68 P50



4 POSTES Ø68 P50



Désignation	Boite 1P prof 50 RE 2020	Boite 2P prof 50 RE 2020	Boite 3P prof 50 RE 2020	Boite 4P prof 50 RE 2020
Longeur	77 mm	144 mm	215 mm	286 mm
Nbre entrée gaine ICT	2 x Ø16 / 2 x Ø(16-20) / 2 x Ø(20-25)	2 x Ø16 / 4 x Ø(16-20) / 2 x Ø(20-25)	4 x Ø16 / 8 x Ø(16-20) / 3 x Ø(20-25)	2 x Ø16 / 12 x Ø(16-20) / 4 x Ø(20-25)
Nbre entrée câble	2 x Ø12 max	2 x Ø10 max / 2 x Ø12 max	4 x Ø10 max / 5 x Ø12 max	2 x Ø10 max / 12 x Ø12 max
Code Produit	0026000017	0026000049	0026000050	0026000051

* Tous nos produits sont vendus à l'unité

Connecteur courant faible



RÉF 0003060001
CONNECTEUR BASSE TENSION AVEC GEL

- 2 entrées
- Fils monobrins : Ø 0,4 - 0,9 mm
- 100 pièces



RÉF 0003060002
CONNECTEUR BASSE TENSION AVEC GEL

- 3 entrées
- Fils monobrins : Ø 0,4 tot 0,9 mm
- 100 pièces



RÉF 0001680009
**PINCE À SERTIR POUR CONNECTEUR
BASSE TENSION, 150 MM**

- Capacité de coupe : conducteur cuivre isolé : Ø 0,1 - 0,9 mm



Presse-étoupe

- Gris clair (RAL 7035)
- Pas du filetage : 1,5 mm
- Avec contre-écrou



Plastique - polyamide



Températures d'installation : -40°C - +100°C



Imperméable eau et poussière



Résistant aux chocs



RÉF	Type	Diamètre du câble (mm)	Longueur du fil (mm)	Largeur de clé (mm)
0004410006	M12	3-5	9	16
0004410007	M16	4,5-8,5	9	19
0004410008	M20	6-11	10	24
0004410009	M25	10-16	12	33
0004410010	M32	16-21	12	36
0004410011	M40	20-27	15	46
0004410012	M50	30-38	18	60
0004410013	M63	37-44	18	68

Gel Force

- Gel bi-composant pour applications sous tensions et températures élevées
- Réticulation rapide (seulement 10 minutes)
- Réaccessible, même après de longues période de service
- Non-toxique, sans date de péremption
- Basse viscosité
- IP68 dans boîte de jonction ou boîtier approprié
- Livré avec gobelet mélangeur et spatule



RÉF	Nom du produit	Contenance
0011680015	Gel Force 300	2 x 150 ml
0011680007	Gel Force 1000	2 x 500 ml
0011680016	Gel Force 2000	2 x 1000 ml

Gel Force +

- Gel à deux composants en un seul flacon, présentant d'excellentes propriétés diélectriques, thermiques et d'étanchéité
- Viscosité à 23 °C : environ 1 500 à 3 000 mPa·s (pour les produits mélangés)
- Temps de durcissement : 15 min à 25 °C
- Rigidité diélectrique : > 20 kV/mm
- Sans halogène
- IP68 dans un manchon d'étanchéité ou une boîte de jonction adaptés
- Réutilisable, même après une utilisation prolongée
- Non toxique, sûr, sans date de péremption
- Livré avec un gobelet mélangeur et une spatule



RÉF	Nom du produit	Contenance
0011680009	Gel Force + 500	500

Gel Force Bleu

- Gel d'étanchéité et d'isolation destiné à la protection des raccordements électriques, spécialement formulé pour un durcissement ultra-rapide directement dans le flacon.
- Excellente résistance à l'eau et à la corrosion, adapté aux installations en eau salée, comme en haute mer, et en eau chlorée, comme l'eau de piscine.
- Rigidité diélectrique : > 20 kV/mm
- Sans halogène
- IP68 dans un manchon d'étanchéité ou un boîtier de raccordement adapté



RÉF	Nom du produit	Contenance
0011680008	Gel Force Bleu	500

Fluid Force

- Gel bi-composant pour applications sous températures élevées
- Prêt à l'emploi
- Réticulation rapide (10 minutes)
- Réaccessible, même après de longues périodes de service
- Non-toxique, sans date de péremption
- Basse viscosité



RÉF	Nom du produit	Contenance
0011680005	Fluid Force 210	210 ml
0011680006	Fluid Force 420	420 ml

Wonder Force

- Pour la mise en sécurité de nouvelles installations et l'entretien de tous types de connexions électriques
- Résoud les problèmes provenant d'une mauvaise isolation ou étanchéité, l'intrusion d'insectes, l'oxydation, corrosion
- Prêt à l'emploi ! Pas de temps d'attente. Dosage et application facile
- Gel visco-élastique haute fluidité, ne durcit et ne sèche pas.
- Auto-nivelant et auto-agglomérant
- Ré-accessible. Sans date de péremption
- Applicable en toute condition climatique (pluie, soleil), sur des appareils sous tension



RÉF	Nom du produit	Contenance
0011680010	Wonder Force	280 ml



Gelbox MARCEL IPX8/IMQ

- 10 pièces
- Mini-box pré-remplie de gel - 3 entrées
- Pour l'isolation et la fixation des connecteurs les plus courants
- Pour utilisation immergée ou enterrée
- Sans date de péremption
- Résistant aux UV, sans halogène
- T° de pose : -40°C - +50°C,
- T° de fonctionnement : 90°C



RÉF	Nom du produit	Nombre de conducteurs	Dimensions (mm)	Quantité (pièces)	Convient aux conducteurs de section (mm ²)
0011680001	Marcel 0	2-3	41 x 28 x 19	10	1,5 - 4
0011680002	Marcel 1	3-5	45 x 37 x 24	10	1,5 - 4
0011680003	Marcel 2	3-5	53 x 39 x 24	10	1,5 - 6

Mini jonction Cindy

- IP68 et IP69K
- Préremplies avec du gel
- Ultra compactes et prêtes à l'emploi
- Toujours ré-accessibles
- Produits idéals pour une connexion dans des éclairages de jardins, gradins et escaliers, allées passantes, etc.
- Sans halogènes & résistantes aux UV



RÉF	Nom du produit	Nombre de conducteurs	Quantité (pièces)	Convient aux conducteurs de section (mm ²)
0011680011	Cindy 2 x 2,5	2	3	1,5-2,5
0011680012	Cindy 3 x 2,5	3	3	1,5-2,5
0011680013	Cindy 4 x 4	4	1	1,5-4
0011680014	Cindy Y 3 x 4	3	1	1,5-4



Tire-câbles à usage général - Nylon

- Fabriqué en nylon de haute qualité, avec tête de guidage de câble en cuivre
- Équipé d'oeillets de tirage des deux côtés
- Très flexible
- Forte friction avec de multiples points de friction
- Conçu pour des travaux simples, adapté aux courtes distances et aux environnements dégagés

Ø4
mm

120KG

M5

IDEAL PIPE
Ø20-25mm



RÉF	Nom du produit	Longueur (m)	Diamètre (mm)	Point de rupture (kg)
0001670001	Tire-câbles nylon sans dérouleur	10	4	120
0001670002	Tire-câbles nylon sans dérouleur	20	4	120
0001670003	Tire-câbles nylon sans dérouleur	30	4	120
0001670004	Tire-câbles nylon avec dérouleur	20	4	120

Tire-câbles à usage général - Nylon Acier

- Fabriqué en nylon robuste renforcé par un fil spiralé en acier, avec tête de guidage de câble en cuivre
- Equipé d'oeillets de tirage des 2 côtés
- Conçu pour la durabilité
- Faible friction avec moins de points de friction pour une utilisation fluide
- Idéal pour des travaux intensifs, adapté au passage sur des distances moyennes dans des environnements dégagés

Ø4
mm

130KG

M5

IDEAL PIPE
Ø20-32mm



RÉF	Nom du produit	Longueur (m)	Diamètre (mm)	Point de rupture (kg)
0001670005	Tire-câbles nylon acier sans dérouleur	20	4	130
0001670006	Tire-câbles nylon acier sans dérouleur	30	4	130
0001670007	Tire-câbles nylon acier avec dérouleur	30	4	130

Tire-câbles premium - Fibre de verre

- Fabriqué en fibre de verre avec une excellente résistance à la traction, ainsi qu'à la rouille et la corrosion
- Equipé d'oeillets de tirage aux deux extrémités et d'une tête de guidage
- Sans friction pour une utilisation fluide
- Ne tourne pas sur son axe, assurant des passages droits et une excellente force de poussée pour une insertion facile
- Idéal pour traverser de longs conduits et gaines rectilignes. Dérouleur conçu pour un fonctionnement fluide et pour un rangement sans effort du tire-câble.



RÉF	Nom du produit	Longueur (m)	Diamètre (mm)	Point de rupture (kg)
0001670008	Tire-câbles fibre de verre sans dérouleur	20	3	80
0001670009	Tire-câbles fibre de verre sans dérouleur	30	3	80
0001670011	Tire-câbles fibre de verre avec dérouleur	30	3	80
0001670012	Tire-câbles fibre de verre avec dérouleur fixe	50	6	200

Tire-câbles premium - Polyester monofilaire

- Haute résistance à la traction et forte force de flexion, permettant une navigation fluide dans des tuyaux étroits
- Tête de traction antirouille assurant la durabilité
- Longue durée de vie
- Sans friction ni mémoire de forme, facilitant une utilisation fluide
- Idéalement conçu pour les tuyaux étroits, y compris ceux avec des coudes



RÉF	Nom du produit	Longueur (m)	Diamètre (mm)	Point de rupture (kg)
0001670014	Tire-câbles polyester monofilaire sans dérouleur	15	3	80
0001670015	Tire-câbles polyester monofilaire avec dérouleur	15	3	80

		GAMME POUR UTILISATION GÉNÉRALE		★ GAMME PREMIUM ★	
		NYLON	NYLON ACIER	FIBRE DE VERRE	POLYESTER
CARACTÉRISTIQUES PRINCIPALES DES MATÉRIAUX	Friction 	Normale	Faible	Très faible	Très faible
	Insertion facile 	★★★★☆	★★★★☆	★★★★★	★★★★★
	Force de poussée 	Normale	Élevée	Très élevée	Élevée
	Charge de rupture (kg) 	120	130	80 200 (Type robuste)	80
GAMME TRADEFORCE	LONGUEUR	10 M	 Diamètre : Ø 4mm		
		15 M			 Diamètre : Ø 3mm
		20 M	 Diamètre : Ø 4mm	 Diamètre : Ø 4mm	 Diamètre : Ø 3mm
		30 M	 Diamètre : Ø 4mm	 Diamètre : Ø 4mm	 Diamètre : Ø 3mm
		50 M			Robuste Diamètre : Ø 8mm



Tire-câbles sans dérouleur



Tire-câbles avec dérouleur portable



Tire-câbles avec dérouleur fixe

Dérouleur conçu pour un fonctionnement fluide et pour un rangement sans effort du tire-câble.



Chaussettes tire-câbles

- Boucle et oeillets de traction avec un filetage M5 à l'extrémité.
- Fabriqué en acier galvanisé pour une excellente durabilité et une résistance à la rouille due à l'air.
- Grâce au design de la maille variable, la chaussette ajuste automatiquement la prise du câble, assurant une traction du câble sans l'endommager.
- Outils idéaux pour les électriciens et les techniciens en télécommunications, permettant de tirer rapidement et sans effort des câbles et des fils à travers des tuyaux et des conduits.



RÉF	Nom du produit	Matériau	Longueur utile (mm)	Diamètre du câble (mm)	Force de traction maximale (kN)
0021610001	Chaussettes tire-câbles	Acier	200	de 6 à 9 mm	300
0021610002	Chaussettes tire-câbles	Acier	250	de 13 à 19 mm	400



RÉF 0027570001

GEL LUBRIFIANT, 1000 ML

- Le gel à base d'eau facilite l'installation des câbles en réduisant la friction jusqu'à 80 %.
- Laisse une couche lubrifiante sur le câble après évaporation
- Résistant à l'air et non-collant



RÉF 0118330008

**TÊTE DE GUIDAGE FLEXIBLE LARGE
Ø 10 MM, M5**

- Permet une insertion plus facile des câbles lorsque d'autres câbles sont déjà installés dans les conduits.



RÉF 0118330009

**TÊTE DE GUIDAGE FLEXIBLE ROULANTE Ø
7 MM, M5**

- Réduit la friction lors de l'introduction des câbles.



RÉF 0118330010

**TÊTE DE GUIDAGE DE TRACTION
FLEXIBLE Ø 6 MM, M5**

- Une fois que l'extrémité du conduit est atteint, pousser et attacher directement les câbles, puis les tirer d'un seul coup



RÉF 0118330011

**TÊTE DE GUIDAGE DE TRACTION
FLEXIBLE Ø 8 MM, M5**

- Une fois que l'extrémité du conduit est atteint, pousser et attacher directement les câbles, puis les tirer d'un seul coup



RÉF 0118330012

**TÊTE DE GUIDAGE FLEXIBLE EXTRA
LARGE Ø 13 MM, M5**

- Permet une navigation plus facile dans les courbes et les angles. Fonctionne de manière optimale dans les tuyaux sans câbles préexistants.



RÉF 0118330013

**TÊTE GUIDE FLEXIBLE STANDARD
Ø 6 MM, M5**

- Tête de guidage à usage général pour faciliter l'introduction des tire-câbles.



RÉF 0118330014

OEILLET DE TIRAGE Ø 6 MM, M5

- Il est utile d'attacher les câbles avant de commencer le processus de tirage.

Dispositif de verrouillage

Matériaux

- Corps - Alliage de zinc (ZL2)
- Boutons - Acétal (copolymère)
- Roulements - Acier au carbone
- Obturateurs - Polypropylène
- Ressorts - Acier inoxydable

Compatibilité

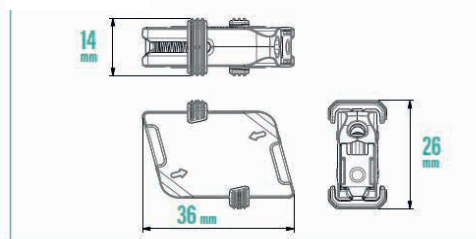
- Diamètre câble - 1,5 mm, 2 mm et 2,5 mm
- Acier galvanisé 7 x 7
- Résistance nominale à la traction du câble - 1960 N/mm²

Performances

- Facteur de sécurité de 3 :1
- Température d'utilisation : -20°C ~ +70°C / -4°F ~ +158°F



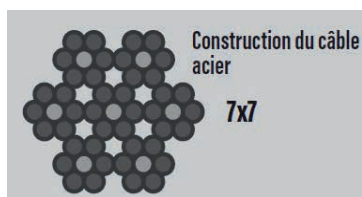
Dimensions



RÉF	Quantité (pièces)	Diamètre du câble (mm)	Charge maximale admissible (kg)
0115900001	10	1,5	35
0115900002	50	2	60
0115900003	100	2,5	70

Bobine de câble

- Idéal pour la suspension rapide d'éclairages, de signalétique, d'équipements acoustiques, mécaniques et électriques
- Solide et sécurisé, approuvé par l'industrie
- Esthétique, discret et léger, utilisé avec les dispositifs de verrouillage TradeForce



RÉF	Diamètre du câble (mm)	Longueur (m)	Résistance à la traction du câble (N/mm ²)
0115900009	1,5	50	1960
0115900010	1,5	150	1960
0115900011	2,5	50	1960
0115900012	2,5	150	1960

Kits de système de suspension

- Contient 5 dispositifs de verrouillage + 5 câbles en acier avec boucle



RÉF 011590004
PACK DE SYSTÈMES DE SUSPENSION

- 100 dispositifs de verrouillage + 1 bobine de câble 150 m Ø1,5 mm

RÉF	Diamètre du câble (mm)	Longueur de câble
011590005	1,5	2
011590006	1,5	3
011590007	2,5	2
011590008	2,5	3

Pack d'ancrages de câble pour béton

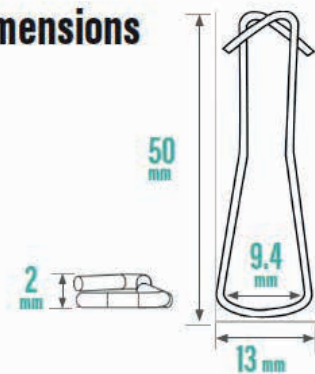
- Ancrage en acier inoxydable, dans le béton non fissuré.
- Garanti une résistance élevée à l'arrachement : charge de travail sécurisée jusqu'à 45kg.
- Livré avec un outil de pose des crochets

RÉF 011590014

- 100 ancrages de câble + 1 outil de pose



Dimensions



RÉF 011590013
KIT POUR CASSETTE DE CLIMATISATION

Contenu :

- 4 trapèzes
- 4 câbles Ø 2 mm/2 m
- 4 ancrages de câble
- 1 outil de pose





**TRADE
FORCE**
Any job, anywhere.

DISTRIBUTEUR :

cebeo

A Sonepar Company

www.cebeo.be



TRADEFORCE - 2026-1